

ACTUALITÉS

FAITS DIVERS

ÉCONOMIE

SOCIÉTÉ

SPORTS

LOISIRS

ANNONCES

AUTO

L'ÉDITO

DIAPORAMA

Cherchez votre commune...



Abonnez-vous : à partir de 1€

La boutique

MÉTÉO

Rouen  
Choisissez votre localitéMax. 16°C  
Min. 5°C

Rouen Le Havre Dieppe Evreux Fécamp Vernon Neufchâtel-en-Bray Yvetot Bernay Lillebonne Louviers Elbeuf Bolbec Pont-Audemer

Actualités Économie

## Lignes ferroviaires : un rapport de la SNCF préconise des mesures drastiques en Normandie

Publié le 10/04/2015 à 23H08

Partager

Réagir

Rechercher dans le site

EN VIDÉO

Toutes les vidéos

Le journal de la semaine du 10 av

1/2



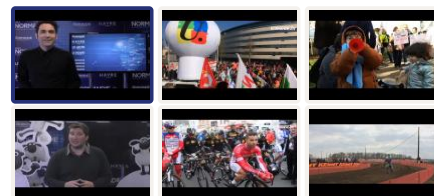
La ligne Paris-Rouen-Le Havre (ici sur le viaduc ferroviaire de Barentin) est actuellement desservie par 23 allers-retours quotidiens de trains Intercités, dont quinze jusqu'au Havre. (photo Boris Maslard)

**Guillaume Pepy, le président de la SNCF qui a dévoilé la semaine dernière son plan d'actions pour les lignes normandes, n'a pas levé le voile sur les mauvaises nouvelles qui pourraient survenir dans les prochains mois... Dans un rapport confidentiel remis récemment à la commission Duron, chargée par le gouvernement d'analyser l'offre globale des Trains d'équilibre du territoire (TET), autrement appelés Intercités (320 trains par jour, 34 millions de voyageurs par an et 335 villes desservies), la compagnie préconise des mesures radicales destinées à réaliser des économies comme le demande la Cour des comptes. Plusieurs lignes normandes pourraient sortir du dispositif Intercités. Pour d'autres, l'offre pourrait être réduite de moitié, comme sur l'axe Paris-Rouen-Le Havre. Objectif pour la SNCF : passer le relais aux collectivités locales. La commission Duron remet son rapport fin mai. Au gouvernement, ensuite, de décider.**

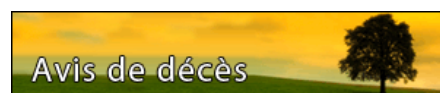
«La SNCF n'est pas dans le déni. La situation n'est pas bonne ». Il y a une semaine, Guillaume Pepy dévoilait à Rouen son « plan d'actions » pour améliorer les lignes normandes fréquentées chaque année par plusieurs centaines de milliers de voyageurs. A la clé, une enveloppe de 375 millions d'euros d'ici à 2020 avec, dès cette année, un engagement de 55 millions d'euros. Objectif : rétablir une situation anormale qui se manifeste, de l'aveu même de Guillaume Pepy, par « un problème par semaine ».

Mais le président de la SNCF a-t-il vraiment tout dit vendredi dernier à la préfecture ? En fait, un rapport confidentiel de la compagnie nationale préconise des mesures radicales non pas sur l'amélioration des infrastructures mais pour diminuer les coûts et combler les déficits. La seule ligne Paris-Rouen-Le Havre serait dans le rouge de 7 à 8 millions d'euros par an selon Guillaume Pepy.

Adobe Flash obsolète



### AVIS DE DÉCÈS



NORMANDIE

SPORTS

L'ESSENTIEL



**Les Cures Marines rouvrent leurs portes à Trouville-sur-Mer**

C'est un événement dans le secteur de l'économie touristique normande : 17 ans après leur fermeture, les Cures

Marines vont rouvrir leurs portes...

Il y a 30 Minutes



**Une enfant d'un an retrouvée inanimée dans une mare en Normandie**

CAEN (Calvados). Ce vendredi 10 avril, dans un petit village, Maisons, située en Port-en-Bessin...

Il y a 42 Minutes



**A l'UMP, cap sur les régionales de décembre**

EVREUX (EURE). Avant de recevoir

## PARIS-ROUEN-LE HAVRE : MOITIÉ MOINS D'ALLERS- RETOURS

Ce plan drastique, qui a été présenté devant la commission Duron en janvier dernier par Alain Le Vern, l'ancien président de la Région Haute-Normandie désormais directeur des activités TER et Intercités à la SNCF, touche l'ensemble du territoire. Et la Normandie n'est pas en reste. Devant la commission chargée d'analyser les Trains d'équilibre du territoire (TET), autrement dit les Intercités, la SNCF dresse un état des lieux, ligne par ligne.

Sur l'axe **Paris-Rouen-Le Havre**, desservi par 23 allers-retours quotidiens, dont 13 jusqu'au Havre, la SNCF préconise de réduire de moitié le nombre d'allers-retours quotidiens, dont 4 jusqu'au Havre. Sur cette ligne-là, la SNCF réalise un chiffre d'affaires annuel de 98 millions d'euros. Quant au taux d'occupation moyen des Intercités, il serait de 57 %. Ce qui conduit la compagnie à jugé l'offre « globalement surabondante » sur la ligne Paris-Rouen-Le Havre. Abandonnant la moitié de ses liaisons Intercités à l'horizon 2018, la SNCF recommande un transfert vers les Trains express régionaux (TER) financés par les collectivités locales. Dans son rapport, la SNCF note, entre autres « points de vigilance », « la réduction importante des fréquences » et la perte de « 7 allers-retours quotidiens sur Le Havre », d'où un « fort enjeu d'articulation des correspondances à Rouen avec les TER ».

Autre axe, **Paris-Evreux-Serquigny**. La SNCF propose *ex abrupto* de faire sortir cette ligne-là, desservie par un aller-retour quotidien, du dispositif Intercités. Même sort pour la ligne **Caen-Le Mans-Tours** opérée avec deux allers-retours chaque jour. Pour le **Paris-Caen-Cherbourg-Deauville** (15 allers-retours par jour), la SNCF propose de descendre la fréquence à dix allers-retours quotidiens d'ici à 2018. Parmi les points de vigilance, la réduction de la fréquence vers Cherbourg mais aussi la suppression des dessertes Intercités à **Bernay** ; pas sûr que cette perspective enchante le sénateur-maire de Bernay, Hervé Maurey, qui vient d'être nommé au conseil de surveillance de la SNCF...

Quant à la ligne **Paris-Granville**, qui dessert **Verneuil-sur-Avre**, dans l'Eure, la SNCF considère que les cinq allers-retours quotidiens ne relèvent pas d'une offre nationale et préconise donc d'extraire cette ligne du système Intercités.

### « AUCUN COMMENTAIRE » À LA SNCF

Les lignes normandes vont-elles réellement perdre de leurs capacités ? En lançant des « pistes de redressement de la trajectoire financière des TET qui se dégrade d'année en année », commission Duron dixit, la SNCF cherche à rationaliser - autrement dit faire des économies - et à envoyer la balle dans le camp des collectivités, notamment des Régions qui ont les transports dans leur champ de compétences. « Il n'y a aucun commentaire. Ce n'est pas la SNCF qui prendra la décision mais l'État », indique un porte-parole de la compagnie ferroviaire. Quant à la Région Haute-Normandie, qui investit depuis des années des dizaines de millions d'euros sur le ferroviaire pour acheter du matériel et se substituer, parfois à la SNCF comme sur la ligne **Dieppe-Rouen**, elle ne dispose pas « d'informations particulières sur le sujet ». « Mais il est hors de question de diminuer le service Paris-Rouen-Le Havre. Ce serait frontalement contradictoire avec tous les investissements qui sont engagés par la SNCF, l'État et la Région, à mon impulsion sur la vallée de la Seine. J'y serai personnellement extrêmement attentif », souligne Nicolas Mayer-Rossignol, le président du conseil régional de Haute-Normandie.

### RAPPORT REMIS À LA FIN MAI

De son côté, l'association Convergence nationale rail (CNR), qui défend les usagers et les cheminots, sera auditionnée mercredi prochain par la commission Duron. Et Pierre Ménard, son président haut-normand, entend bien défendre le service public et rappeler à la SNCF ses obligations pour rendre « équitable » l'accès aux transports. « Nous ne sommes pas d'accord pour que la SNCF se reporte sur les régions pour payer. Si deux régions voisines ne sont pas d'accord, l'offre de transports diminuera », souligne Pierre Ménard.

La commission Duron poursuit actuellement ses auditions et a lancé en parallèle [une consultation du public](#). Elle remettra son rapport à la fin mai au secrétaire d'État aux Transports, Alain Vidalies. Lequel aura sûrement en mémoire [les préconisations de la Cour de comptes](#). En février dernier, à propos des Intercités, un service organisé depuis 2010 sous la responsabilité de l'État, elle appelait de ses vœux des « mesures énergiques de réduction des coûts de gestion de ces trains, mais aussi des choix en ce qui concerne leur périmètre et leur financement ».

STÉPHANE SIRET

s.siret@presse-normande.com

## la commission « tet » lancée en novembre

### « Intérêt national », « cohérence et identité »

La [commission Avenir des Trains du Territoire](#) (TET) a été lancée en novembre dernier par Alain Vidalies, le secrétaire d'État aux Transports. Selon un communiqué du ministère, cette « mission d'analyse et de propositions » doit permettre de « clarifier l'offre faite aux usagers » en matière de transport et « doter



quelque 300 nouveaux conseillers départementaux UMP, mercredi, Nicolas Sarkozy a réuni à huis clos les

présidents...

Il y a 1 Heure



**Canal Seine-Nord : le sénateur Thierry Foucaud met en garde et jette une pierre vers les exécutifs**

ROUEN (SEINE-MARITIME). La perspective d'un canal Seine-Nord Europe entre l'Île-de-France et les ports nord-européens inquiète le sénateur PCF...

Il y a 1 Heure



[Voir toutes les brèves](#)

## RENCONTREZ : ARNAUD DUCRET



EN IMAGE



L'escrime tombe le masque

[Toutes les images](#)

Publicité

**VERNON**  
ises

## SURFACE PRIVEE BY PARIS-NORMANDIE

VIVEZ L'EXPERIENCE SURFACE PRIVEE  
la recherche immobilière par photo

## LE BUZZ DU JOUR

- 5 Le projet de construction de mosquée bientôt autorisé à Evreux ?
- 4 Evreux : une marche est organisée en hommage à James Gouelle, tué à coups de couteau
- 4 Evreux : une enseigne de prêt-à-porter quitte le centre-ville pour rejoindre la zone Carrefour
- 3 Lignes ferroviaires : un rapport de la

les IEL d'une stratégie d'avenir ». « Il est nécessaire que l'offre de transport ferroviaire IEL conventionnée par l'État réponde à un besoin d'intérêt national clairement identifié et regagne en cohérence et en identité auprès des voyageurs », déclarait Alain Vidalies en novembre dernier. Présidée par le député PS du Calvados, Philippe Duron, la commission est composée de onze personnes, dont le président du conseil régional de Picardie, Claude Gewerc.

SNCF préconise des mesures drastiques en Normandie

## Plus d'Actualités en vidéo



Envoyer

Imprimer

3 Commentaires

paris-normandie.fr

viez ▾

Recommander

Partager

Les meilleurs ▾



Participer à la discussion...



Guest · il y a 36 minutes

Il ne fait pas bon « être futurologue » dans l'Eure...

2003, création ATR27 avec à la clef 240

emplois dans le département car son développement a été anéanti par l'action commune des socialo-communistes, Destans – Prevost en 2007 !

↑ | ▾ · Répondre · Partager >

C.Katzung./UMP · il y a 2 heures

voilà de quoi vous donner le sourire en retrouvant des nouvelles de mon voisin

alain, mon ex président de région préféré

je suis en train de régler le glauque de notre voisinage commun

travaux sur la brèche avec des regards inquiets, en ce bientôt sur un de ces

toujours sur la breche avec des grands projets, on va bientôt avoir un de ses derniers grands projets :nos grandes filles marines nationales, ses cheres bébés qui vont parer dans notre littoral Français sur la terre des énergies, c'est a dire la haute normandie.

alors Alain, il faudrait peut etre que le réseau ferroviaire soit au point afin que les parisiens puissent admirer cette nouvelle source énergétique marine et puis, le réseau qui dessert rouen - Dieppe doit etre parfait, d'une part pour les usagers, et d'autre part, parce que le moujik local, notre ami commun va encore trouver un vecteur pour monter au créneau contre le ps. On est présent maintenant ,, le département a viré au bleu.

Un homme de gestion Monsieur Le Vern, mon président de région préféré quelques litiges pour ses projets marins, cela se règle Alain et Dieppe va respirer

On a une série de bracelets en jumel-é!

^ | v · Répondre · Partager >

**citronc5** → C.Katzung./UMP · il y a une heure

Vous préférez des centrales nucléaires plutôt que des éoliennes sur nos côtes ?

^ | v · Répondre · Partager >

 S'abonner

 Ajoutez Disqus à votre site web !

 Vie Privée



**Semaine du sport au féminin**

**ROUEN du 12 au 18 avril**

Animations - Conférences  
Initiations - Découvertes  
Stages - Portes ouvertes...

Programme :  
[semainedusportfeminin2015.jimdo.com](http://semainedusportfeminin2015.jimdo.com)

[Actualités](#) [Faits divers](#) [Économie](#) [Sport](#) [Loisirs](#) [Auto](#) [Maison](#) [La lettre de Haute-Normandie](#) [Mise en garde juridique](#)

Droits de reproduction et de diffusion réservés © [www.paris-normandie.fr](http://www.paris-normandie.fr)