

Analyse des retards de la Ligne Bernay - Rouen

Premier Semestre 2014

Source:  SNCF Direct : L'info en temps réel

ter

InTercités

Faits marquants du premier semestre 2014

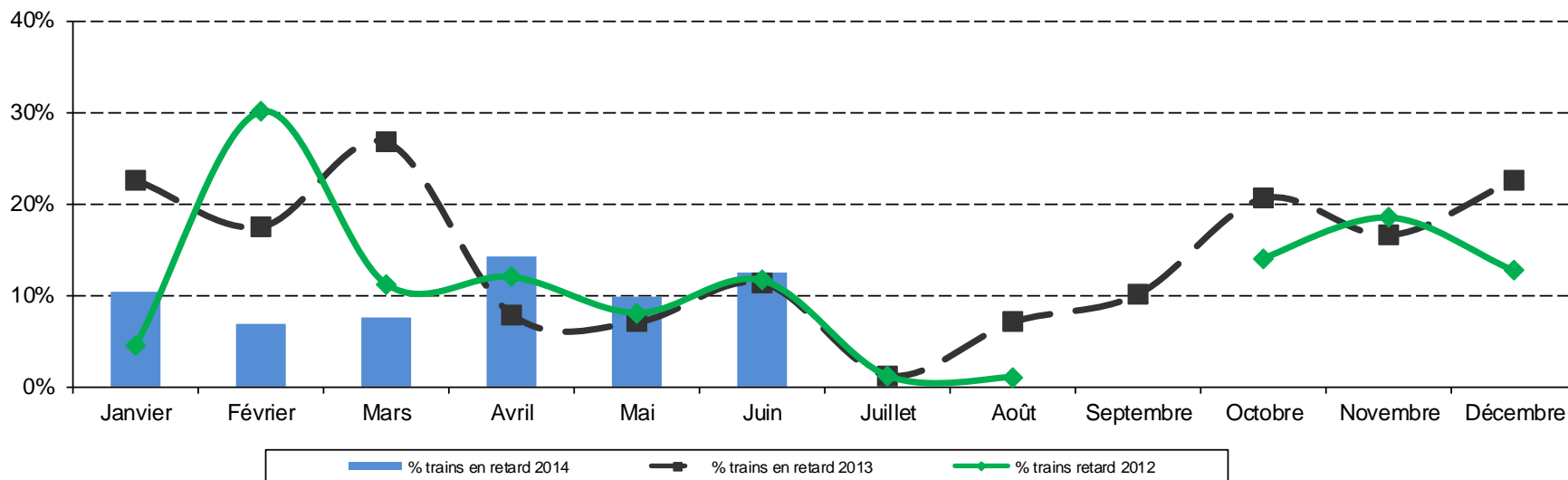
- Les mois d'avril et Mai cumulent chacun plus de 30% des temps de retard sur le semestre
- Les trains supprimés sur le premiers semestre représentent 44% du temps des retards ; le maximum étant plus de 16h de retard cumulé pour attente d'un membre du personnel de bord.
- Les trains supprimés suite à incidents techniques engendrent plus de 13h de retard cumulé pour les usagers
- Au mois de Mai, 9 trains ont été supprimés sans explication engendrant plus de 15h de retard pour les usagers.

Sens Bernay vers Rouen

- Sur le premier semestre 2014, 10% des trains sont arrivés en retard. 40% des jours observés ont eu au moins un retard. Le temps moyen d'un retard est de 28 minutes
- Pour les abonnés prenant le train pour se rendre à leur travail, 8% des trains sont arrivés en retard, impactant 14% des jours observés. Le retard moyen est de 19 minutes
- En ne comptabilisant que les retards de 10 minutes et plus, 8% des trains sont arrivés en retard ; 29% des jours observés ont eu au moins un retard de 10 minutes et plus. Le temps moyen des retards est de 35 minutes.

Sens Bernay vers Rouen

Comparaison des retards de 2012 à 2014



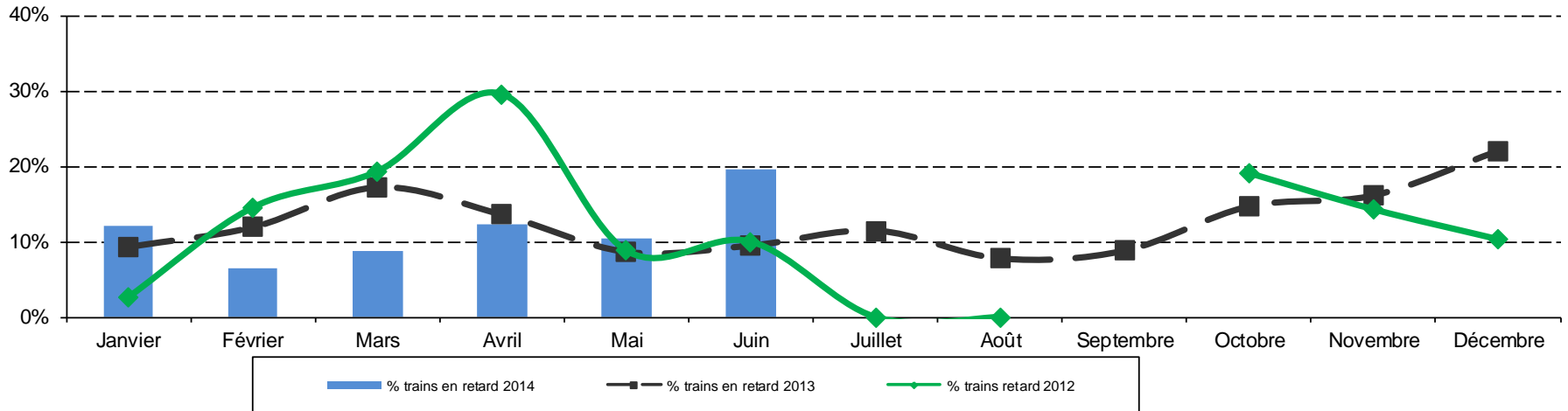
- Sur le premier semestre 2014, le taux de trains en retard est en moyenne meilleur que les autres années
- On constate néanmoins une dégradation sur le second trimestre. Les résultats de ce trimestre ne présentent pas d'amélioration par rapport aux autres années

Sens Rouen vers Bernay

- Sur le premier semestre, 11% des trains sont arrivés en retard impactant 48% des jours observés. Le temps moyen d'un retard est de 35 minutes.
- Pour les abonnés utilisant le train pour leur déplacement quotidiens, 10% des trains sont arrivés en retard impactant 18% des jours observés. Le temps moyen de retard est de 24 minutes.
- Si l'on ne comptabilise que les retards de 10 minutes et plus, 7% des trains sont arrivés en retard, causant des désagréments pendant 29% des jours observés. Le temps moyen d'un retard est de 52 minutes

Sens Rouen vers Bernay

Comparaison des retards de 2012 à 2014



- Sur le premier semestre 2014, hormis les mois de Janvier et Juin, les résultats sont meilleurs que les années précédentes.

Synthèse globale du premier semestre sur la ligne Bernay Rouen

- Données calculées sur les retards de 5 minutes et plus (UGB)
 - Taux de retard : 11% des trains
 - Taux de retard pour les abonnés : 9% des trains
 - Temps total des retards : près de 120 heures
 - Temps de retard moyen pour les abonnés : 27 minutes par jour de travail

- Données calculées sur les retards de 10 minutes et plus (SNCF)
 - 7% des trains sont arrivés en retard
 - Pour les abonnés le taux de trains en retard est de 7%
 - Le temps total des retards cumulé sur le premier semestre est de près de plus de 114 heures
 - Pour les abonnés, le retard moyen est 35 minutes par jour de travail

Synthèse globale de la ligne Bernay Rouen

	2013		2014		Evolution	
	Nombre	Temps	Nombre	Temps	Nombre	Temps
Cause du retard Extérieur	51	9:00:00	23	8:04:00	-28	-0:56:00
Cause du retard Indéterminé	20	9:40:00	26	21:28:00	6	-11:48:00
Cause du retard SNCF	212	68:12:00	190	90:25:00	-22	-22:13:00

Les 5 plus fortes augmentations en nombre

	2013		2014		Evolution	
	Nombre	Temps	Nombre	Temps	Nombre	Temps
Attente d'une rame ou de la locomotive	18	4:35:00	27	10:35:00	9	6:00:00
SUPPRIME Attente d'un membre du personnel de bord	1	2:57:00	8	16:25:00	7	13:28:00
SUPPRIME Travaux sur les voies	1	4:48:00	8	4:48:00	7	4:48:00
Attente d'un membre du personnel de bord	3	1:10:00	9	2:35:00	6	1:25:00
Difficultés lors de la préparation du train	1	0:05:00	7	2:45:00	6	2:40:00

Les 5 plus fortes diminutions en nombre

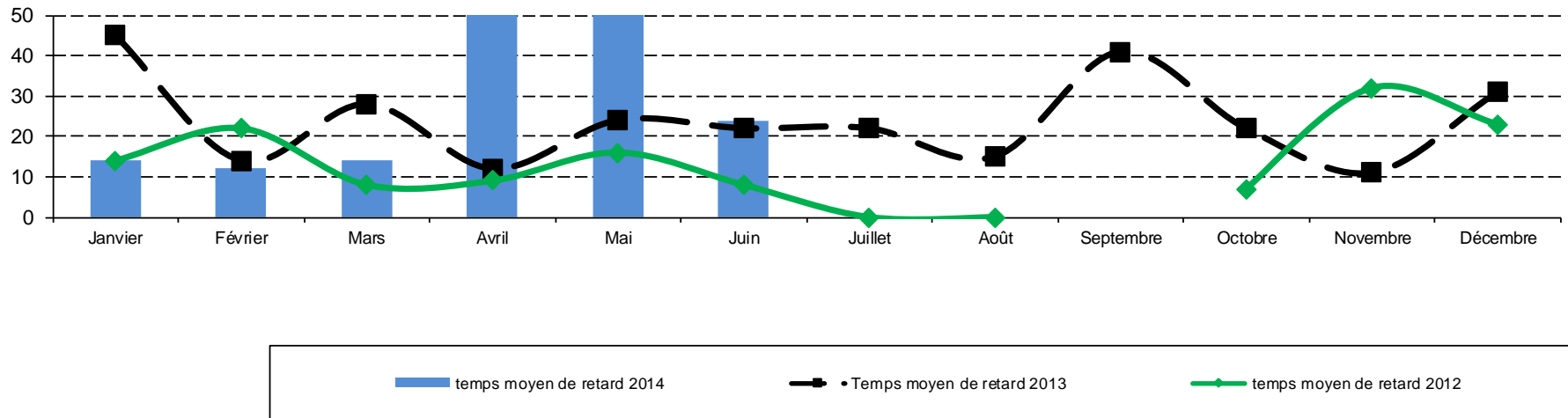
	2013		2014		Evolution	
	Nombre	Temps	Nombre	Temps	Nombre	Temps
Mouvement social	6	0:20:00	2	7:05:00	-4	-6:45:00
Correspondance avec un train en retard	19	2:55:00	13	3:15:00	-6	-0:20:00
Dérangement d'installation	27	12:40:00	21	7:10:00	-6	-5:30:00
Travaux sur les voies	23	17:10:00			-23	-17:10:00
Difficultés de gestion du trafic	68	11:25:00	42	5:05:00	-26	-6:20:00

■ Evolution des retards entre 2013 et 2014

- Le nombre de retards a diminué tant pour les causes SNCF que les causes extérieures.
- En proportion, le nombre de retard Extérieurs à la SNCF diminue plus vite que le nombre de retard causés par la SNCF
- Le nombre de retards pour causes indéterminées a augmenté.
- En temps, les retards pour cause SNCF ont diminué fortement essentiellement grâce aux retards pour cause de travaux qui ont pénalisé fortement 2013, 17h sur le S1.
- Les causes principales de retards en augmentation pénalisent les usager de 28h supplémentaire sur le premier semestre 2014
- La compensation de s plus grandes baisses, hors travaux est de -18h soit un pénalisation de +10h pour les usagers.

Synthèse globale de la ligne Bernay Rouen ; comparaison depuis 2012

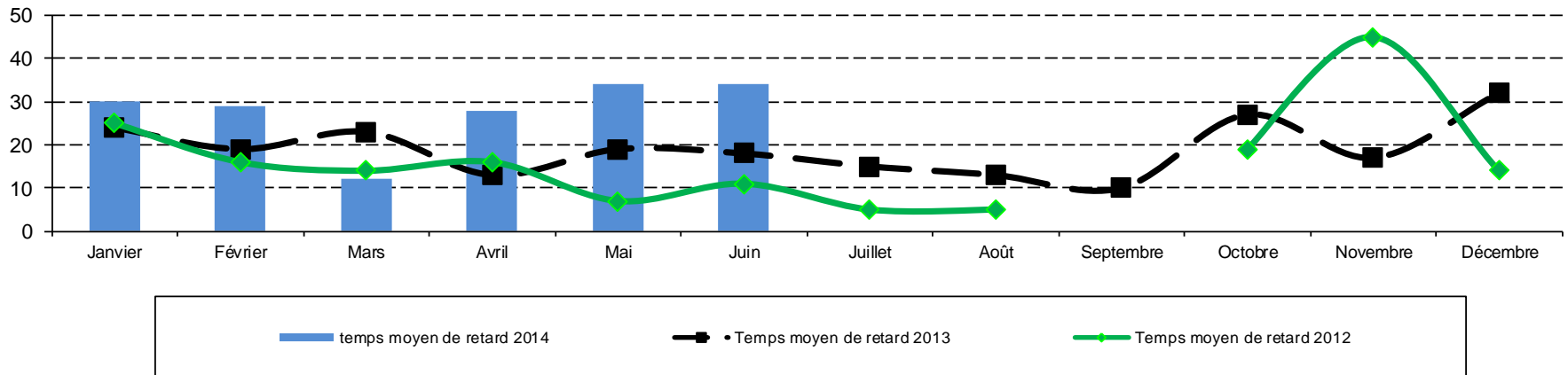
Comparaison des temps moyen de retard de 2012 à 2014 sens Rouen - Bernay



- Sur le semestre, les mois d'avril et mai ont largement été supérieurs aux résultats des années précédentes
- Lors des mois les meilleurs de 2014, les temps moyens de retards ne s'améliorent pas par rapport aux années précédentes
- Seul le premier trimestre est en amélioration sensible

Synthèse globale de la ligne Bernay Rouen ; comparaison depuis 2012

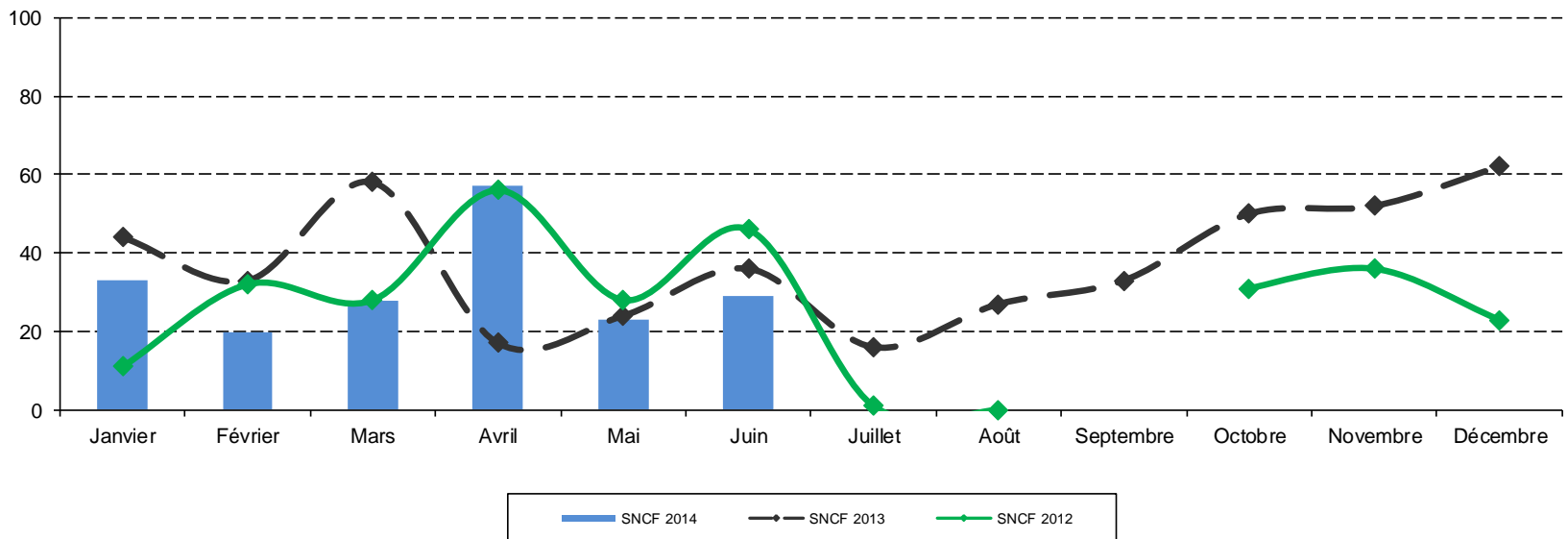
Comparaison des temps moyen de retard de 2012 à 2014 sens Bernay - Rouen



- Hormis le mois de mars, les temps moyens de 2014 sont supérieurs à ceux constatés les années précédentes
- Globalement, il n'y a pas d'amélioration de la ponctualité sur cette destination

Synthèse globale de la ligne Bernay Rouen ; comparaison depuis 2012

Comparaison du nombre de retard pour causes SNCF de 2012 à 2014



- Le nombre de retards pour cause SNCF reste élevé et est légèrement inférieur aux années précédentes sauf pour le mois d'avril

merci