

Analyse des retards de la Ligne Bernay - Paris

Premier Semestre 2014

Source:  SNCF Direct : L'info en temps réel



Faits marquants du premier semestre 2014

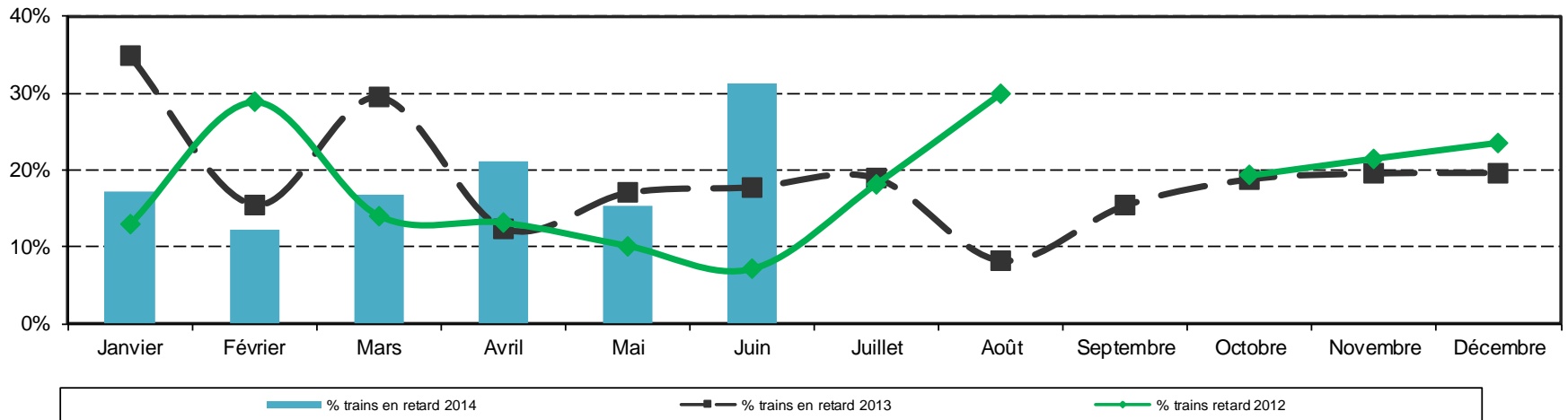
- 35% des retards sont dus à des difficultés de gestion du trafic
- 17% des temps de retard sont causés par des difficultés dans la préparation des trains
- 14% des temps de retard causés par des incidents techniques sur les trains.
- Les causes de retard extérieures à la SNCF sont en forte diminution par rapport à la même période de 2013 : -110

Sens Bernay vers Paris

- Sur le premier semestre 2014, 72% des jours observés ont eu au moins un train en retard. Sur la même période, 19% des trains ont été en retard. Le retard moyen est de 17 minutes
- Pour les usagers pendulaires prenant le train pour se rendre à leur travail, 21% des trains observés sont arrivés en retard impactant 38% des jours observés. La moyenne d'un retard est de 18 minutes.
- En ne comptant que les retards de 10 minutes et plus, 16% des trains sont arrivés en retard ; 60% des jours observés sur le premier semestre ont eu au moins un retard de 10 minutes et plus. Le temps moyen de ces retards est de 19 minutes.
- Pour les usagers pendulaires, le temps moyen de retard est 21 minutes

Sens Bernay vers Paris

Comparaison des retards 2012 à 2014



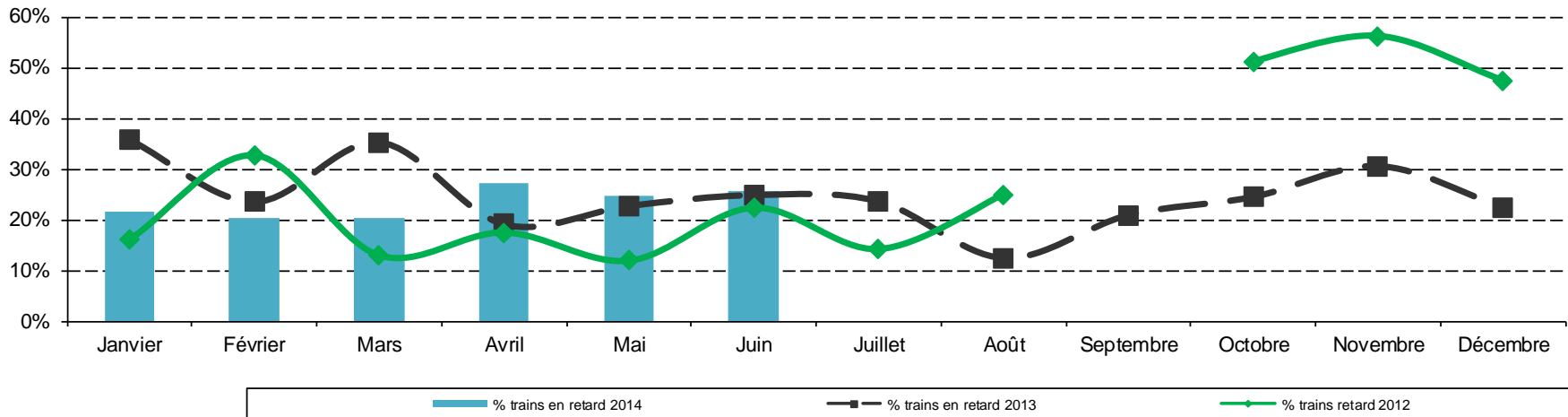
- Le premier trimestre, semblait augurer une amélioration de la qualité de service offerte par la SNCF ; l'hiver particulièrement doux a permis ces résultats.
- En revanche sur le deuxième trimestre la situation se dégrade et atteint un summum de plus de 30% de retards en Juin

Sens Paris vers Bernay

- Sur le premier semestre, 84% des jours ont eu au moins un train de retard et 23% des trains sont arrivés en retard. Le temps moyen d'un retard est de 17 minutes.
- Pour les usagers pendulaires, 25% des trains ont eu un retard impactant 47% des jours observés. Le temps moyen d'un retard est de 17 minutes
- Si l'on ne comptabilise que les retards à 10 minutes et plus, 21% des trains sont arrivés en retard, causant des désagréments pendant 76% des jours observés. Le temps moyen d'un retard est de 18 minutes
- Pour les usagers utilisant le train pour revenir du travail ce retard est de 18 Minutes.

Sens Paris vers Bernay

Comparaison des retards 2012 à 2014



- Comme pour le sens Bernay Paris, le premier trimestre a donné des résultats dans la moyenne des mois précédents avec moins de 20% des trains en retard
- En revanche on constate une dégradation sur le deuxième trimestre avec des taux de retards en hausse de 5 points par rapport au T1.
- On continue de déplorer que le nombre de retard est plus important dans le sens Paris->Province : +42% des retards sur la ligne

Synthèse globale du S1 2014 sur la ligne Bernay Paris

- Données calculées sur les retards de 5 minutes et plus (UGB)
 - Taux de retard des trains : 21%
 - Taux de retard pour les usagers quotidiens : 23%
 - Temps cumulé de retard sur le semestre : 207 heures soit plus de 34h par mois
 - Temps de retard moyen pour les usagers quotidiens : 17 minutes

- Données calculées sur les retards de 10 minutes et plus (SNCF)
 - 19% des trains sont arrivés en retard
 - Pour les usagers pendulaires le taux de trains en retard est de 20%
 - Le temps des retards cumulé sur le semestre est de plus de 60 heures soit 10h par mois en moyenne
 - Pour les usagers quotidiens, le retard moyen est de 20 minutes.

Synthèse globale de la ligne Bernay Paris

	2013		2014		Evolution	
	Nombre	Temps	Nombre	Temps	Nombre	Temps
Cause du retard Extérieur	181	137:04:00	71	37:04:00	-110	-100:00:00
Cause du retard Indéterminé	63	27:04:00	159	21:54:00	96	-5:10:00
Cause du retard SNCF	603	211:53:00	497	145:50:00	-106	-66:03:00

Les 5 plus fortes augmentations en nombre	2013		2014		Evolution	
	Nombre	Temps	Nombre	Temps	Nombre	Temps
Difficultés de gestion du trafic	148	32:26:00	176	30:35:00	28	1:51:00
Difficultés lors de la préparation du train	54	22:47:00	77	25:10:00	23	2:23:00
Attente d'un membre du personnel de bord	13	9:05:00	22	8:45:00	9	0:20:00
Alerte vérif technique			5	1:45:00	5	1:45:00
Trains supprimé pour cause SNCF	1	1:00:00	5	9:39:00	4	8:39:00

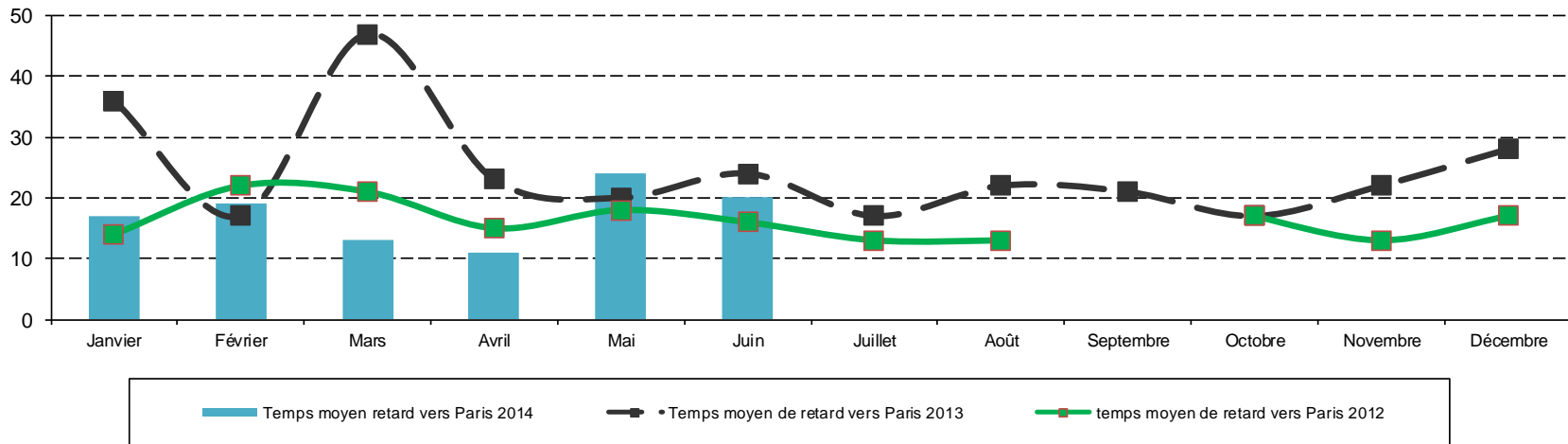
Les 5 plus fortes diminutions en nombre	2013		2014		Evolution	
	Nombre	Temps	Nombre	Temps	Nombre	Temps
Panne d'un autre train	12	5:13:00	4	1:30:00	-8	3:43:00
Correspondance avec un train en retard	29	6:00:00	16	2:30:00	-13	3:30:00
Arrêt exceptionnel	18	3:35:00			-18	3:35:00
Dérangement d'installation	80	25:46:00	39	9:35:00	-41	16:11:00
Travaux sur les voies	60	9:24:00	7	1:55:00	-53	7:29:00

■ Evolution des retards entre les premiers semestres 2013 et 2014

- Le nombre de retard a sensiblement diminué tant pour les causes extérieures à la SNCF que pour les causes SNCF
- La raison principale de ces diminutions est l'impact néfaste des conditions climatiques des mois de janvier et mars 2013 (2 fois plus d'incidents que l'ensemble des autres mois)?
- Il y a un accroissement important, +250%, des retards inexplicables
- La proportion de retards due à des causes extérieures à la SNCF a été divisée par 2, de 21% à 10%
- Les temps de retard pour cause SNCF baissent moins vite que les temps de retard pour cause extérieure

Synthèse globale de la ligne Bernay Paris ; comparaison depuis 2012

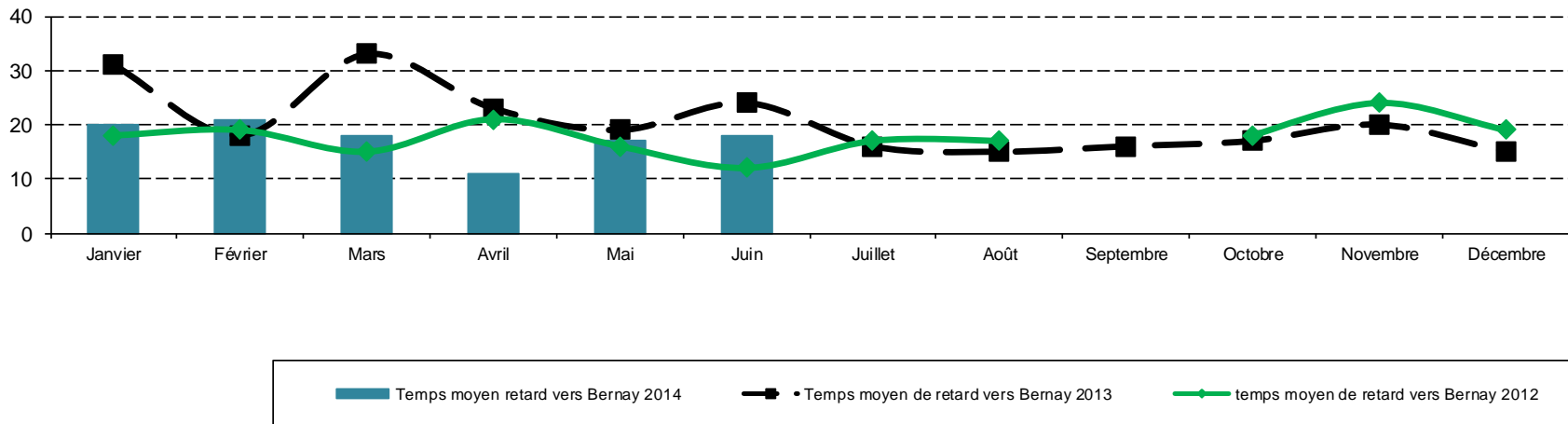
Comparaison des temps moyen de retard 2012 à 2014 sens Province - Paris



- Les temps moyens de retard se sont améliorés sur les 4 premiers mois de 2014.
- Les mois de mai et Juin 2014 sont parmi les mois les plus mauvais mois de ces 3 dernières années.

Synthèse globale de la ligne Bernay Paris comparaison depuis 2012

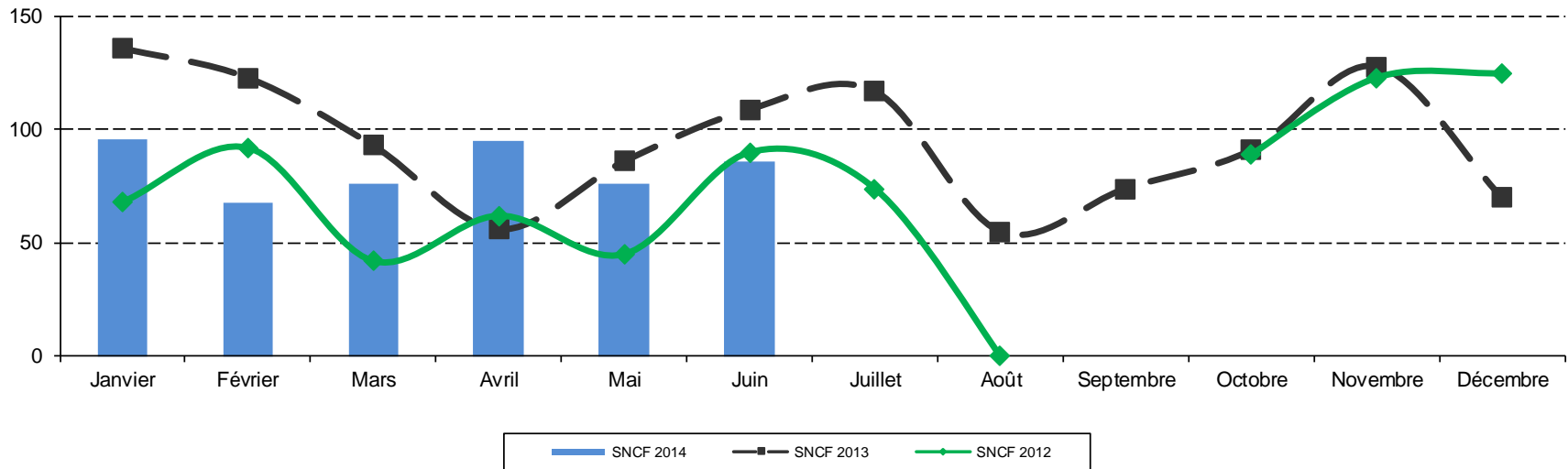
Comparaison des temps moyen de retard 2012 à 2014 sens Paris - Province



- Hormis le mois d'avril dont les résultats sont très bas, les résultats des autres mois de 2014 sont sensiblement équivalents à ceux des années précédentes.

Synthèse globale de la ligne Bernay Paris comparaison depuis 2012

Comparaison des nombres de retard pour cause SNCF de 2012 à 2014



- Depuis le début de l'année, le nombre de retards pour cause SNCF ne baisse pas par rapport aux années précédentes et se situe dans la fourchette des mauvais résultats de ces 3 dernières années.

merci