

Analyse des retards de la Ligne Bernay - Rouen

Novembre 2013

Source:  SNCF Direct : L'info en temps réel

ter

InTercités

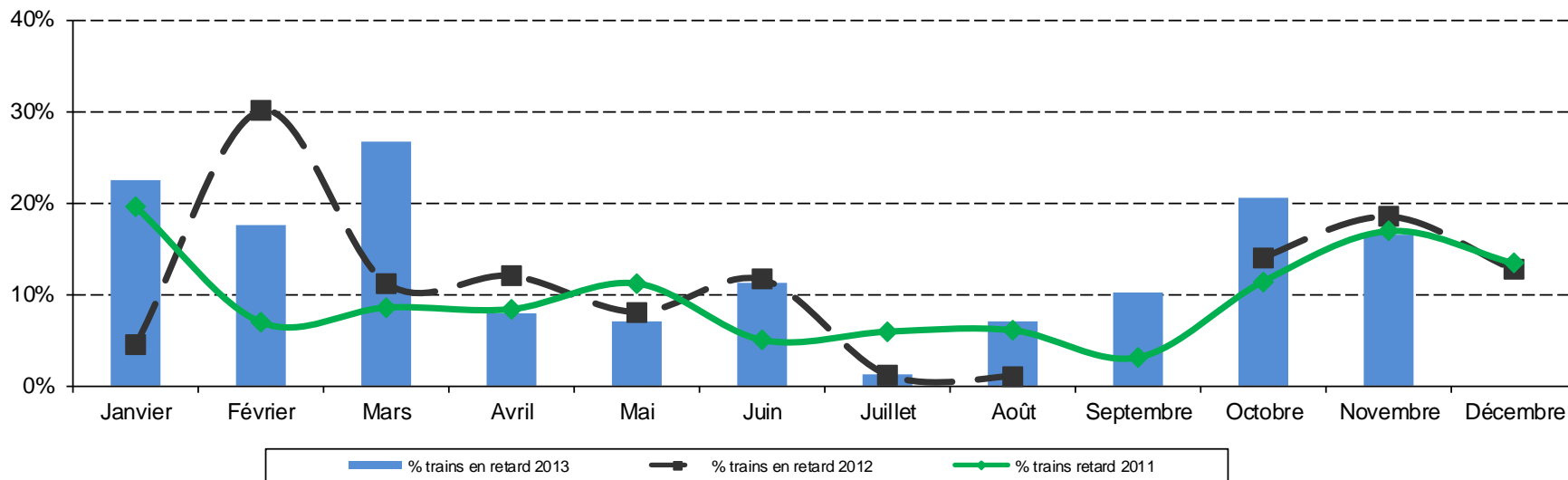
Faits marquants

Sens Bernay vers Rouen

- En ce mois de Novembre, 17% des trains sont arrivés en retard. 57% des jours observés ont eu au moins un retard. Le temps moyen d'un retard est de 17 minutes
- Depuis le début de 2013, 13% des trains sont arrivés en retard
- Pour les abonnés prenant le train pour se rendre à leur travail, 8% des trains sont arrivés en retard, impactant 29% des jours observés. Le retard moyen est de 21 minutes
- Depuis le début de 2013, les retards impactent 5% des trains
- En ne comptabilisant que les retards de 10 minutes et plus, 10% des trains sont arrivés en retard ; 32% des jours observés ont eu au moins un retard de 10 minutes et plus. Le temps moyen des retards est de 24 minutes.

Sens Bernay vers Rouen

Comparaison des retards de 2011 à 2013



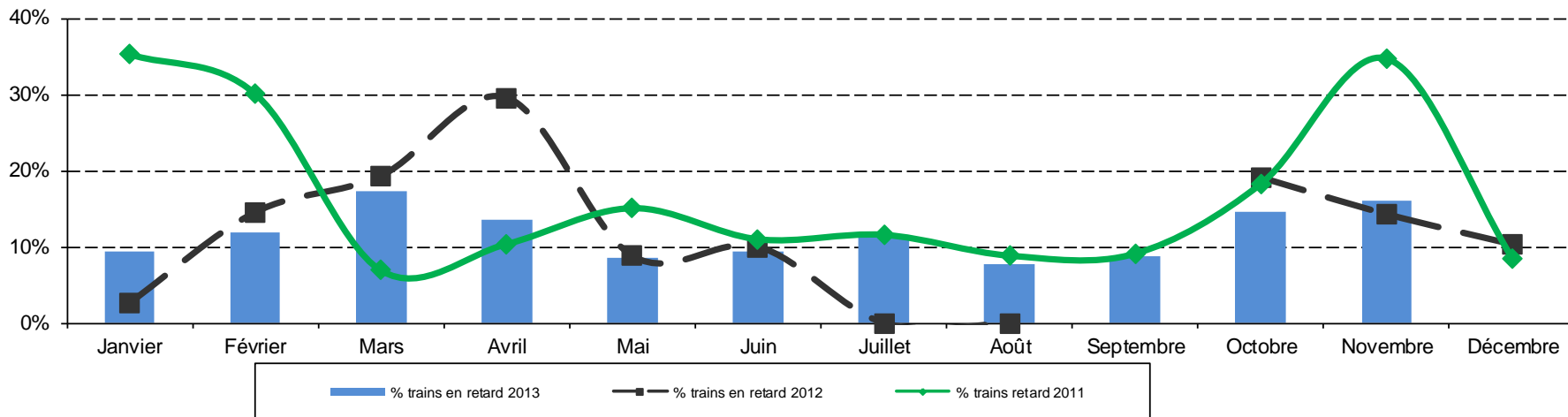
- En Novembre, le taux de retard des trains est parmi les plus mauvais observés en 2011 et 2012
- Après l'amélioration du deuxième trimestre, la dégradation de la situation constatée en Octobre se confirme en Novembre

Sens Rouen vers Bernay

- Au mois de Novembre, 16% des trains sont arrivés en retard impactant 68% des jours observés. Le temps moyen d'un retard est de 11 minutes.
- Depuis le début de l'année, 12% des trains sont arrivés en retard.
- Pour les abonnés utilisant le train pour leur déplacement quotidiens, 9% des trains sont arrivés en retard impactant 36% des jours observés .Le temps moyen de retard est de 8 minutes.
- Si l'on ne comptabilise que les retards de 10 minutes et plus, 11% des trains sont arrivés en retard, causant des désagréments pendant 43% des jours observés. Le temps moyen d'un retard est de 14 minutes

Sens Rouen vers Bernay

Comparaison des retards de 2011 à 2013



- En Novembre, le taux de trains en retard est parmi les moins bons résultats constatés sur l'année.
- Après l'amélioration du second trimestre, les résultats se dégradent de nouveau le mois de Septembre
- Les résultats de Novembre sont dans la moyenne de ceux constatés les années précédentes

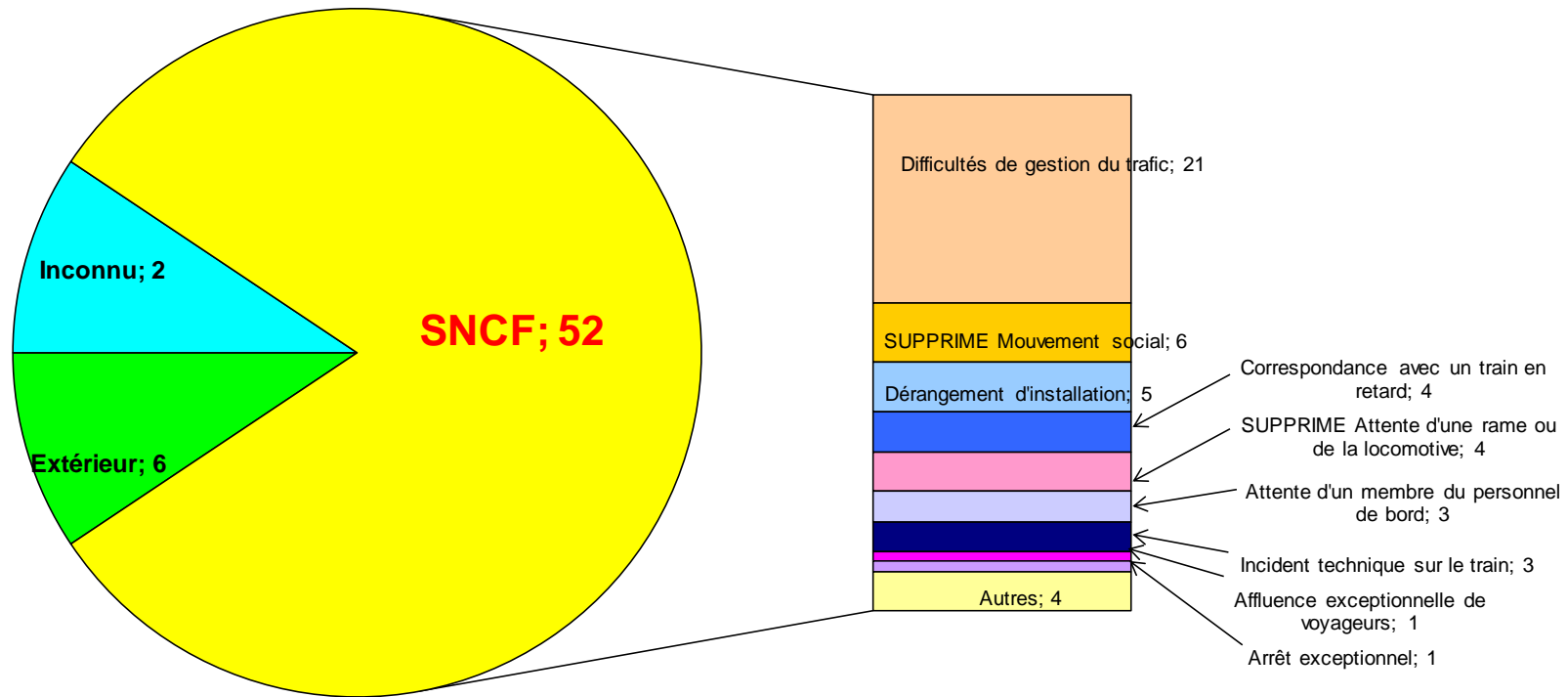
Synthèse globale du mois de Novembre sur la ligne Bernay Rouen

- Données calculées sur les retards de 5 minutes et plus (UGB)
 - Taux de retard : 16% des trains
 - Taux de retard pour les abonnés : 9% des trains
 - Temps total des retards : plus de 12 heures 45 minutes
 - Temps de retard moyen pour les abonnés : 17 minutes par jour de travail

- Données calculées sur les retards de 10 minutes et plus (SNCF)
 - 10% des trains sont arrivés en retard
 - Pour les abonnés le taux de trains en retard est de 5%
 - Le temps total des retards cumulé sur Octobre est de plus de 11 heures
 - Pour les abonné, le retard moyen est 26 minutes par jour de travail

Synthèse globale de la ligne Bernay Rouen

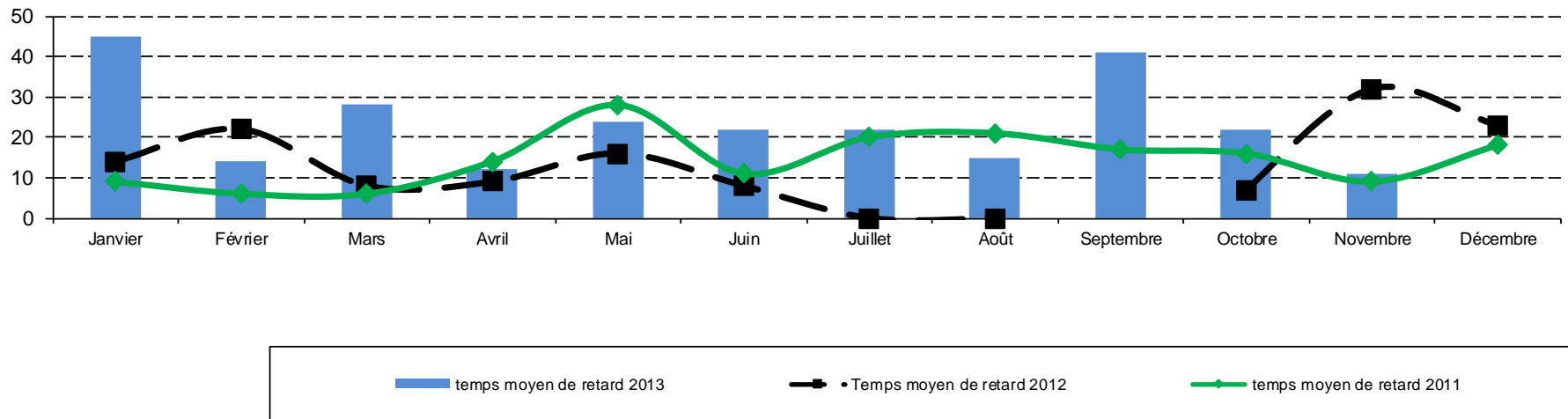
Synthèse Novembre 2013 des retards avec détail causes SNCF



- Sur le mois, le nombre d'incidents comptabilisés imputables à la SNCF représentent 80% des incidents.
- Parmi ces Incidents, les difficultés de gestion du trafic, les dérangements d'installation, correspondance avec un train en retard, les incidents techniques, des suppression de train pour grève ou manque de matériel représentent les $\frac{3}{4}$ des causes et des temps de retard, soit près de 28 heures.

Synthèse globale de la ligne Bernay Rouen ; comparaison depuis 2011

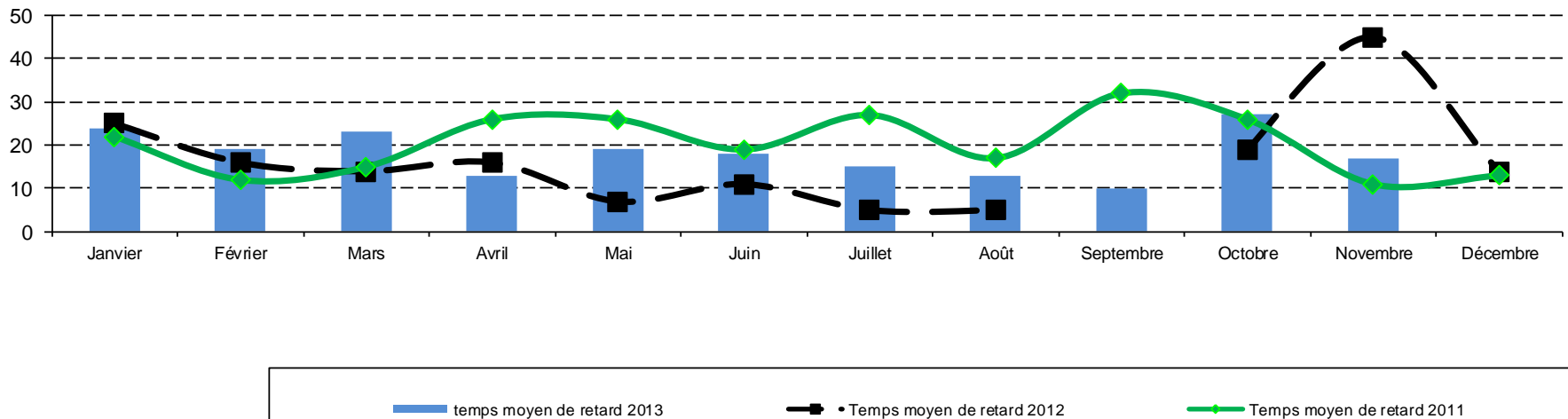
Comparaison des temps moyen de retard de 2011 à 2013 sens Rouen - Bernay



- Après deux mois dont les résultats furent mauvais, Novembre revient dans la moyenne moyenne annuelle
- Les temps moyens de retards de 2013 sont stables en comparaison de ceux de 2011 et 2012

Synthèse globale de la ligne Bernay Rouen ; comparaison depuis 2011

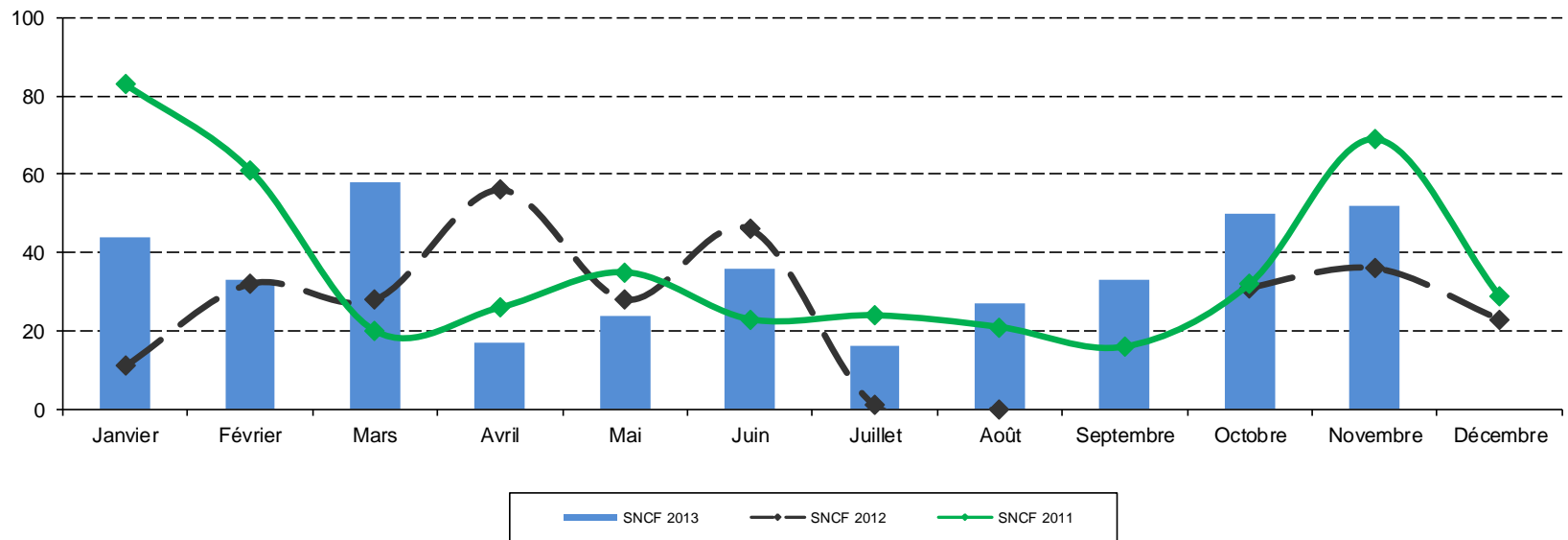
Comparaison des temps moyen de retard de 2011 à 2013 sens Bernay - Rouen



- Après un mauvais mois d'Octobre, Novembre est un mois qui revient dans la moyenne annuelle sans pour autant descendre au niveau des résultats du 3^{ème} trimestre
- Globalement, l'amélioration de la ponctualité est un peu meilleure que 2012 mais encore loin des résultats de 2011

Synthèse globale de la ligne Bernay Rouen ; comparaison depuis 2011

Comparaison du nombre de retard pour causes SNCF de 2011 à 2013



- Le nombre de retard pour cause SNCF reste élevé et ne s'améliore pas en comparaison des années précédentes.

merci