

Analyse des retards de la Ligne Bernay - Rouen

Décembre 2011

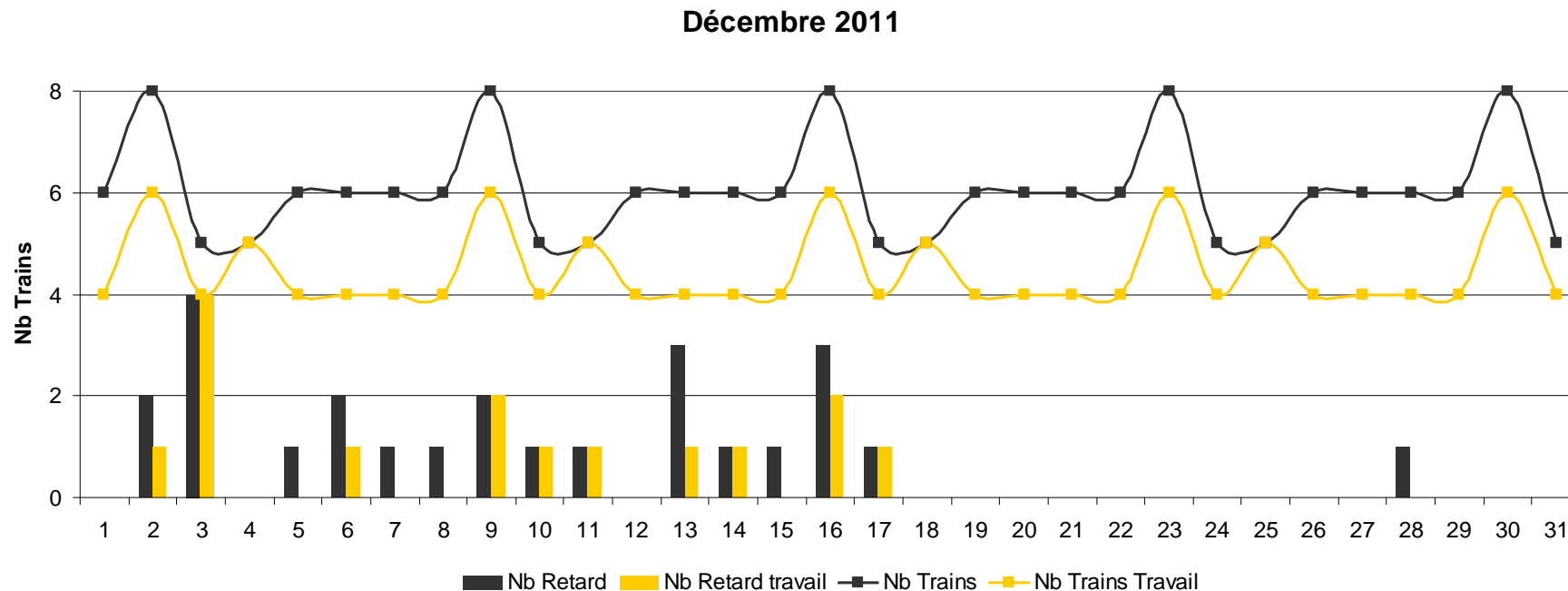
Source:  **SNCF Direct : L'info en temps réel**

ter

Faits marquants

- 12 jours sans aucun retard sur la ligne

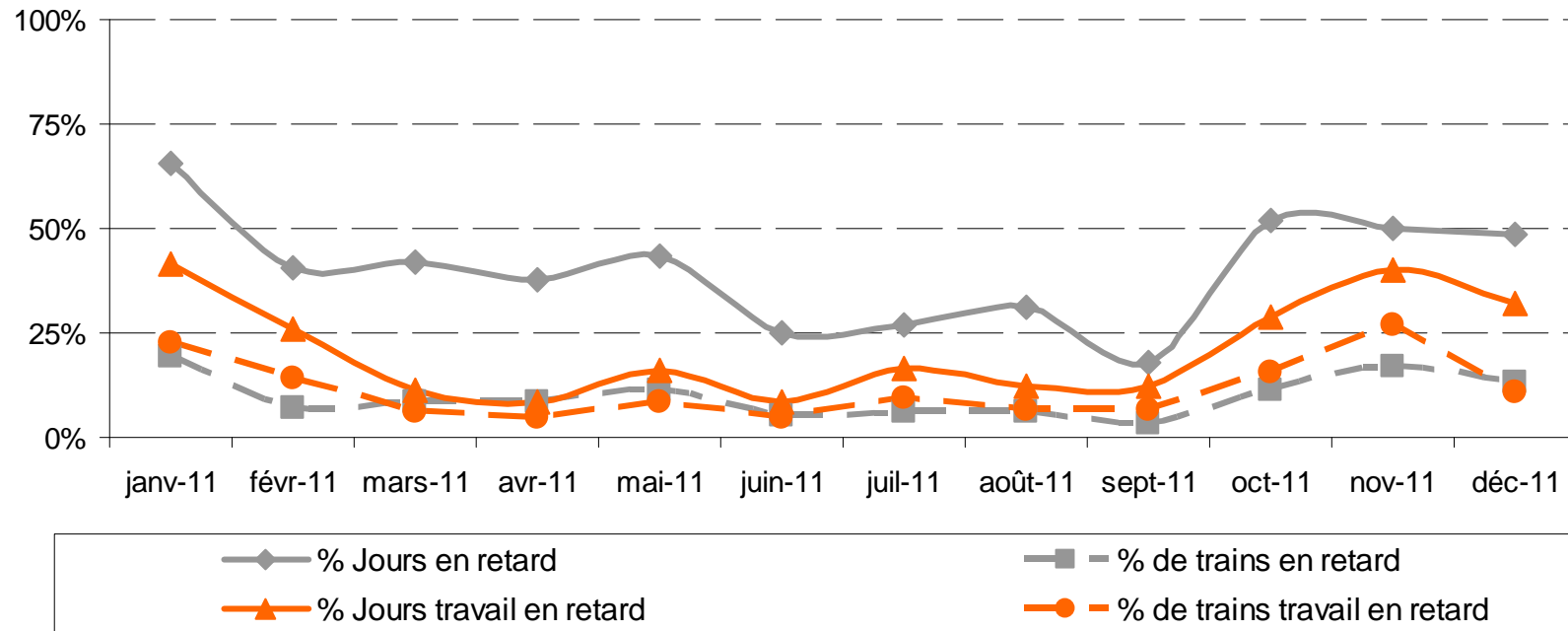
Sens Bernay vers Rouen



- Durant la période, 187 trains ont été observés, dont 25 sont arrivés en retard. Soit 13 % des trains sur 15 jours ont été en retard. Ces résultats sont dans les plus mauvais de l'année.
- Le temps cumulé est 5h 20 mn soit une moyenne de 13 minutes par retard, un bon temps moyen qui compense le nombre de retard.
- Pour les abonnés prenant le train pour se rendre à leur travail, 138 trains ont été observés dont 15 ont présenté un retard sur 10 jours travaillés pour un temps cumulé de 3h 45 mn
- Le retard moyen est de 15 minutes, un bon résultat sur l'année

Sens Bernay vers Rouen

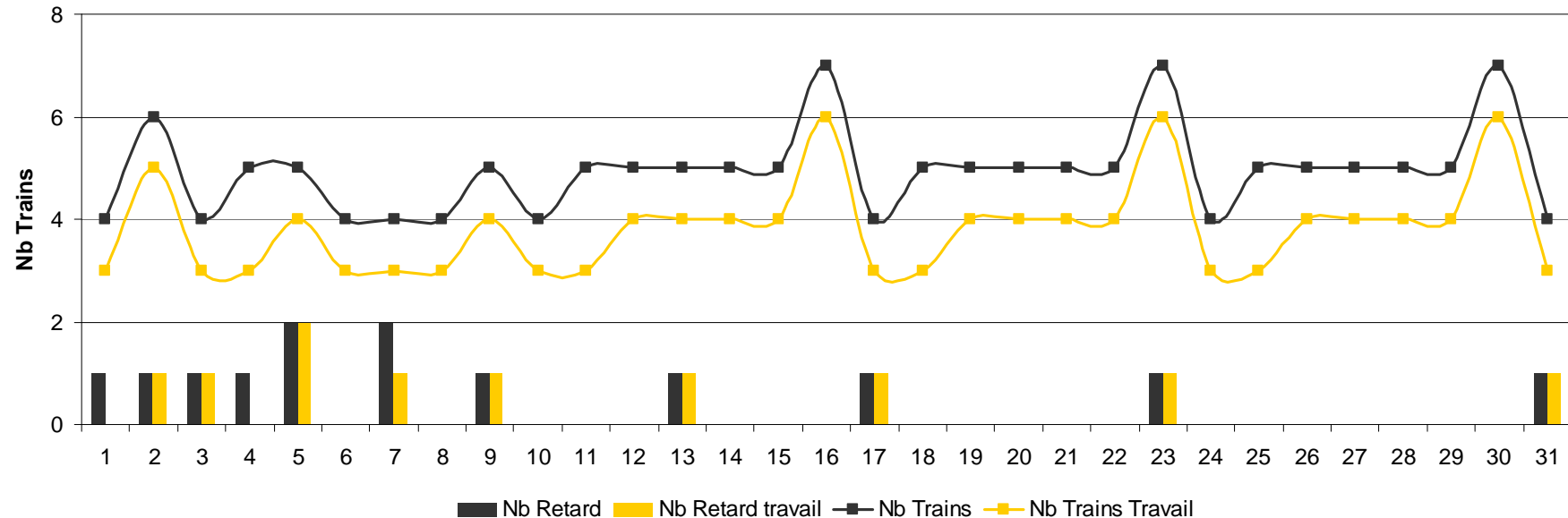
Evolution des retards



- Globalement, sur l'année, après une décroissance des taux de retards, on constate une dégradation depuis octobre et un taux qui se stabilise à 50% de jours de retard
- Le taux de trains en retard redescend vers les 10%
- Pour les abonnées, le taux de jours de retard redescend à 30% et le taux de trains en retard est équivalent au taux global.

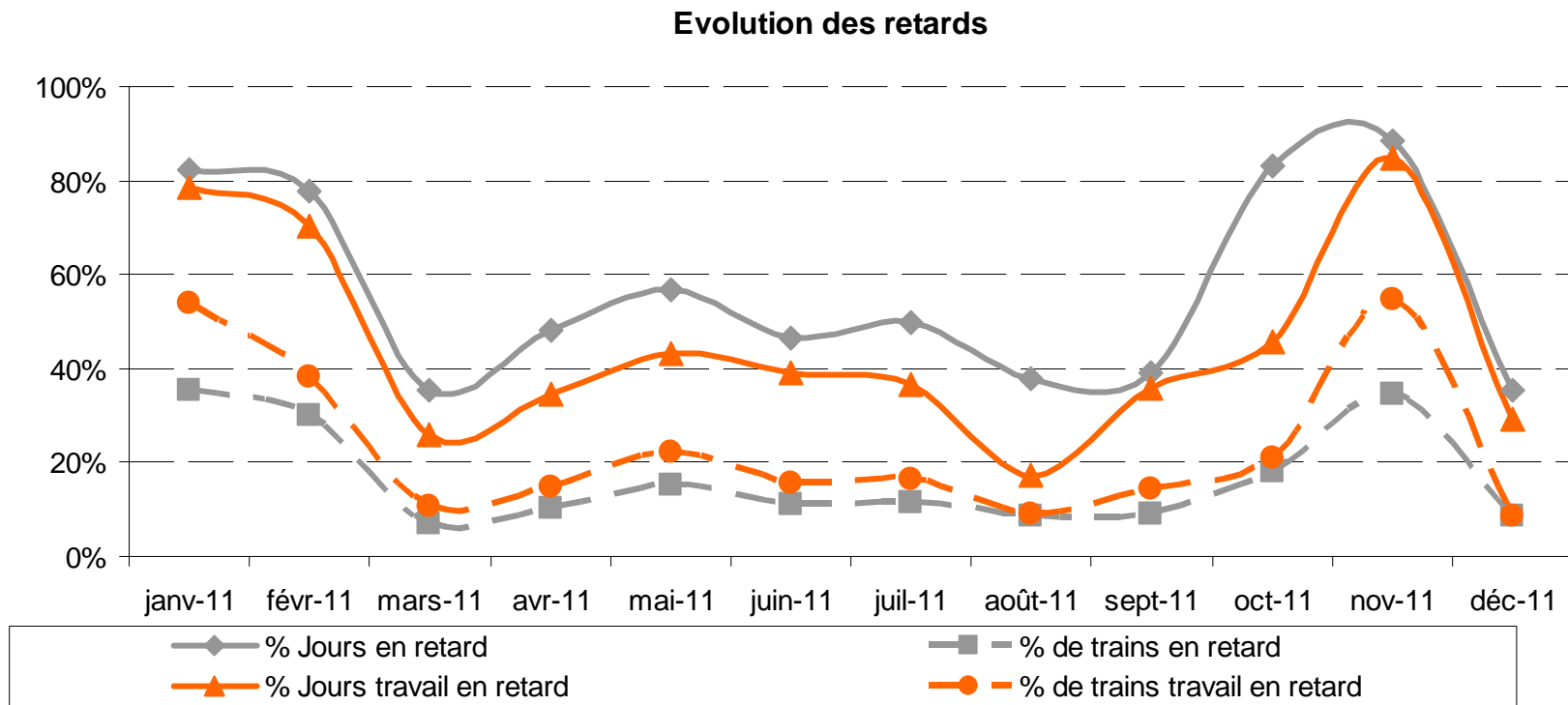
Sens Rouen vers Bernay

Décembre 2011



- Pendant le mois de Décembre, 13 trains sur les 153 observés ont eu un retard. Le temps cumulé des retards est de 3h50 sur 11 jours, mais un retard moyen de 18 minutes.
- Pour les abonnés revenant de leur travail, 10 trains sur 118 ont eu un retard sur une période de 9 jours. Cela représente un temps moyen de retard de 20 minutes.
- Si les temps nombre de retard sont assez faible, le temps de retard vient dégrader ce résultat surtout pour les usager du train pour le travail.

Sens Rouen vers Bernay



- Après 3 mois de dégradation, Le taux de jours de retard redescend sous les 40%
- Le taux de train en retard suit la même tendance en avoisinant les 10%
- Pour les abonnés, la tendance est identique au taux global avec des résultats similaires

Synthèse mensuelle globale de la ligne Bernay Rouen

- Taux de retard global : 11% des trains
- Taux de retard abonnés : 10% des trains
- Temps cumulés des retards : 9 heures 10 minutes
- Temps de retard moyen pour les abonnés : 22 minutes par jour de travail
- Le temps de retard moyen par jour de travail s'est fortement dégradé : +40%

Les trains les plus en retard

Trains les plus en retard en nombre

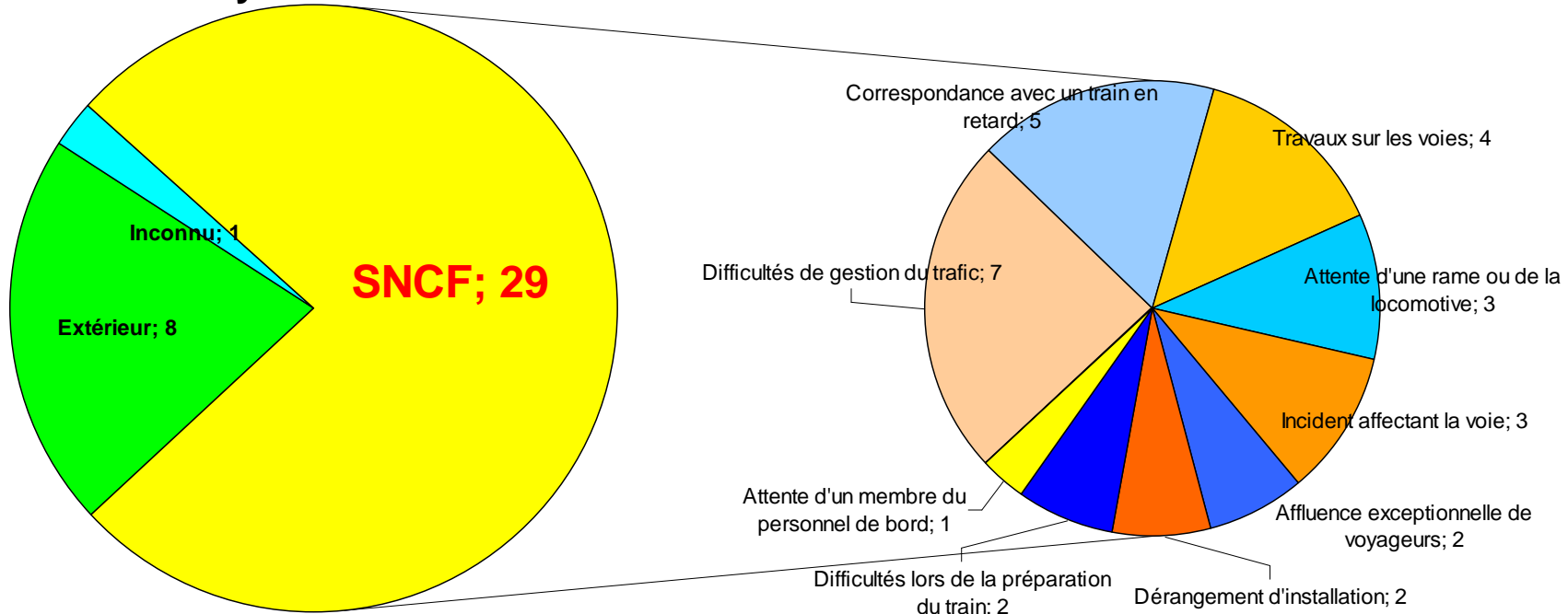
Ville de départ	N°train	Heure départ	Nb retard
Bernay	852004	08h02	5
Bernay	852000	06h37	5
Bernay	852060	18h00	3
Bernay	852010	18h55	3
Rouen	852072	07h06	3

Trains les plus en retard en temps cumulé

Ville de départ	N°train	Heure départ	Nb mn retard
Rouen	852072	07h06	110
Bernay	852056	13h00	60
Bernay	852004	08h02	60
Rouen	852030	06h07	40
Bernay	852012	19h02	40

Analyse des retards

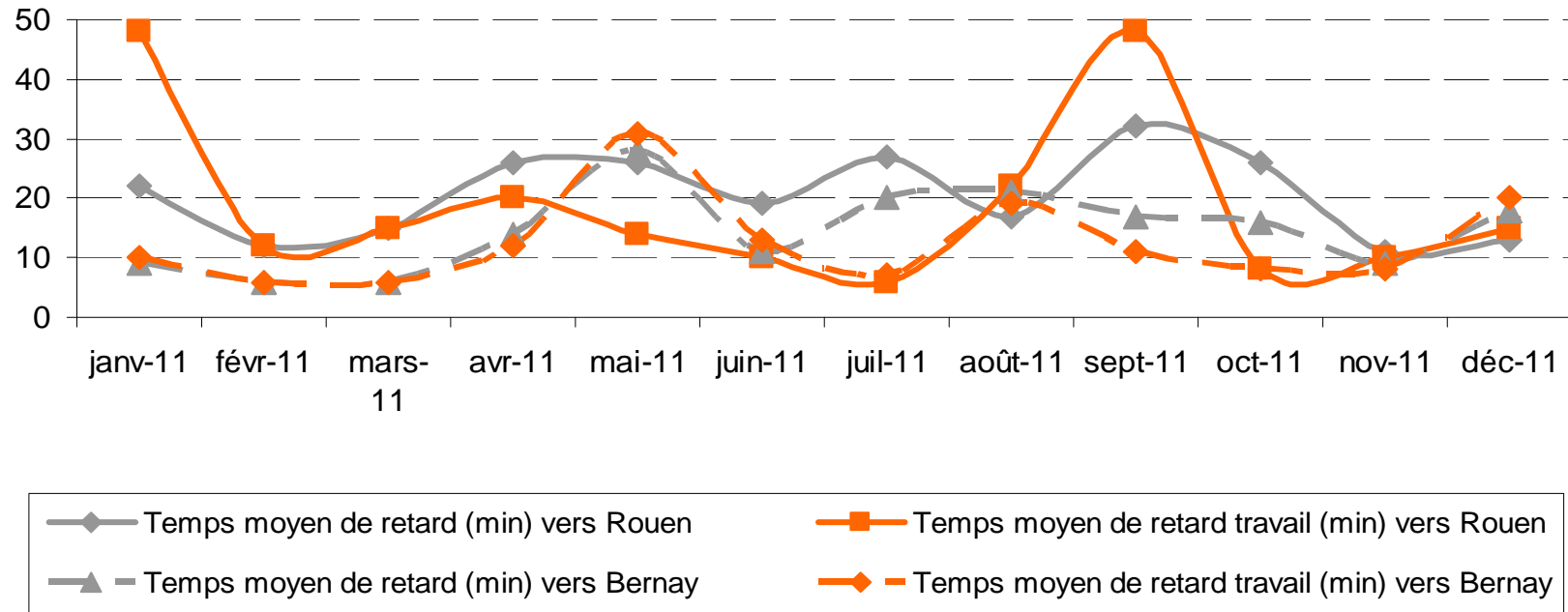
Synthèse Décembre 2011 des retards avec détail causes SNCF



- Sur la période, on constate 38 retards dont 76% sont imputables à la SNCF.
- 24% des retards SNCF sont dus à des difficultés de gestion du trafic et représentent 19% des temps de retard.
- 17% des retards pour attente de correspondance avec un train –mais 26% du temps-, 14% pour travaux sur les voies et 10% pour attente d'une rame ou de la locomotive qui représente 23% du temps de retard.

Synthèse globale de la ligne Bernay Rouen

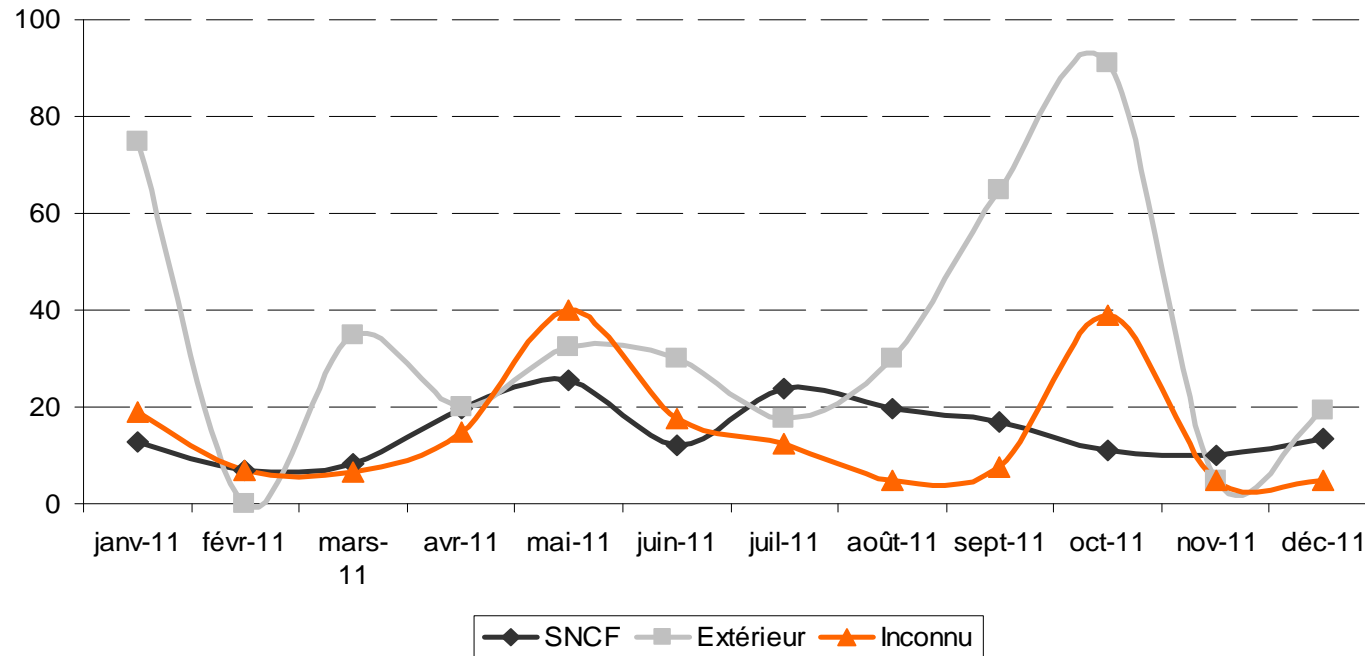
Evolution des temps de retard



- Globalement, les temps de retard remontent entre 15 et 20 mn

Synthèse mensuelle globale de la ligne Bernay Rouen

Evolution des temps moyens de retard par cause



- Par cause SNCF le temps moyen de retard se stabilise à 10 mn.
- Pour les causes inconnues, les temps moyens de retard sont de 5 mn.
- Pour les causes extérieures, les temps moyens remontent à 20 mn

merci