

Analyse des retards de la Ligne Bernay - Caen

Décembre 2011

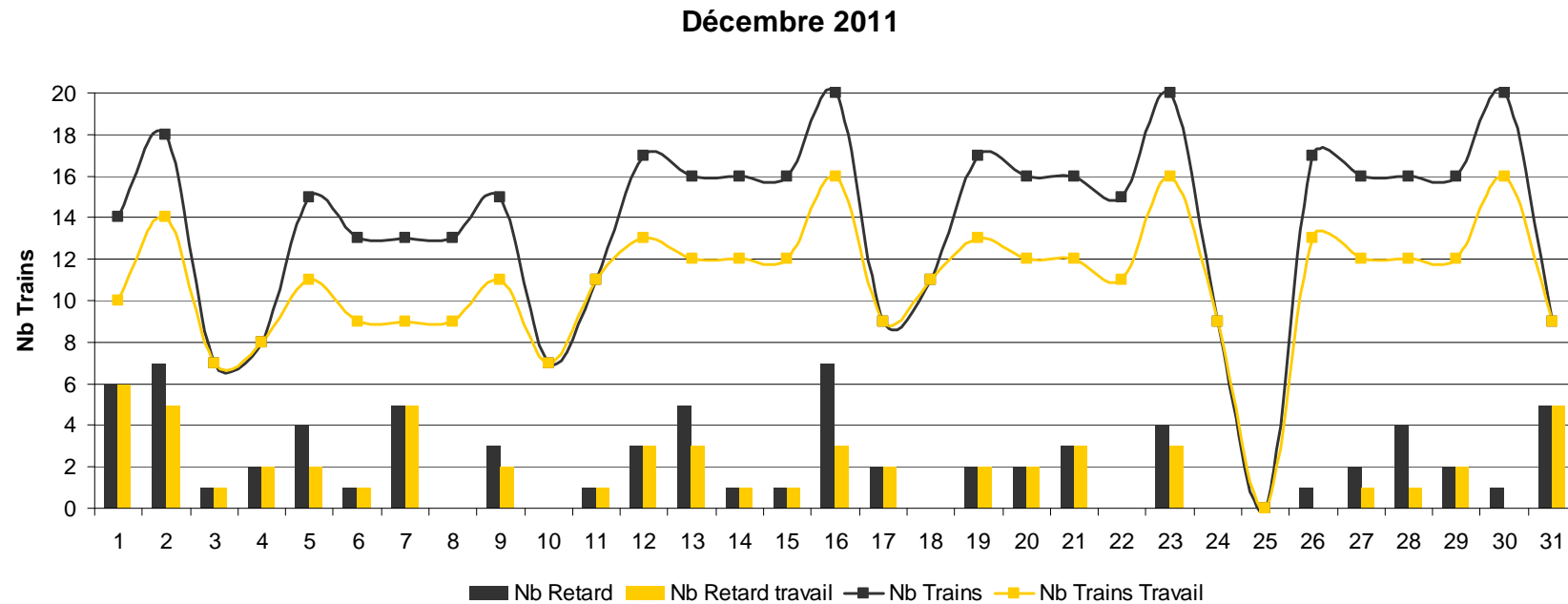
Source:  **SNCF Direct : L'info en temps réel**

ter

In  *tercités*

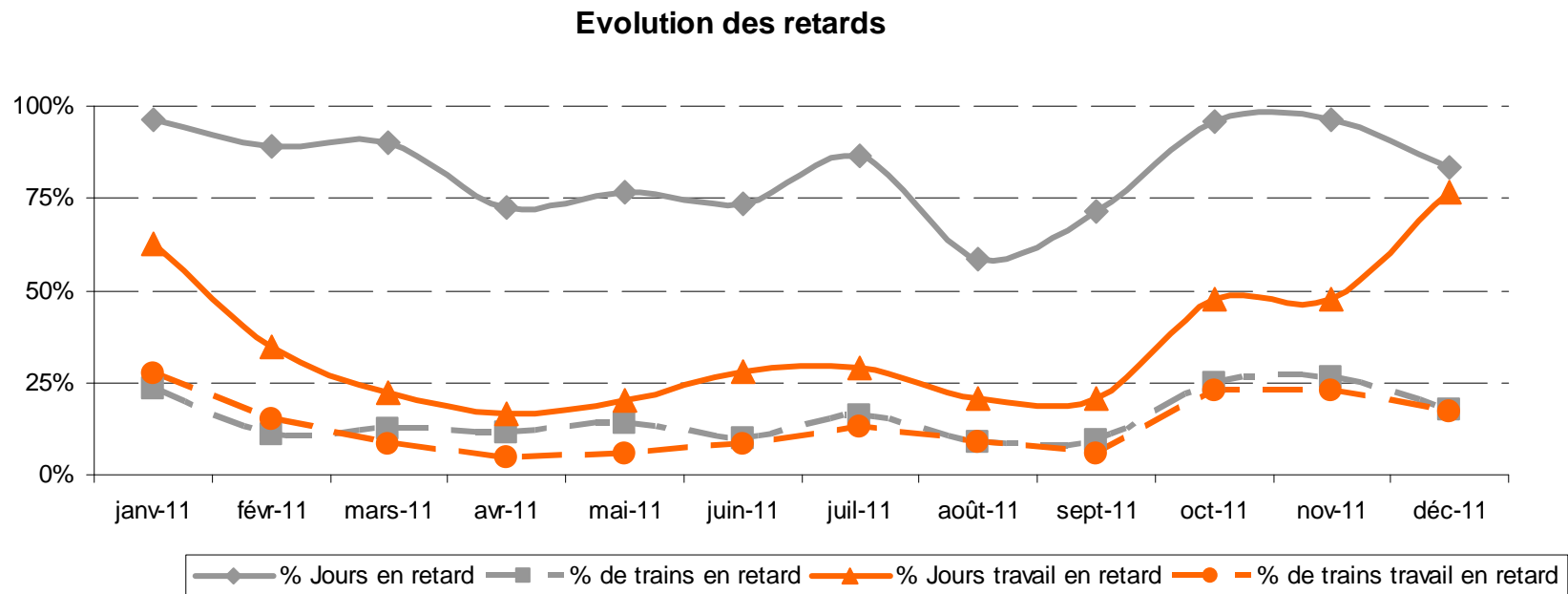
Faits marquants

Sens Bernay vers Caen



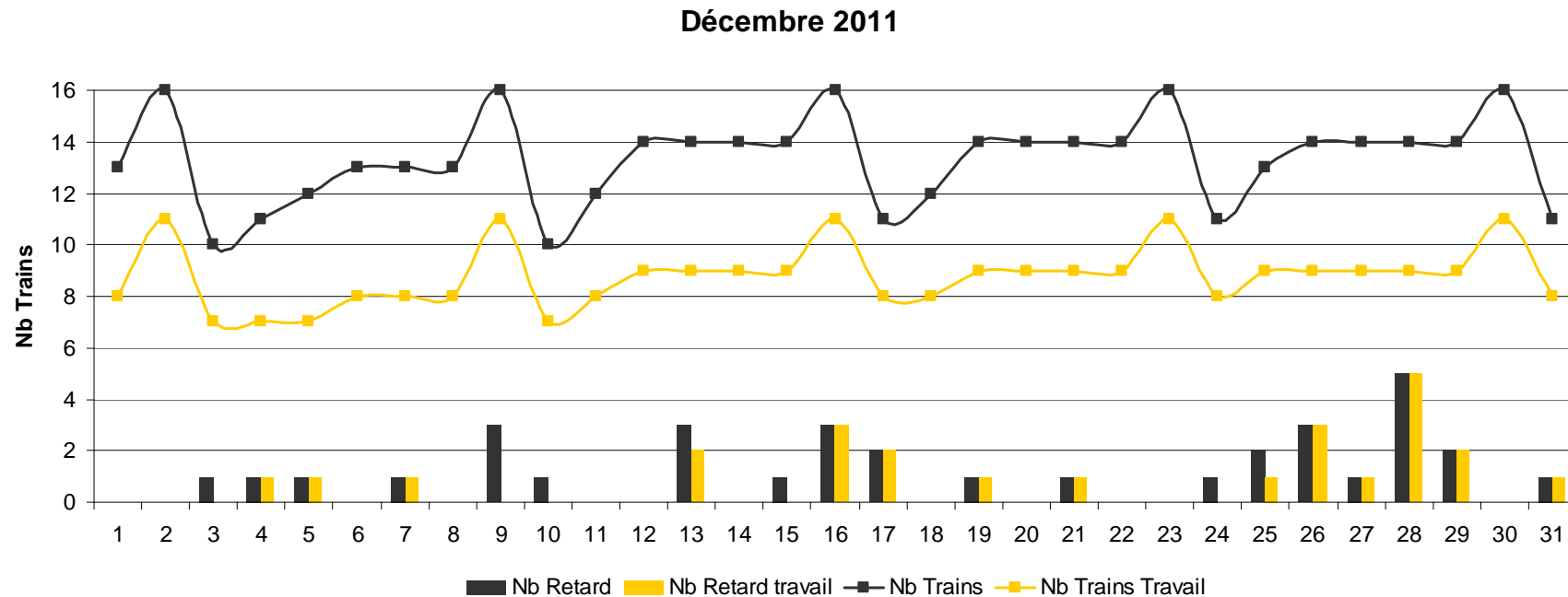
- Durant le mois de Novembre, 426 trains ont été observés, dont 75 soit 18%, sont arrivés en retard. 83% des jours ont été affectés par des retards.
- Le temps cumulé des retards est de 23h30 soit une moyenne de 19 minutes par train.
- Pour les abonnés prenant le train pour se rendre à leur travail, 338 trains ont été observés dont 17% ont présenté un retard. 23 jours avec des retards sur la période. La perte de temps moyenne est de 19 minutes par train.

Sens Bernay vers Caen



- Sur cette destination les indicateurs ont une tendance à la baisse; le nombre de jours présentant un retard redescend autour de 80%
- Le taux de trains en retard est au dessous de 25%.
- Pour les personnes prenant le train pour le travail, le taux de jours ayant eu un retard remonte à 75%.
- Le taux de trains en retard est identique au taux global.

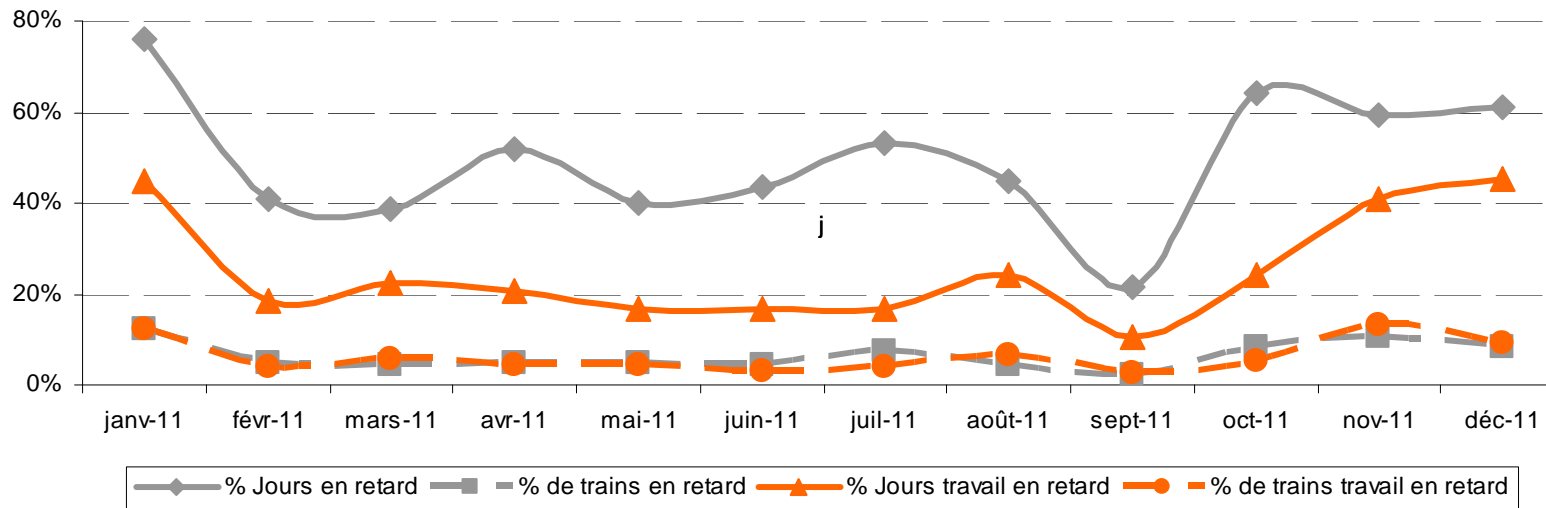
Sens Caen vers Bernay



- Sur le mois de Novembre, 413 trains ont été observés dont 8%, soit 34 ont été en retard. Ces retards ont été constatés sur 19 jours et sont en moyenne de 12 minute par train. Le temps global de retard est de 7h00mn.
- Pour les abonnés, 25 trains ont présenté en retard sur 14 jours et un retard moyen de 13 minutes.

Sens Caen vers Bernay

Evolution des retards



- Globalement, le taux de jours avec en retard se stabilise à 60%.
- Globalement, le pourcentage de trains en retard redescend sous les 15%
- Pour les abonnés, le taux de jours de retard dépasse les 40%, le taux de train en retard est identique au taux global.

Synthèse mensuelle globale de la ligne Bernay Caen

- Taux de retard global : 13% des trains
- Taux de retard abonnés : 13 % des trains, stable
- Temps cumulés des retards : 30 heures et 30 minutes
- Temps de retard moyen pour les abonnés : 39 minutes par jour de retard.

Les trains les plus en retard

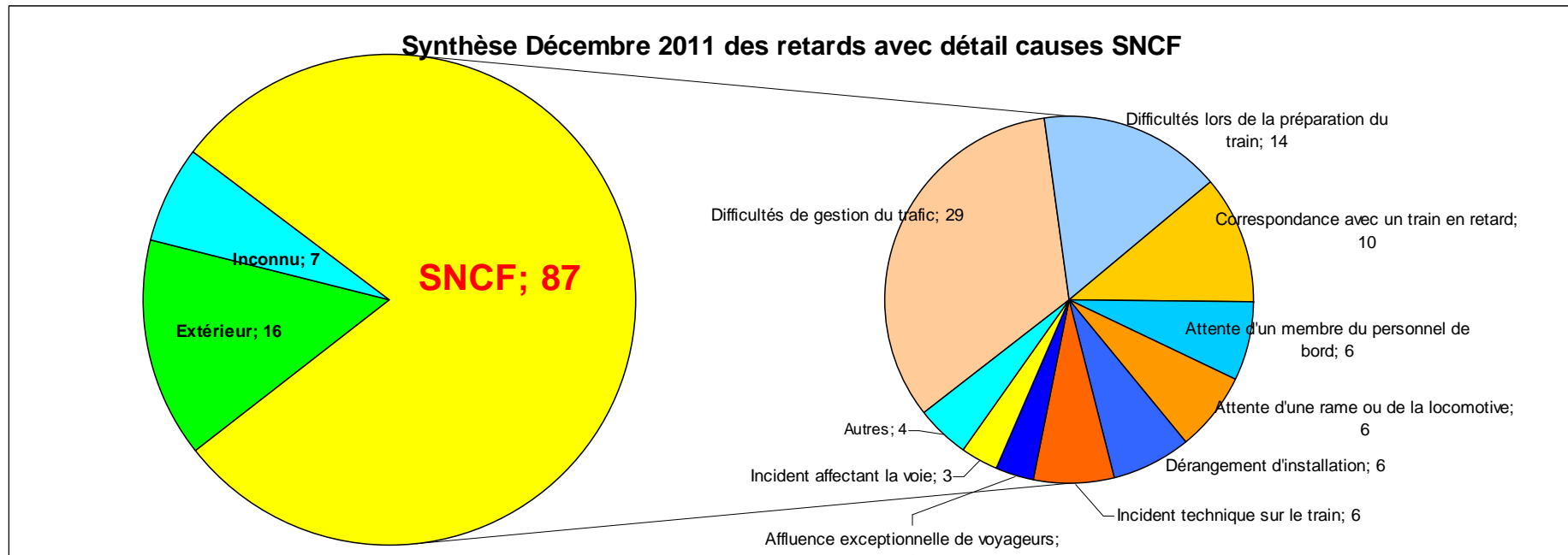
Trains les plus en retard en nombre

Ville de départ	N°train	Heure départ	Nb retard
Bernay	3353	20h08	8
Bernay	3349	18h08	7
Bernay	3331	08h08	7
Bernay	3351	19h10	6
Caen	852054	12h03	5

Trains les plus en retard en temps cumulé

Ville de départ	N°train	Heure départ	Nb mn retard
Bernay	3353	20h08	185
Bernay	3323	22h07	155
Bernay	3351	19h10	152
Bernay	852072	07h59	125
Bernay	3349	18h08	115

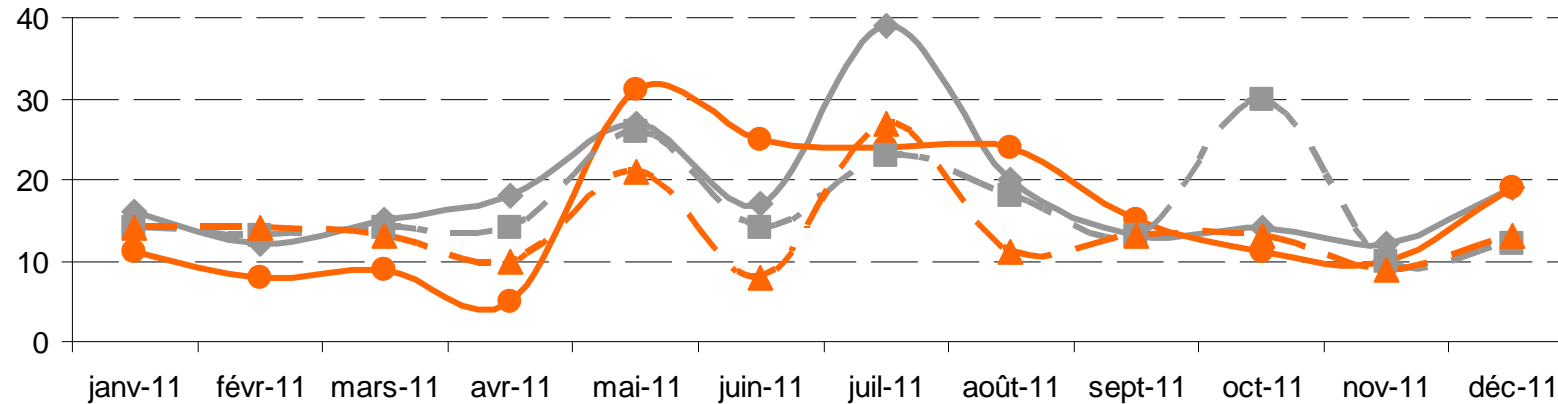
Analyse des retard



- Sur la période, on constate que 110 retards dont 79% sont imputables à la SNCF.
- Sur les incidents dont la cause est la SNCF, 33% sont dus à des difficultés de gestion de trafic, 16% lors de la préparation du train et 11% pour correspondance avec un train
- A noter que l'attente d'un membre du personnel et les incidents techniques sur le train ne représentent chacun que 7% des causes de retard mais respectivement 10% et 14% en temps.

Synthèse globale de la ligne Bernay Caen

Evolution des temps de retard

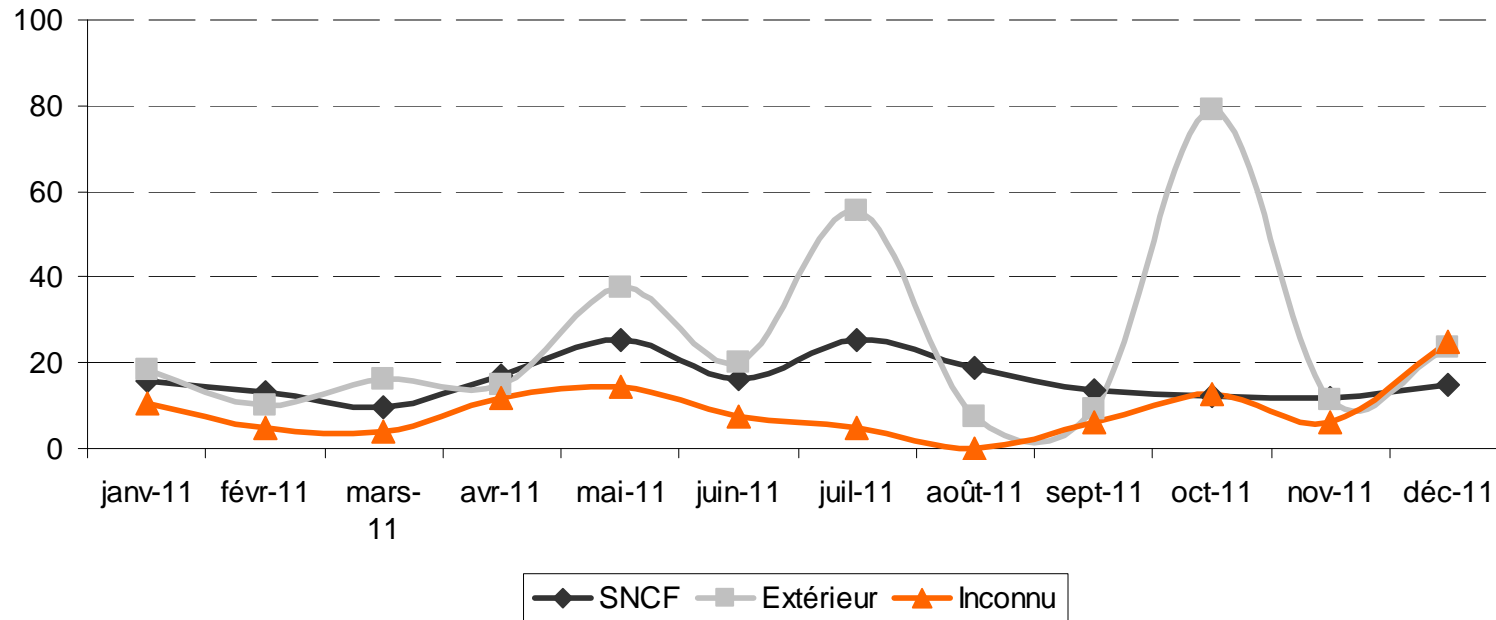


—◆— Temps moyen de retard (min) vers Caen
—■— Temps moyen de retard (min) vers Bernay
—●— Temps moyen de retard travail (min) vers Caen
—▲— Temps moyen de retard travail (min) vers Bernay

- Les temps de retards moyens se dégradent de nouveau et remontent à 20 minutes dans le sens vers Caen contre 12 minutes dans le sens vers Bernay

Synthèse globale de la ligne Bernay Caen

Evolution des temps moyens de retard par cause



- L'ensemble des temps moyens de retards par cause se regroupe aux alentours de 20 minutes

merci