

# Analyse des retards de la Ligne Bernay - Paris

**Novembre 2011**

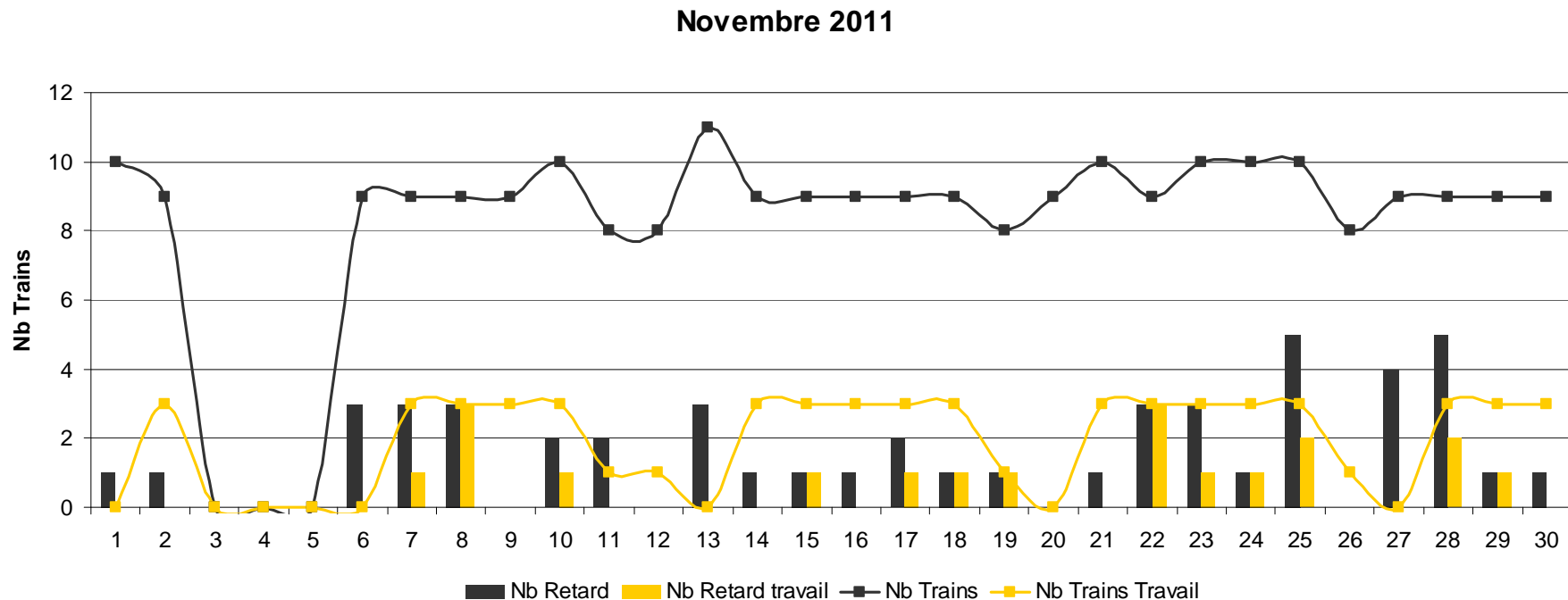
Source:  **SNCF Direct : L'info en temps réel**

*InTercités*

## Faits marquants

- Aucune donnée disponible sur le site du 3 au 5 Novembre
- Impact des dégradations causées par les « antinucléaires » durant la période du 23 au 31 Novembre
  - Peu de trains Paris Cherbourg s'arrêtent à Bernay : sur la période considérée, nous avons relevé 4 trains venant de Cherbourg
  - **1 seul train a présenté un retard de 15 minutes liés à des actes de malveillance.**
  - **2 trains au départ de Caen ont eu 10 minutes de retard liés à une attente de correspondance (provenance Cherbourg ?)**
  - Pour les voyageurs de Bernay, l'impact des dégradations de Valognes est peu significatif au regard des autres causes de retard.
- **Conclusion** : si l'impact des dégradations à Valognes a été important d'après la communication faite par la SNCF, nous n'en voyons pas de trace dans les relevés statistiques issus du site INFOLIGNE.

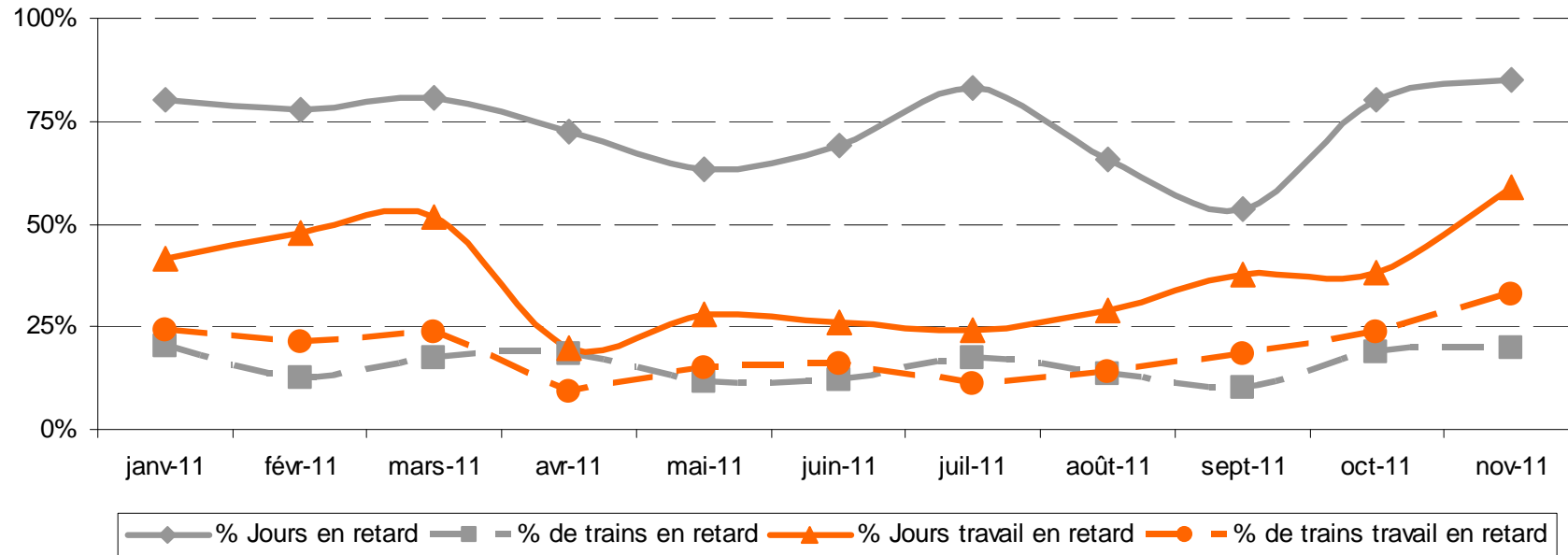
# Sens Bernay vers Paris



- Durant le mois de Novembre, 247 trains ont été observés, dont 49 sont arrivés en retard, soit 20%. Ces retards ont concernés 23 jours du mois et représentent un temps cumulé de 8h 25 mn. **Ces résultats sont dans la moyenne de l'année.**
- Le retard moyen des trains est de 10 minutes, seule consolation !
- Pour les abonnés prenant le train pour se rendre à leur travail, 58 trains ont été observés dont 33% ont présenté un retard. Ces retards ont perturbé 13 Journées.
- Le temps moyen d'un retard est de 11 minutes et représente 3h35 mn pris sur le temps du travail.

# Sens Bernay vers Paris

Evolution des retards

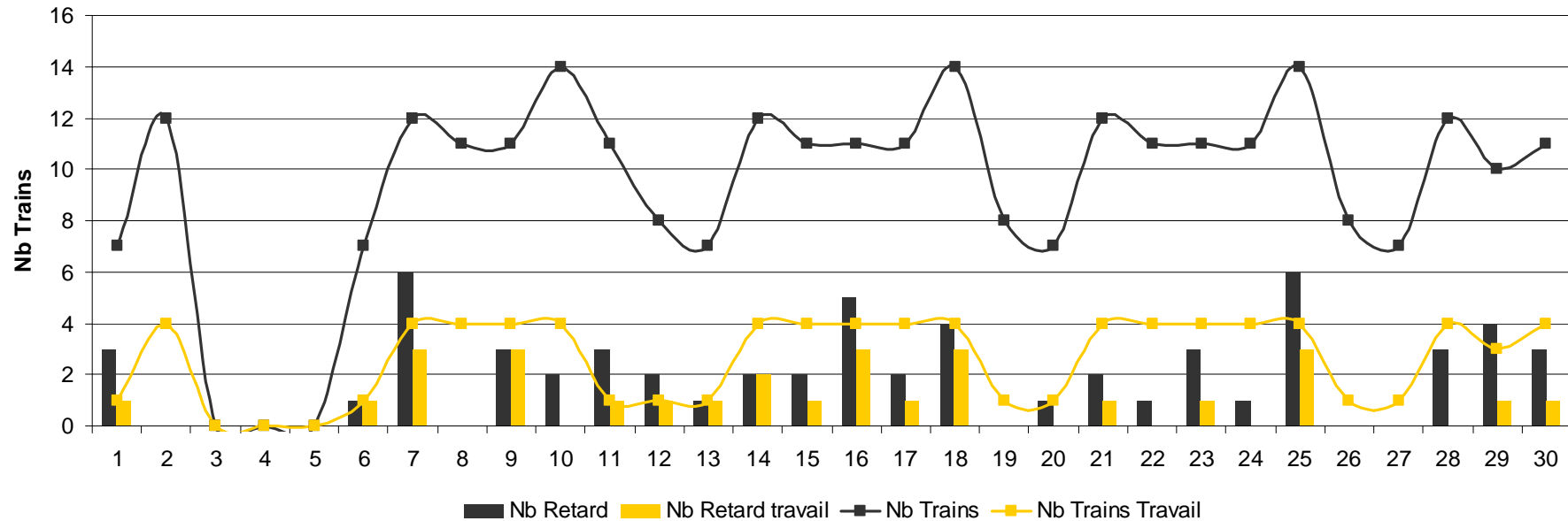


Globalement, la proportion de jours présentant un retard remonte au dessus des 75%

- Le pourcentage de trains en retard suit la même tendance avec un taux avoisinant les 25%
- **Pour les abonnés** utilisant le train pour se rendre au travail, La tendance est à la hausse avec un taux de train en retard supérieur à 30%

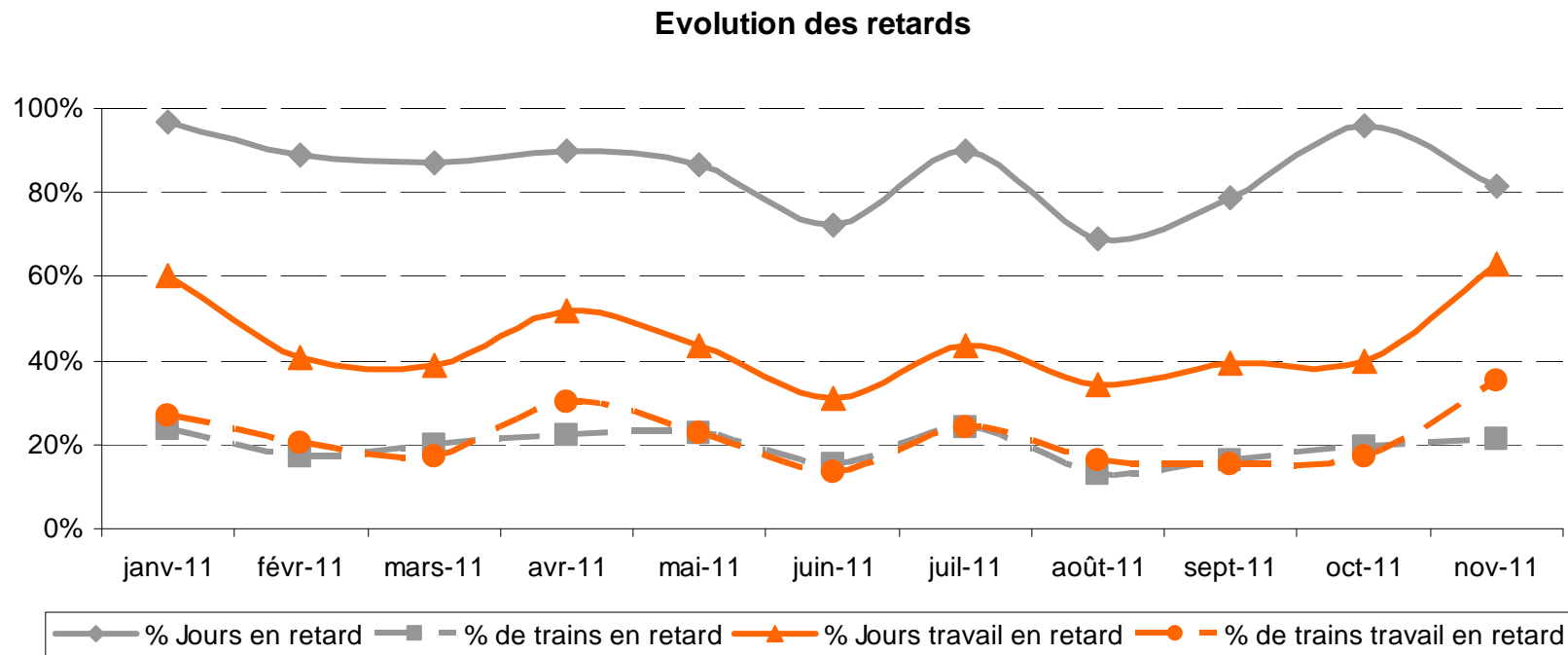
# Sens Paris vers Bernay

Novembre 2011



- En Novembre, 281 trains ont été observés dont 21% sont arrivés en retard soit un total de 12h 25 mn.
- Le pourcentage de jours présentant un retard est de 81%..
- **Pour les abonnés** utilisant le train pour se rendre au travail, 28 trains sur 80 ont été comptabilisé en retard soit 35%. 6h10mn de retard, **un mauvais résultat pour l'année**

# Sens Paris vers Bernay



- Globalement, le pourcentage de jour ayant des retards redescend vers 80%
- Le pourcentage de trains en retard passe la barre des 20%.
- Pour les abonnés, le taux de jours présentant un retard augmente à plus de 60%. Le taux de train en retard remonte à 35%; **le plus mauvais résultat de l'année.**

# Synthèse mensuelle globale de la ligne Bernay Paris

- Taux de retard global : 21% des trains
- Taux de retard abonnés : 34% des trains
- Temps cumulés des retards : 20 heures et 50 minutes
- Temps de retard moyen pour les abonnés : 20 minutes par jour de travail.
- **Ces résultats sont dans la moyenne annuelle mais ont une tendance à se dégrader**

## Les trains les plus en retard

### Trains les plus en retard en nombre

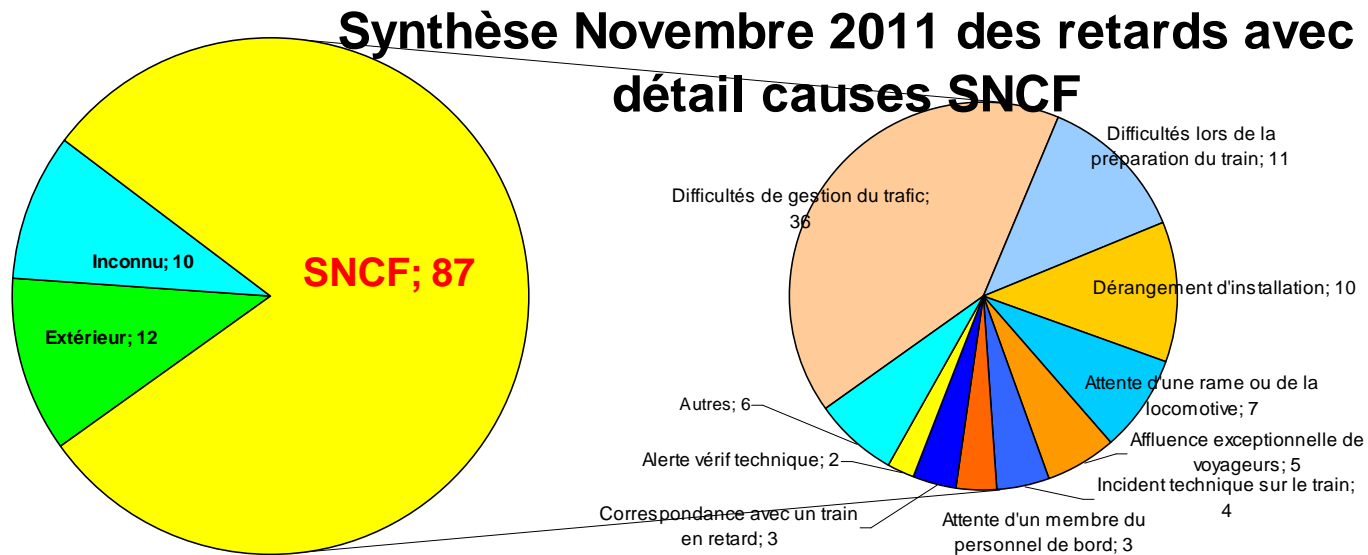
Ville de départ	N°train	Heure départ	Nb retard
Paris SL	3351	17:45	<b>13</b>
Bernay	3370	7:53	<b>8</b>
Paris SL	3349	16:45	<b>8</b>
Paris SL	3371	07:45	<b>6</b>
Bernay	3332	6:52	<b>6</b>

### Trains les plus en retard en temps cumulé

Ville de départ	N°train	Heure départ	Nb mn retard
Paris SL	3351	17:45	<b>180</b>
Paris SL	3349	16:45	<b>110</b>
Bernay	3370	7:53	<b>85</b>
Paris SL	3343	13:45	<b>80</b>
Paris SL	3331	06:45	<b>75</b>



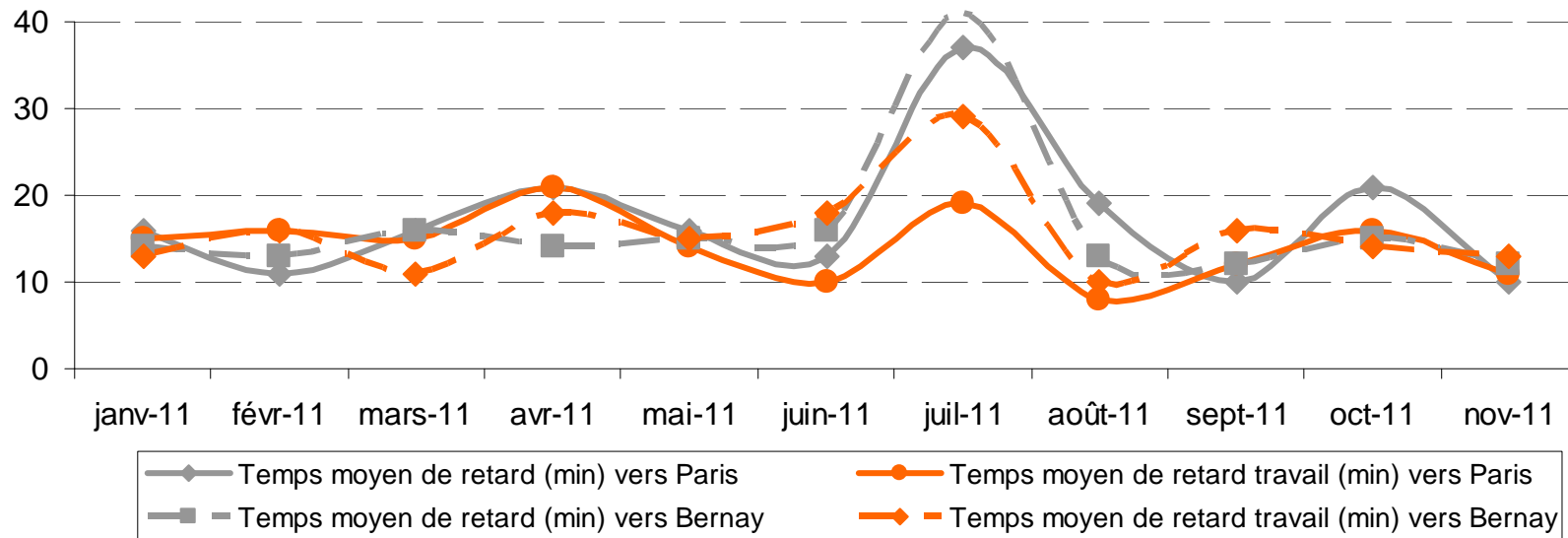
# Analyse des retards



- Sur la période, on constate 109 retards dont 80% sont imputables à la SNCF
- A noter une nette amélioration dans l'information : les retards pour causes inconnues représentent moins de 10%
- Sur les incidents dont la cause est la SNCF, les problèmes liés aux difficultés de gestion du trafic, difficultés lors de la préparation du train, dérangements d'installation et attente d'une rame ou de la locomotive, représentent les 3/4 des retards et des temps de retard

# Synthèse globale de la ligne Bernay Paris

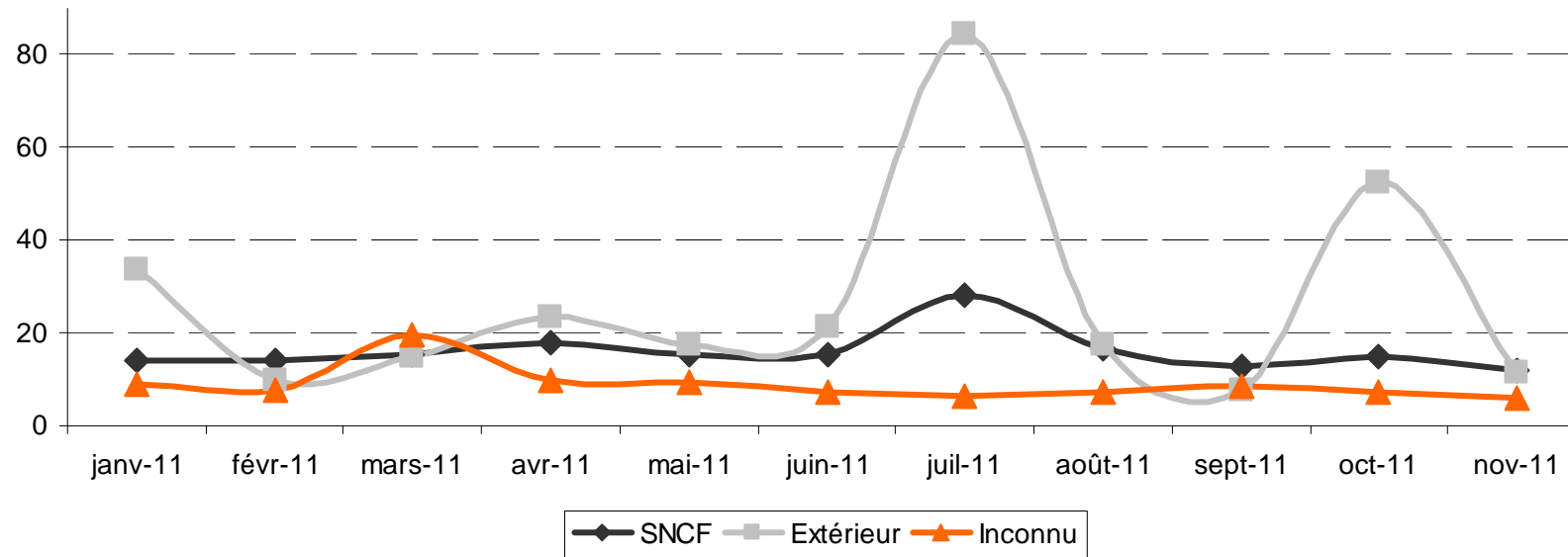
Evolution des temps de retard



- Une tendance à l'amélioration des temps moyens de retard.
- Peu de divergence dans les temps moyens de retard avec un resserement autour de 10 minutes.

# Synthèse globale de la ligne Bernay Paris

## Evolution des temps moyens de retard par cause



- Les temps moyens de retard ,quelque soit le type de cause, se regroupent aux environs des 10 minutes

merci