

Analyse des retards de la Ligne Bernay - Rouen

Octobre 2011

Source:  **SNCF Direct : L'info en temps réel**

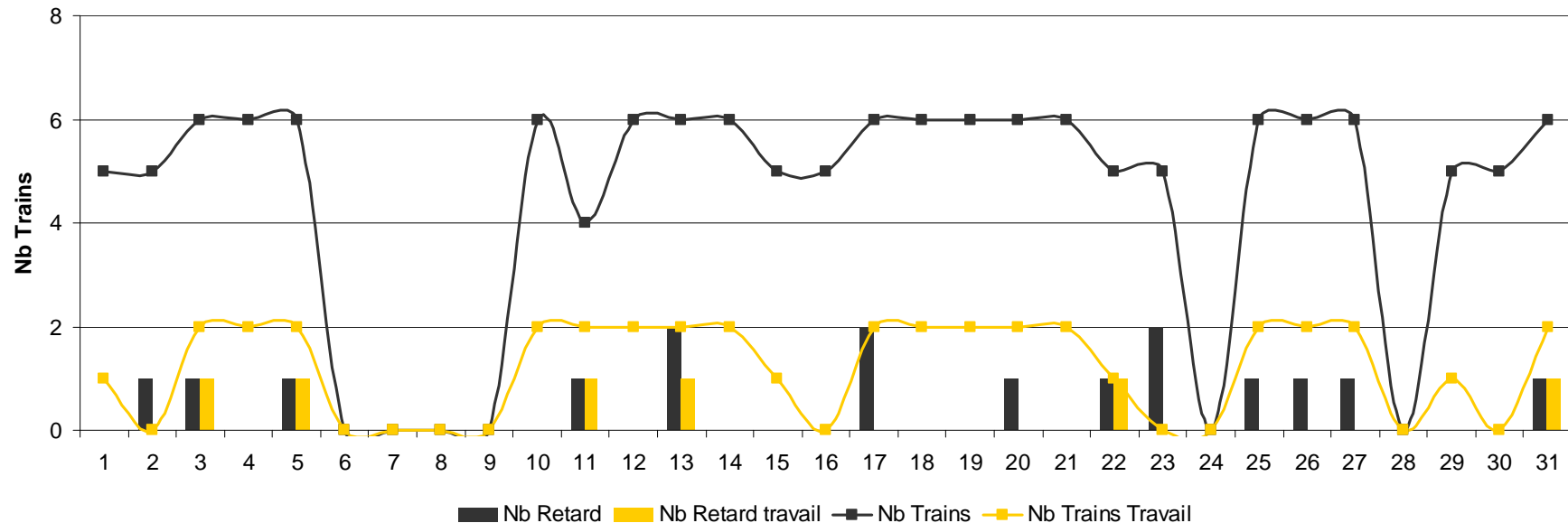
ter

Faits marquants

- Pas de données disponibles du 6 au 9 octobre 2011
- Le 23 Octobre, 2 arrêts supprimés suite à accident de personne. Pour chaque suppression, 3heures d'attentes pour attendre le train suivant.

Sens Bernay vers Rouen

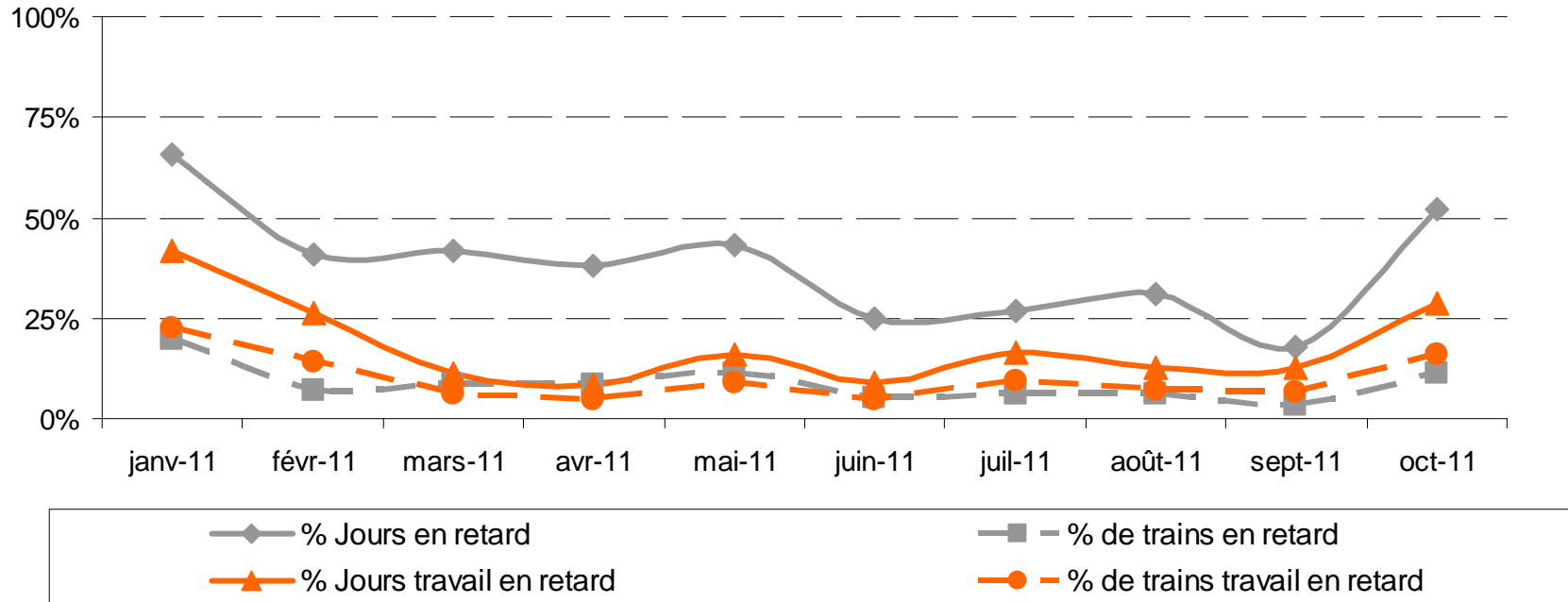
Octobre 2011



- Durant la période, 140 trains ont été observés, dont 16 sont arrivés en retard. Soit 11 % des trains sur 13 jours ont été en retard. Ces résultats sont dans la moyenne de l'année
- Le temps cumulé est 6h 55 mn soit une moyenne de 26 minutes par retard, retard moyen annuel
- Pour les abonnés prenant le train pour se rendre à leur travail, 38 trains ont été observés dont 6 ont présenté un retard sur 6 jours travaillés pour un temps cumulé de 0h 45 mn
- Le retard moyen est de 8 minutes, un très bon résultat sur l'année

Sens Bernay vers Rouen

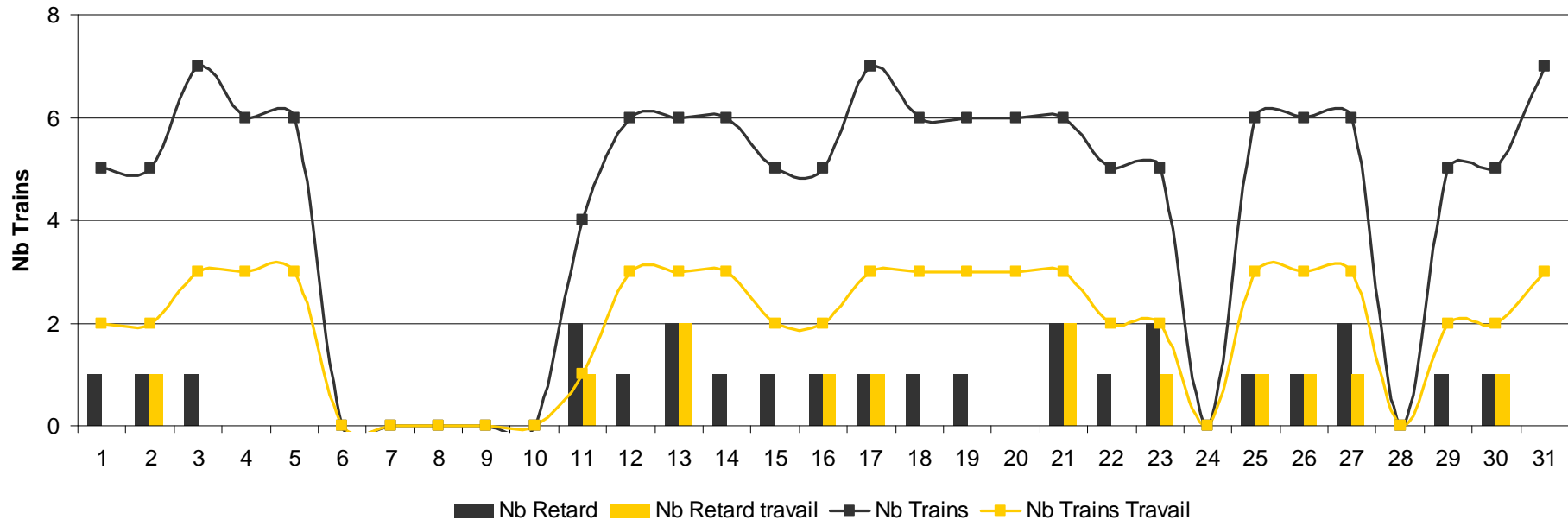
Evolution des retards



- Globalement, sur l'année, après une décroissance des taux de retards, on constate une dégradation sur le mois d'Octobre avec un taux de jours de retard supérieur à 50%
- Le taux de trains en retard remonte à plus de 10%
- Pour les abonnées, le taux de jours de retard est au dessus de 25%

Sens Rouen vers Bernay

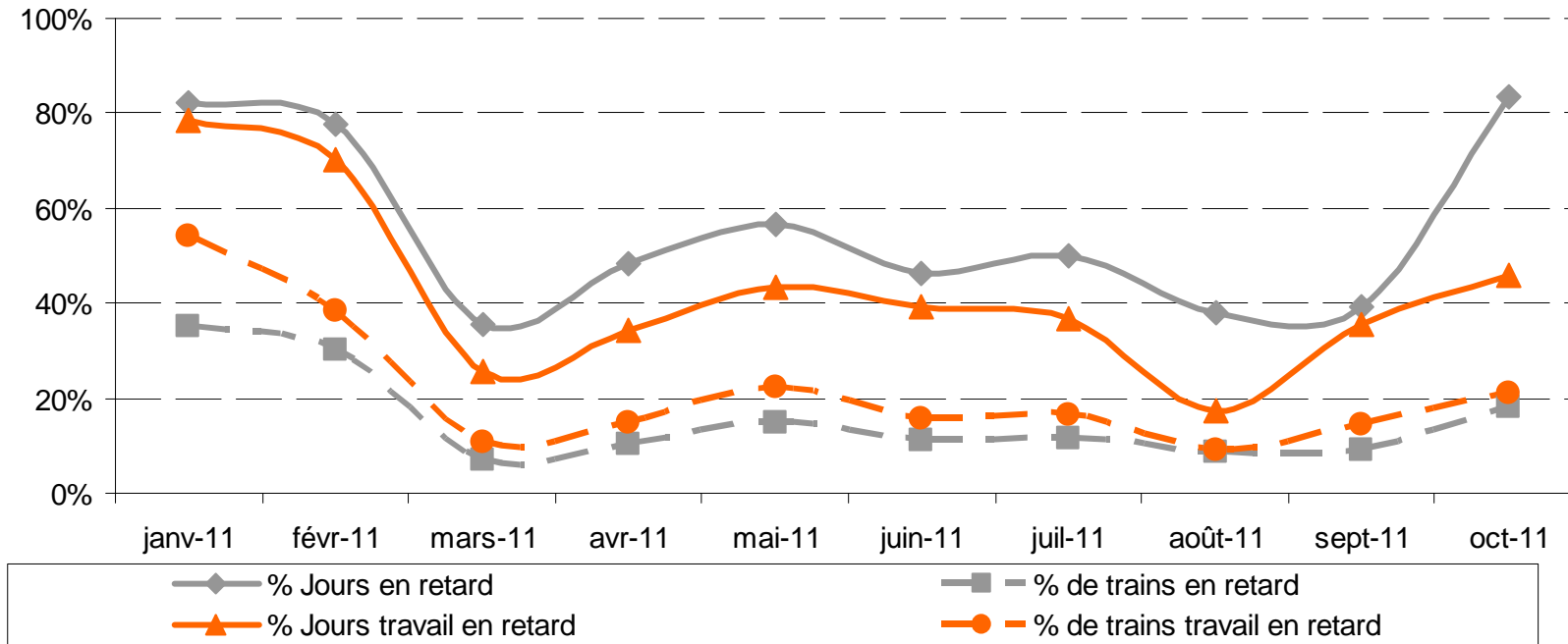
Octobre 2011



- Pendant le mois d'Octobre, 25 trains sur les 135 observés ont eu un retard. Le temps cumulé des retards est de 6h45 sur 20 jours, soit un retard moyen de 16 minutes.
- Pour les abonnés revenant de leur travail, 13 trains sur 62 ont eu un retard sur une période de 11 jours. Cela représente un temps moyen de retard de 8 minutes. Un bon résultat inférieur à la moyenne de l'année

Sens Rouen vers Bernay

Evolution des retards



- Le taux de jours de retard remonte au dessus de 80%
- Le taux de train en retard suit la même tendance en avoisinant les 20%
- Pour les abonnés, la hausse du taux de jours de retard constatée en septembre se poursuit en octobre avec un taux supérieur à 40% et un taux de trains en retard dépassant les 20%

Synthèse mensuelle globale de la ligne Bernay Rouen

- Taux de retard global : 15% des trains
- Taux de retard abonnés : 19% des trains
- Temps cumulés des retards : 13 heures 40 minutes
- Temps de retard moyen pour les abonnés : 9 minutes par jour de travail
- Hors le temps moyen de retard pour les abonnés qui est une des meilleures valeurs de l'année, ces résultats sont dans la moyenne de l'année

Les trains les plus en retard

Trains les plus en retard en nombre

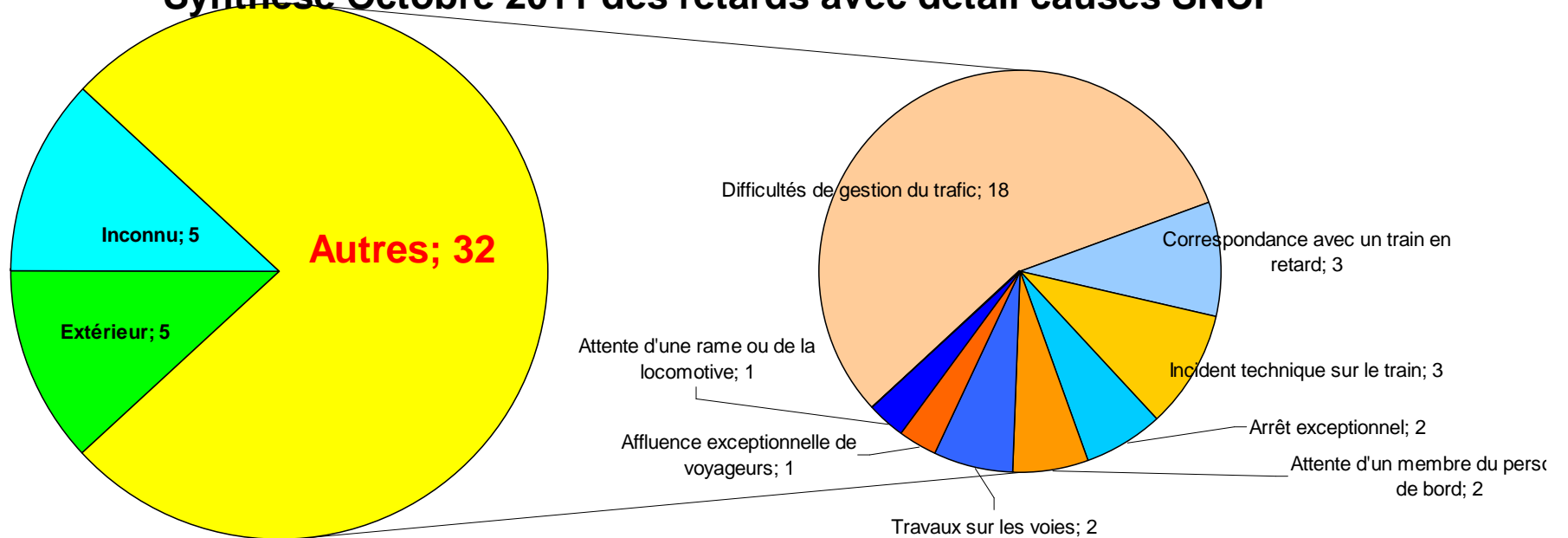
Ville de départ	N°train	Heure départ	Nb retard
Rouen	852044	19:02	6
Rouen	852072	07:09	5
Rouen	852046	19:02	4
Bernay	852004	08:05	3
Rouen	852074	10:02	2

Trains les plus en retard en temps cumulé

Ville de départ	N°train	Heure départ	Nb mn retard
Rouen	852036	12:03	180
Bernay	852052	11:05	175
Bernay	852010	18:57	65
Bernay	852008	13:00	60
Rouen	852044	19:02	55

Analyse des retards

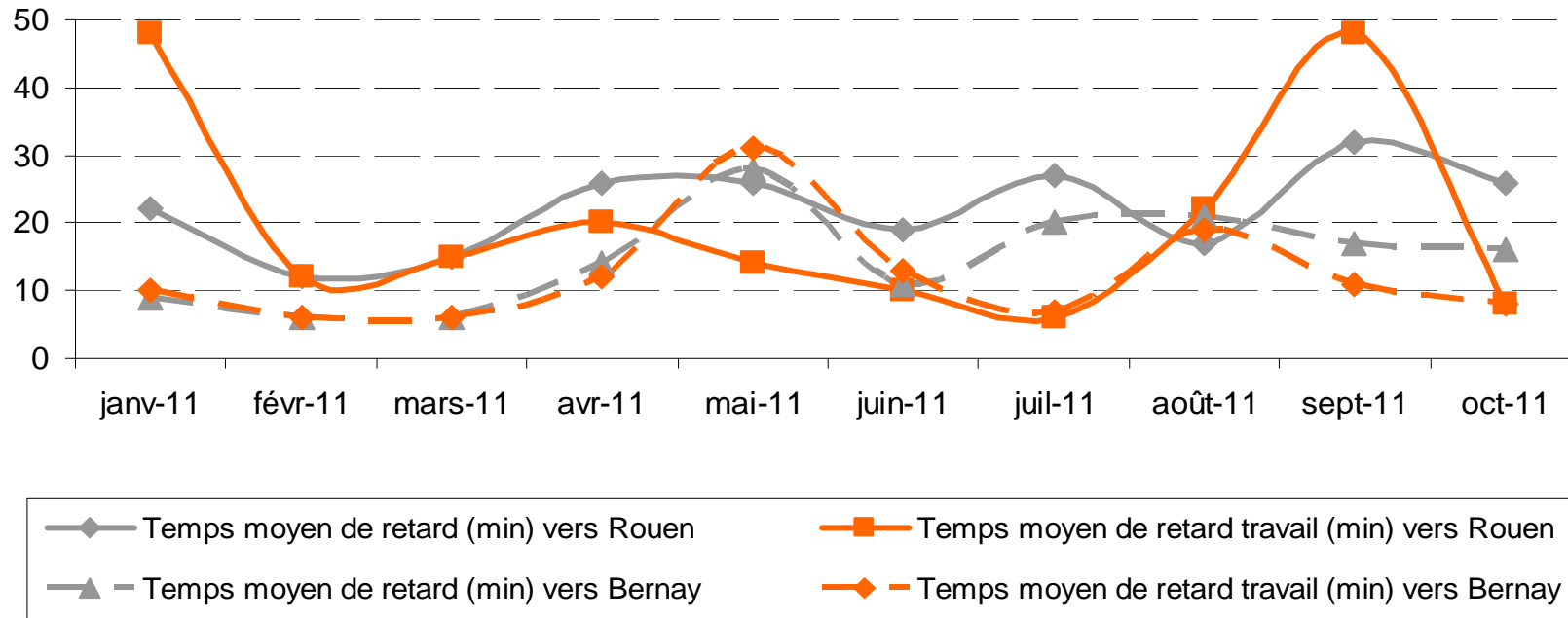
Synthèse Octobre 2011 des retards avec détail causes SNCF



- Sur la période, on constate 42 retards dont 76% sont imputables à la SNCF.
- 56% des retards SNCF sont dus à des difficultés de gestion du trafic et représentent 49% des temps de retard.
- Les incidents techniques sur le train représentent 7% des retards mais 27% en temps. La correspondance avec un train en retard pèse pour 9% temps en nombre de retard qu'en temps.

Synthèse globale de la ligne Bernay Rouen

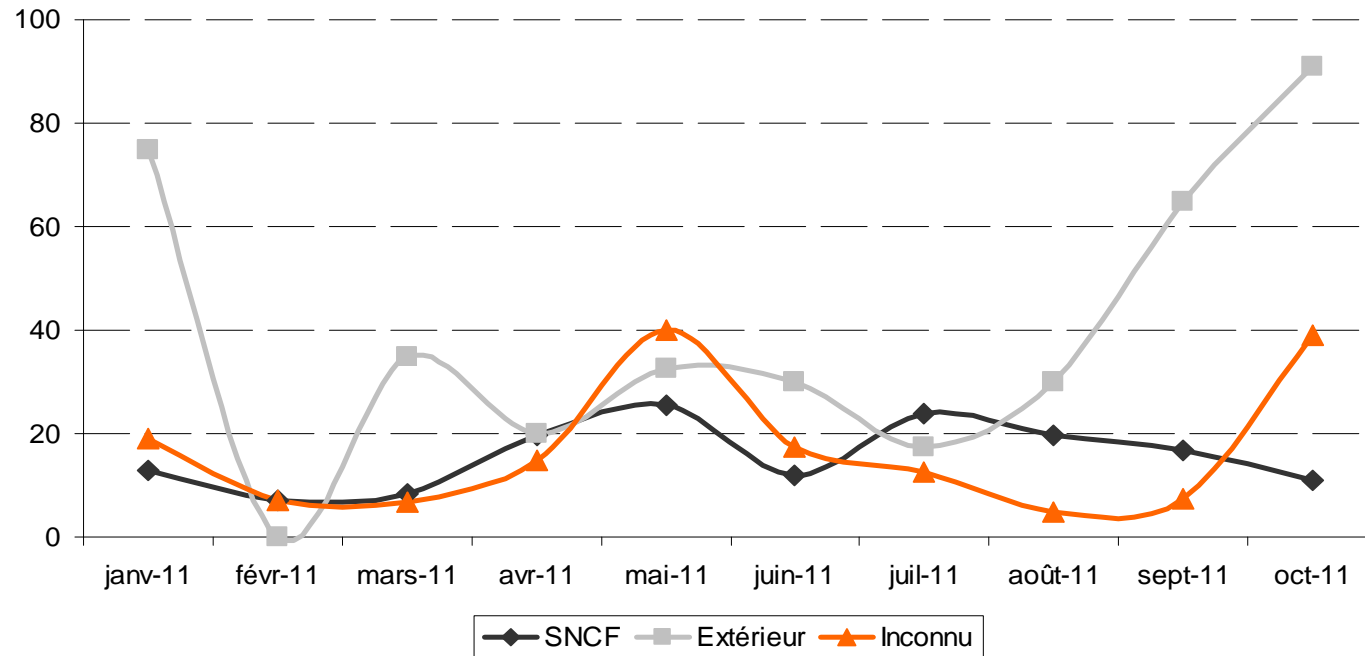
Evolution des temps de retard



- Globalement, les temps de retard ont une tendance à l'amélioration, principalement pour les usagers utilisant le train comme moyen de transport pour se rendre sur leur lieu de travail

Synthèse mensuelle globale de la ligne Bernay Rouen

Evolution des temps moyens de retard par cause



- Les temps moyens de retard pour cause SNCF est orienté à la baisse.
- Pour cause extérieure, un accident de personne entraînant la suppression d'arrêt à Bernay est la principale cause de retard.
- Il est à noter que le temps moyen pour retard inconnu remonte à 40 minutes

merci