

Analyse des retards de la Ligne Bernay - Paris

Octobre 2011

Source:  **SNCF Direct : L'info en temps réel**

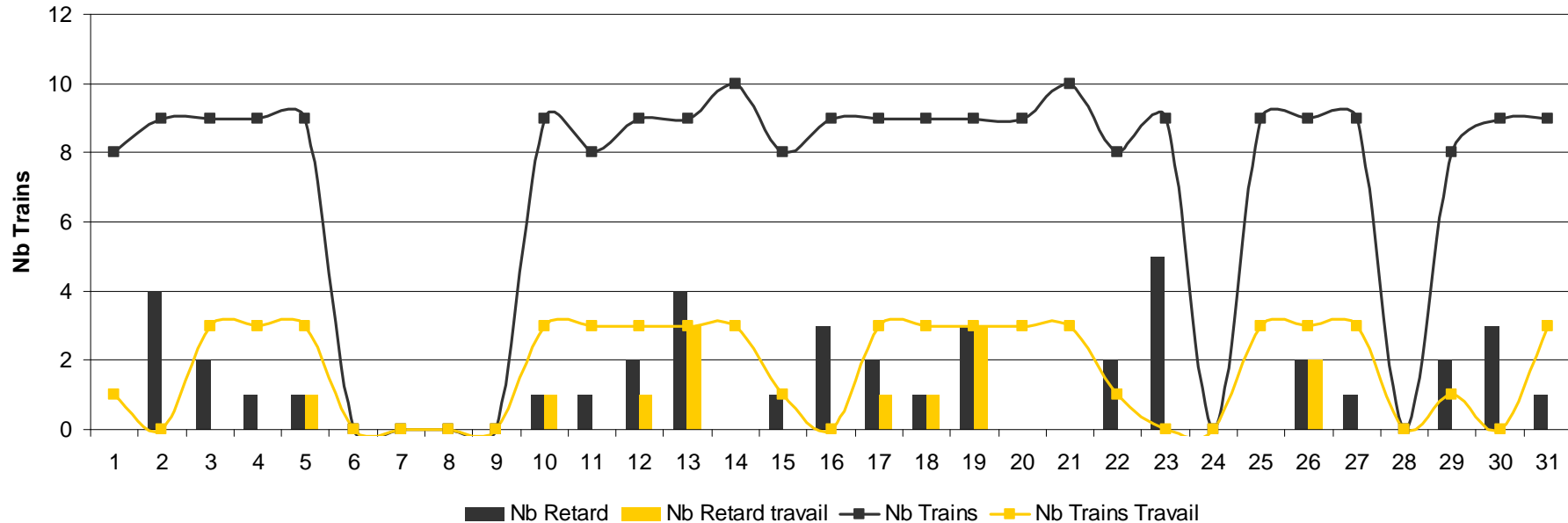
*In*tercités

Faits marquants

- Aucune donnée disponible sur le site du 6 au 9 Octobre
- Accident de personne le 23 Octobre entrainant la suppression de 2 trains soit 6 heures de retard pour les usagers

Sens Bernay vers Paris

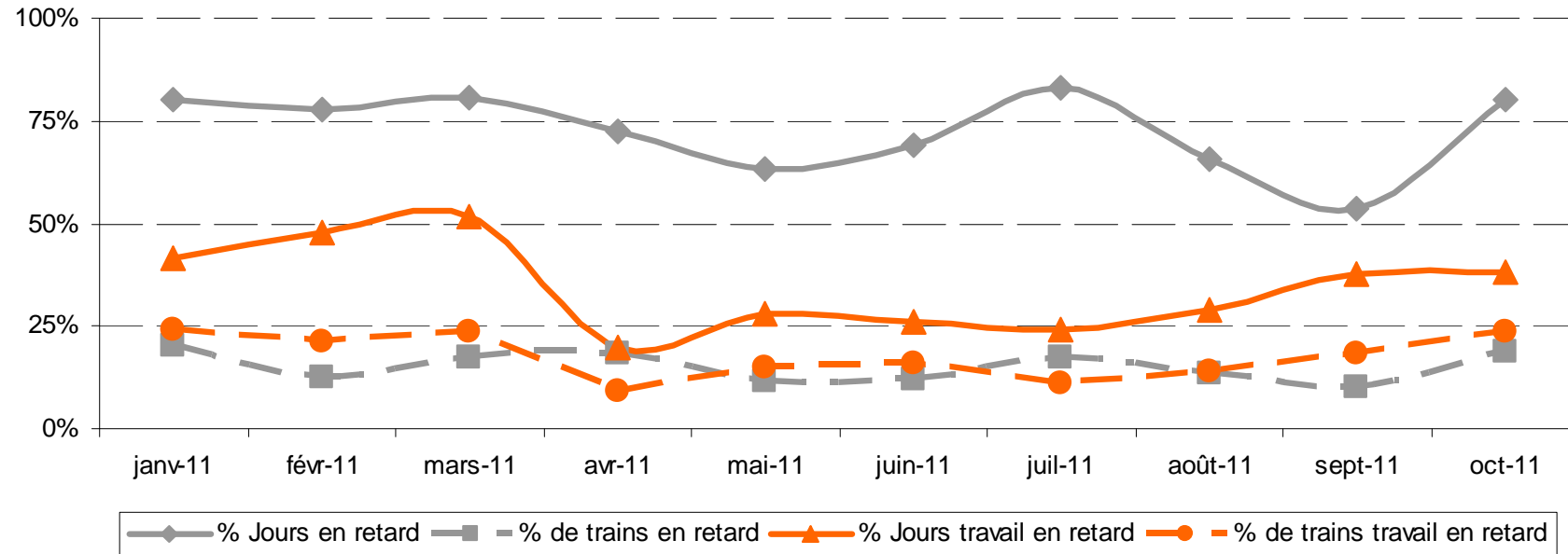
Octobre 2011



- Durant le mois d'Octobre, 222 trains ont été observés, dont 42 sont arrivés en retard, soit 19%. Ces retards ont concernés 20 jours du mois et représentent un temps cumulé de 15heures. **Un des plus mauvais résultat de l'année.**
- Le retard moyen des trains est de 21 minutes.
- Pour les abonnés prenant le train pour se rendre à leur travail, 55 trains ont été observés dont 13% ont présenté un retard. Soit 38% des jours
- Le temps moyen d'un retard est de 16 minutes et représente 3h30 mn pris sur le temps du travail.

Sens Bernay vers Paris

Evolution des retards

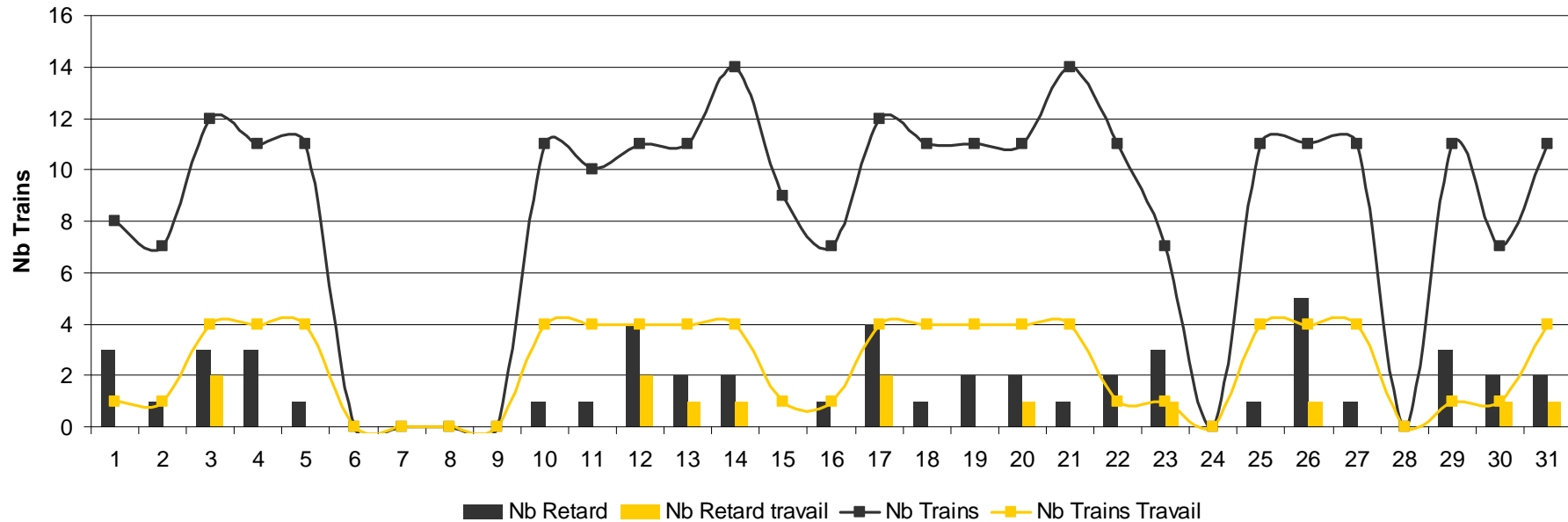


Globalement, la proportion de jours présentant un retard remonte au dessus des 75%

- Le pourcentage de trains en retard suit la même tendance avec un taux avoisinant les 20%
- **Pour les abonnés** utilisant le train pour se rendre au travail, La tendance est à l'augmentation avec un taux de train en retard remontant à 25%

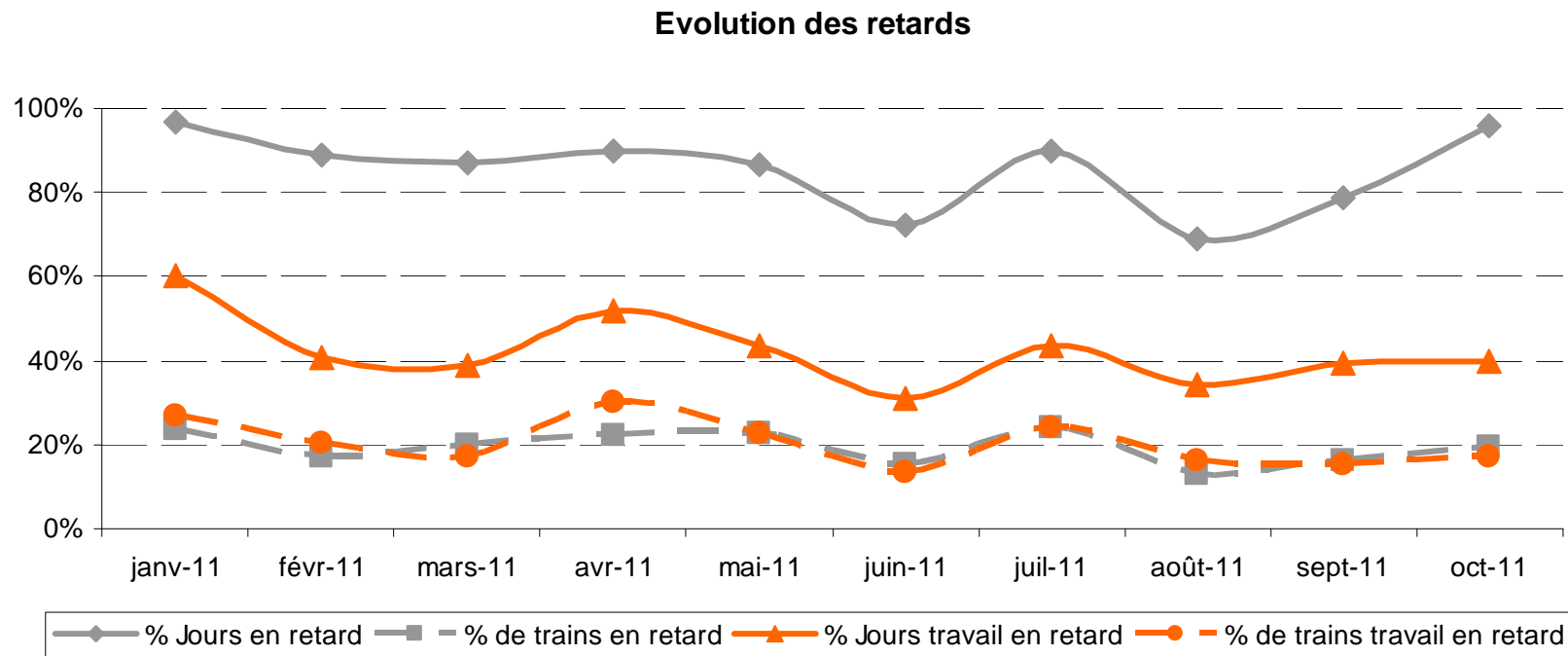
Sens Paris vers Bernay

Octobre 2011



- En Octobre, 261 trains ont été observés dont 20% sont arrivés en retard soit un total de 12h 35 mn.
- Le pourcentage de jours présentant un retard est de 96%..
- **Pour les abonnés** utilisant le train pour se rendre au travail, 13 trains sur 76 ont été comptabilisé en retard soit 17%. 3h de retard, bon résultat de l'année

Sens Paris vers Bernay



- Globalement, le pourcentage de jour ayant des retards avoisine les 100%
- Le pourcentage de trains en retard se rapproche de 20%
- Pour les abonnés, la diminution du nombre de jours avec retard se stabilise aux environ de 40%. Le taux de train en retard est identique au taux global

Synthèse mensuelle globale de la ligne Bernay Paris

- Taux de retard global : 19% des trains
- Taux de retard abonnés : 20% des trains
- Temps cumulés des retards : 27 heures et 34 minutes
- Temps de retard moyen pour les abonnés : 22 minutes par jour de travail.
- **Ces résultats sont dans la moyenne annuelle mais ont une tendance à se dégrader**

Les trains les plus en retard

Trains les plus en retard en nombre

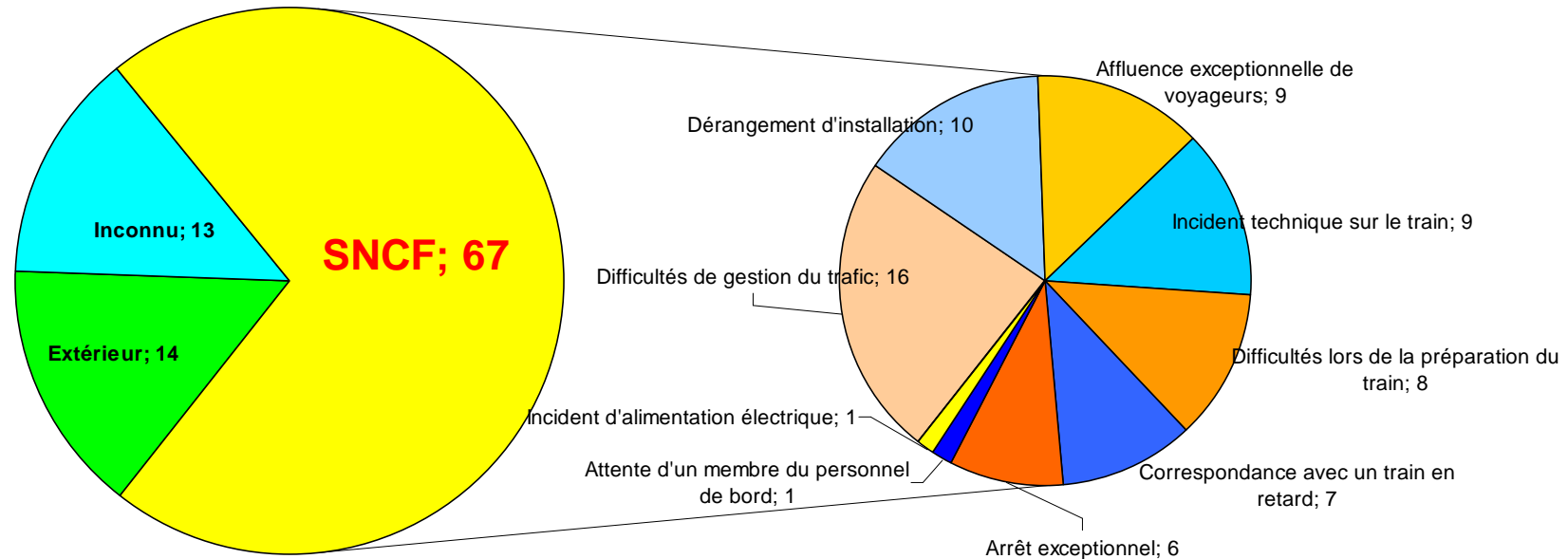
Ville de départ	N°train	Heure départ	Nb retard
Paris SL	3361	19:59	8
Paris SL	3351	17:45	8
Bernay	3370	7:53	5
Paris SL	3335	08:45	5
Bernay	3346	16:53	5

Trains les plus en retard en temps cumulé

Ville de départ	N°train	Heure départ	Nb mn retard
Bernay	3342	13:53	185
Bernay	3338	10:53	170
Paris SL	3339	09:45	120
Bernay	3330	5:53	105
Paris SL	3351	17:45	95

Analyse des retards Septembre

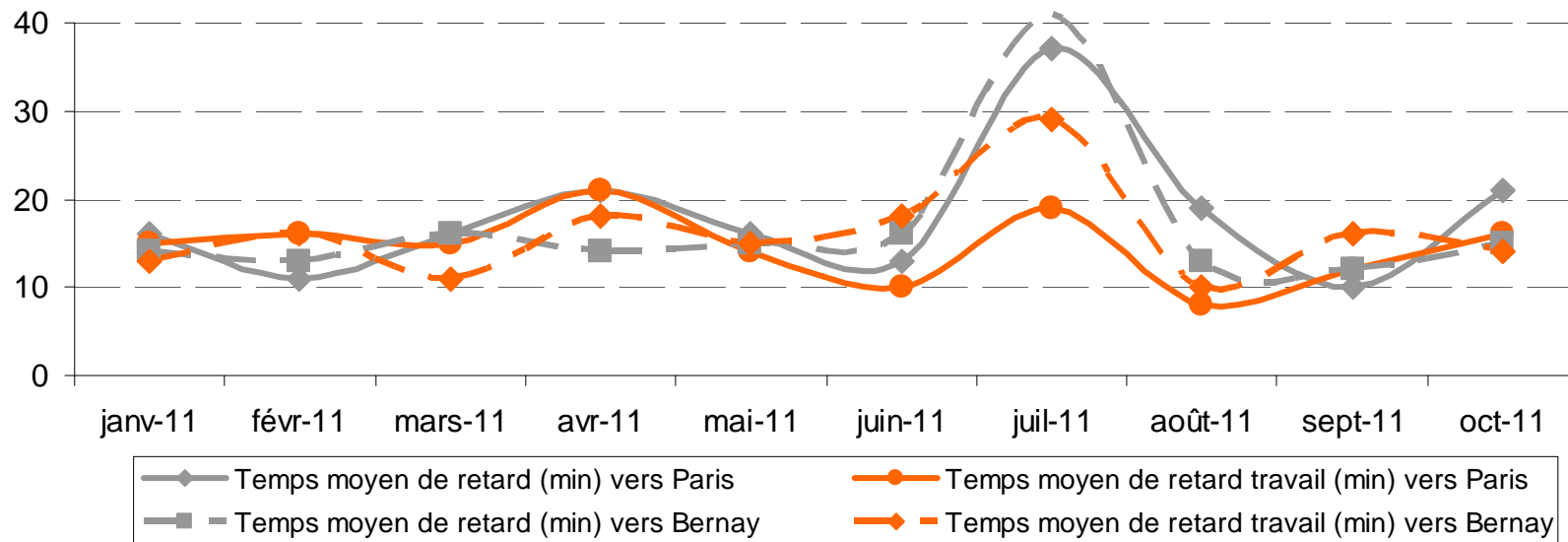
Synthèse Octobre 2011 des retards avec détail causes SNCF



- Sur la période, on constate 94 retards dont 71% sont imputables à la SNCF
- A noter que 14% des retards ont des causes inconnues
- Sur les incidents dont la cause est la SNCF, les problèmes liés aux difficultés de gestion du trafic, dérangements d'installation, affluence exceptionnelle de voyageurs et difficultés lors de la préparation du train représentent 80% des retards et des temps de retard

Synthèse globale de la ligne Bernay Paris

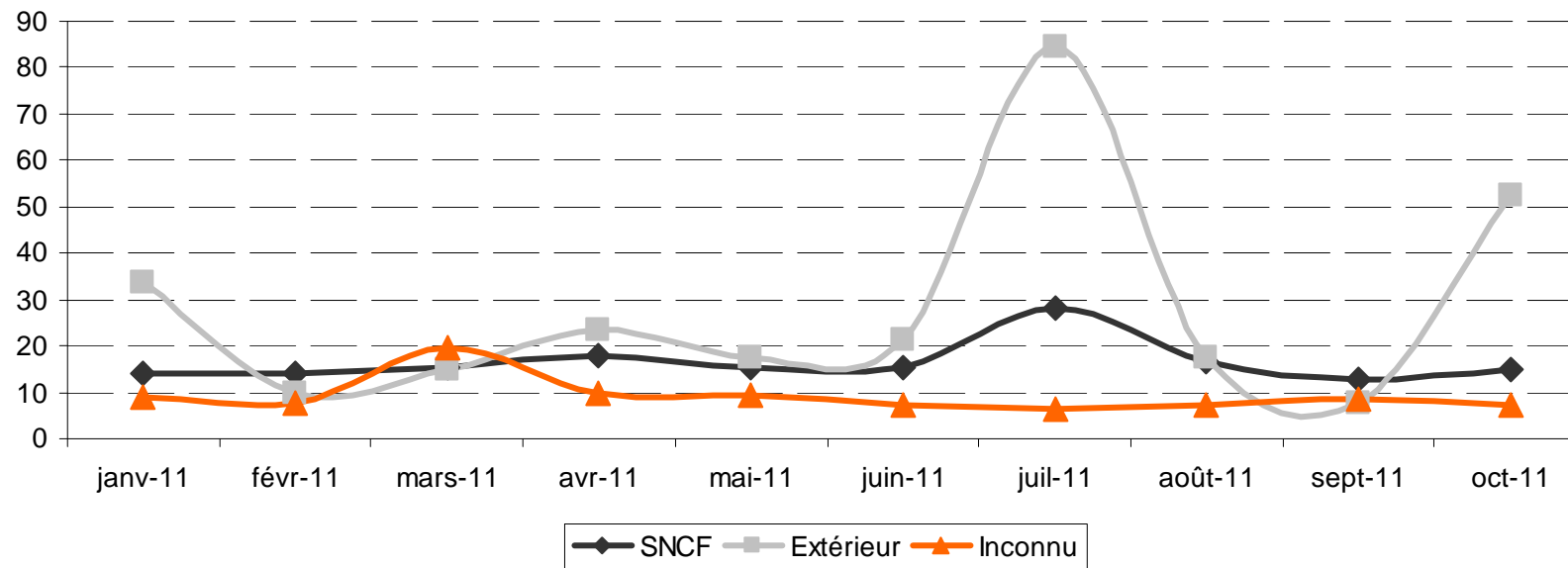
Evolution des temps de retard



- Après l'amélioration des mois d'Août et Septembre, les résultats se détériorent de nouveaux.
- Le temps moyen de retard vers Paris est au dessus des 20 minutes et les autres temps moyens remontent à environ 15 minutes

Synthèse globale de la ligne Bernay Paris

Evolution des temps moyens de retard par cause



- Les temps moyens de retard ,quelque soit le type de cause, se regroupent aux environs des 10 minutes
- Le temps moyen de retard pour cause extérieure a été impacté par un accident de personnes le 23 Octobre ayant eu pour conséquence la suppression des trains et un retard cumulé de 6 heures

merci