

Analyse des retards de la Ligne Bernay - Caen

Octobre 2011

Source:  **SNCF Direct : L'info en temps réel**

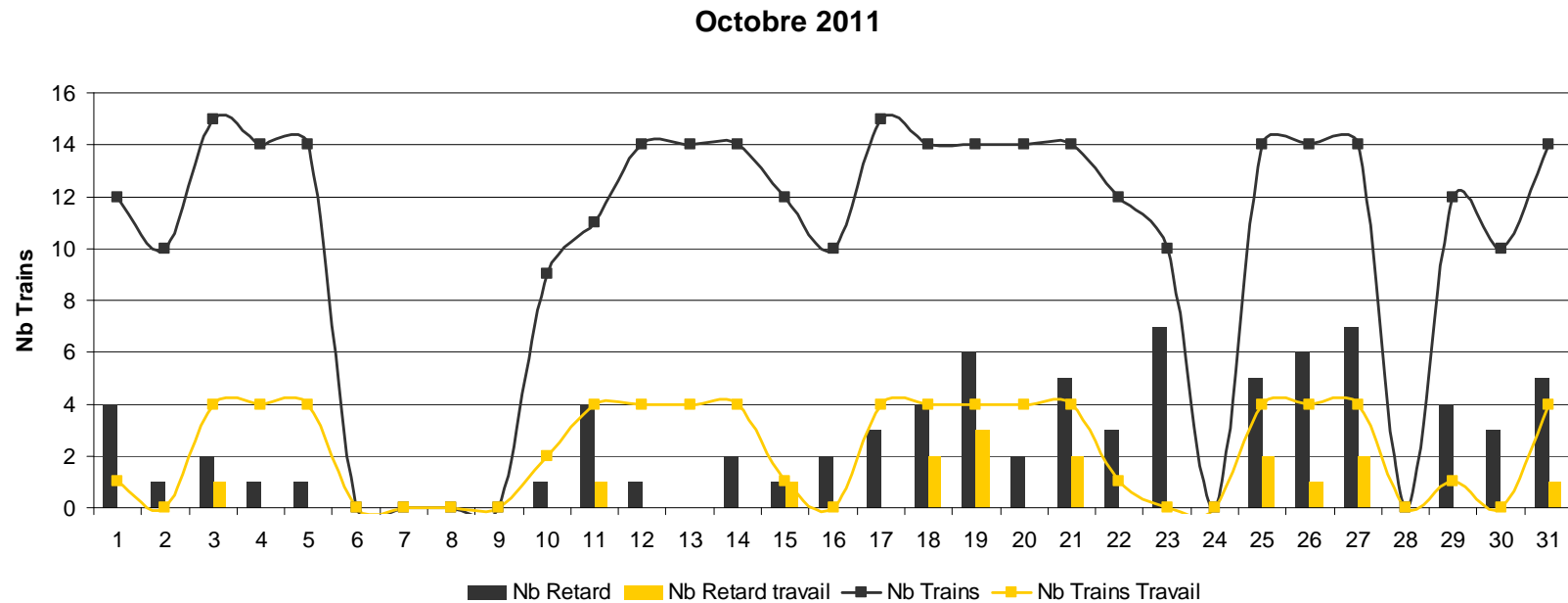
ter

In  *tercités*

Faits marquants

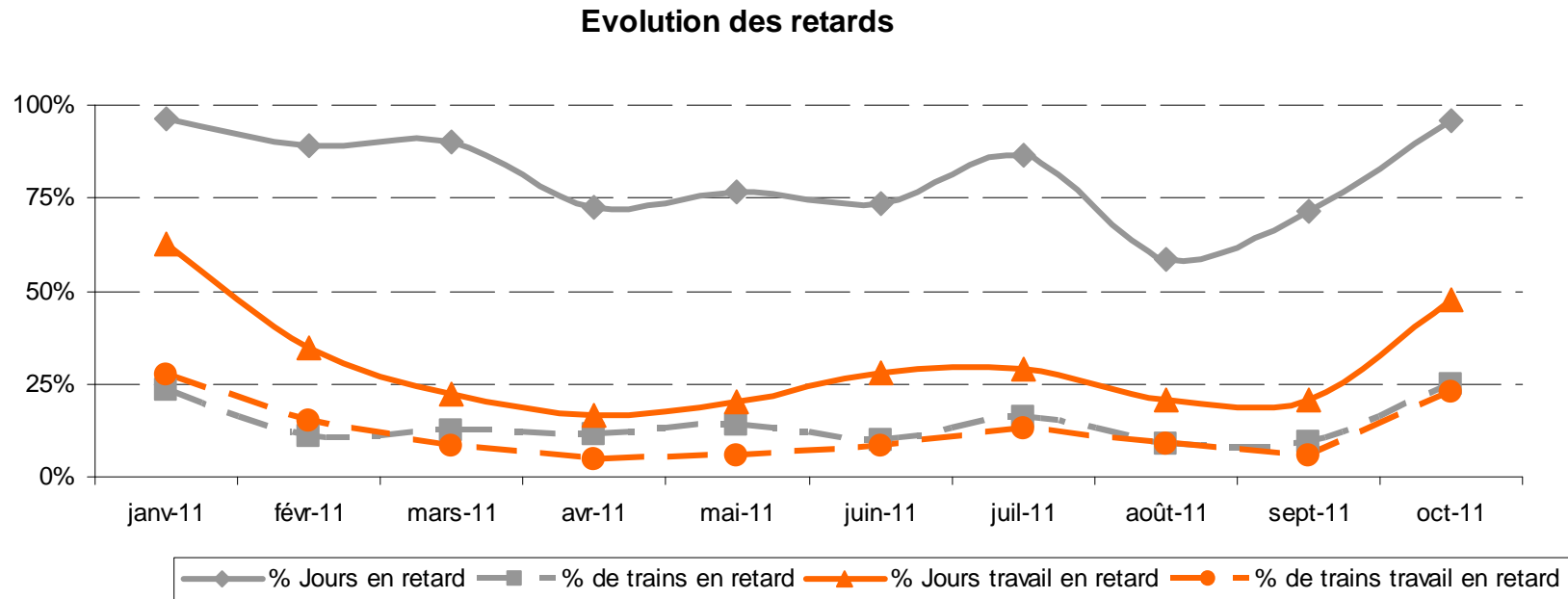
- Aucune donnée disponible sur le site du 6 au 9 Octobre
- Accident de personne le 23 Octobre entrainant la suppression de 2 trains soit 6 heures de retard pour les usagers

Sens Bernay vers Caen



- Durant le mois d'Octobre, 320 trains ont été observés, dont 80 soit 25%, sont arrivés en retard. 96% des jours ont été affectés par des retards.
- Le temps cumulé des retards est de 18h50 soit une moyenne de 14 minutes par train. Un des meilleurs résultats de l'année.
- Pour les abonnés prenant le train pour se rendre à leur travail, 70 trains ont été observés dont 16% ont présenté un retard. 10 jours avec des retards sur la période. La perte de temps moyenne est de 11 minutes par train; un résultats moyen pour l'année.

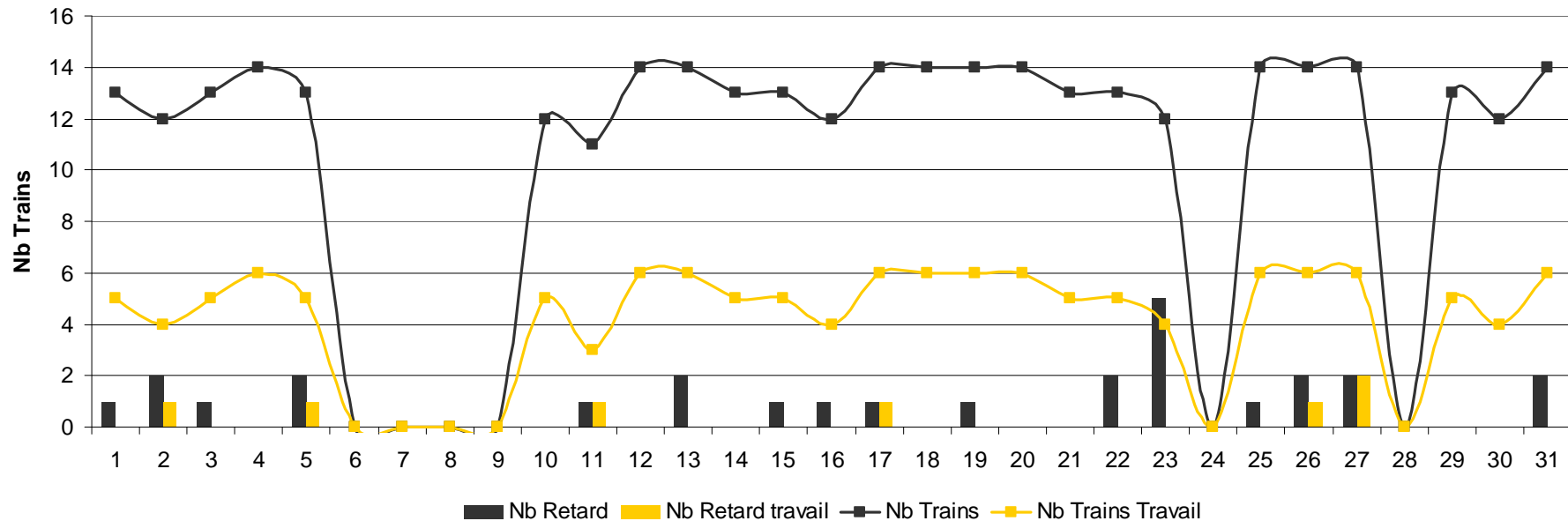
Sens Bernay vers Caen



- Sur cette destination les indicateurs ont une tendance à la hausse ; le nombre de jours présentant un retard remonte au dessus des 90%
- Le nombre de trains en retard remonte à 25%.
- Pour les personnes prenant le train pour le travail, le taux de jours ayant eu un retard remonte à presque 50%.
- Le taux de trains en retard est identique au taux global , environ 25%

Sens Caen vers Bernay

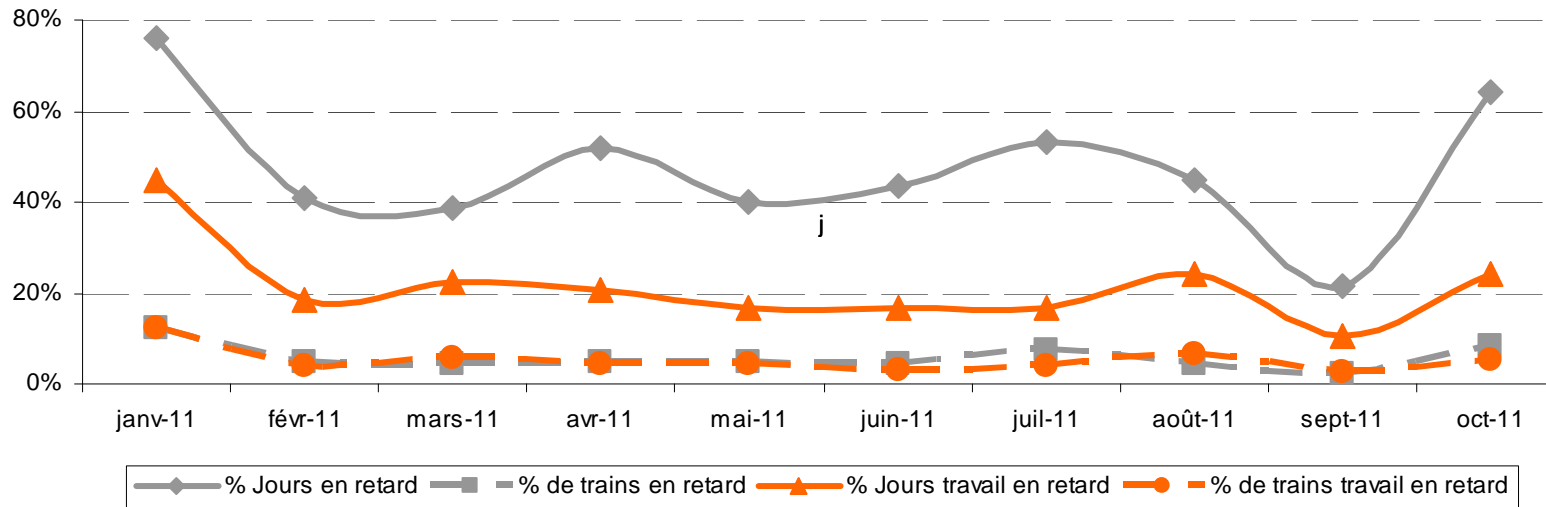
Octobre 2011



- Sur le mois d'Octobre, 329 trains ont été observés et seulement 8%, soit 27 ont été en retard. Ces retards ont été constatés sur 16 jours et sont en moyenne de 30 minutes par train, un résultat mauvais résultat sur l'année. Le temps global de retard est de 13h40.
- Pour les abonnés, 7 trains ont présenté en retard sur 6 jours et un retard moyen de 13 minutes, un bon résultat pour l'année.

Sens Caen vers Bernay

Evolution des retards



- Globalement, le taux de train en retard remonte au dessus des 60%.
- Globalement, le pourcentage de trains en retard se maintien à environ 5%
- Pour les abonnés, le taux de jours de retard se stabilise aux environ de 20%, le taux de train en retard est identique au taux global.

Synthèse mensuelle globale de la ligne Bernay Caen

- Taux de retard global : 16% des trains
- Taux de retard abonnés : 12 % des trains, stable
- Temps cumulés des retards : 32 heures et 30 minutes
- Temps de retard moyen pour les abonnés : 17 minutes par jour de travail.
- C'est le 3^{ème} plus mauvais mois de l'année.

Les trains les plus en retard

Trains les plus en retard en nombre

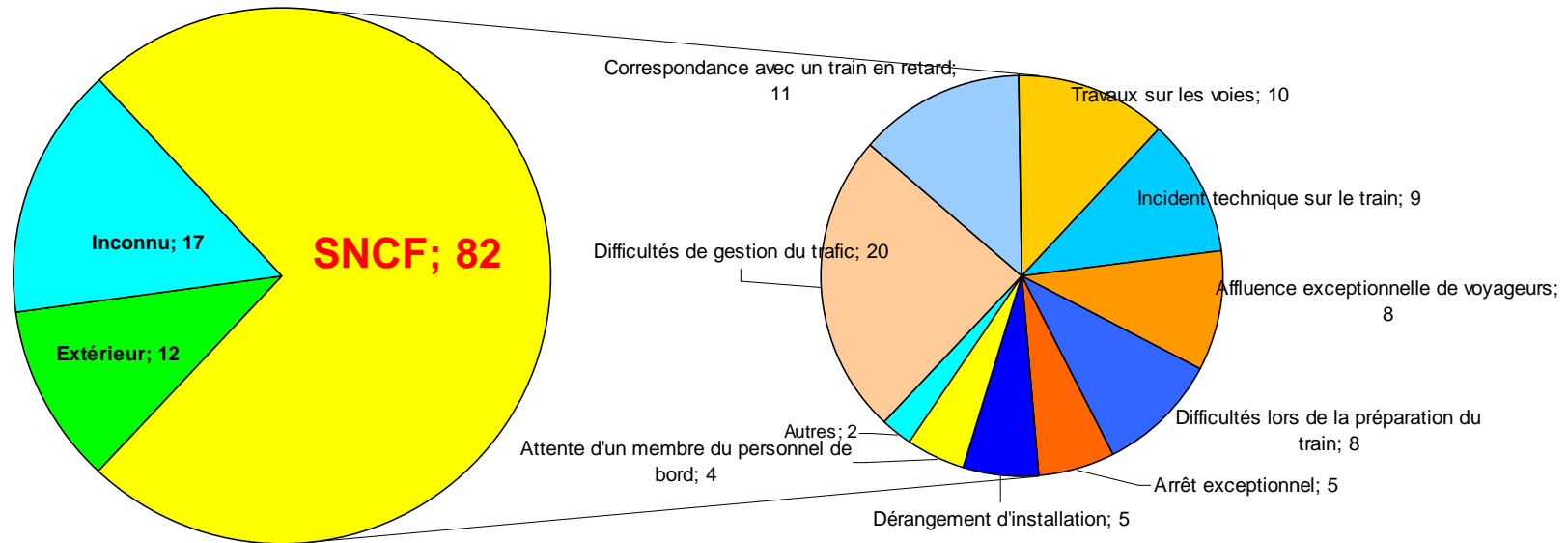
Ville de départ	N°train	Heure départ	Nb retard
Bernay	3335	10:07	8
Bernay	3323	22:07	7
Bernay	3343	15:07	6
Bernay	3351	19:07	6
Bernay	3331	08:07	5

Trains les plus en retard en temps cumulé

Ville de départ	N°train	Heure départ	Nb mn retard
Caen	3342	13:08	180
Caen	3338	10:08	155
Bernay	852076	10:53	135
Bernay	3339	11:07	135
Caen	852052	10:20	120

Analyse des retard

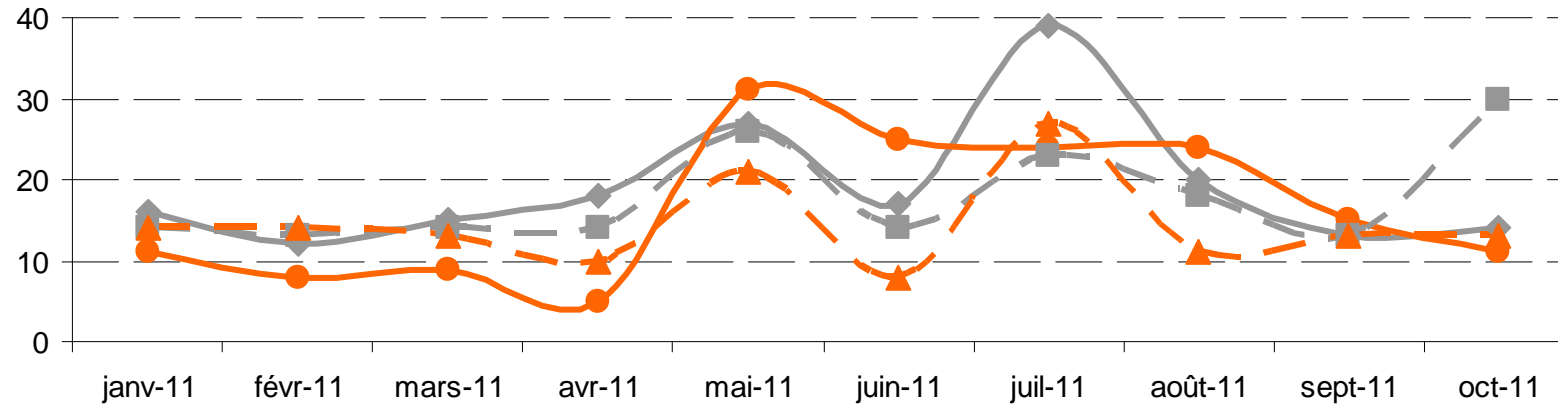
Synthèse Octobre 2011 des retards avec détail causes SNCF



- Sur la période, on constate que 11 retards dont 74% sont imputables à la SNCF.
- Sur les incidents dont la cause est la SNCF, 24% sont dus à des difficultés de gestion de trafic, 13% pour correspondance avec un train en retard, 12% pour travaux sur les voies, 11% des incidents techniques sur le train, 10% pour affluence exceptionnelle de voyageurs et 10% lors de la préparation du train.
- Les difficultés de préparation du train représentent 15% des temps de retard alors que l'affluence exceptionnelle de voyageurs ne pèse que pour 5% du temps.

Synthèse globale de la ligne Bernay Caen

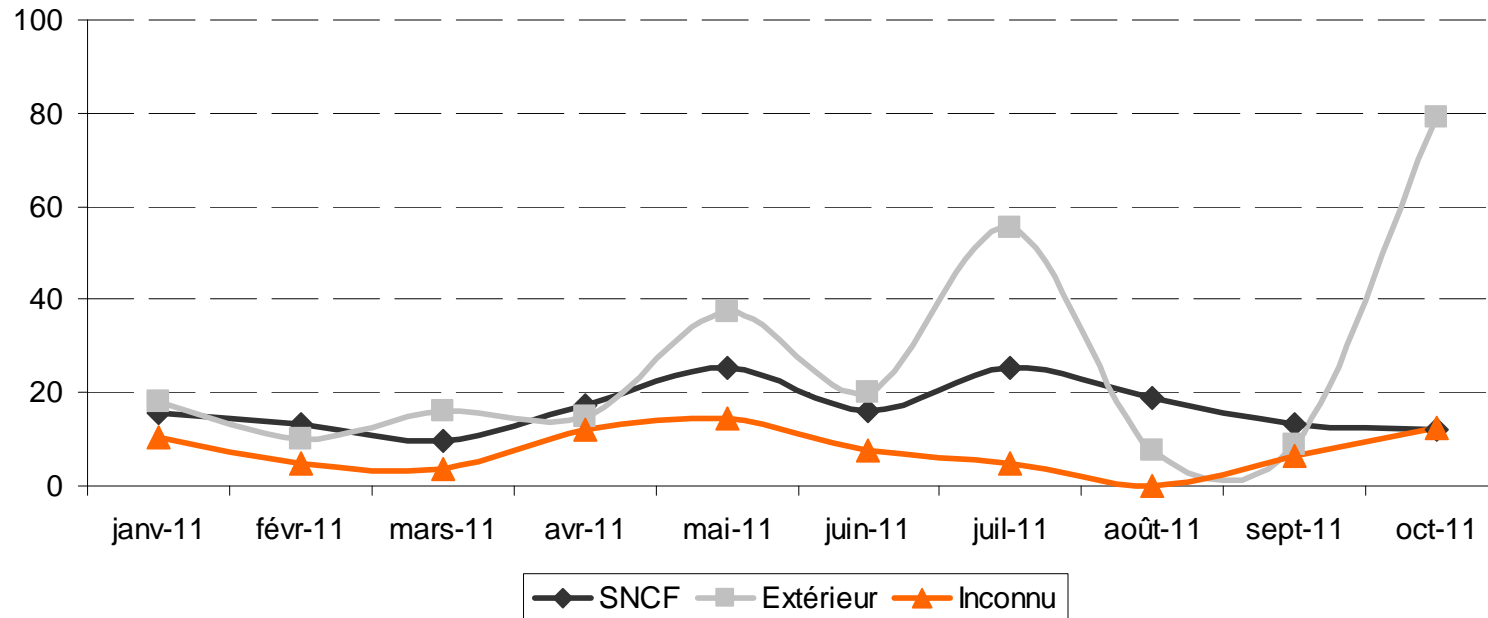
Evolution des temps de retard



- Les temps de retards moyens qui s'étaient dégradés redescendent aux alentours de 15 minutes sauf le temps de retard global vers Bernay qui remonte à 30 minutes

Synthèse globale de la ligne Bernay Caen

Evolution des temps moyens de retard par cause



- Le temps moyen de retard pour cause SNCF redescend vers les 10 minutes
- Le temps de retard « inconnus », après une diminution sur les 4 derniers mois, remonte vers les 10 minutes.
- Pour les causes extérieures, le temps moyen remonte à 80 minutes à cause de trains supprimés lors d'un accident de voyageur le 23 Octobre.

merci