

Analyse des retards de la Ligne Bernay - Rouen

Septembre 2011

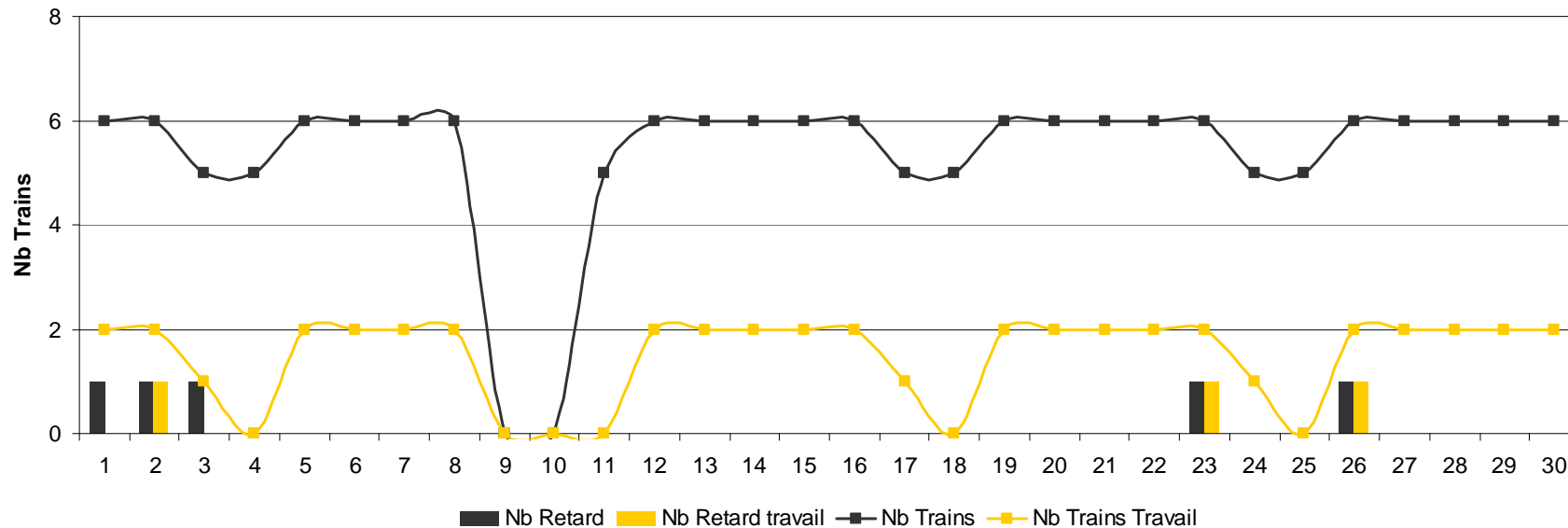
Source:  **SNCF Direct : L'info en temps réel**

ter

Faits marquants

Sens Bernay vers Rouen

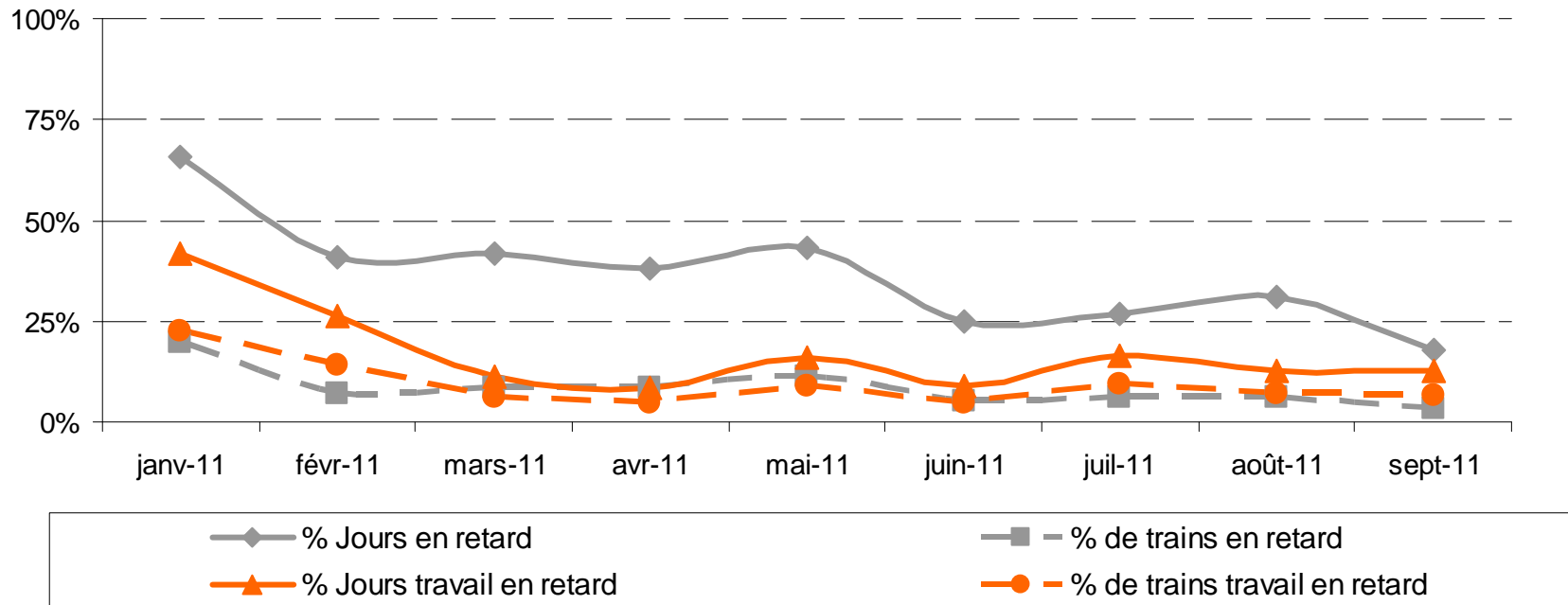
Septembre 2011



- Durant la période, 161 trains ont été observés, dont 5 sont arrivés en retard. Soit 3 % des trains sur 5 jours ont été en retard. Ce sont les meilleurs résultats sur l'année
- Le temps cumulé est 2h 40 mn soit une moyenne de 32 minutes par retard, plus mauvais résultat de l'année
- Pour les abonnés prenant le train pour se rendre à leur travail, 45 trains ont été observés dont 3 ont présenté un retard sur 3 jours travaillés pour un temps cumulé de 2h 25 mn
- Le retard moyen est de 48 minutes, **plus mauvais résultat de l'année**

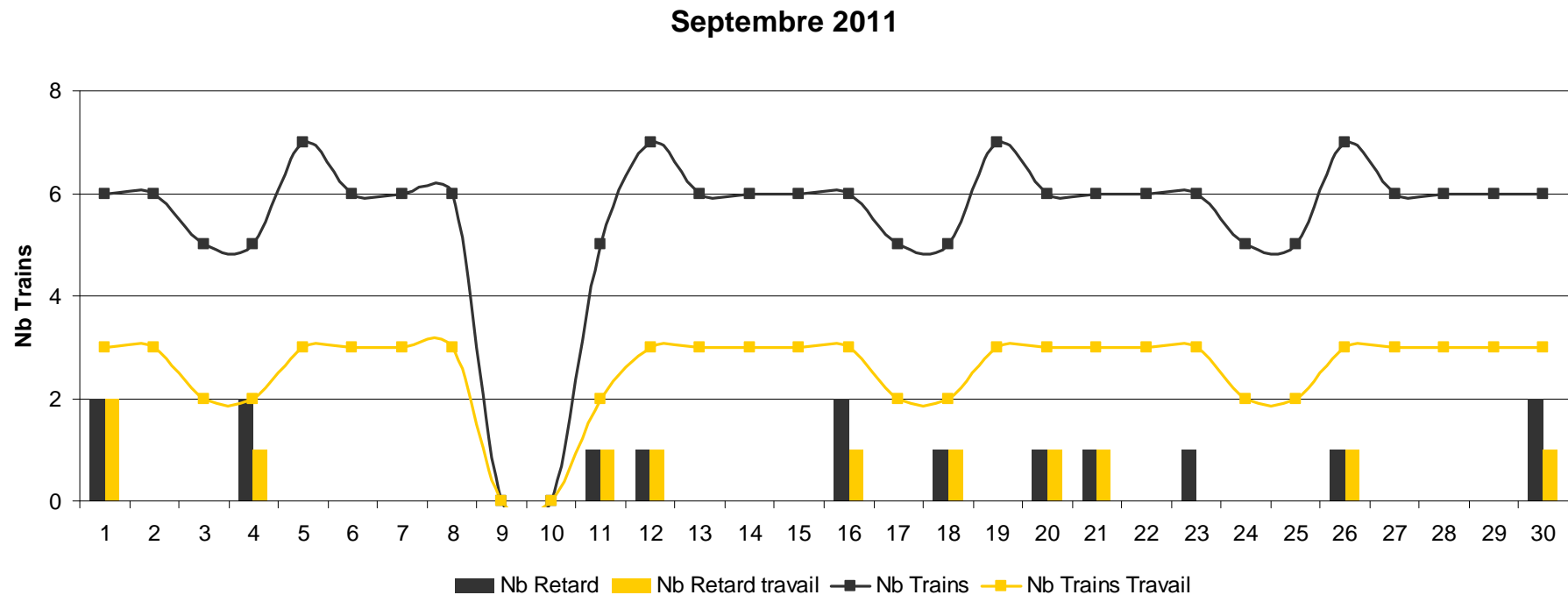
Sens Bernay vers Rouen

Evolution des retards



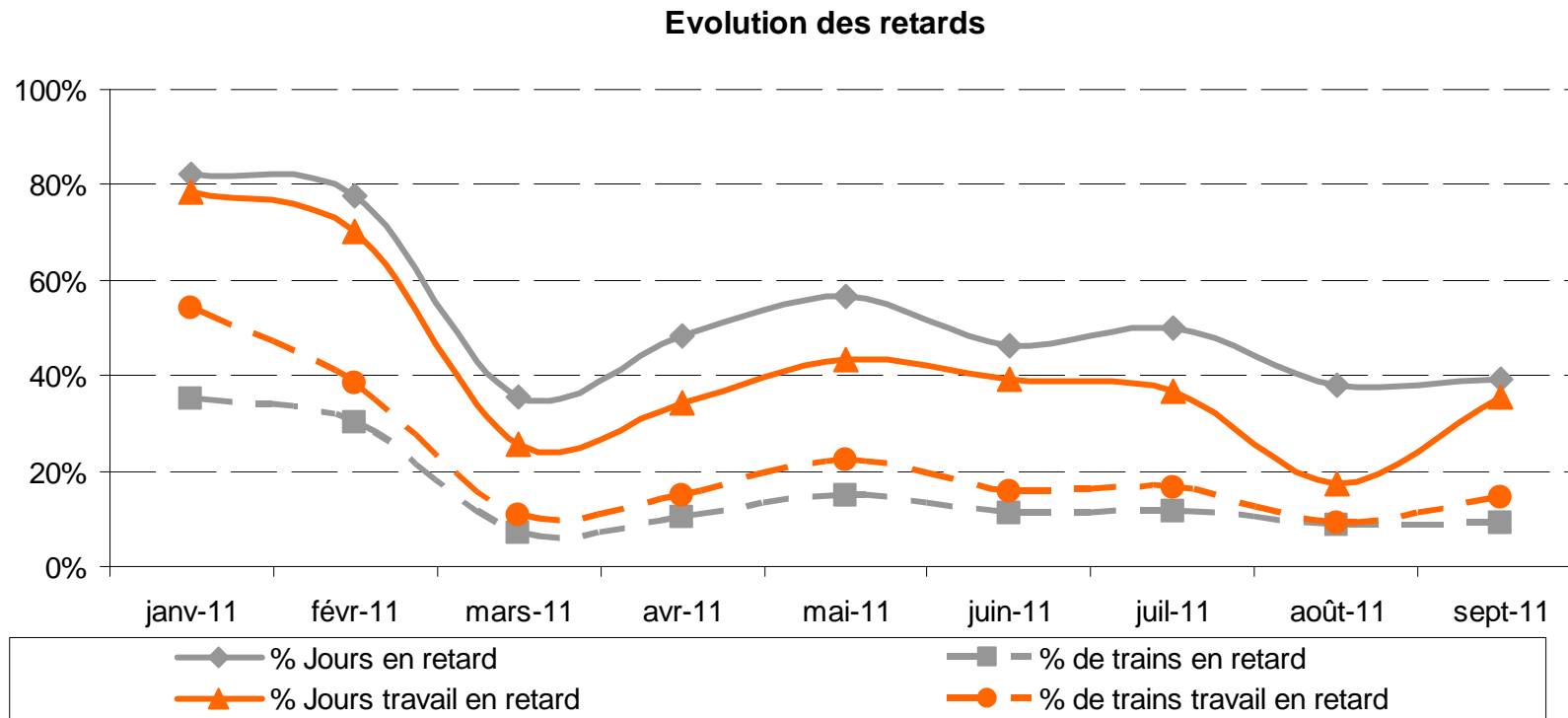
- Globalement, sur l'année, les taux de retard diminuent sur cette desserte.
- Le taux de jours de retard diminue sous les 20%
- Les taux de trains en retard, après une hausse en juillet, redescendent sous les 15%

Sens Rouen vers Bernay



- Pendant le mois de Septembre, 15 trains sur les 165 observés ont eu un retard. Le temps cumulé des retards est de 4h15 sur 11 jours, soit un retard moyen de 17 minutes.
- Pour les abonnés revenant de leur travail, 11 trains sur 77 ont eu un retard sur une période de 10 jours. Cela représente un temps moyen de retard de 11 minutes. Un résultat dans la moyenne de l'année

Sens Rouen vers Bernay



- Le taux de jours de retard se stabilise aux environ de 40%
- Le taux de train en retard reste sous les 10%
- Pour les abonnés, le taux de jours de retard subis une brusque hausse en septembre.

Synthèse mensuelle globale de la ligne Bernay Rouen

- Taux de retard global : 6% des trains
- Taux de retard abonnés : 11% des trains
- Temps cumulés des retards : 6 heures 55 minutes
- Temps de retard moyen pour les abonnés : 20 minutes par jour de travail
- Ce sont des résultats moyens pour l'année

Les trains les plus en retard

Trains les plus en retard en nombre

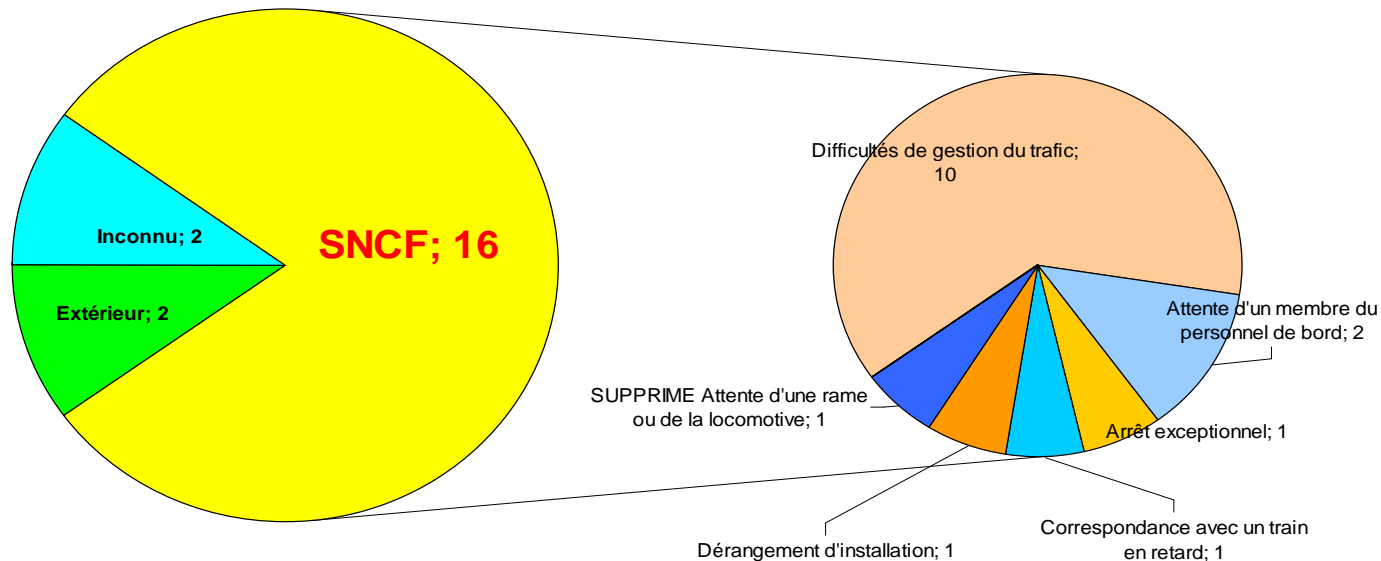
Ville de départ	N°train	Heure départ	Nb retard
Rouen	852044	19:02	3
Rouen	852040	18:02	3
Rouen	852046	19:02	2
Rouen	852072	07:09	2
Rouen	852090	17:02	2

Trains les plus en retard en temps cumulé

Ville de départ	N°train	Heure départ	Nb mn retard
Bernay	852004	08:05	140
Rouen	852034	10:03	120
Rouen	852044	19:02	40
Rouen	852040	18:02	40
Rouen	852090	17:02	20

Analyse des retards

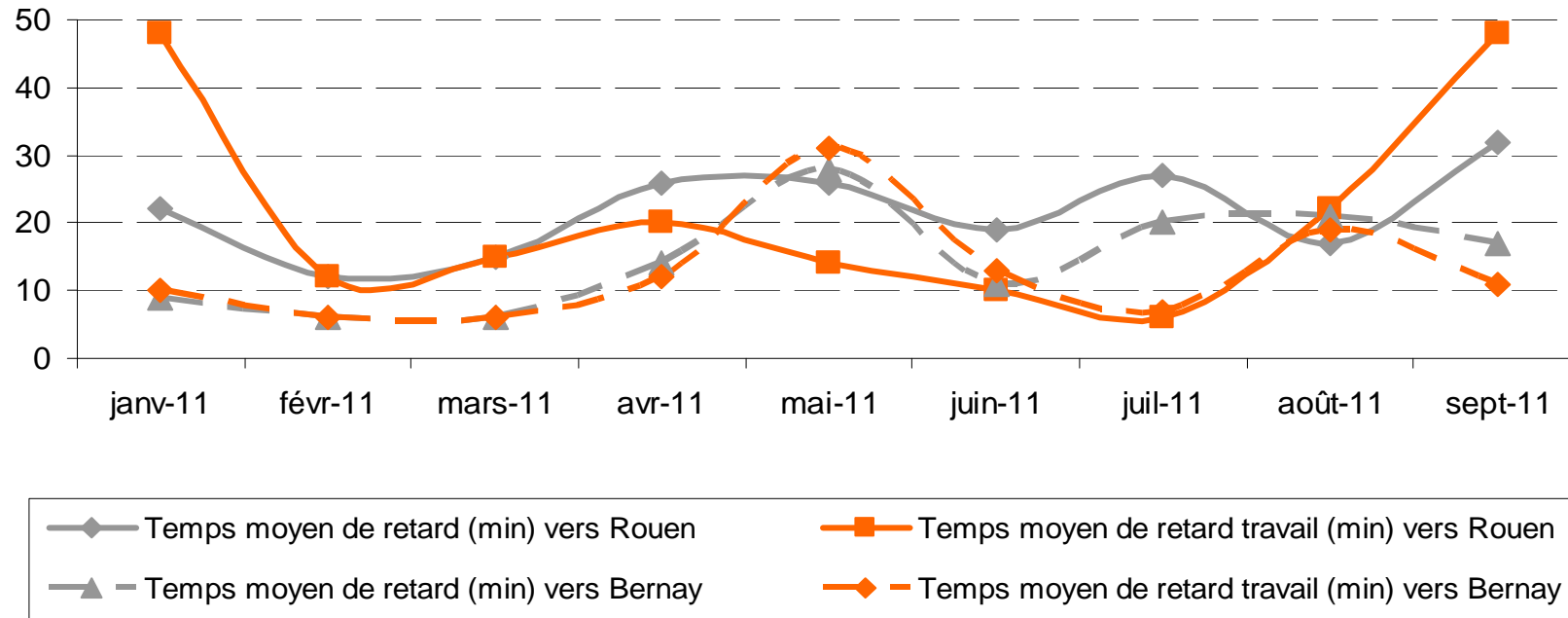
Synthèse Septembre 2011 des retards avec détail causes SNCF



- Sur la période, on constate 20 retards dont 80% sont imputables à la SNCF.
- 63% des retards SNCF sont dus à des difficultés de gestion du trafic et représentent 30% des temps de retard.
- L'attente d'un membre du personnel de bord pèse pour 13% des retards tant en nombre qu'en temps.
- A noter **UNE** attente d'une rame ou de la locomotive a obligé les voyageurs à prendre le train suivant soit **2 HEURES D'ATTENTE**

Synthèse globale de la ligne Bernay Rouen

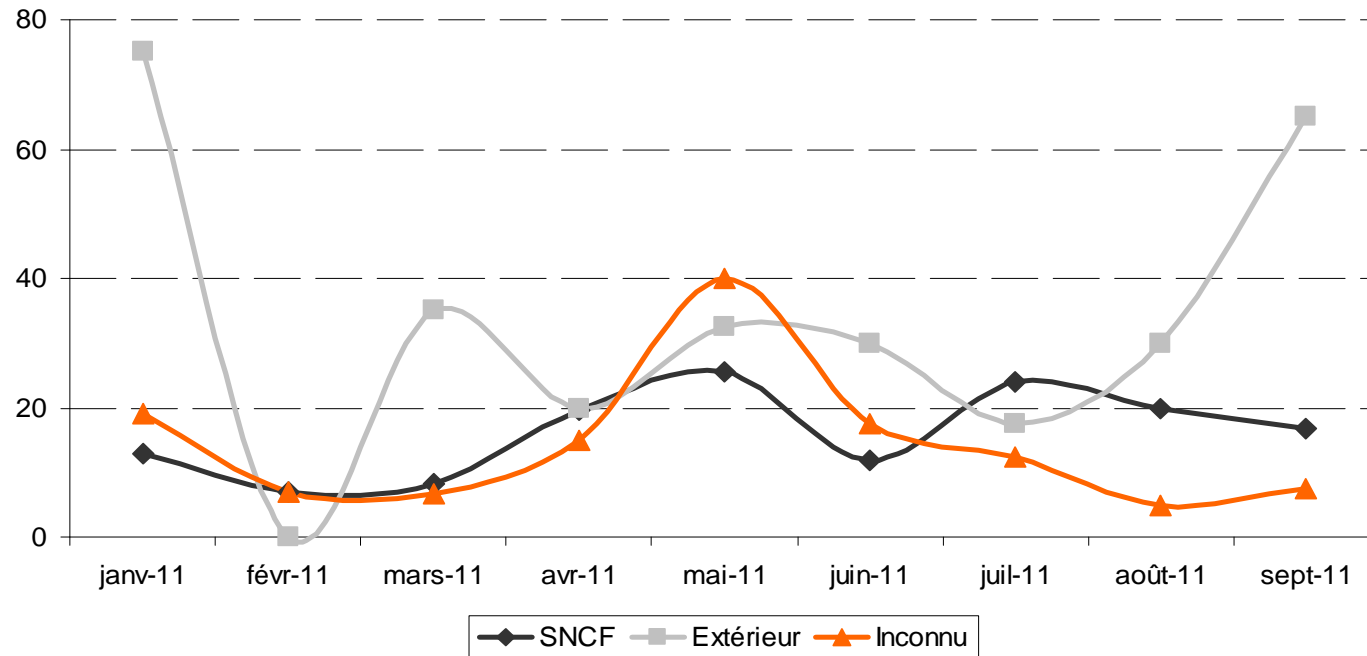
Evolution des temps de retard



- Les temps de retard vers Rouen se dégradent.
- Vers Bernay, les temps de retard sont sous les 20 minutes

Synthèse mensuelle globale de la ligne Bernay Rouen

Evolution des temps moyens de retard par cause



- Les temps moyens de retard, hors cause extérieure sont orientés à la baisse.
- Pour cause extérieure, un heurt avec un animal est la principale cause de retard en septembre

merci