

Analyse des retards de la Ligne Bernay - Paris

Septembre 2011

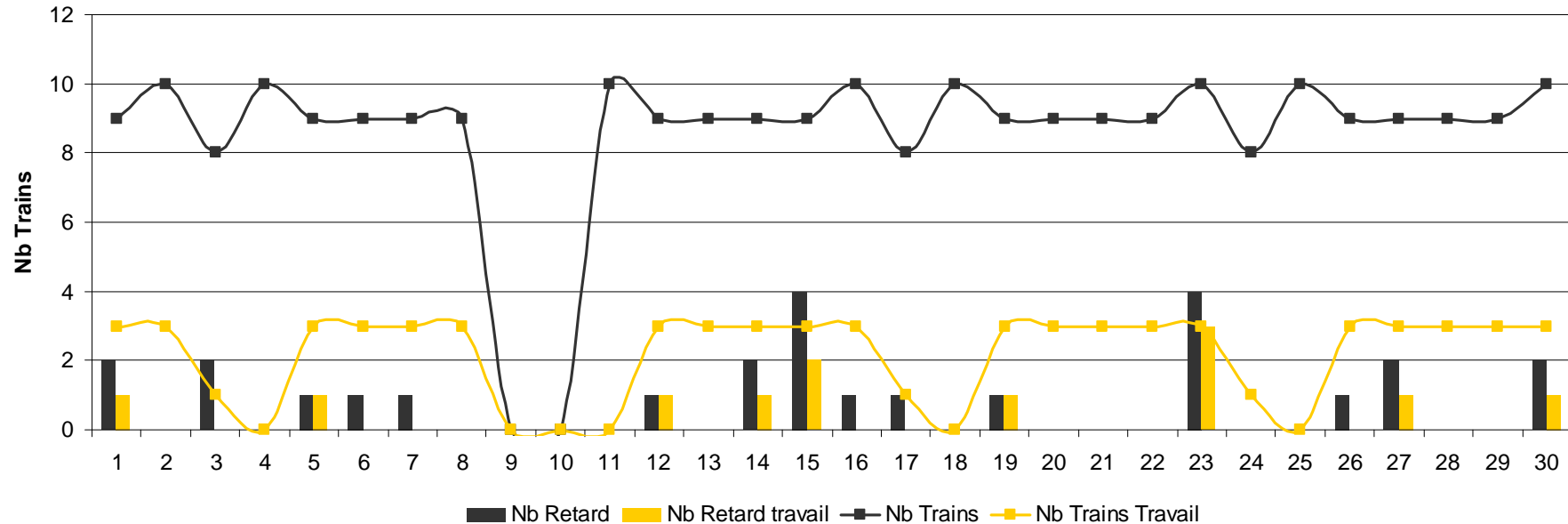
Source:  **SNCF Direct : L'info en temps réel**

InTercités

Faits marquants

Sens Bernay vers Paris

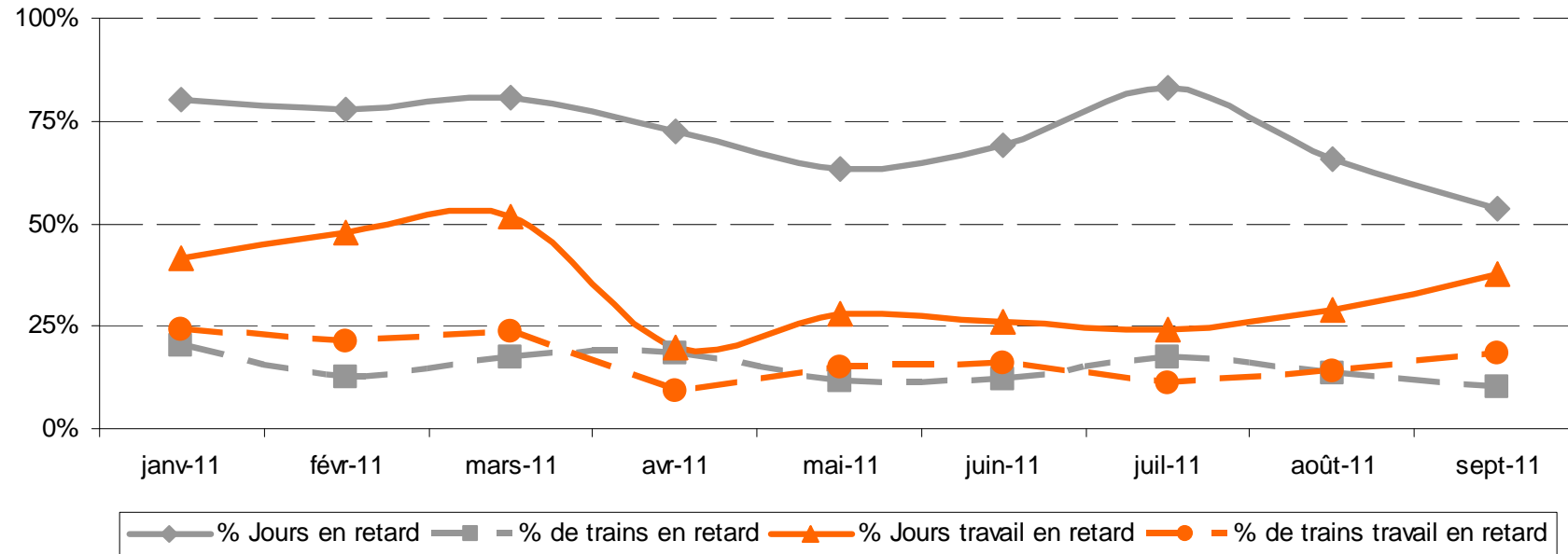
Septembre 2011



- Durant le mois de septembre, 257 trains ont été observés, dont 26 sont arrivés en retard, soit 10%. Ces retards ont concernés 15 jours du mois et représentent un temps cumulé de 4h15 minutes. **Le plus meilleur résultat de l'année avec plus d'une heure d'écart sur la deuxième valeur.**
- Le retard moyen des trains est de 10 minutes.
- Pour les abonnés prenant le train pour se rendre à leur travail, 66 trains ont été observés dont 18% ont présenté un retard. Soit 38% des jours
- Le temps moyen d'un retard est de 12 minutes et représente 2H20 pris sur le temps du travail.

Sens Bernay vers Paris

Evolution des retards

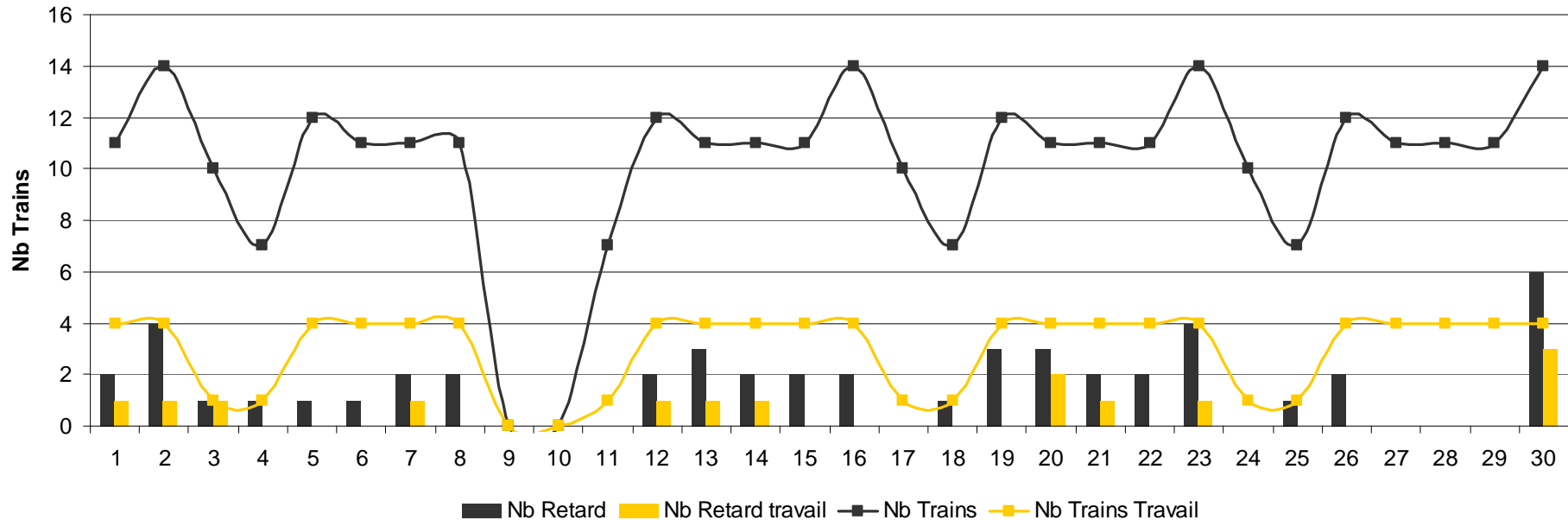


Globalement, la proportion de jours présentant un retard diminue et avoisine les 50%

- Le pourcentage de trains en retard suit la même tendance avec un taux de 10%
- **Pour les abonnés** utilisant le train pour se rendre au travail, La tendance est à l'augmentation avec un taux de train en retard remontant à 18%

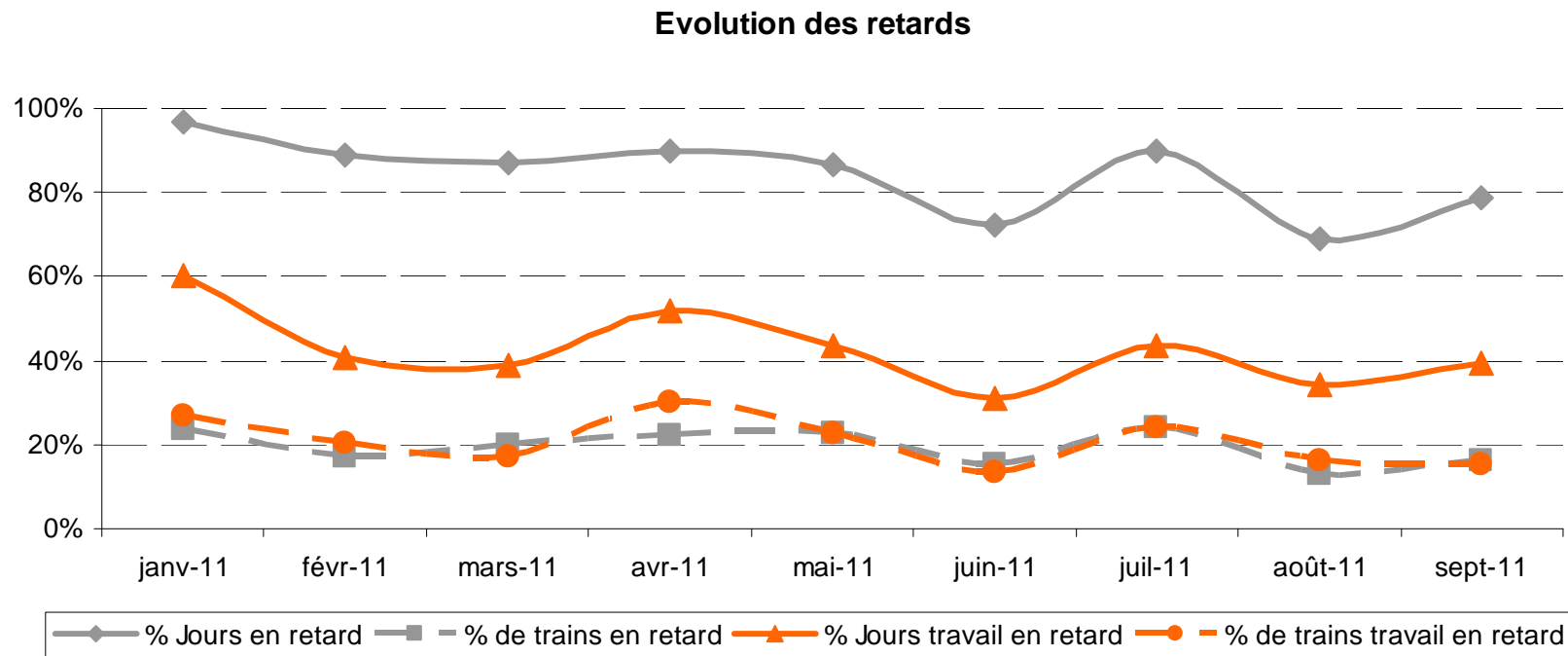
Sens Paris vers Bernay

Septembre 2011



- En Septembre, 305 trains ont été observés dont 16% sont arrivés en retard soit un total de 10h 05 mn.
- Le pourcentage de trains en retard est de 16%..
- **Pour les abonnés** utilisant le train pour se rendre au travail, 14 trains sur 91 ont été comptabilisé en retard soit 15%. 3h40 de retard, bon résultat de l'année

Sens Paris vers Bernay



- Globalement, le pourcentage de jour ayant des retards avoisine les 80%
- Le pourcentage de trains en retard diminue sous les 20%
- Pour les abonnés, la diminution du nombre de jours avec retard se stabilise aux environs de 40%. Le taux de train en retard est identique au taux global

Synthèse mensuelle globale de la ligne Bernay Paris

- Taux de retard global : 13% des trains
- Taux de retard abonnés : 17% des trains
- Temps cumulés des retards : 14 heures et 20 minutes
- Temps de retard moyen pour les abonnés : 18 minutes par jour de travail.
- **Ce sont de bons résultats pour l'année**

Les trains les plus en retard en Septembre

Trains les plus en retard en nombre

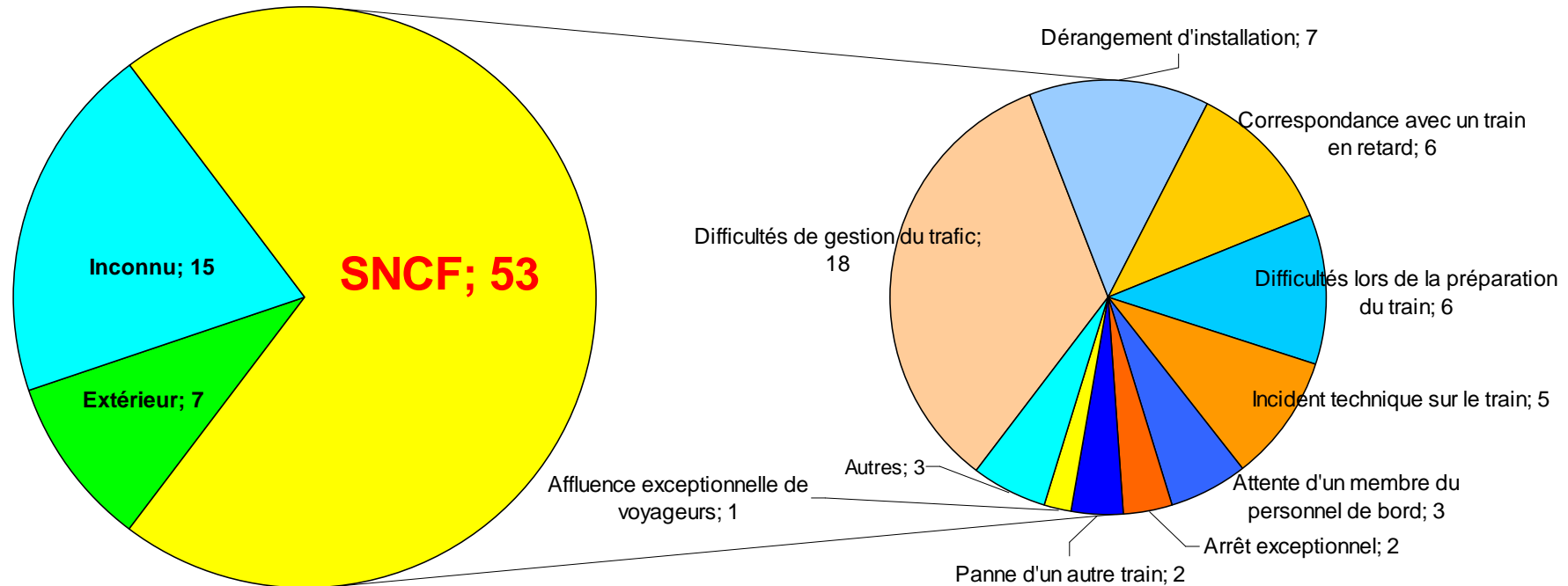
Ville de départ	N°train	Heure départ	Nb retard
Bernay	3370	7:53	7
Paris SL	3323	20:45	7
Paris SL	3379	11:45	6
Paris SL	3351	17:45	6
Bernay	3348	17:53	6

Trains les plus en retard en temps cumulé

Ville de départ	N°train	Heure départ	Nb mn retard
Paris SL	3323	20:45	90
Paris SL	3351	17:45	85
Paris SL	3331	06:45	80
Bernay	3370	7:53	65
Paris SL	3379	11:45	60

Analyse des retards Septembre

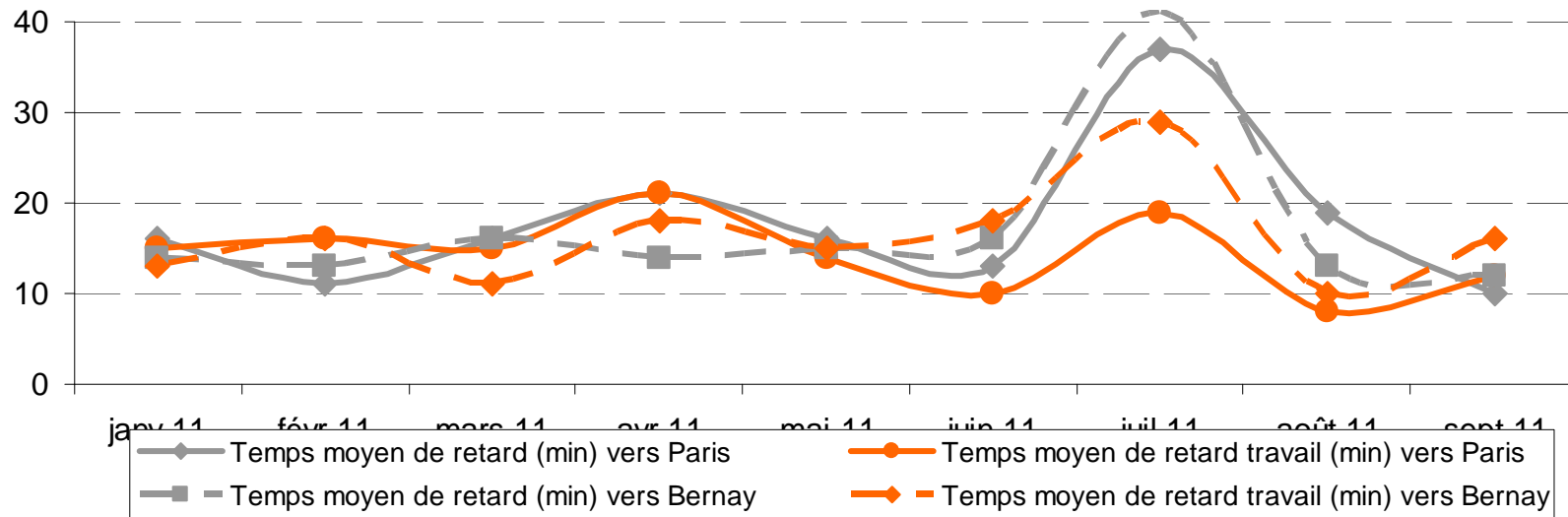
Synthèse Septembre 2011 des retards avec détail causes SNCF



- Sur la période, on constate 75 retards dont 71% sont imputables à la SNCF
- A noter que 20% des retards ont des causes inconnues
- Sur les incidents dont la cause est la SNCF, les problèmes liés aux difficultés de gestion du trafic, dérangements d'installation, correspondance avec un train en retard, difficultés lors de la préparation du train et incidents techniques sur le train représentent 80% du temps de s retards

Synthèse globale de la ligne Bernay Paris

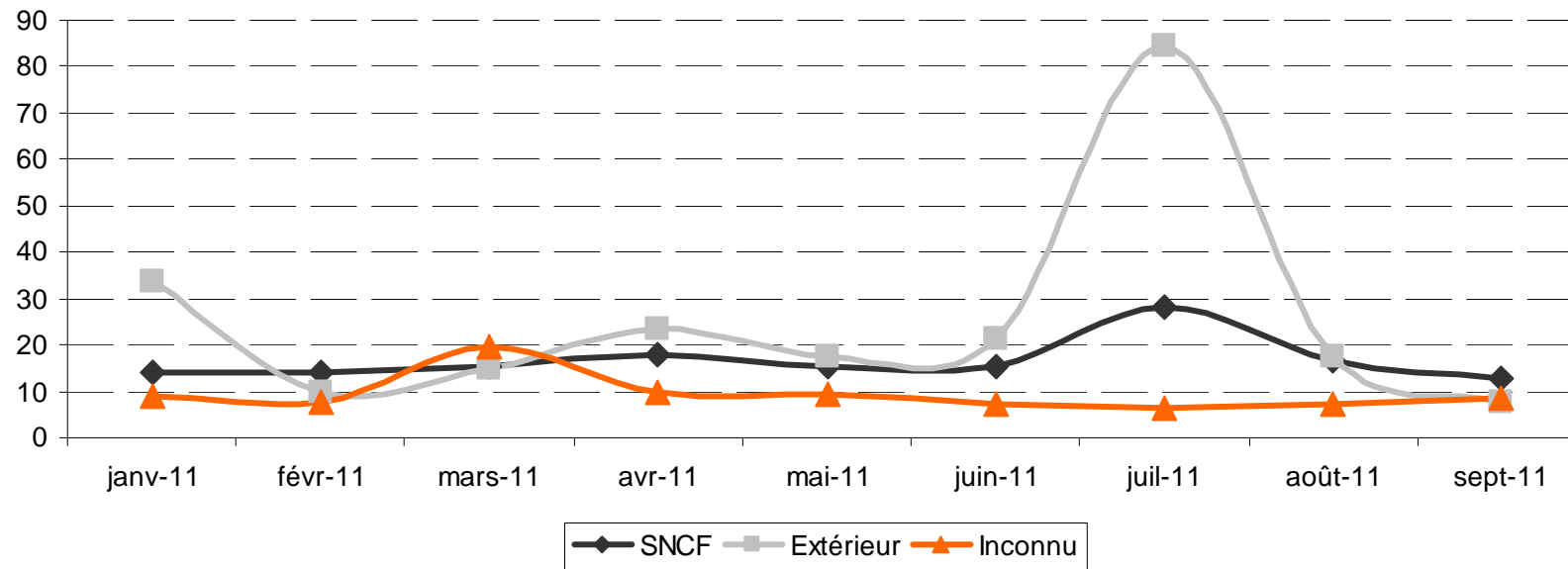
Evolution des temps de retard



- Après la forte dégradation de juillet due essentiellement à la seule journée du 14, les temps moyens des retards sont revenus dans la moyenne annuelle avec une tendance à la hausse

Synthèse globale de la ligne Bernay Paris

Evolution des temps moyens de retard par cause



- Les temps moyens de retard ,quelque soit le type de cause, se regroupent aux environs des 10 minutes

merci