

Analyse des retards de la Ligne Bernay - Caen

Septembre 2011

Source:  **SNCF Direct : L'info en temps réel**

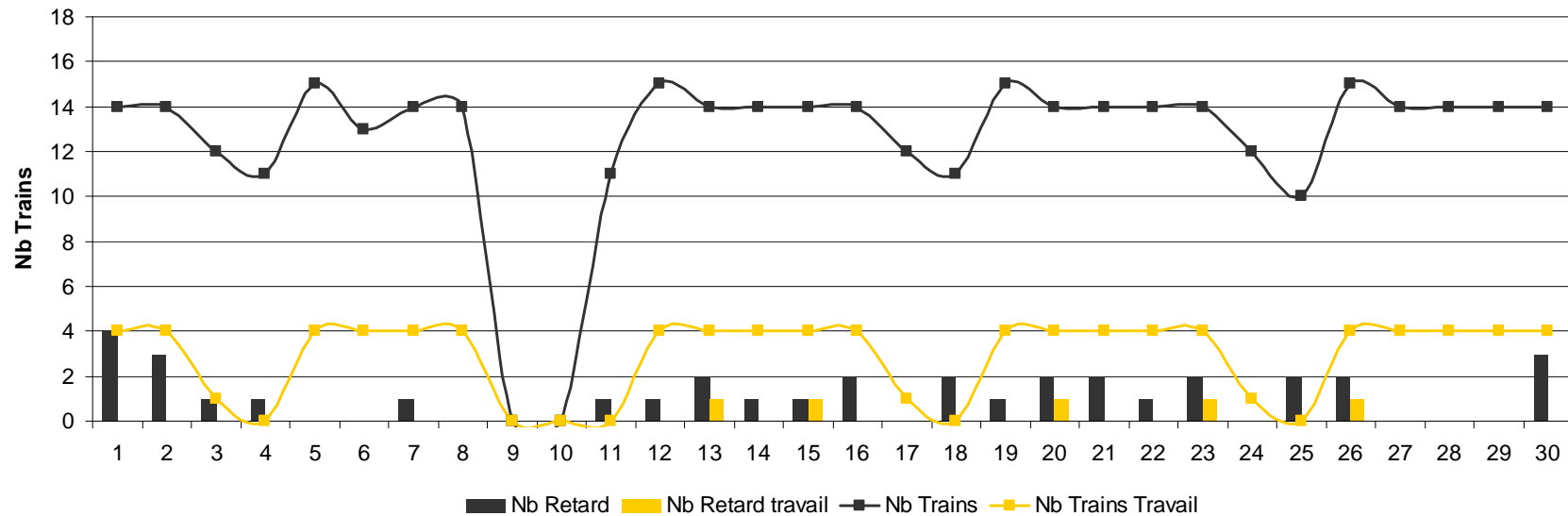
ter

In  *tercités*

Faits marquants

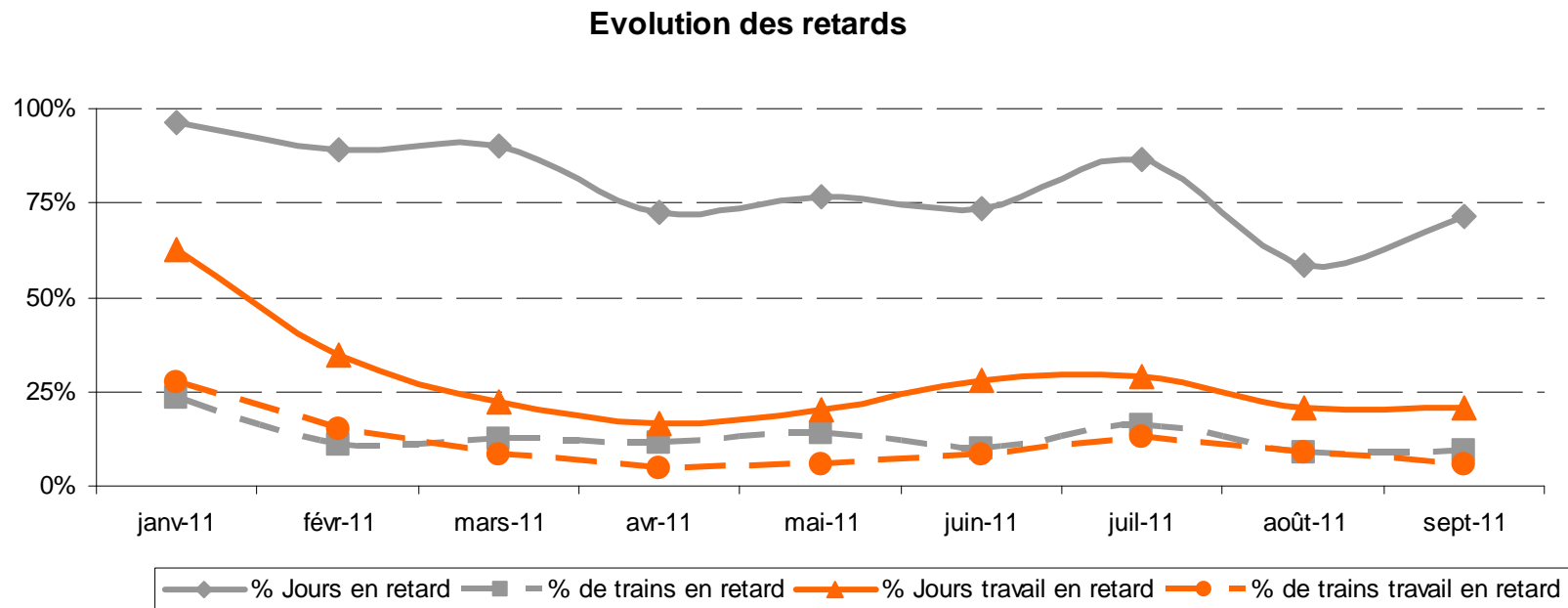
Sens Bernay vers Caen

Septembre 2011



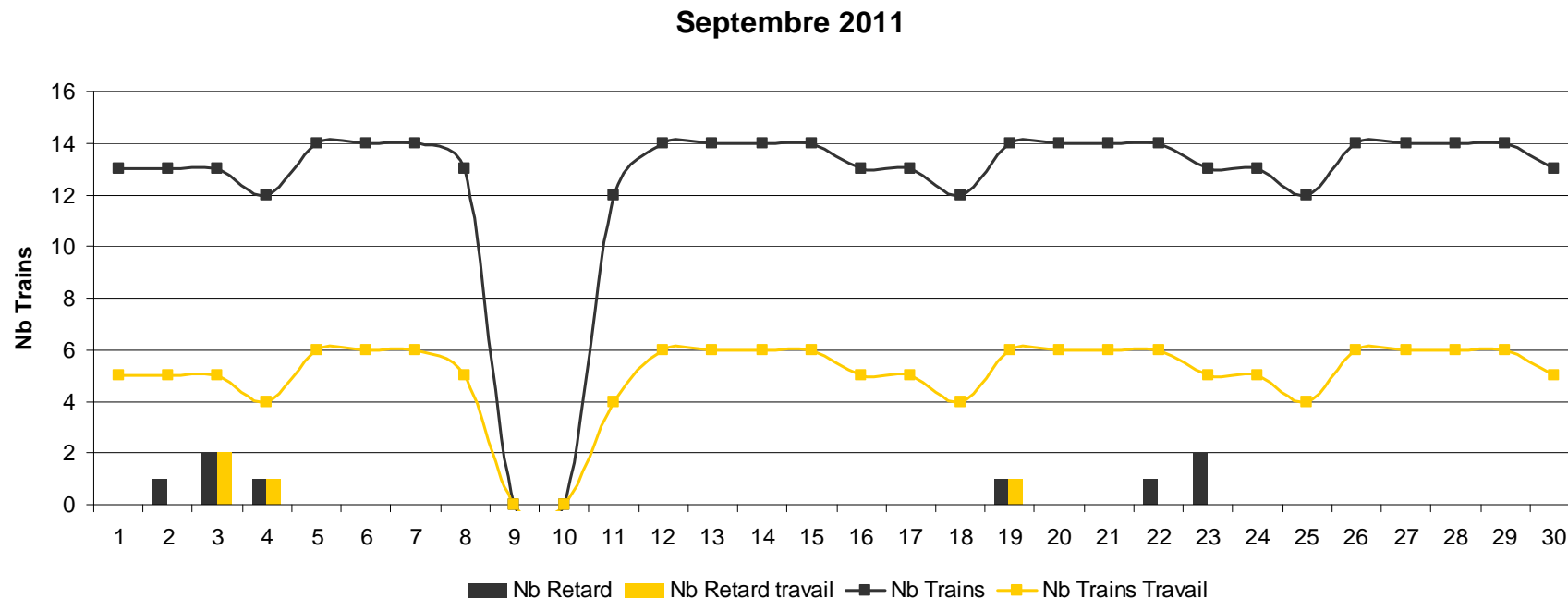
- Durant le mois de Septembre, 376 trains ont été observés, dont 35 soit 9%, sont arrivés en retard. 71% des jours ont été affectés par des retards.
- Le temps cumulé des retards est de 7h20 soit une moyenne de 13 minutes par train. Un des meilleurs résultats de l'année.
- Pour les abonnés prenant le train pour se rendre à leur travail, 87 trains ont été observés dont 6% ont présenté un retard. 5 jours avec des retards sur la période. La perte de temps moyenne est de 15 minutes par train; un résultats moyen pour l'année.

Sens Bernay vers Caen



- Sur cette destination les indicateurs ont une tendance à la stabilité ; le nombre de jours présentant un retard remonte vers les 75%
- Le nombre de trains en retard se maintient sous les 10% ; cependant le temps moyen des retard reste stable autour de 20 minutes
- Pour les personnes prenant le train pour le travail, après une augmentation du nombre de jours en juin et juillet, on note une inflexion sous les 25%. Pour le nombre de train en retard cette diminution se concrétise par un taux qui reste sous les 10%. En revanche, le temps moyen de retard descend très lentement sous les 20 minutes.

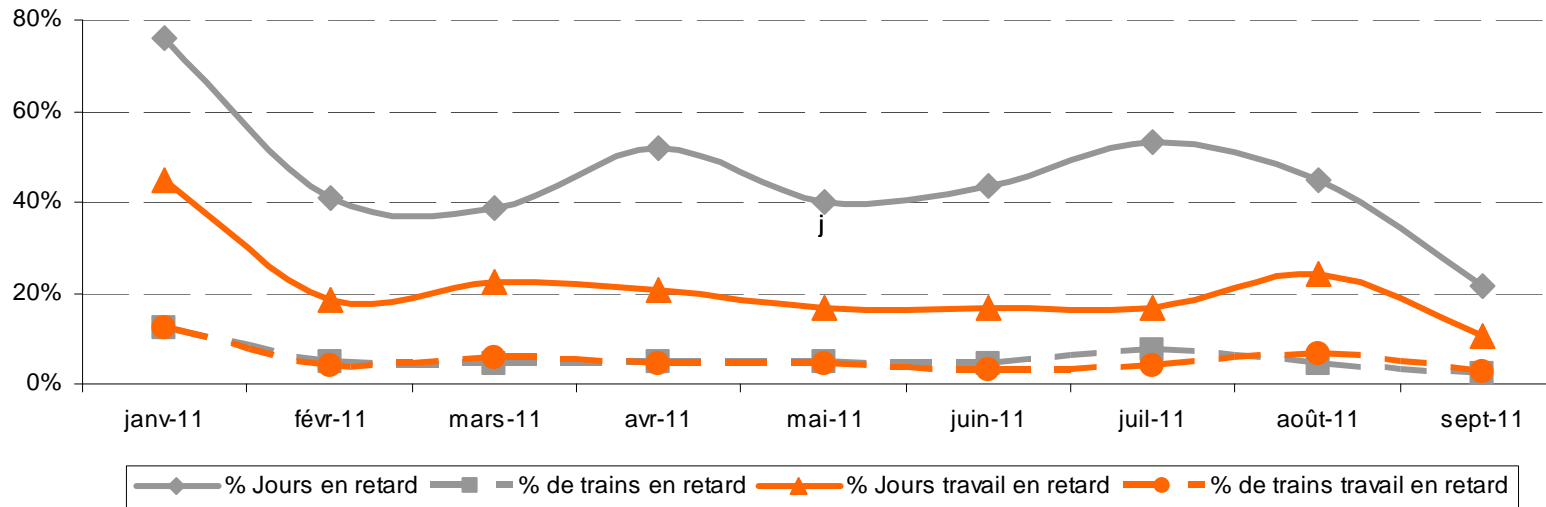
Sens Caen vers Bernay



- Sur le mois de Septembre, 375 trains ont été observés et seulement 2%, soit 8, ont été en retard. Ces retards ont été constatés sur 6 jours et sont en moyenne de 13 minute par train, un résultat dans la moyenne annuelle. Le temps global de retard est de 1h40.
- Pour les abonnés, 4 trains ont présenté en retard sur 3 jours et un retard moyen de 13 minutes, un bon résultat pour l'année.

Sens Caen vers Bernay

Evolution des retards



- Sur l'année, une diminution importante en pourcentage du nombre de jours avec retard. Globalement, le nombre de jours de retard est en moyenne de 13 jours ; les résultats du mois sont les meilleurs de l'année.
- Globalement, le pourcentage de trains en retard se maintient à environ 5%
- La tendance est identique pour les abonnés utilisant le train pour le travail.

Synthèse mensuelle globale de la ligne Bernay Caen

- Taux de retard global : 6% des trains, bon résultat de l'année
- Taux de retard abonnés : 4 % des trains, stable
- Temps cumulés des retards : 9 heures
- Temps de retard moyen pour les abonnés : 16 minutes par jour de travail.
- Ce sont les meilleurs résultats de l'année

Les trains les plus en retard

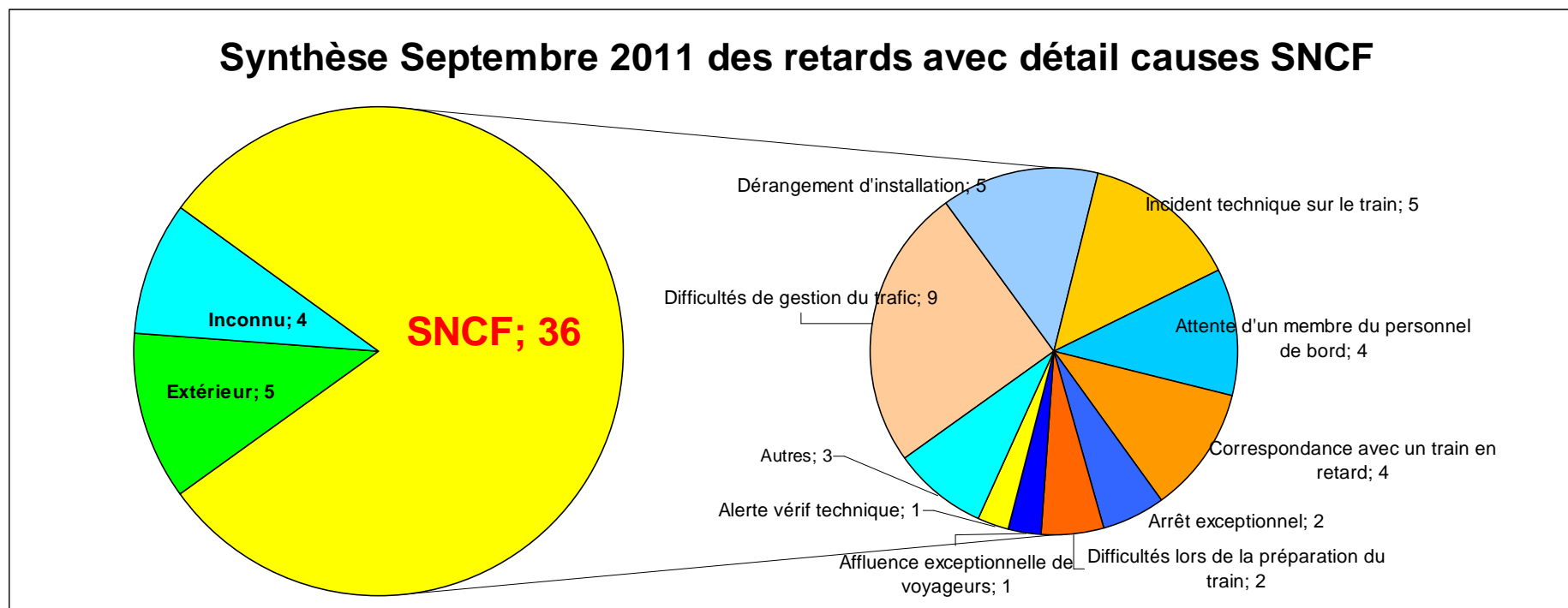
Trains les plus en retard en nombre

Ville de départ	N°train	Heure départ	Nb retard
Bernay	3351	19:07	6
Bernay	3323	22:07	6
Bernay	3331	08:07	5
Bernay	852040	19:01	3
Bernay	3349	18:07	3

Trains les plus en retard en temps cumulé

Ville de départ	N°train	Heure départ	Nb mn retard
Bernay	3331	08:07	75
Bernay	3351	19:07	70
Bernay	3323	22:07	65
Bernay	3349	18:07	60
Bernay	852040	19:01	40

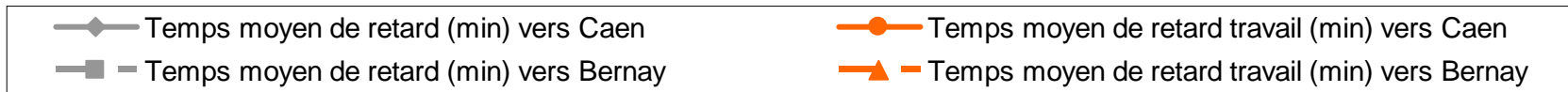
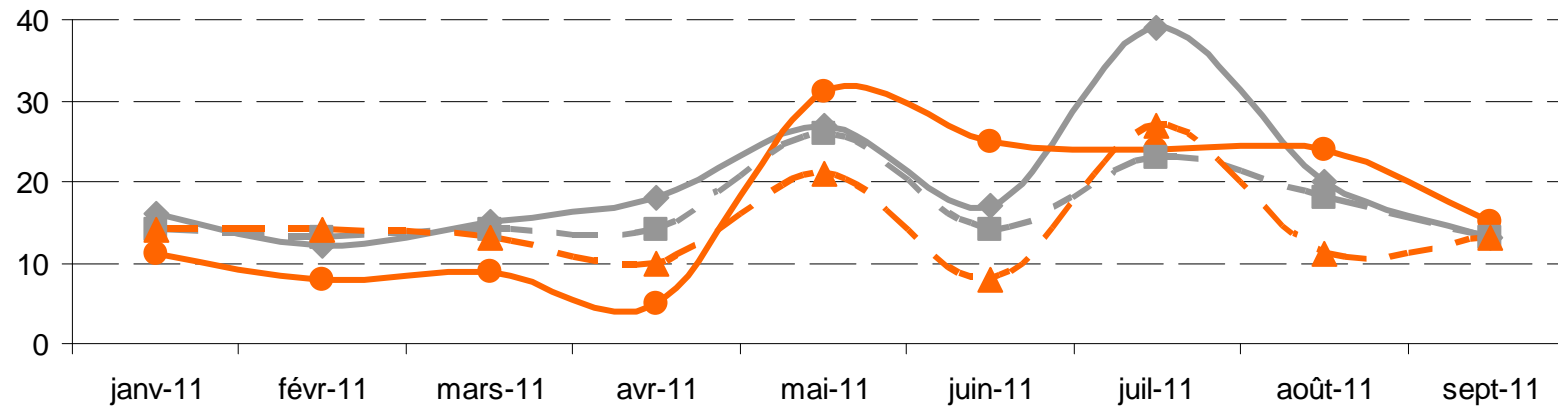
Analyse des retard



- Sur la période, on constate que 45 retards dont 80% sont imputables à la SNCF.
- Sur les incidents dont la cause est la SNCF, 25% sont dus à des difficultés de gestion de trafic, 14% pour dérangement d'installation, 14% des incidents techniques sur le train, 11% pour attente d'un membre du personnel, 11% pour des attentes de correspondance.
- En temps de retard, l'attente d'un membre du personnel pénalise le plus les voyageurs : 22% du temps perdu.

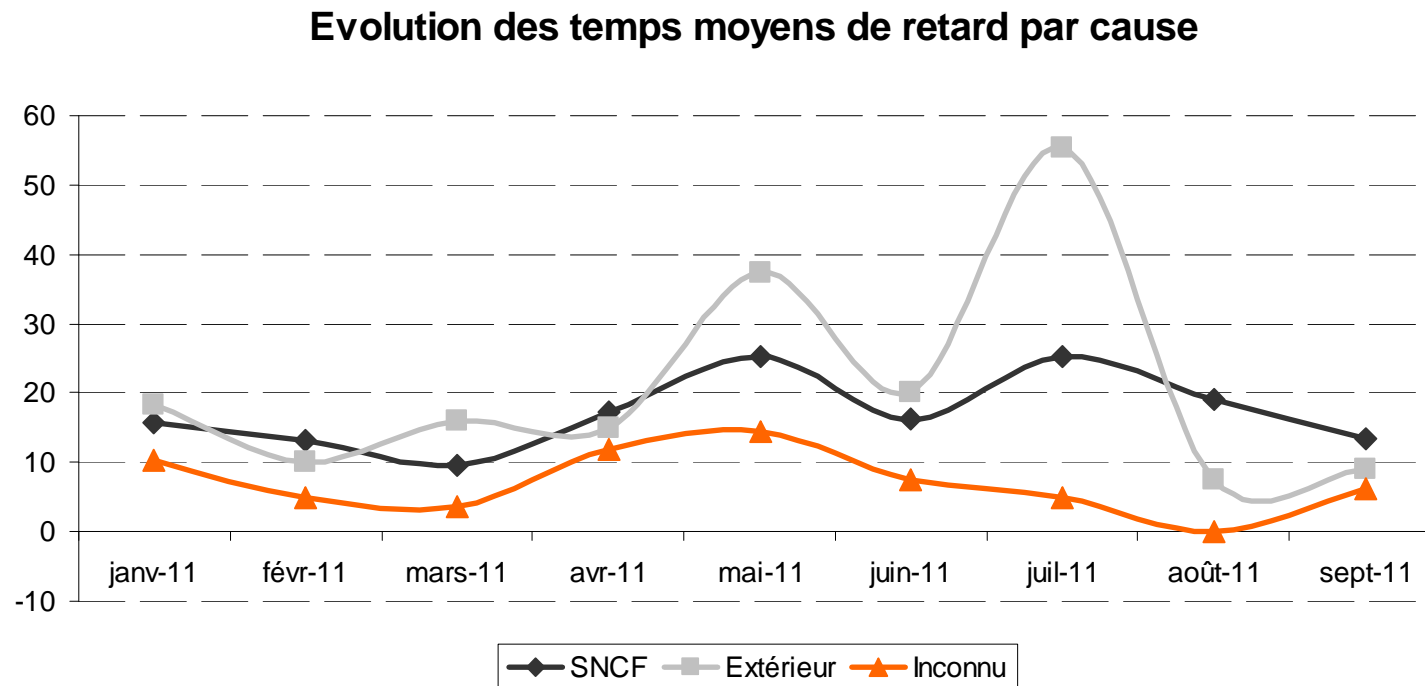
Synthèse globale de la ligne Bernay Caen

Evolution des temps de retard



- Les temps de retards moyens qui s'étaient dégradés redescendent aux alentours de 15 minutes

Synthèse globale de la ligne Bernay Caen



- Le temps moyen de retard pour cause SNCF redescend vers les 10 minutes
- Le temps de retard « inconnus », après une diminution sur les 4 derniers mois, remonte vers les 10 minutes.
- Pour les causes extérieures, le temps moyen baisse de nouveau.

merci