

Analyse des retards de la Ligne Bernay - Rouen

Juillet - Août 2011

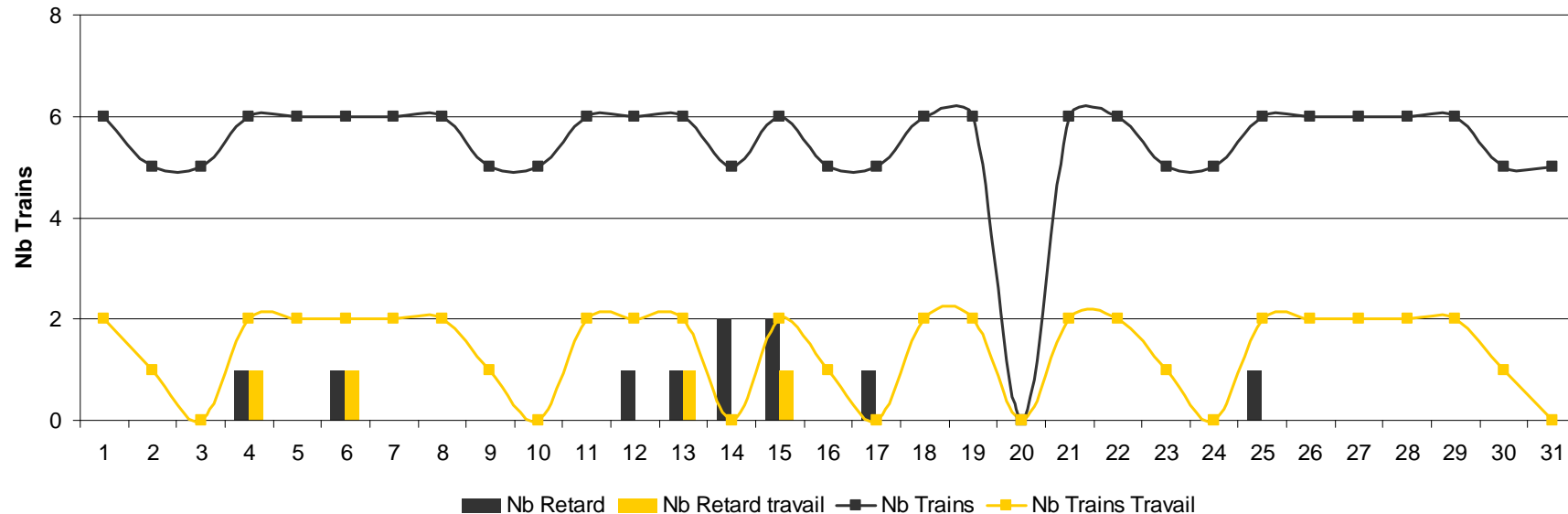
Source:  **SNCF Direct : L'info en temps réel**

ter

Faits marquants

Sens Bernay vers Rouen

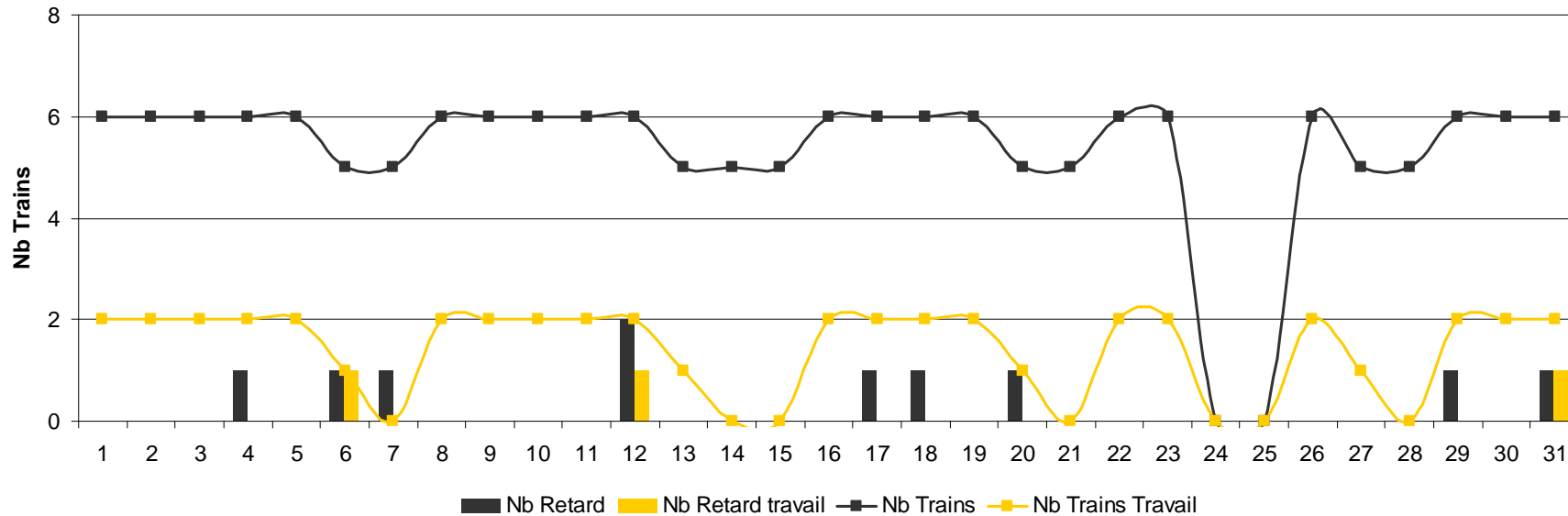
Juillet 2011



- Durant la période, 169 trains ont été observés, dont 10 sont arrivés en retard. Soit 5 % des trains sur 8 jours ont été en retard. Ce sont des bons résultats sur l'année
- Le temps cumulé est 4h 250 mn soit une moyenne de 27 minutes par retard, plus mauvais résultat de l'année
- Pour les abonnés prenant le train pour se rendre à leur travail, 43 trains ont été observés dont 4 ont présenté un retard sur 4 jours travaillés pour un temps cumulé de 25 mn
- Le retard moyen est de 6 minutes, meilleur résultat de l'année

Sens Bernay vers Rouen

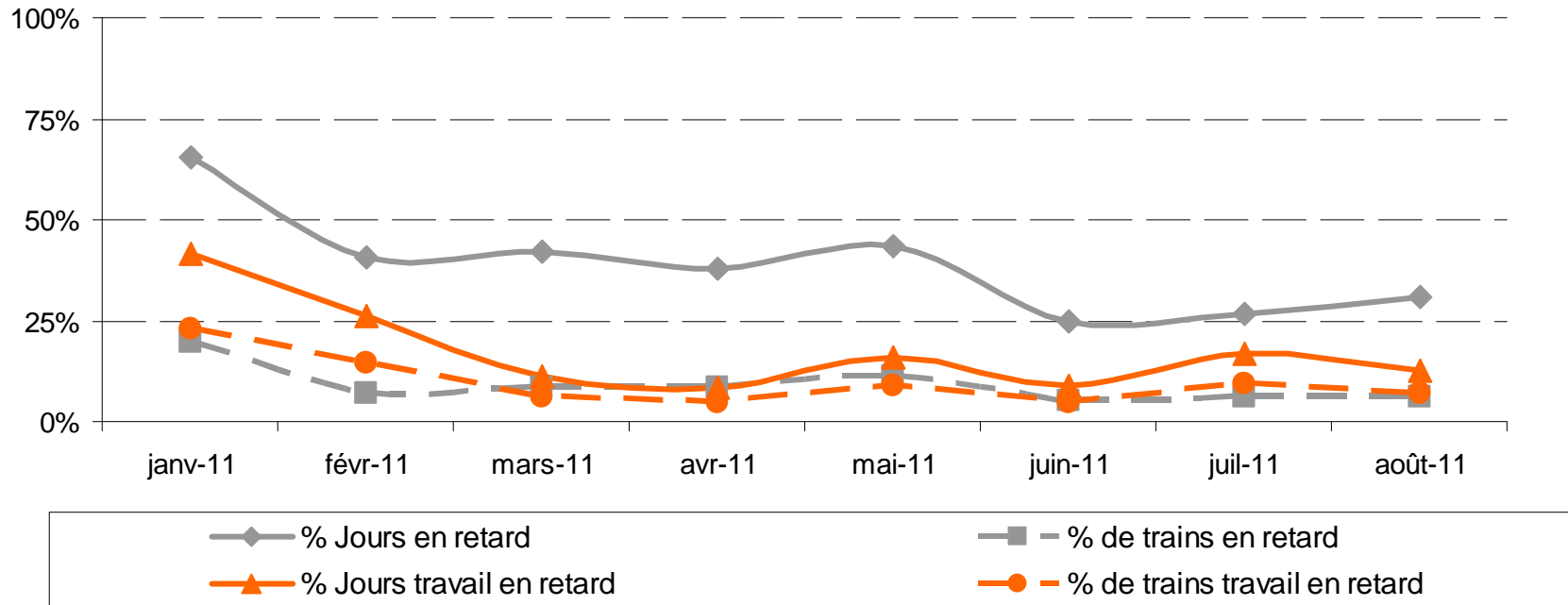
Août 2011



- Durant la période, 1650 trains ont été observés, dont 10 sont arrivés en retard. Soit 6 % des trains sur 9 jours ont été en retard. Ces résultats sont parmi les bons résultats de l'année.
- Le temps cumulé est 2h 50 mn soit une moyenne de 17 minutes par retard, très bon résultat de l'année
- Pour les abonnés prenant le train pour se rendre à leur travail, 44 trains ont été observés dont 3 ont présenté un retard sur 3 jours travaillés pour un temps cumulé de 1h05 mn
- Le retard moyen est de 20 minutes, mauvais résultat de l'année

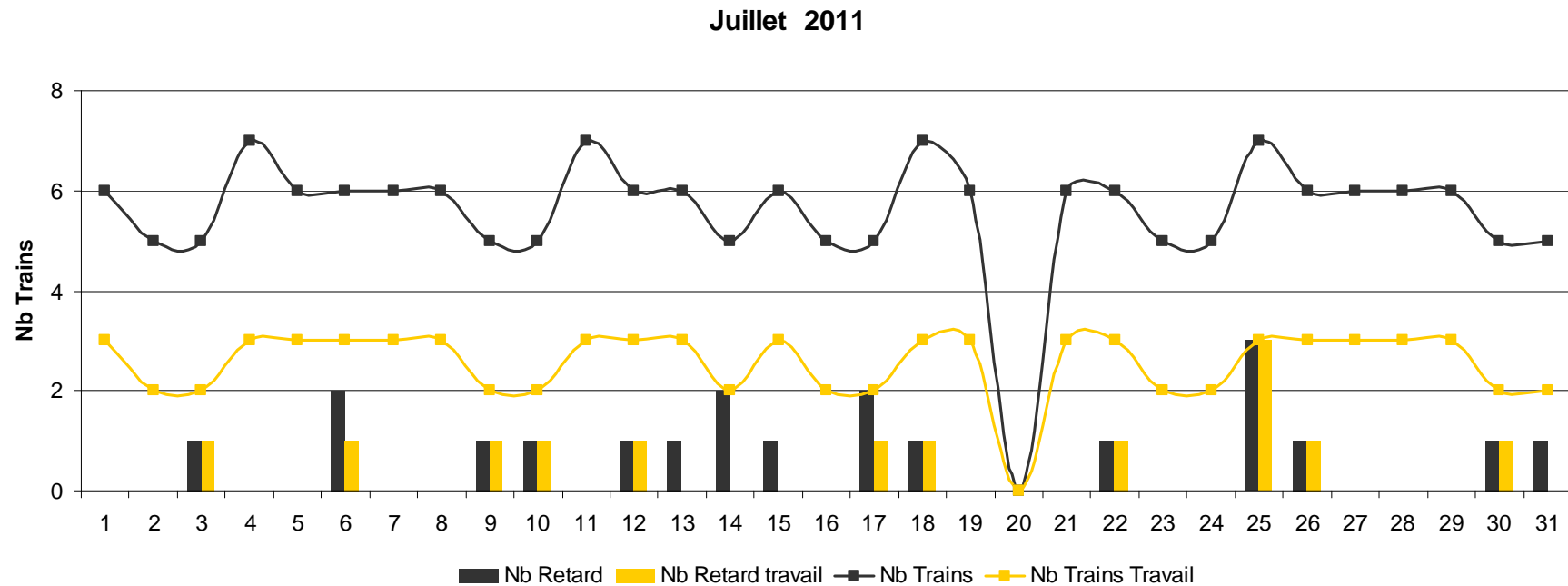
Sens Bernay vers Rouen

Evolution des retards



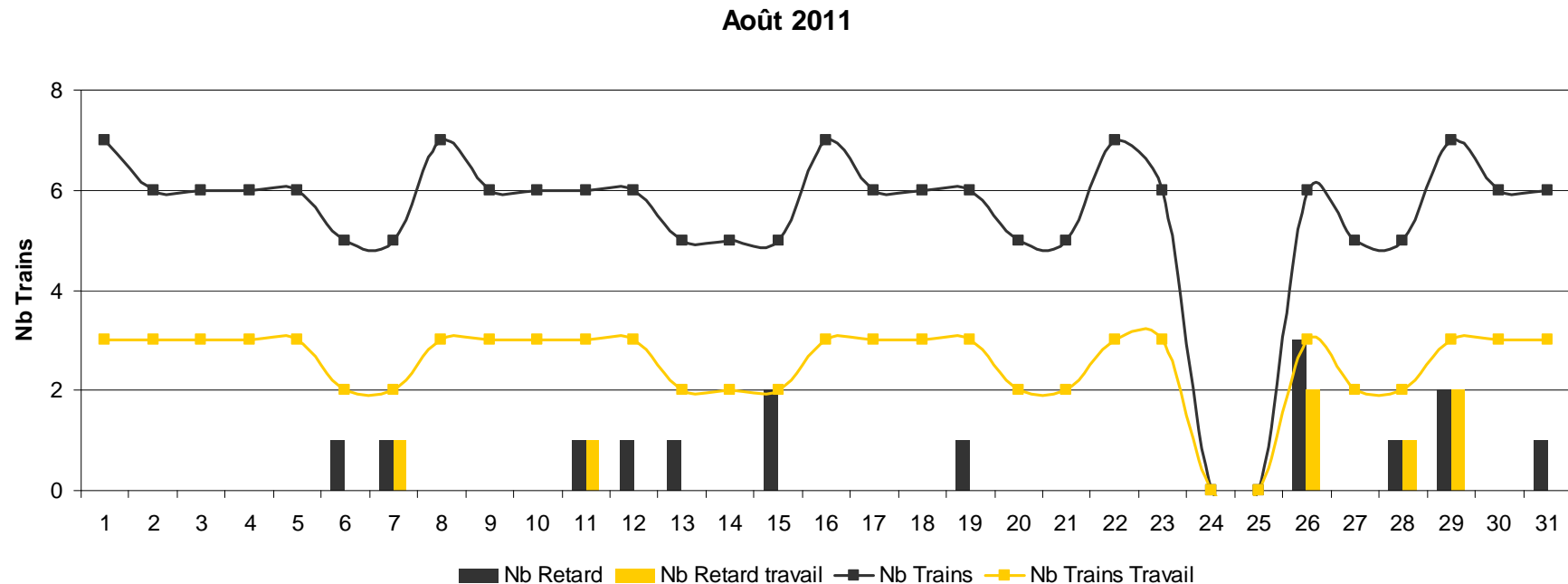
- Globalement, sur l'année, les taux de retard diminuent sur cette desserte.
- Le taux de jours de retard remonte au dessus de 25%
- Les taux de trains en retard, après une hausse en juillet, redescendent sous les 10%

Sens Rouen vers Bernay



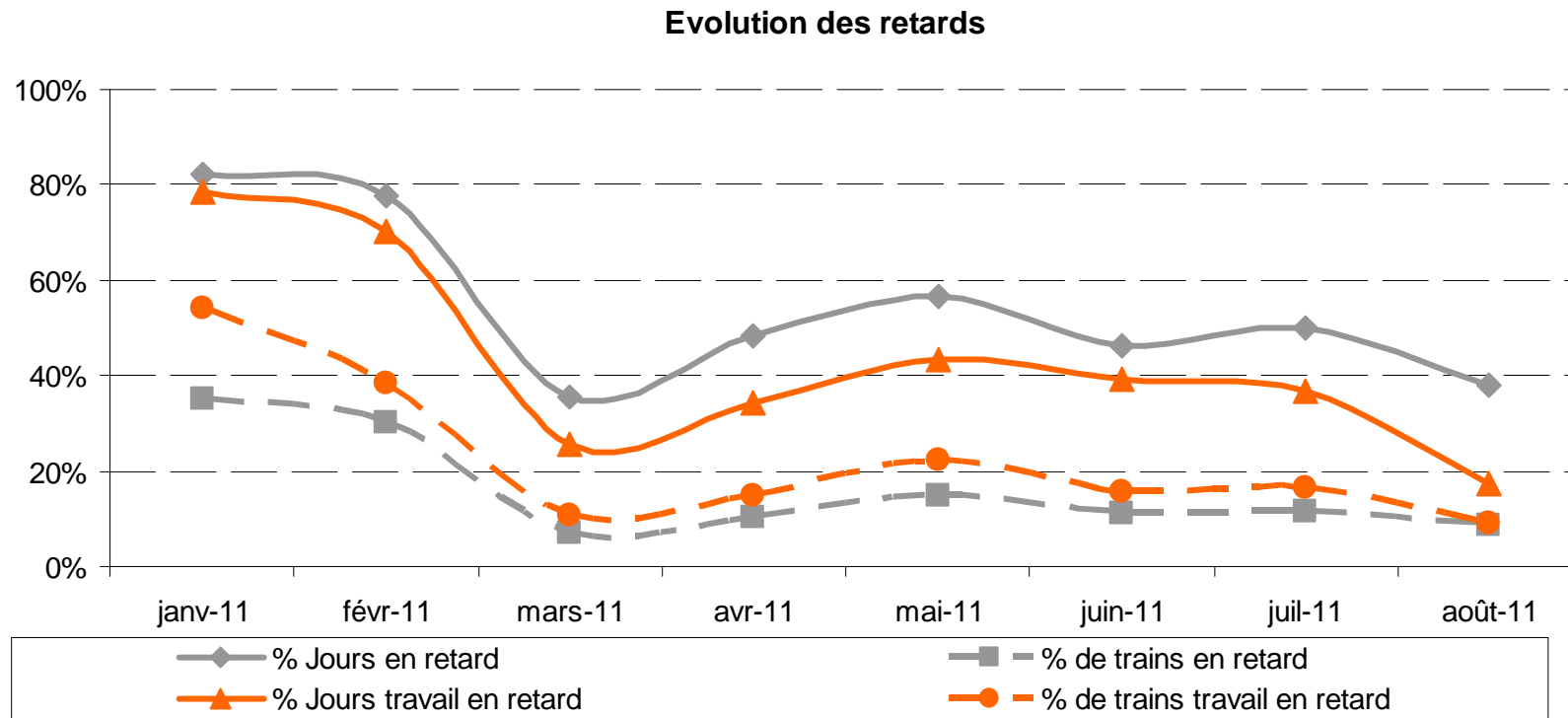
- Pendant le mois de juillet, 29 trains sur les 173 observés ont eu un retard. Le temps cumulé des retards est de 6h45 sur 15 jours, soit un retard moyen de 20 minutes.
- Pour les abonnés revenant de leur travail, 12 trains sur 786 ont eu un retard sur une période de 11 jours. Cela représente un temps moyen de retard de 7 minutes. Un très bon résultat sur l'année

Sens Rouen vers Bernay



- Pendant le mois de juin, 15 trains sur les 17064 observés ont eu un retard. Le temps cumulé des retards est de 5h15 sur 11 jours, soit un retard moyen de 21 minutes.
- Pour les abonnés revenant de leur travail, 7 trains sur 78 ont eu un retard sur une période de 5 jours. Cela représente un temps moyen de retard de 19 minutes. Très mauvais résultat sur l'année

Sens Rouen vers Bernay



- Après la hausse de juillet, les chiffres d'Août continuent à s'améliorer selon la tendance observée en juin
 - Le taux de jours de retard est passé sous les 40%
 - Le taux de trains en retard avoisine les 10%
- Pour les abonnés, le taux de jours de retard est plus faible et suit la tendance globale.

Synthèse mensuelle globale de la ligne Bernay Rouen en Juillet

- Taux de retard global : 9% des trains
- Taux de retard abonnés : 14% des trains
- Temps cumulés des retards : 11 heures 10 minutes
- Temps de retard moyen pour les abonnés : 8 minutes par jour de travail
- Ce sont des bons résultats de l'année

Synthèse mensuelle globale de la ligne Bernay Rouen en Août

- Taux de retard global : 7% des trains
- Taux de retard abonnés : 8% des trains
- Temps cumulés des retards : 8 heures 05 minutes
- Temps de retard moyen pour les abonnés : 25 minutes par jour de travail, 3^{ème} plus mauvaise valeur de l'année

Les trains les plus en retard en Juillet

Trains les plus en retard en nombre

Ville de départ	N°train	Heure départ	Nb retard
Rouen	852090	17:02	5
Rouen	852036	12:03	3
Bernay	852004	08:05	3
Rouen	852040	18:02	3
Rouen	852044	19:02	2

Trains les plus en retard en temps cumulé

Ville de départ	N°train	Heure départ	Nb mn retard
Rouen	852076	10:02	165
Bernay	852008	13:00	135
Rouen	852036	12:03	75
Bernay	852060	18:00	55
Rouen	852030	06:07	50

Les trains les plus en retard en Août

Trains les plus en retard en nombre

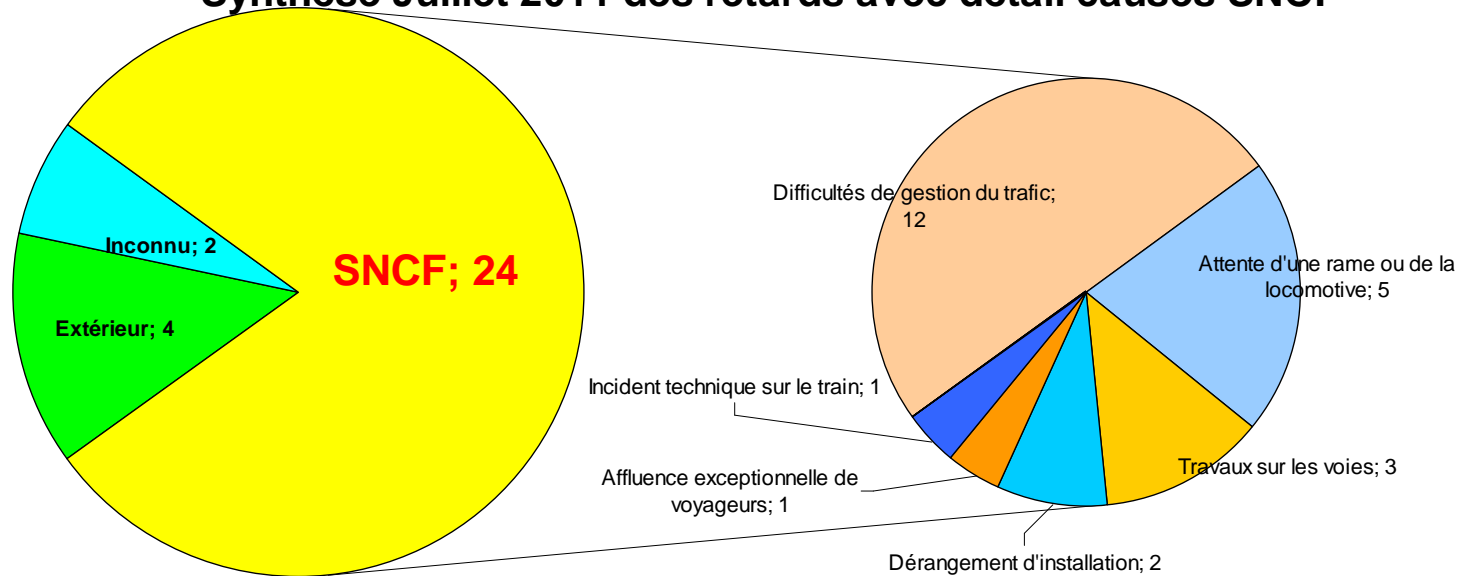
Ville de départ	N°train	Heure départ	Nb retard
Rouen	852030	06:07	2
Bernay	852014	20:00	2
Rouen	852040	18:02	2
Rouen	852090	17:02	2
Bernay	852050	11:05	1

Trains les plus en retard en temps cumulé

Ville de départ	N°train	Heure départ	Nb mn retard
Rouen	852076	10:02	50
Rouen	852070	07:02	50
Bernay	852004	08:05	50
Rouen	852034	10:03	50
Rouen	852090	17:02	45

Analyse des retards Juillet

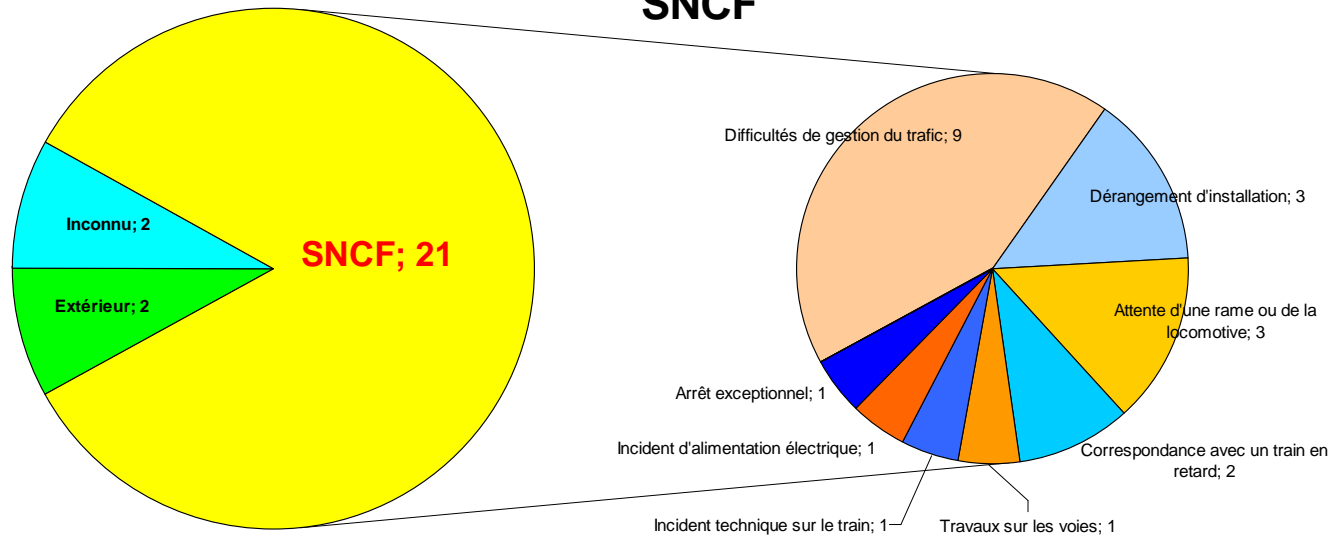
Synthèse Juillet 2011 des retards avec détail causes SNCF



- Sur la période, on constate 30 retards dont 80% sont imputables à la SNCF.
- 50% des retards SNCF sont dus à des difficultés de gestion du trafic et représentent 54% des temps de retard.
- L'attente d'une rame ou d'une locomotive est pour 21% des retards mais compte pour 32% des temps de retard
- Les travaux sur les voies sont à l'origine de 13% des retards mais ne comptent que pour 3% du temps
- Les dérangements d'installation représentent 8% des retards et 10% du temps de retard

Analyse des retards Août

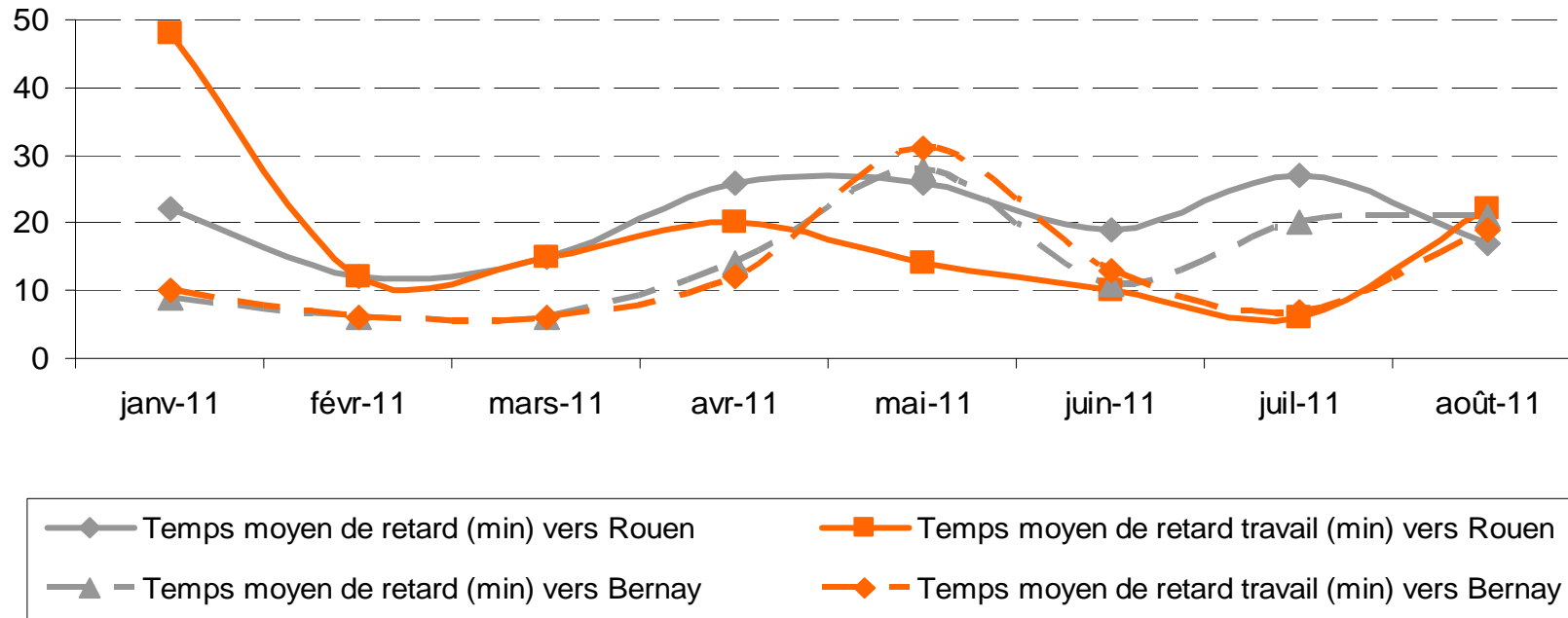
Synthèse Août 2011 des retards avec détail causes SNCF



- Sur la période, on constate 25 retards dont 84% sont imputables à la SNCF.
- 43% des retards SNCF sont dus à des difficultés de gestion du trafic et représentent 24% des temps de retard.
- Les dérangements d'installation et l'attente d'une rame ou d'une locomotive représentent chacun 14% des retards mais représentent 52% des temps de retard
- Les attentes pour correspondance avec un train représentent 10% des retards mais ne représentent que 2% en temps.
- Les alimentations électriques représentent 12% des retards.

Synthèse globale de la ligne Bernay Rouen

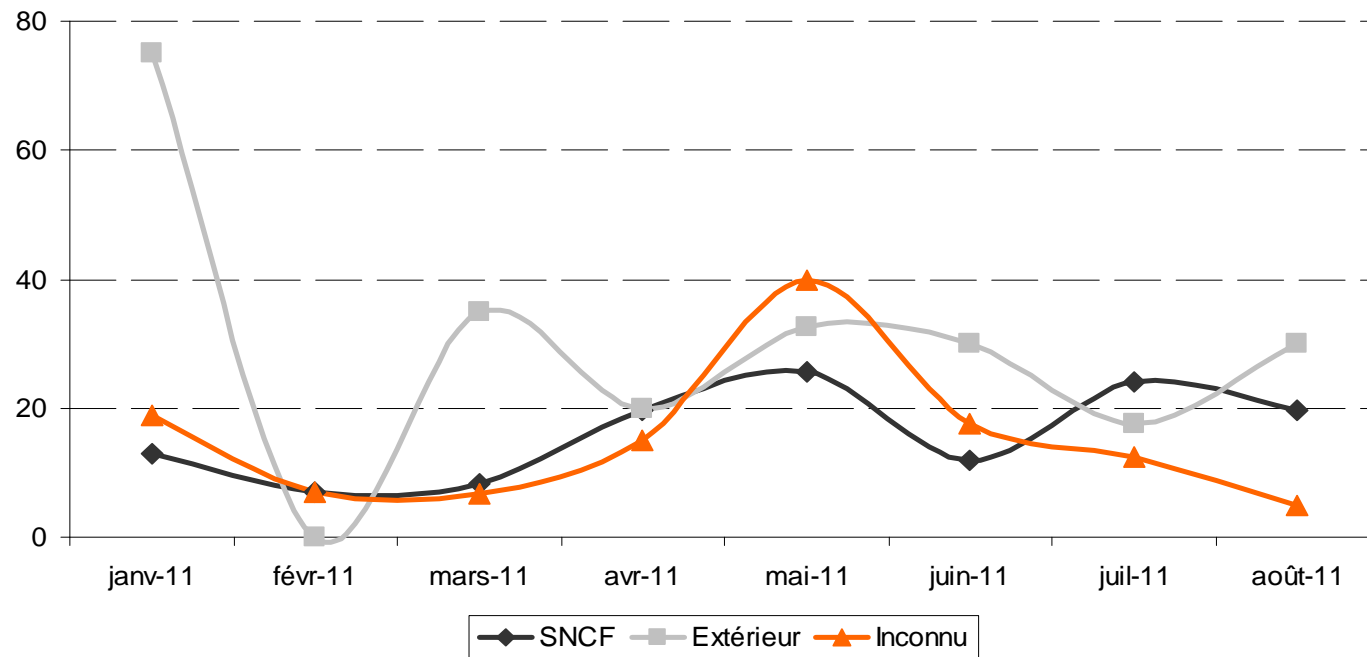
Evolution des temps de retard



- Globalement les temps moyens ser approchent des 20 minutes. Ces résultats se dégradent depuis 2 mois

Synthèse mensuelle globale de la ligne Bernay Rouen

Evolution des temps moyens de retard par cause



- L'ensemble des temps moyens de retard par type de cause est orienté à la baisse.
- Pour causes inconnues, le temps moyen diminue fortement
- Pour cause extérieure, la cause principale est les obstacles aux abords des voies

merci