

Analyse des retards de la Ligne Bernay - Paris

Juillet-Août 2011

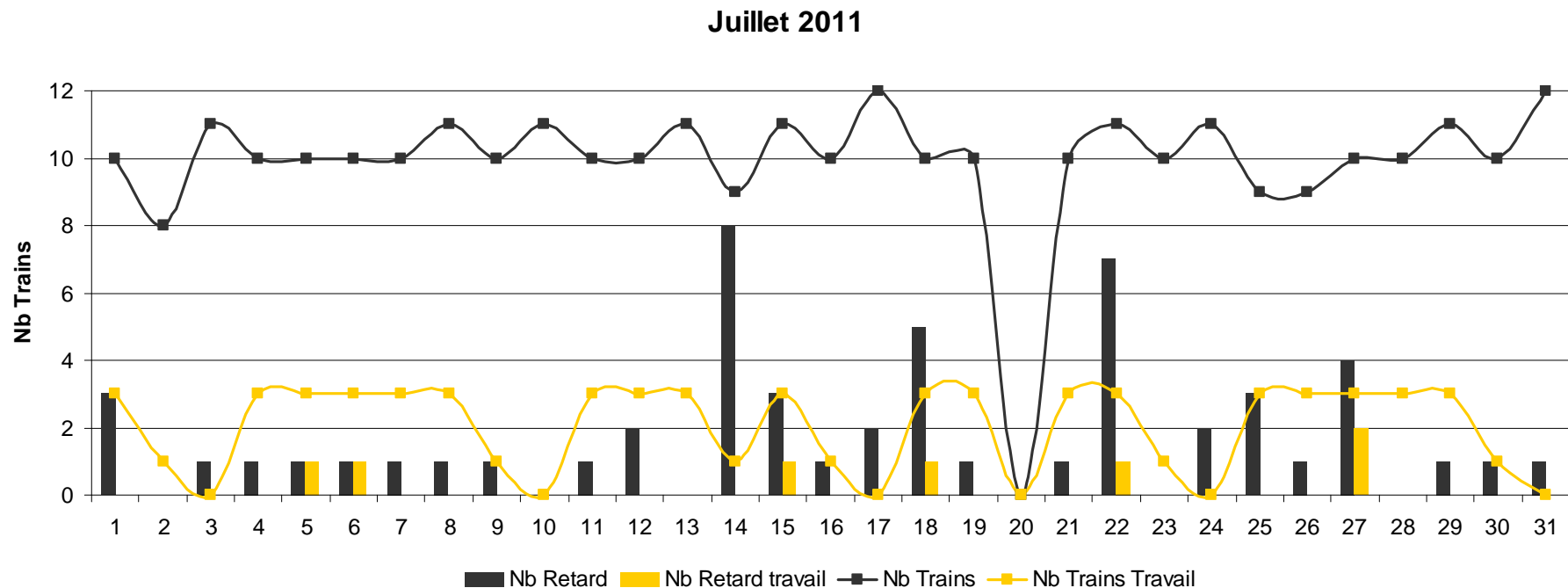
Source:  **SNCF Direct : L'info en temps réel**

In  *tercités*

Faits marquants

- **Quelques journées catastrophiques au cours de l'été :**
 - **1^{er} Juillet : accident de personne perturbant 4 trains soit 555 minutes et 2 attentes d'une rame ou de la locomotive soit 140 minutes de retard**
 - **14 Juillet : 17 trains perturbés pour des obstacles aux abords des voies**
 - **22 juillet : 14 trains perturbés par des problèmes techniques, attente de rame, incident d'alimentation soit 1h20 de retard en moyenne par train**
 - **27 Juillet : 6 dérangements d'installations de 40 minutes en moyenne chacun**
 - **22 Août : un train supprimé suite à incident technique soit 3 heures d'attentes pour les usagers pour prendre le train suivant**

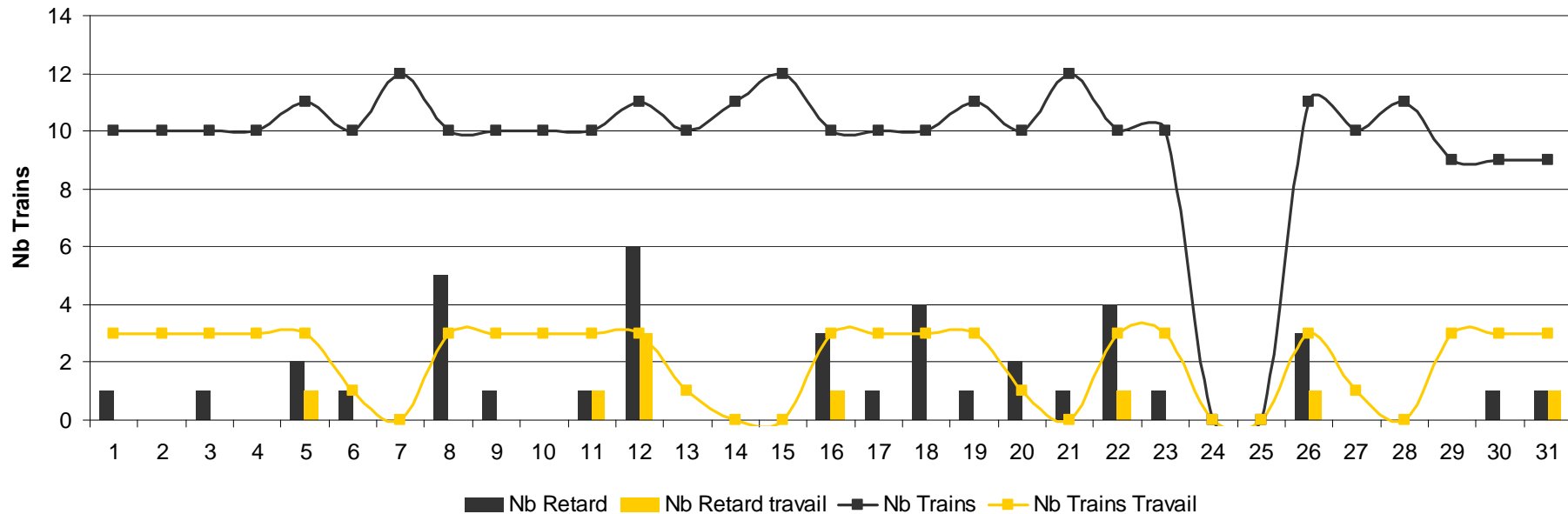
Sens Bernay vers Paris



- Durant le mois de juillet, 307 trains ont été observés, dont 54 sont arrivés en retard, soit 18%. Ces retards ont concernés 25 jours du mois et représentent un temps cumulé de 32h55 minutes. **Le plus mauvais mois de l'année**
- Le retard moyen des trains est de 37 minutes, le double de la moyenne des mois précédents
- Pour les abonnés prenant le train pour se rendre à leur travail, 63 trains ont été observés dont 11% ont présenté un retard. Soit 24% des jours
- Le temps moyen d'un retard est de 19 minutes et représente 2H10 pris sur le temps du travail.

Sens Bernav vers Paris

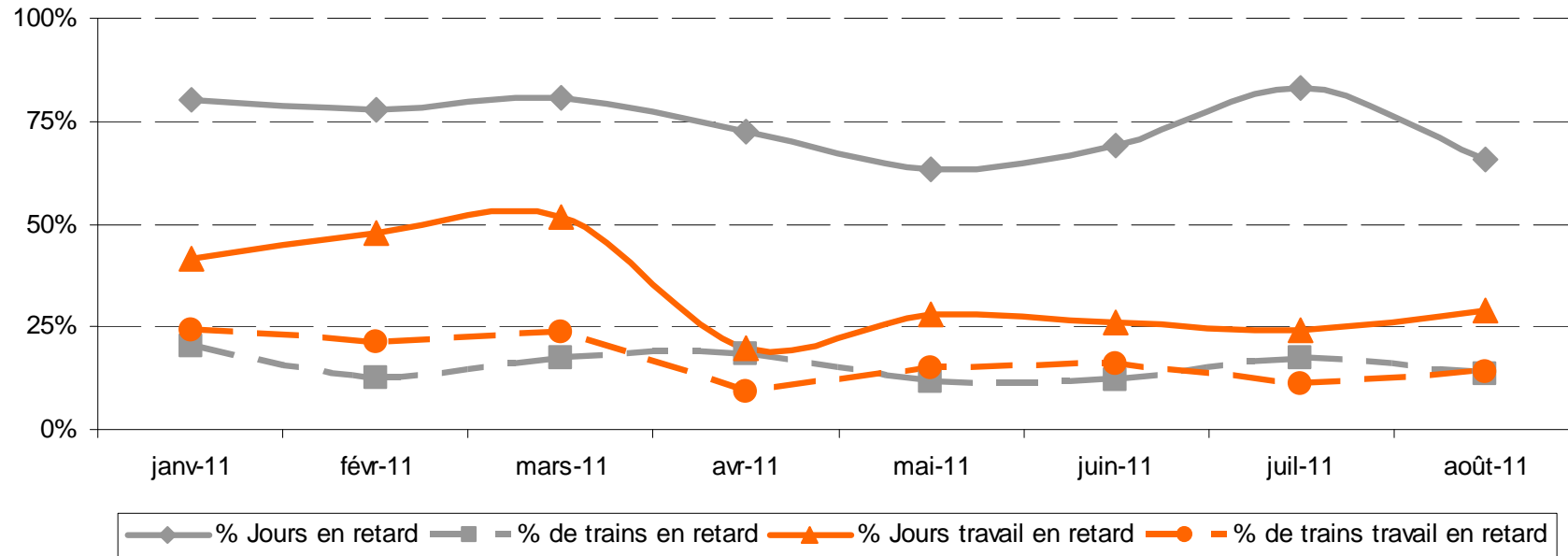
Août 2011



- Durant le mois de Août, 299 trains ont été observés, dont 40 sont arrivés en retard, soit 13%. Ces retards ont concernés 19 jours du mois et représentent un temps cumulé de 127h25 minutes.
- Le retard moyen des trains est de 19 minutes. Les retards du mois se situent dans la moyenne annuelle.
- Pour les abonnés prenant le train pour se rendre à leur travail, 64 trains ont été observés dont 14% ont présenté un retard. Soit 29% des jours
- Le temps moyen d'un retard est de 8 minutes et représente 1H10 pris sur le temps du travail. **A noter que c'est le meilleur résultat de l'année.**

Sens Bernay vers Paris

Evolution des retards

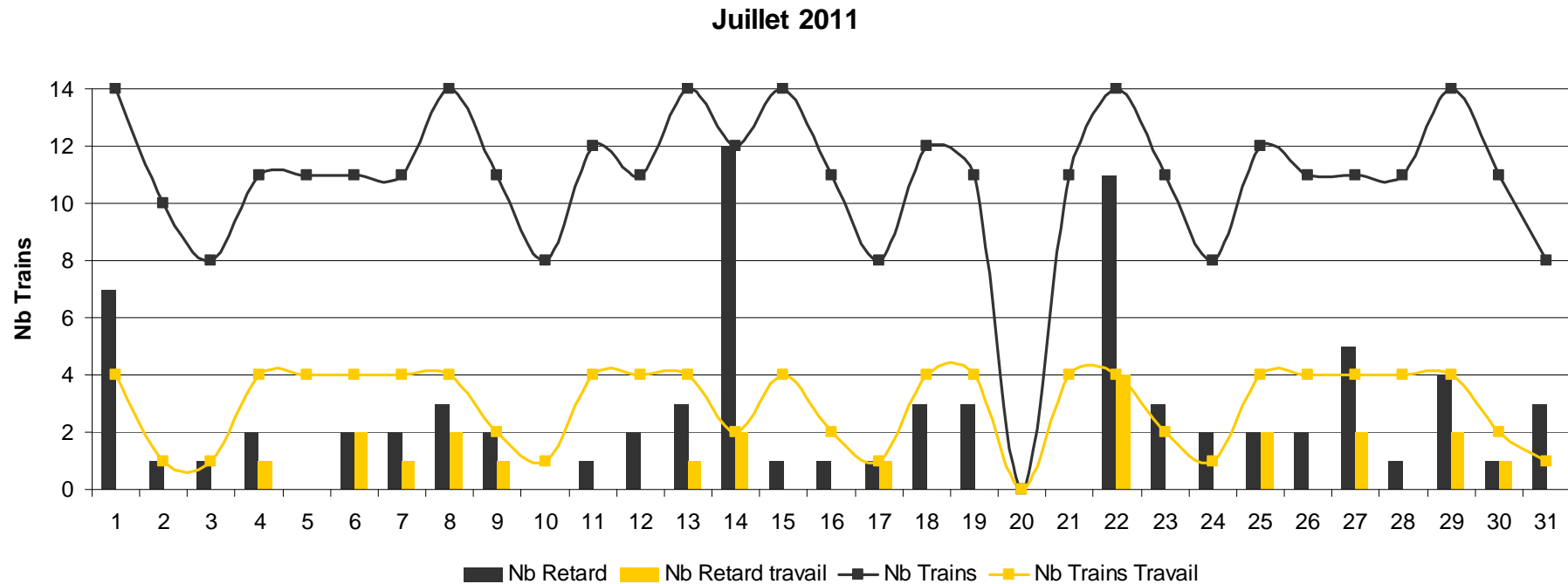


Globalement, la proportion de jours présentant un retard se stabilise à environ 65% après un pic en juillet.

■ Le pourcentage de trains en retard revient dans la moyenne sous les 15%.

■ **Pour les abonnés** utilisant le train pour se rendre au travail, La tendance est à l'amélioration avec un taux de train en retard avoisinant les 12%

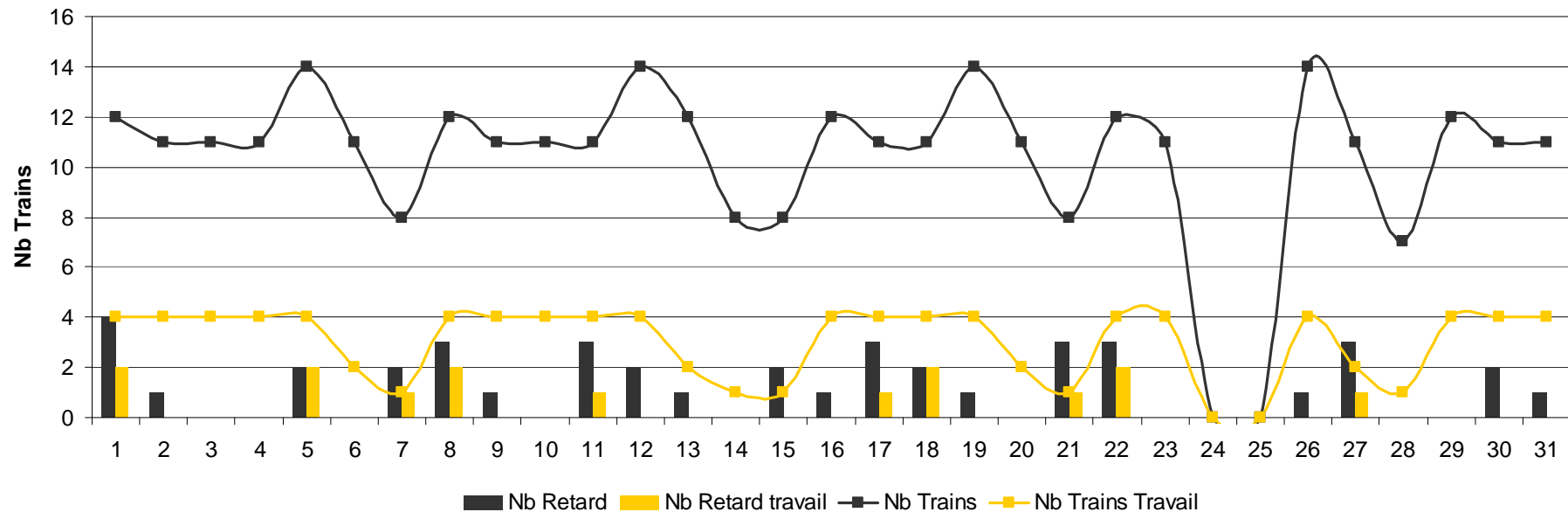
Sens Paris vers Bernay



- En Juillet, 3367 trains ont été observés dont 24% sont arrivés en retard soit un total de 56h.
 - Le 14 juillet : obstacles aux abords des voies soit 35 heures de retard
 - Le 22 juillet des retards liés à des dérangements d'installation soit 18h de retard cumulé
- Le pourcentage de trains en retard est de 24%..
- **Pour les abonnés** utilisant le train pour se rendre au travail, 22 trains sur 92 ont été comptabilisés en retard soit 24%. 10h35 de retard, moins bon résultat de l'année

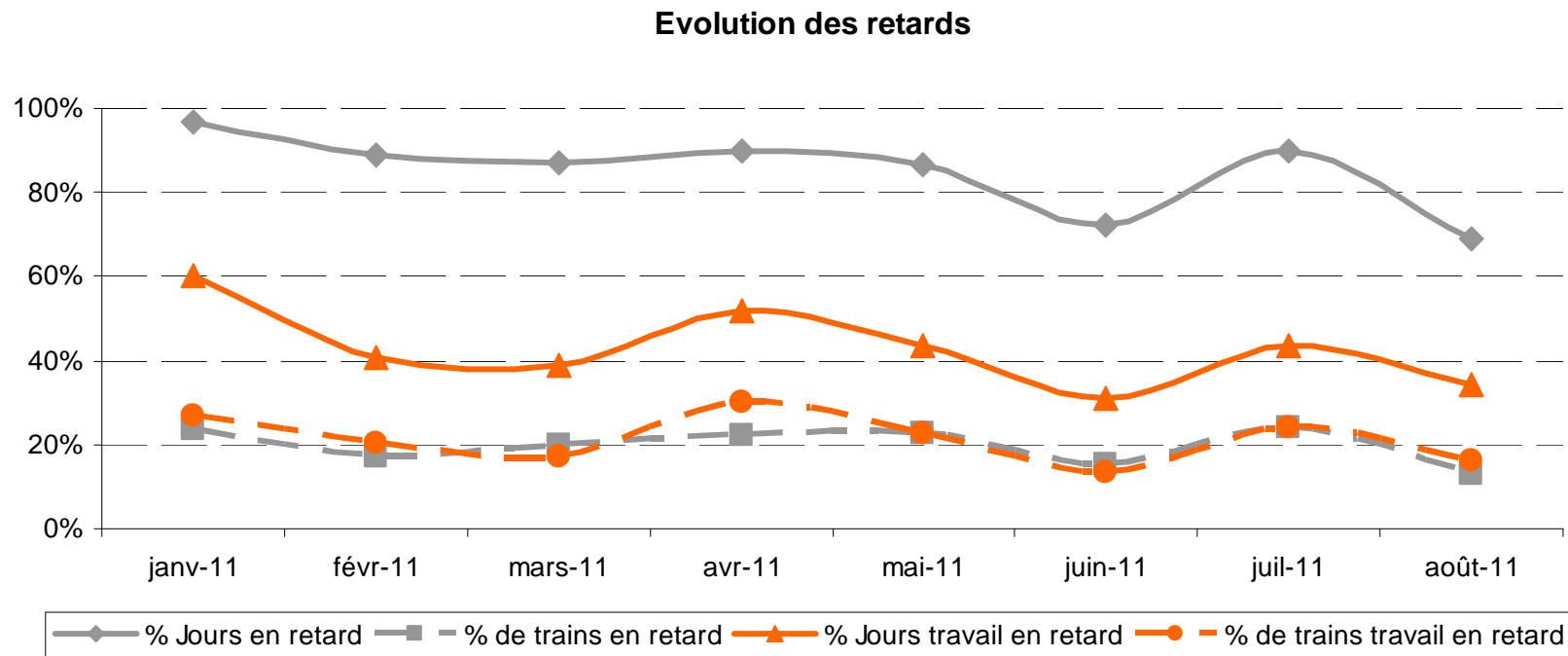
Sens Paris vers Bernay

Août 2011



- En Juillet, 3367 trains ont été observés dont 24% sont arrivés en retard soit un total de 56h.
 - Le 14 juillet : obstacles aux abords des voies soit 35 heures de retard
 - Le 22 juillet des retard liés à des dérangements d'installation soit 18h de retard cumulé
- Le pourcentage de trains en retard est de 24%..
- **Pour les abonnés** utilisant le train pour se rendre au travail, 22 trains sur 92 ont été comptabilisé en retard soit 24%. 10h35 de retard, moins bon résultat de l'année

Sens Paris vers Bernay



- Globalement, le pourcentage de jour ayant des retards passe sous les 80% (73%)
- Le pourcentage de trains en retard diminue et franchit les 20%
- Pour les abonnés, la diminution du nombre de jours et de trains avec retard diminue en Août après le pic de Juillet

Synthèse mensuelle globale de la ligne Bernay Paris en Juillet

- Taux de retard global : 21% des trains
- Taux de retard abonnés : 19% des trains
- Temps cumulés des retards : 88 heures et 55 minutes
- Temps de retard moyen pour les abonnés : 40 minutes par jour de travail.
- **Ce sont les plus mauvais résultats de l'année**

Synthèse mensuelle globale de la ligne Bernay Paris en Août

- Taux de retard global : 13% des trains
- Taux de retard abonnés : 15% des trains
- Temps cumulés des retards : 21 heures et 20 minutes
- Temps de retard moyen pour les abonnés : 13 minutes par jour de travail, dans la moyenne de l'année

Les trains les plus en retard en Juillet

Trains les plus en retard en nombre

Ville de départ	N°train	Heure départ	Nb retard
Bernay	3372	11:53	8
Paris SL	3351	17:45	7
Paris SL	3379	11:45	6
Bernay	3338	10:53	6
Paris SL	3371	07:45	6

Trains les plus en retard en temps cumulé

Ville de départ	N°train	Heure départ	Nb mn retard
Bernay	3372	11:53	375
Paris SL	3371	07:45	295
Paris SL	3379	11:45	280
Paris SL	3333	07:45	270
Paris SL	3345	14:10	265

Les trains les plus en retard en Août

Trains les plus en retard en nombre

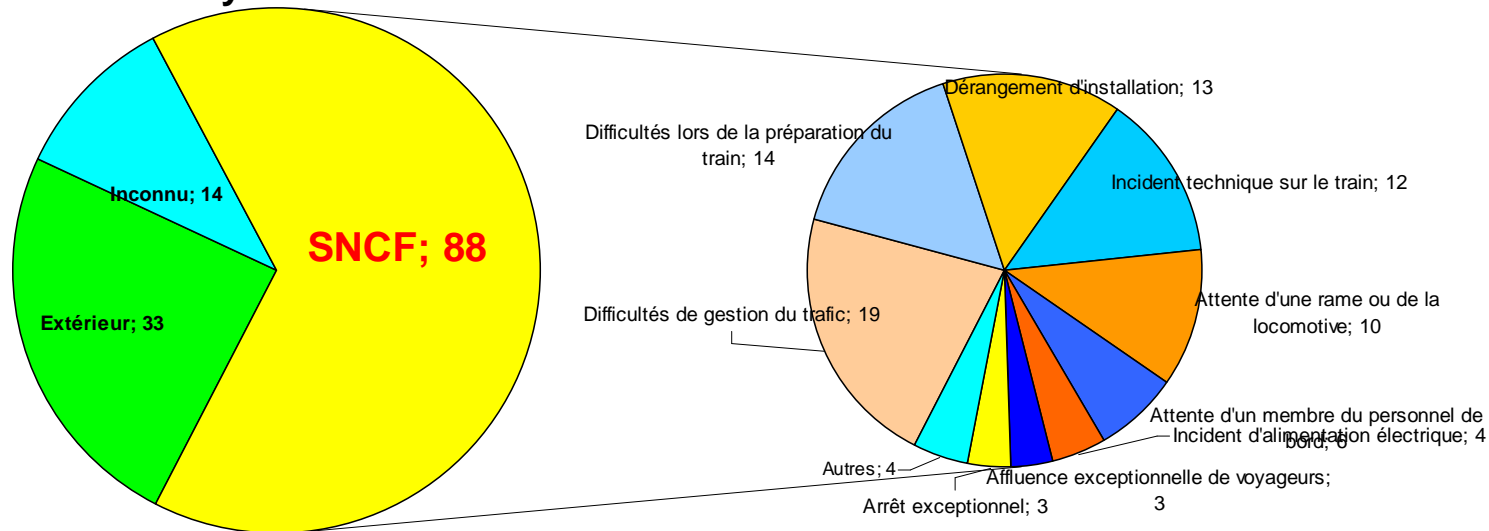
Ville de départ	N°train	Heure départ	Nb retard
Paris SL	3351	17:45	7
Bernay	3370	7:53	6
Bernay	3348	17:53	6
Bernay	3338	10:53	5
Bernay	3376	14:54	4

Trains les plus en retard en temps cumulé

Ville de départ	N°train	Heure départ	Nb mn retard
Bernay	3372	11:53	190
Paris SL	3343	13:45	110
Bernay	3334	8:28	100
Bernay	3348	17:53	85
Bernay	3338	10:53	70

Analyse des retards Juillet

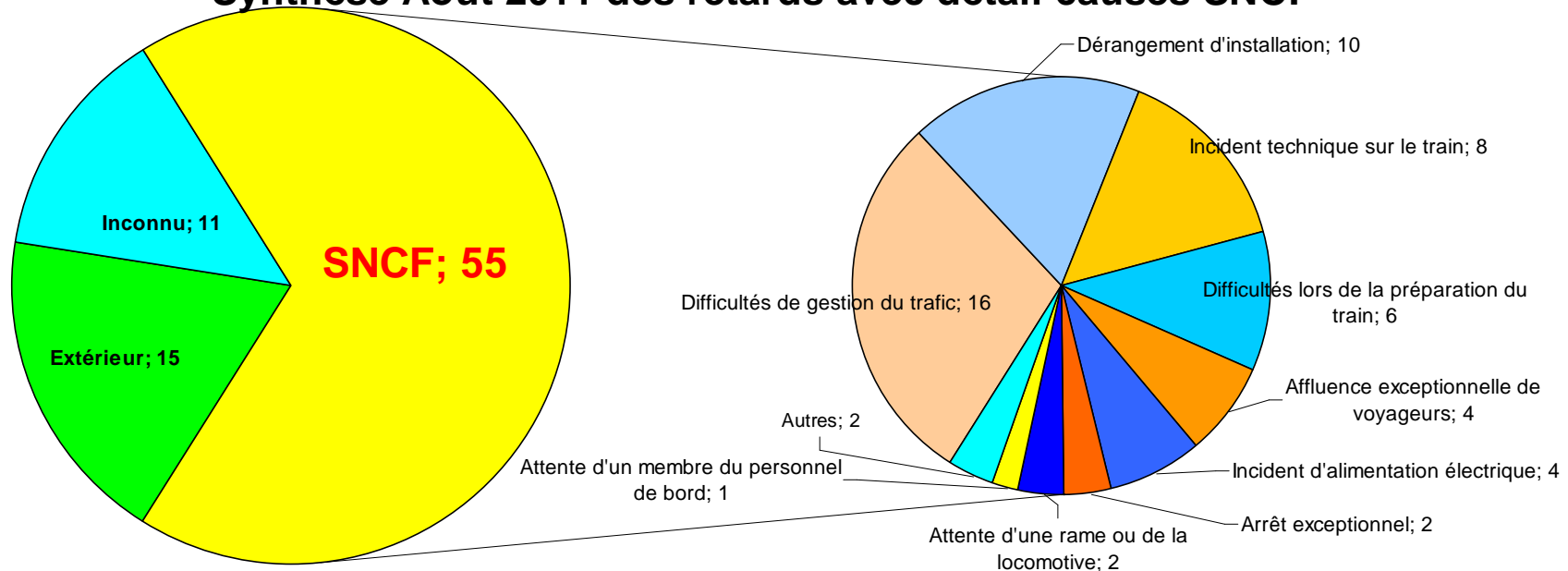
Synthèse Juillet 2011 des retards avec détail causes SNCF



- Sur la période, on constate 135 retards dont 65% sont imputables à la SNCF
- A noter que 25% des retards sont des causes extérieures et représentent 52% des temps de retard : la journée du 14 juillet représente 38% des retard du mois – Obstacles aux abords des voies
- Sur les incidents dont la cause est la SNCF, les problèmes liés aux difficultés de gestion du trafic, difficultés lors de la préparation du train, dérangements d'installation, incidents techniques sur le train, attente d'une rame et attente d'un membre du personnel représentent 84% des retards SNCF soit près de 30h de retard

Analyse des retards Août

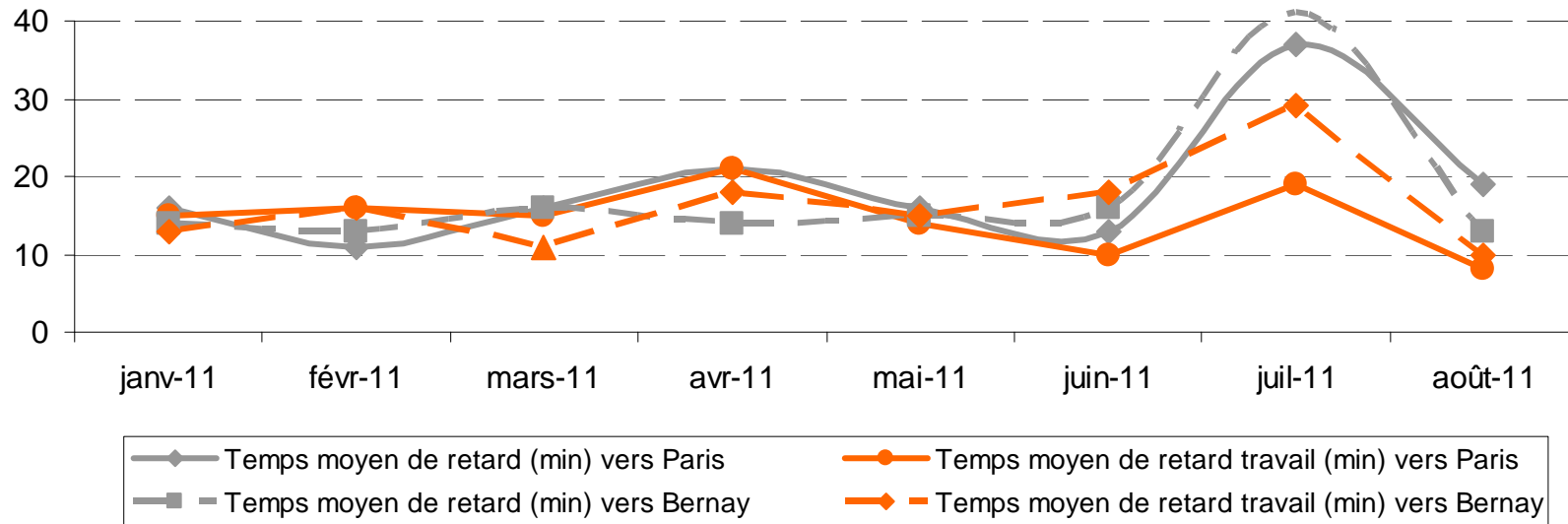
Synthèse Août 2011 des retards avec détail causes SNCF



- Sur la période, on déplore 81 retards dont 68% sont imputables à la SNCF
- Sur les incidents dont la cause est la SNCF, les problèmes liés aux difficultés de gestion du trafic, dérangements d'installation, incidents techniques sur le train, incident d'alimentation électrique représentent 80% des retards SNCF et 70% des temps de retard.

Synthèse globale de la ligne Bernay Paris

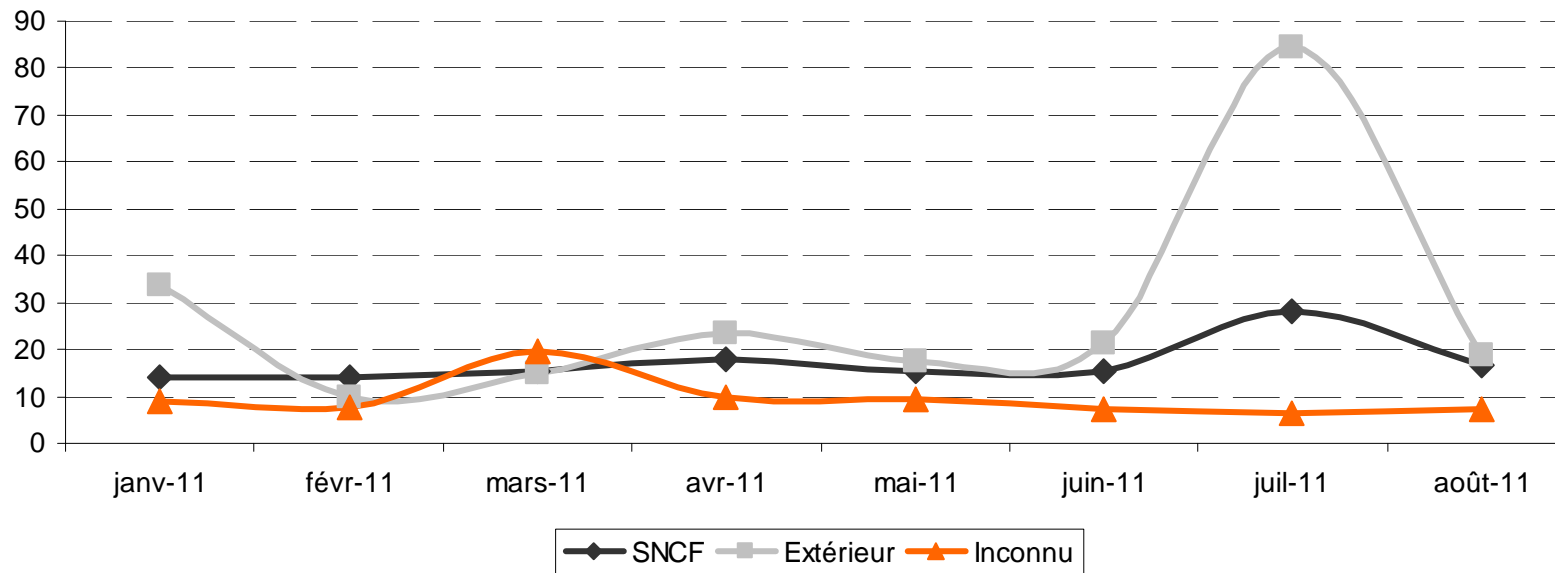
Evolution des temps de retard



- Après la forte dégradation de juillet due essentiellement à la seule journée du 14, les temps moyens des retards sont revenus dans la moyenne annuelle

Synthèse globale de la ligne Bernay Paris

Evolution des temps moyens de retard par cause



- Après un mois de juillet catastrophique à cause du 14, les temps moyens pour retard du à des causes extérieures est revenu à la moyenne annuelle
- Le temps moyen pour retard inconnu se maintient sous les 10 minutes
- Dus aux causes SNCF, le temps de retard moyen se rapproche des 20 minutes.

merci