

Analyse des retards de la Ligne Bernay - Rouen

Octobre 2013

Source:  SNCF Direct : L'info en temps réel

ter

InTercités

Faits marquants

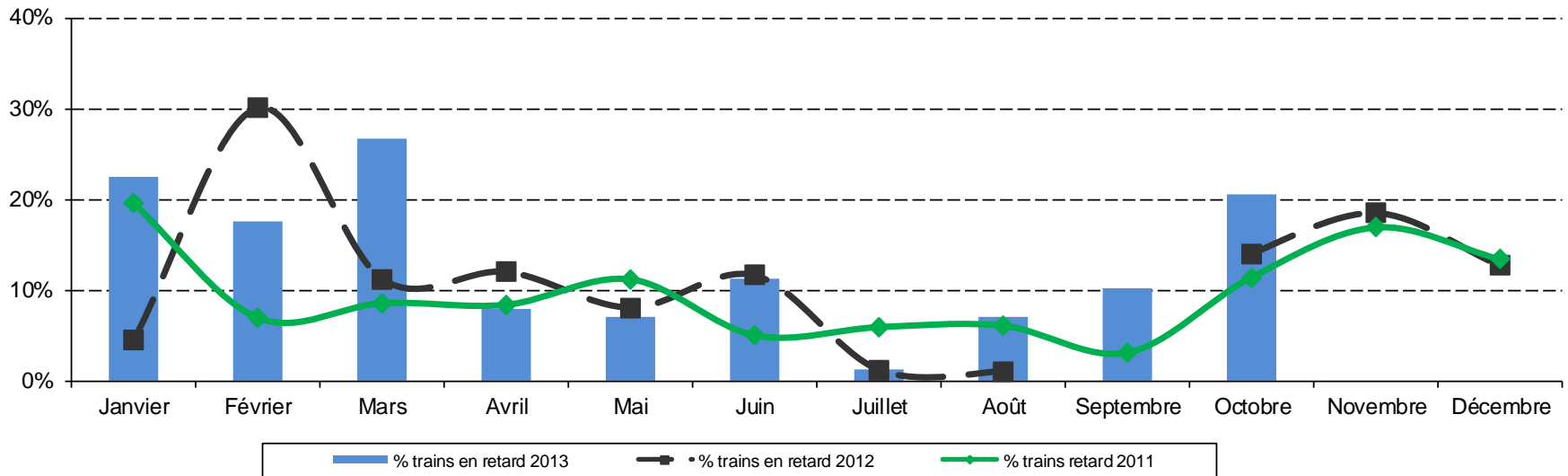
- Plusieurs journées ont eu un nombre important de retard (supérieur à 50% des trains)
 - Dans le sens Bernay – Rouen : les 18 (63%), 21(57%), 27 (60%) et 29 (71%).
 - Dans le sens Rouen – Bernay : les 19 (50%) et 29 (71%)
- Une mention spéciale pour le 28 Octobre avec 100% des trains en retard dans le sens Bernay – Rouen et 75% dans le sens retour

Sens Bernay vers Rouen

- En ce mois d'Octobre, 21% des trains sont arrivés en retard. 48% des jours observés ont eu au moins un retard. Le temps moyen d'un retard est de 27 minutes
- Depuis le début de 2013, 13% des trains sont arrivés en retard
- Pour les abonnés prenant le train pour se rendre à leur travail, 9% des trains sont arrivés en retard, impactant 24% des jours observés. Le retard moyen est de 36 minutes
- Depuis le début de 2013, les retards impactent 5% des trains
- En ne comptabilisant que les retards de 10 minutes et plus, 18% des trains sont arrivés en retard ; 38% des jours observés ont eu au moins un retard de 10 minutes et plus. Le temps moyen des retards est de 30 minutes.

Sens Bernay vers Rouen

Comparaison des retards de 2011 à 2013



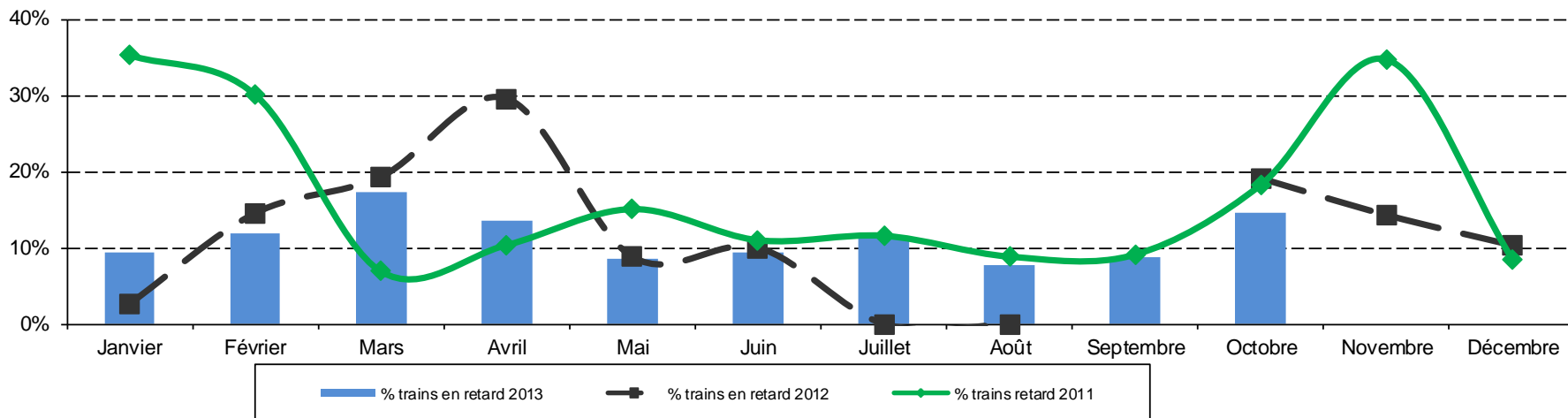
- En Octobre, le taux de retard des trains est parmi les plus mauvais observés en 2011 et 2012
- Après l'amélioration du deuxième trimestre, la situation se dégrade de nouveau depuis juillet.

Sens Rouen vers Bernay

- Au mois d'Octobre, 15% des trains sont arrivés en retard impactant 61% des jours observés. Le temps moyen d'un retard est de 22 minutes.
- Depuis le début de l'année, 11% des trains sont arrivés en retard.
- Pour les abonnés utilisant le train pour leur déplacement quotidiens, 6% des trains sont arrivés en retard impactant 25% des jours observés. Le temps moyen de retard est de 14 minutes.
- Si l'on ne comptabilise que les retards de 10 minutes et plus, 12% des trains sont arrivés en retard, causant des désagréments pendant 46% des jours observés. Le temps moyen d'un retard est de 26 minutes

Sens Rouen vers Bernay

Comparaison des retards de 2011 à 2013



- En Octobre, le taux de trains en retard est parmi les moins bons résultats constatés sur l'année.
- A partir du second trimestre, on constate une amélioration du taux de trains en retard mais cependant les résultats restent au niveau de ceux de ces 2 dernières années
- Les résultats d'octobre sont néanmoins meilleurs que ceux des années précédentes

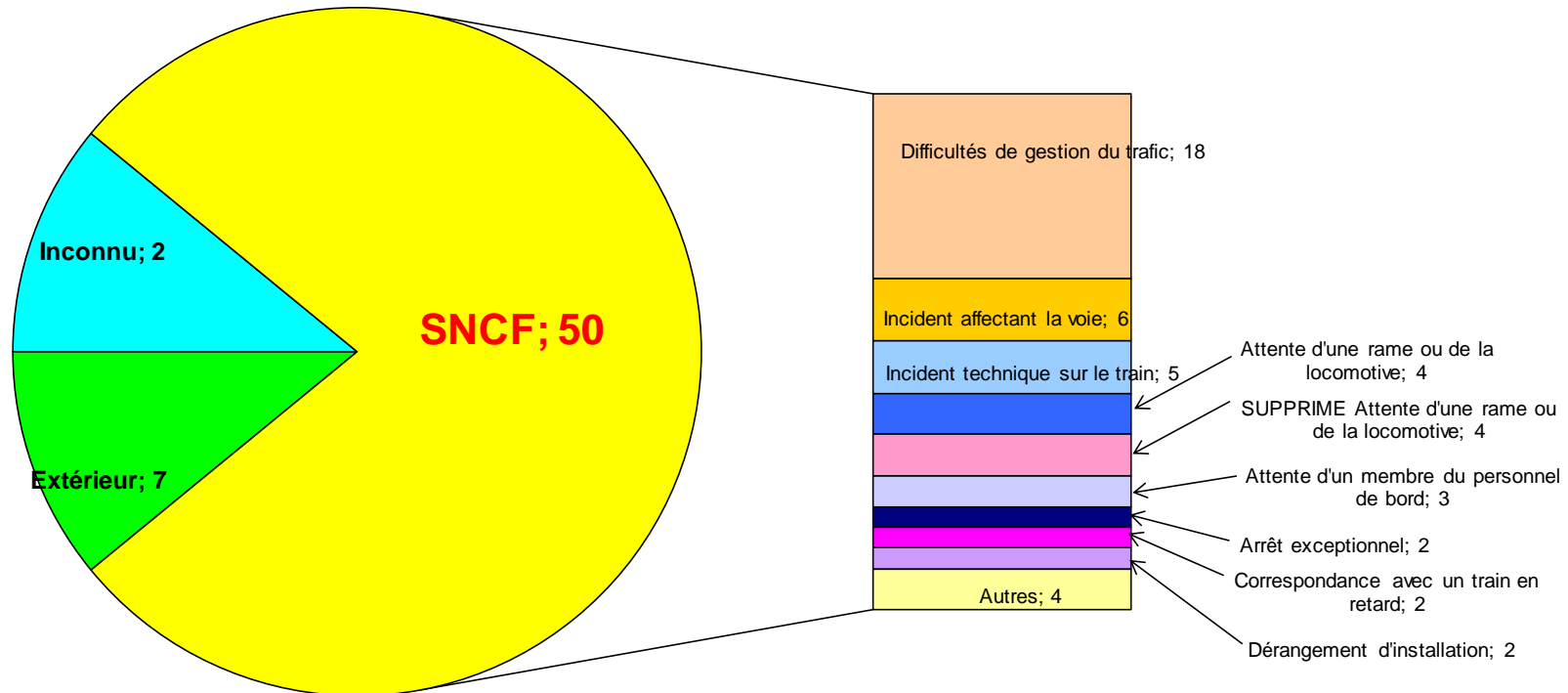
Synthèse globale du mois de Octobre sur la ligne Bernay Rouen

- Données calculées sur les retards de 5 minutes et plus (UGB)
 - Taux de retard : 17% des trains
 - Taux de retard pour les abonnés : 7% des trains
 - Temps total des retards : plus de 26 heures
 - Temps de retard moyen pour les abonnés : 36 minutes par jour de travail

- Données calculées sur les retards de 10 minutes et plus (SNCF)
 - 15% des trains sont arrivés en retard
 - Pour les abonnés le taux de trains en retard est de 6%
 - Le temps total des retards cumulé sur Octobre est de plus de 25 heures
 - Pour les abonné, le retard moyen est 41 minutes par jour de travail

Synthèse globale de la ligne Bernay Rouen

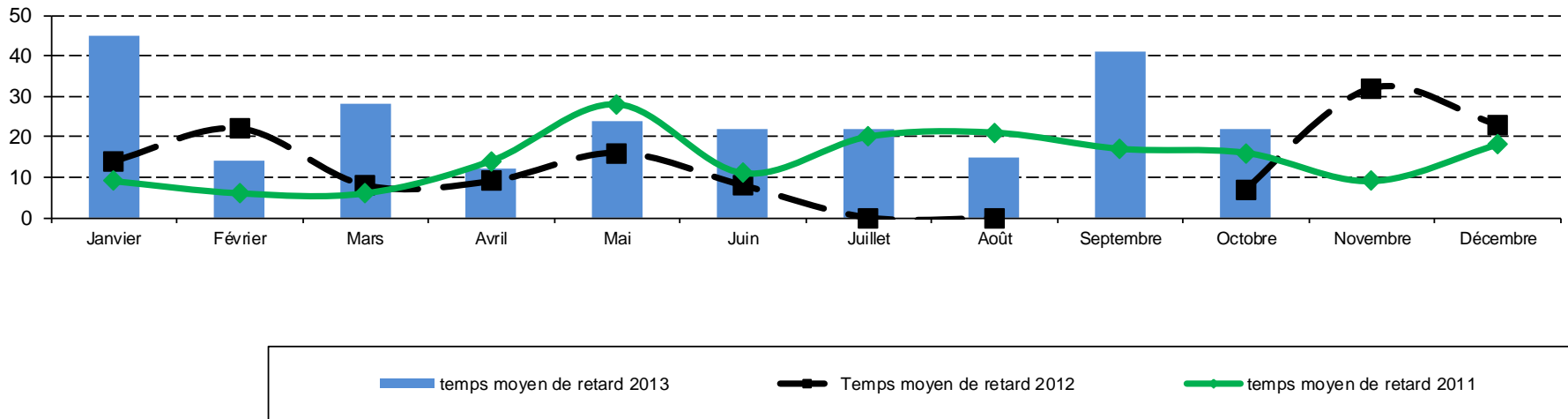
Synthèse Octobre 2013 des retards avec détail causes SNCF



- Sur le mois, le nombre d'incidents comptabilisés imputables à la SNCF représentent 78% des incidents.
- Parmi ces Incidents, les difficultés de gestion du trafic, les incidents affectant la voies, les incidents techniques, les attentes de rame ou locomotive représentent les $\frac{3}{4}$ des causes et des temps de retard, soit plus de 2 heures.

Synthèse globale de la ligne Bernay Rouen ; comparaison depuis 2011

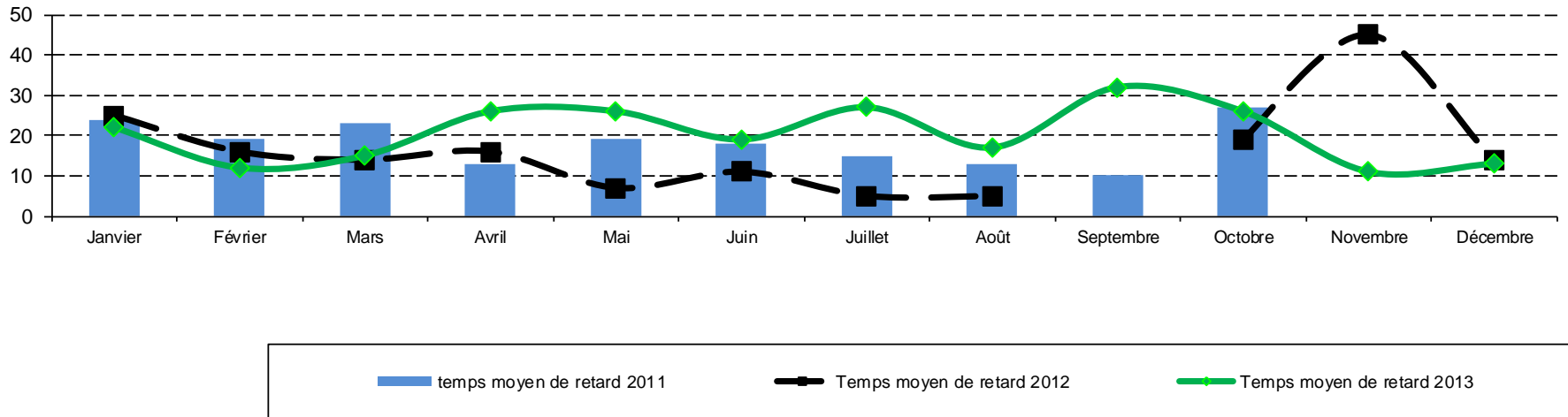
Comparaison des temps moyen de retard de 2011 à 2013 sens Rouen - Bernay



- Après un deuxième et un troisième trimestre qui laissaient apparaître une légère embellie, Septembre a été catastrophique et octobre revient dans une moyenne annuelle
- Les temps moyens de retards de 2013 sont stables en comparaison de ceux de 2011 et 2012

Synthèse globale de la ligne Bernay Rouen ; comparaison depuis 2011

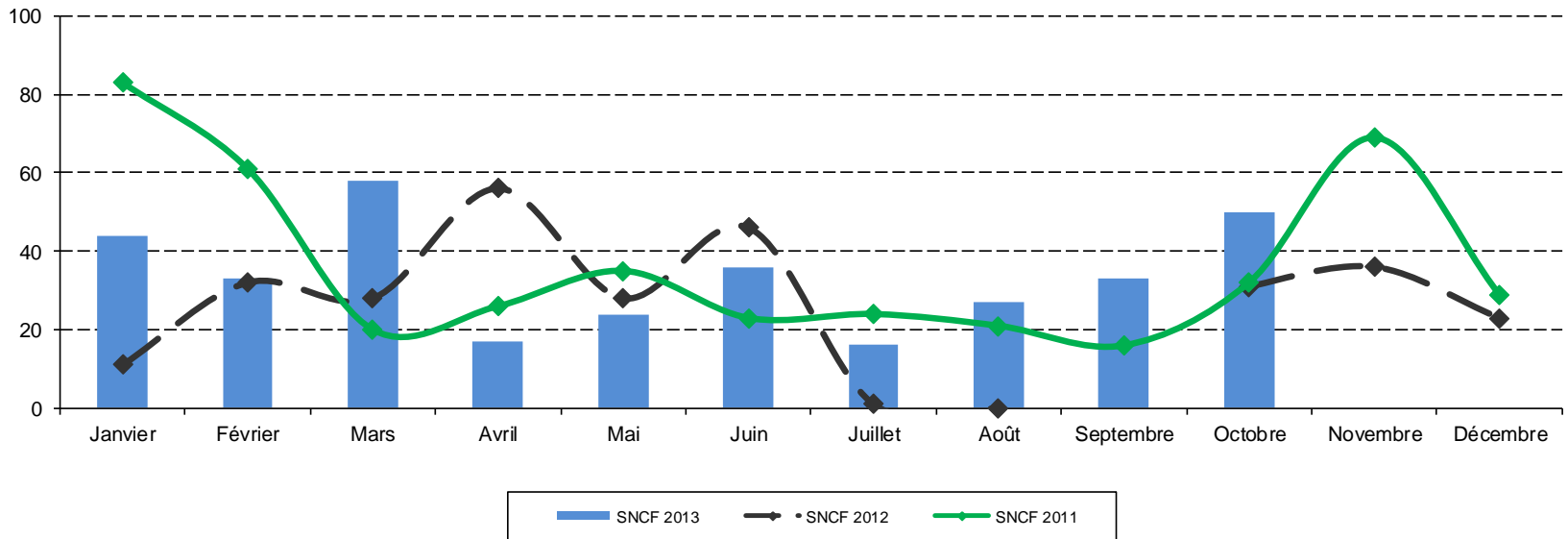
Comparaison des temps moyen de retard de 2011 à 2013 sens Bernay - Rouen



- Le temps moyen des retards s'améliorent sur l'année doucement sur les 9 premiers mois , mais octobre est le pire mois de l'année
- Globalement, l'amélioration de la ponctualité est un peu meilleure que 2012 mais encore loin des résultats de 2011

Synthèse globale de la ligne Bernay Rouen ; comparaison depuis 2011

Comparaison du nombre de retard pour causes SNCF de 2011 à 2013



- Le nombre de retard pour cause SNCF reste élevé et ne s'améliore pas en comparaison des années précédentes.

merci