

Analyse des retards de la Ligne Bernay - Rouen

Avril 2013

Source:  SNCF Direct : L'info en temps réel

ter

InTercités

Faits marquants

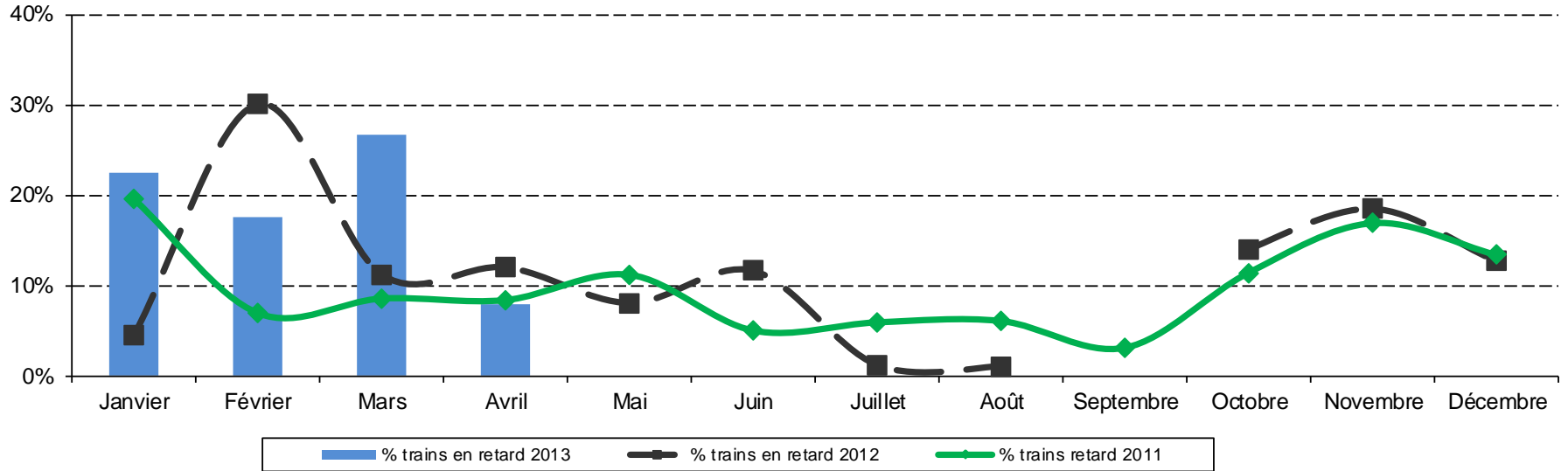
- Les 9, 15 et 29 Avril, impossibilité d'avoir des informations complètes sur la ponctualité

Sens Bernay vers Rouen

- En le mois d'Avril, 8% des trains sont arrivés en retard. 41% des jours observés ont eu au moins un retard. Le temps moyen d'un retard est de 13 minutes
- Sur les 4 premiers mois de 2013, 18% des trains sont arrivés en retard
- Pour les abonnés prenant le train pour se rendre à leur travail, 3% trains ont eu un retard impactant 14% des jours observés. La moyenne d'un retard est de 9 minutes.
- Sur le trimestre, les retards impactent 5% des trains
- En ne comptabilisant que les retards de 10 minutes et plus, 5% des trains sont arrivés en retard ; 31% des jours observés ont eu au moins un retard de 10 minutes et plus. Le temps moyen des retards est de 17 minutes.
- Pour les usagers pendulaires, le temps moyen de retard est de 13 minutes

Sens Bernay vers Rouen

Comparaison des retards de 2011 à 2013



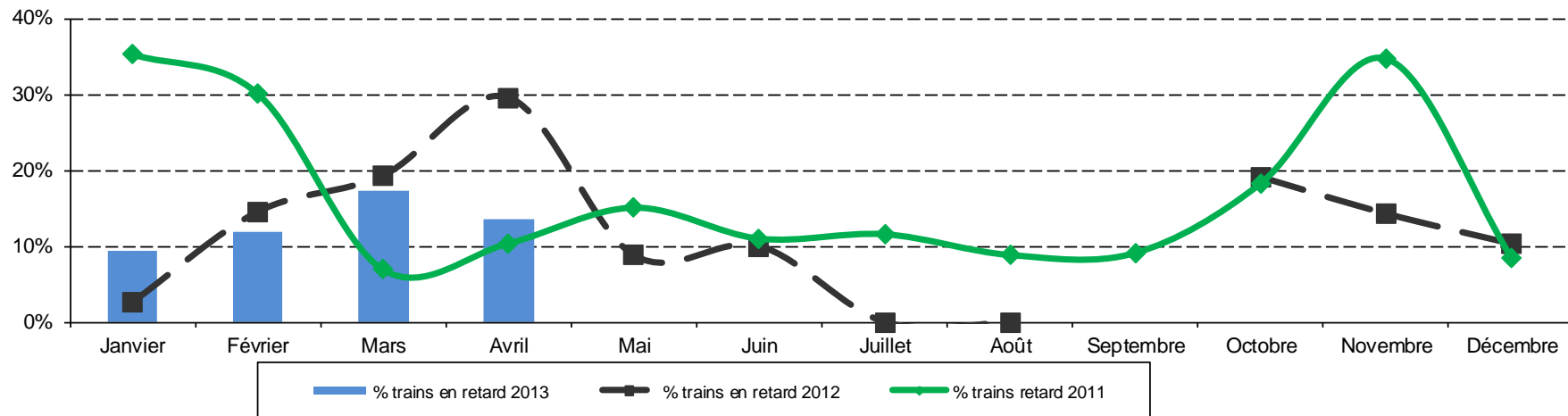
- En Avril, le taux de retard des trains est parmi les meilleurs observés en 2011 et 2012
- Après un premier trimestre 2013 qui n'a pas fait apparaître d'amélioration le mois d'Avril présente une amélioration notable de la ponctualité.

Sens Rouen vers Bernay

- Au mois d'Avril, 14% des trains sont arrivés en retard impactant 58% des jours observés. Le temps moyen d'un retard est de 12 minutes.
- Depuis le début de l'année, 13% des trains sont arrivés en retard.
- Pour les abonnés utilisant le train pour leur déplacement quotidiens, 6% des trains sont arrivés en retard impactant 19% des jours observés. Le temps moyen de retard est de 10 minutes.
- Si l'on ne comptabilise que les retards de 10 minutes et plus, 9% des trains sont arrivés en retard, causant des désagréments pendant 38% des jours observés. Le temps moyen d'un retard est de 16 minutes

Sens Rouen vers Bernay

Comparaison des retards de 2011 à 2013



- Depuis le début de l'année, le taux de trains en retard est proche de celui des meilleurs résultats de 2011.
- Néanmoins l'amélioration n'est pas probante

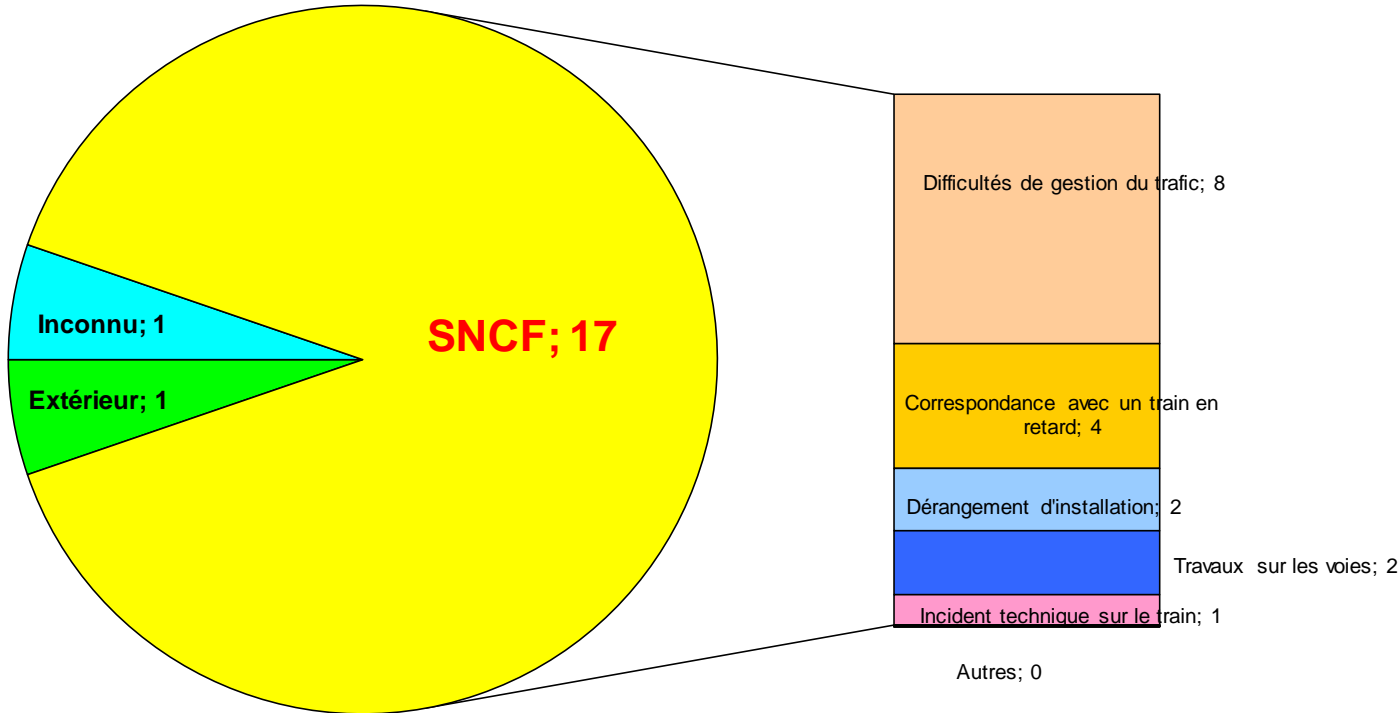
Synthèse globale du mois d'Avril sur la ligne Bernay Rouen

- Données calculées sur les retards de 5 minutes et plus (UGB)
 - Taux de retard : 10% des trains
 - Taux de retard pour les abonnés : 4% des trains
 - Temps total des retards : moins de 7 heures
 - Temps de retard moyen pour les abonnés : 11 minutes par jour de travail

- Données calculées sur les retards de 10 minutes et plus (SNCF)
 - 7% des trains sont arrivés en retard
 - Pour les abonnés le taux de trains en retard est de 3%
 - Le temps total des retards cumulé sur Octobre est de 6h minutes
 - Pour les abonné, le retard moyen est 13 minutes par jour de travail

Synthèse globale de la ligne Bernay Rouen

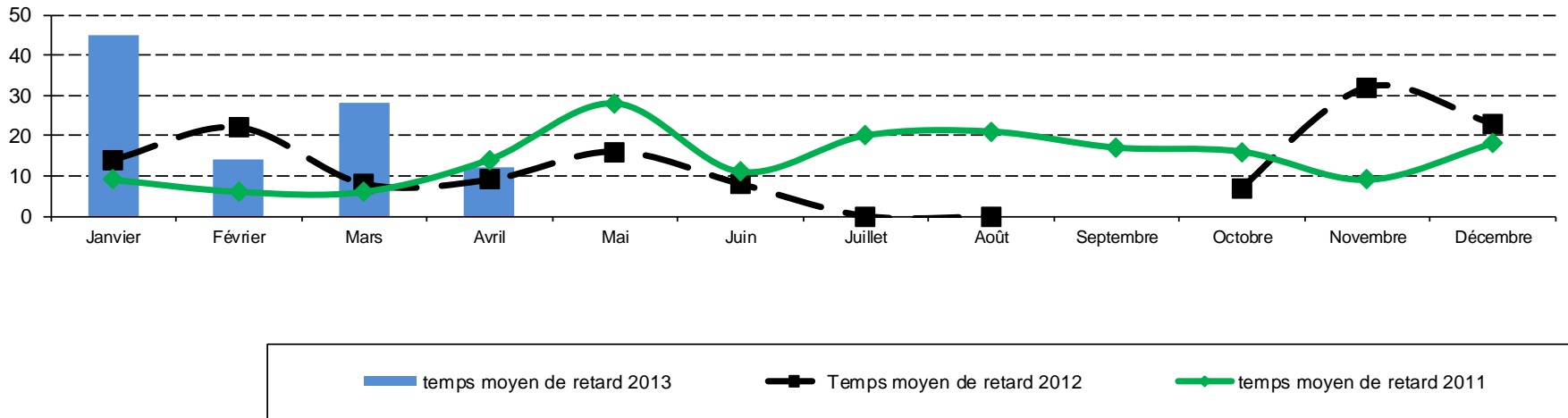
Synthèse Avril 2013 des retards avec détail causes SNCF



- Sur le mois, malgré le faible nombre d'incidents comptabilisés, ceux imputables à la SNCF représentent 90% des incidents.
- Parmi ces Incidents, les difficultés de gestion du trafic représentent près de 5% des causes et des temps de retard..

Synthèse globale de la ligne Bernay Rouen ; comparaison depuis 2011

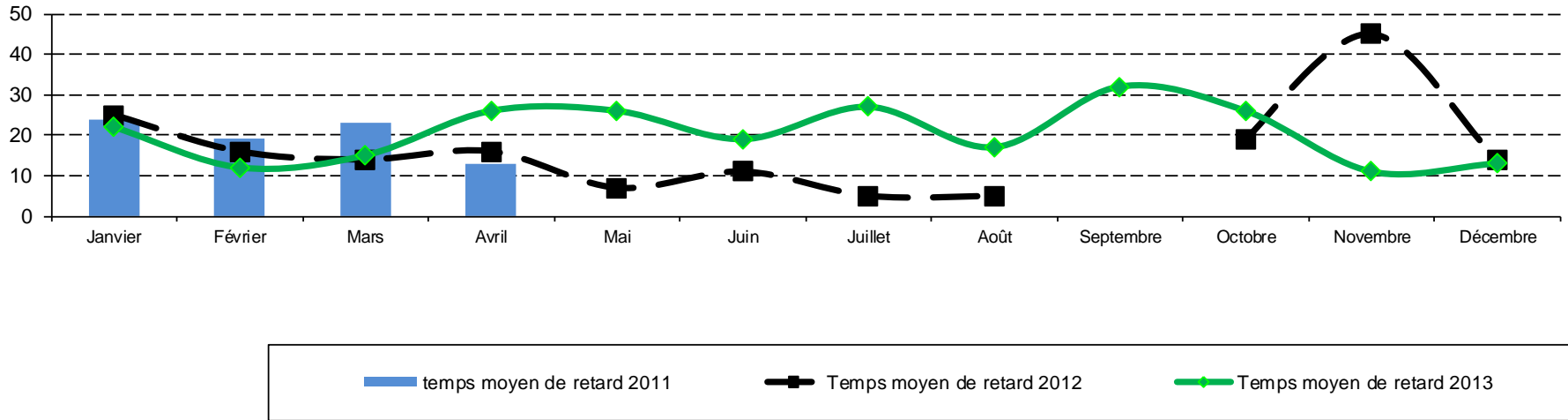
Comparaison des temps moyen de retard de 2011 à 2013 sens Rouen - Bernay



- Depuis le début de l'année, nous ne constatons une amélioration qu'un mois sur deux (les mois pairs)
- Les temps de retards de 2013 ne s'améliorent pas en comparaison de ceux de 2012

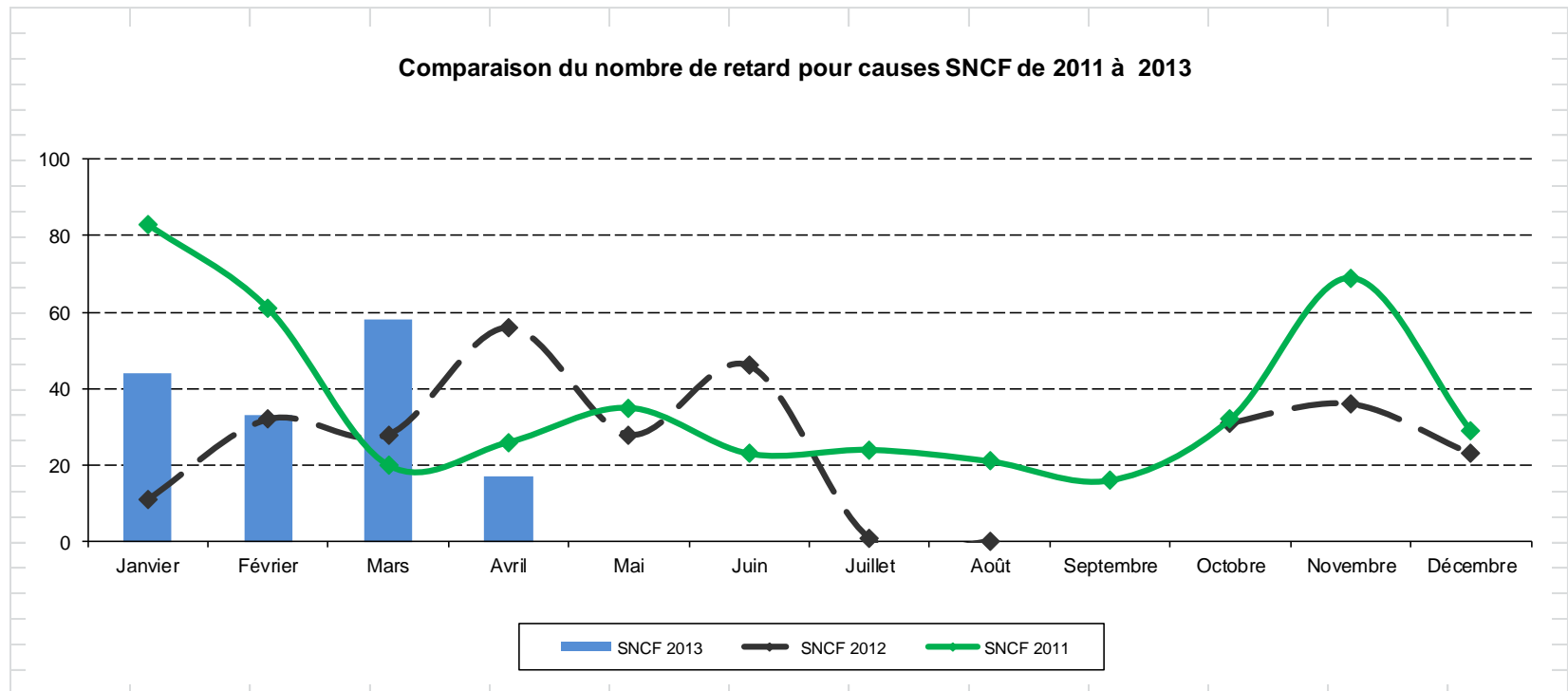
Synthèse globale de la ligne Bernay Rouen ; comparaison depuis 2011

Comparaison des temps moyen de retard de 2011 à 2013 sens Bernay - Rouen



- Le temps moyen des retards sont légèrement supérieurs à ceux constatés les 2 dernières années.
- Nous ne constatons pas d'amélioration

Synthèse globale de la ligne Bernay Rouen ; comparaison depuis 2011



- Le mois d'avril est le premier mois de l'année où le nombre de retard pour cause SNCF a sensiblement diminué par rapport aux années précédentes

merci