

# Analyse des retards de la Ligne Bernay - Rouen

Année 2012

Source:



SNCF Direct : L'info en temps réel

*ter*

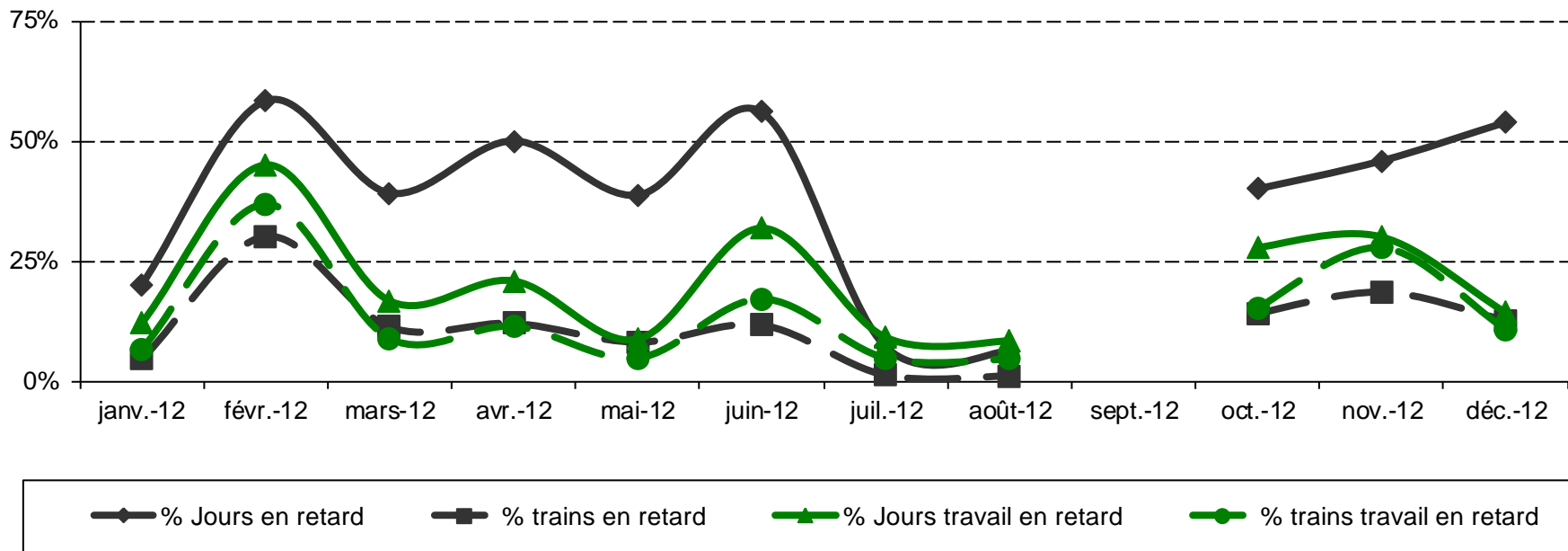
*InTercités*

# Faits marquants

- Le 26 Octobre 2 TER bloqués suite à un heurt avec un animal.  
Conséquence :
  - 3h00 de retard cumulé pour les 2 trains
  - 2h30 de retard pour l'un d'entre eux.

# Sens Bernay vers Rouen

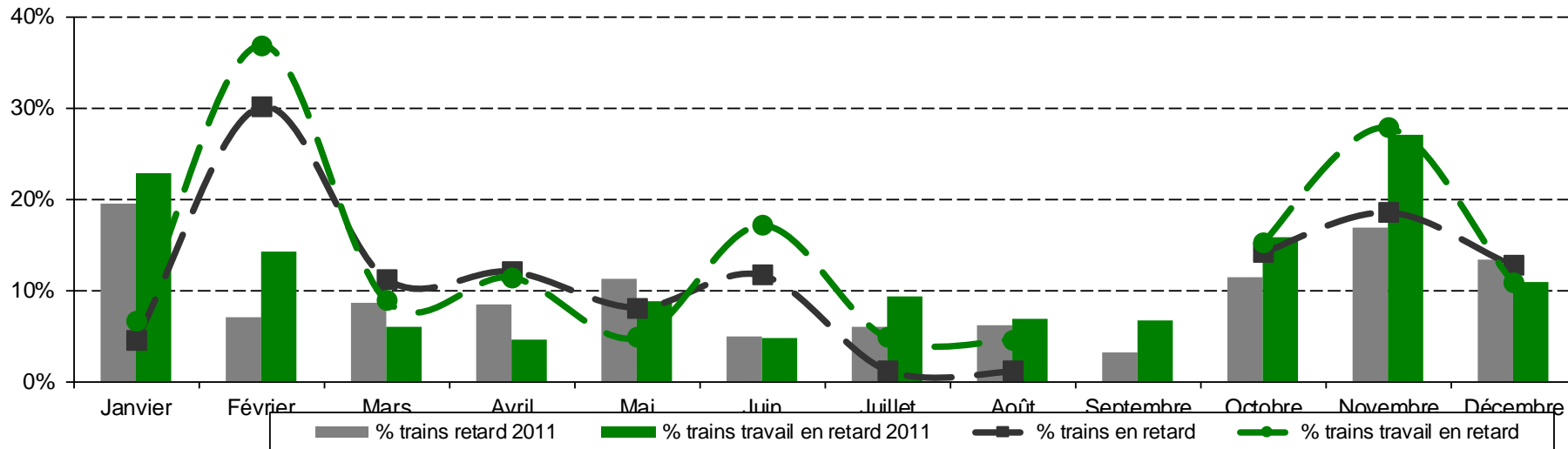
Evolution des retards



- En Octobre, 14% des trains sont arrivés en retard. 40% des jours observés ont eu au moins un retard. Le temps moyen d'un retard est de 19 minutes
- Pour les abonnés prenant le train pour se rendre à leur travail, 15% trains ont eu un retard impactant 28% des jours observés. La moyenne d'un retard est de 9 minutes.
- En ne comptabilisant que les retards de 10 minutes et plus, 7% des trains sont arrivés en retard ; 28% des jours observés ont eu au moins un retard de 10 minutes et plus. Le temps moyen des retards est de 38 minutes.

# Sens Bernay vers Rouen

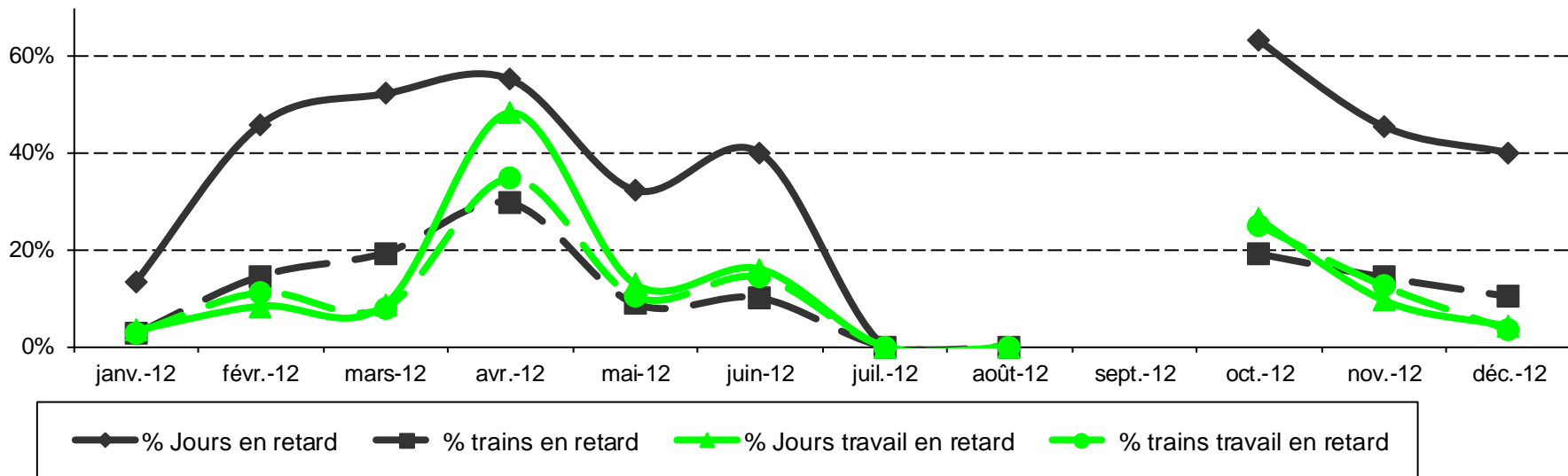
Comparaison des retards 2012 vs 2011



- Après quelques mois au cours desquels les taux de train en retard oscillaient autour de 10%, le mois d'Octobre voit ces taux en croissance et nettement au dessus des 10%.
- Par rapport à 2011, les taux de trains en retard sont équivalents. Nous ne constatons pas d'amélioration.

# Sens Rouen vers Bernay

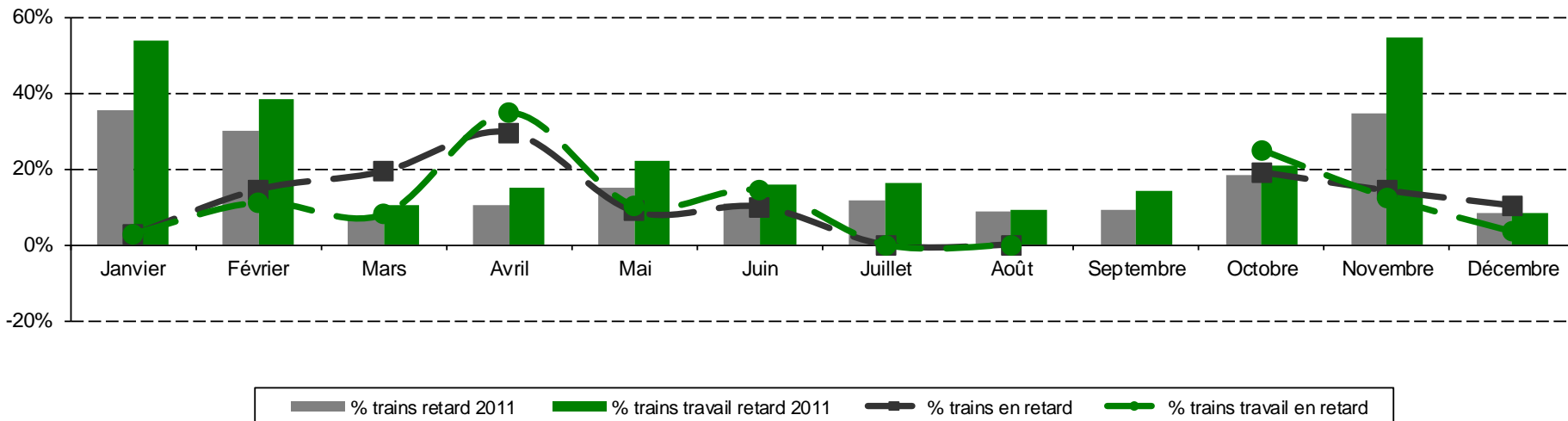
Evolution des retards



- Les taux de retard sont tous sur une tendance à la dégradation
- En Octobre, 19% des trains sont arrivés en retard impactant 63% des jours observés. Le temps moyen d'un retard est de 7 minutes.
- Pour les abonnés, 25% des trains sont arrivés en retard impactant 26% des jours observés. Le temps moyen de retard est de 10 minutes.
- Si l'on ne comptabilise que les retards de 10 minutes et plus, 8% des trains sont arrivés en retard, causant des désagréments pendant 37% des jours observés. Le temps moyen d'un retard est de 13 minutes
- Seule consolation, en octobre les temps moyens de retard ont fortement chuté

# Sens Rouen vers Bernay

Comparaison des retards 2012 vs 2011



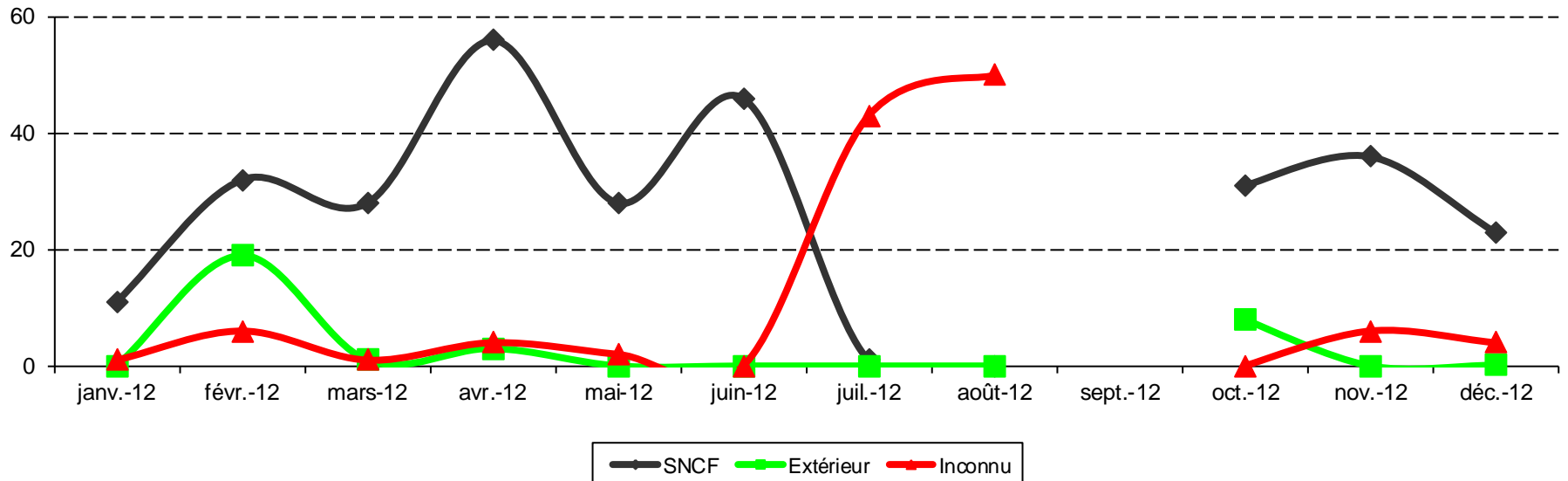
- Par rapport à 2011, le mois d'octobre, présente une dégradation avec des taux de retard proches de 20%.

# Synthèse globale du mois d'Octobre sur la ligne Bernay Rouen

- Données calculées sur les retards de 5 minutes et plus (UGB)
  - Taux de retard : 16% des trains
  - Taux de retard pour les abonnés : 19% des trains
  - Temps total des retards : 7 heures 25 minutes
  - Temps de retard moyen pour les abonnés : 10 minutes par jour de travail
  
- Données calculées sur les retards de 10 minutes et plus (SNCF)
  - 7% des trains sont arrivés en retard
  - Pour les abonnés le taux de trains en retard est de 11%
  - Le temps total des retards cumulé sur Octobre est de 6h et 25 minutes
  - Pour les abonné, le retard moyen est 13 minutes par jour de travail

# Synthèse globale de la ligne Bernay Rouen

Evolution des causes de retard par type de cause

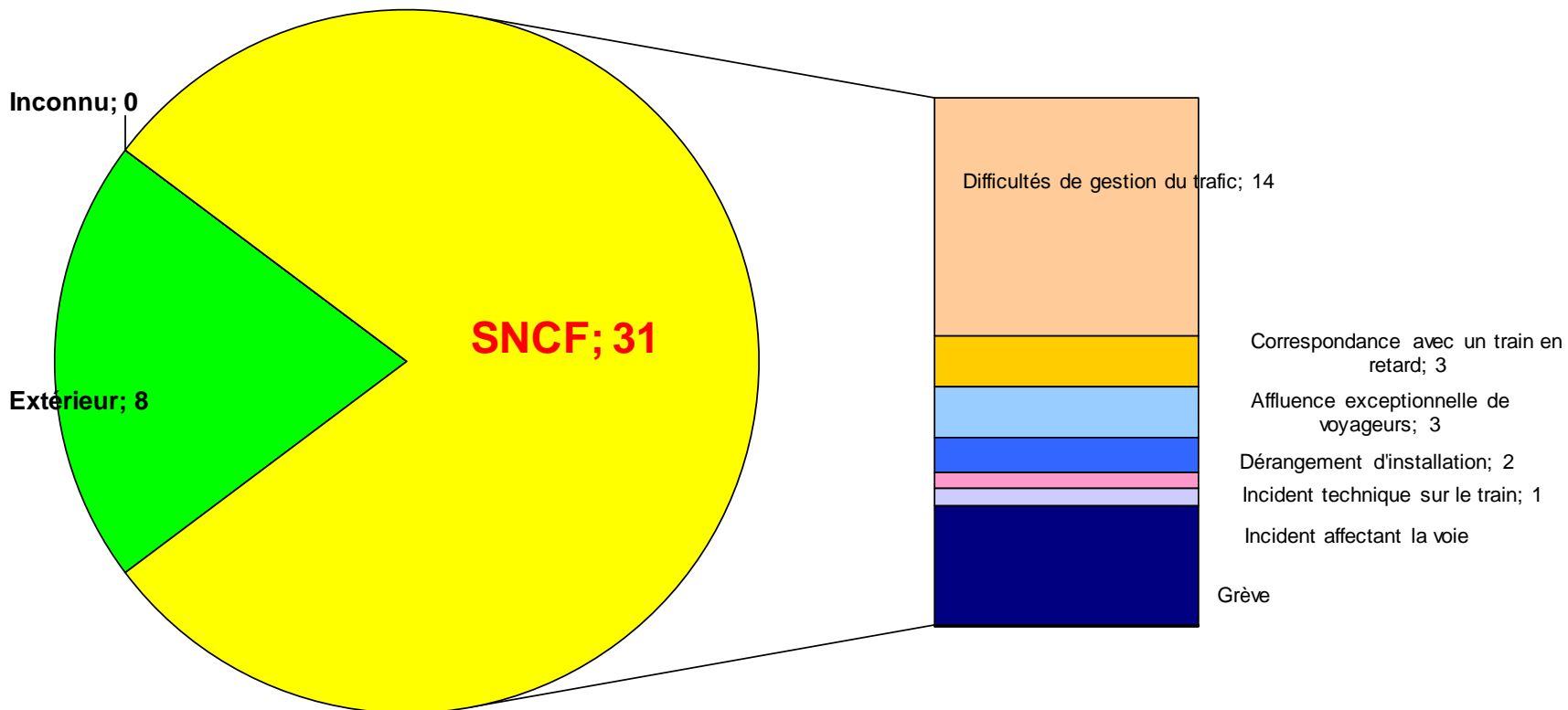


- Sur le mois, 79% des retards ont pour cause des incidents SNCF soit 31 retards comptabilisés.
- Le nombre de retards pour cause SNCF est toujours sur une tendance élevée.



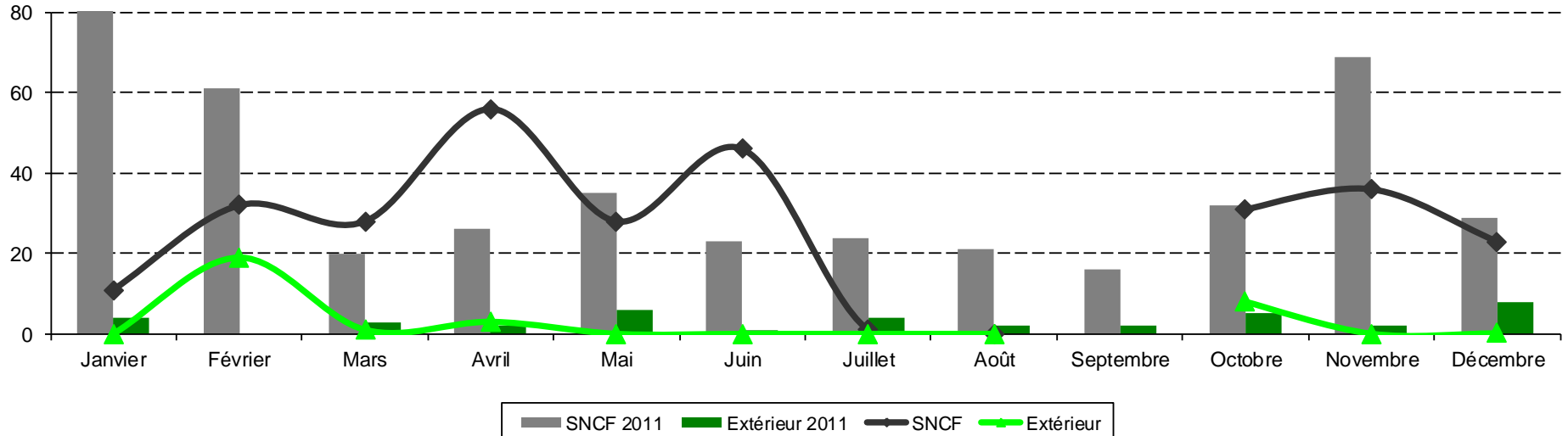
# Synthèse globale de la ligne Bernay Rouen

## Synthèse Octobret 2012 des retards avec détail causes SNCF



# Synthèse globale de la ligne Bernay Rouen

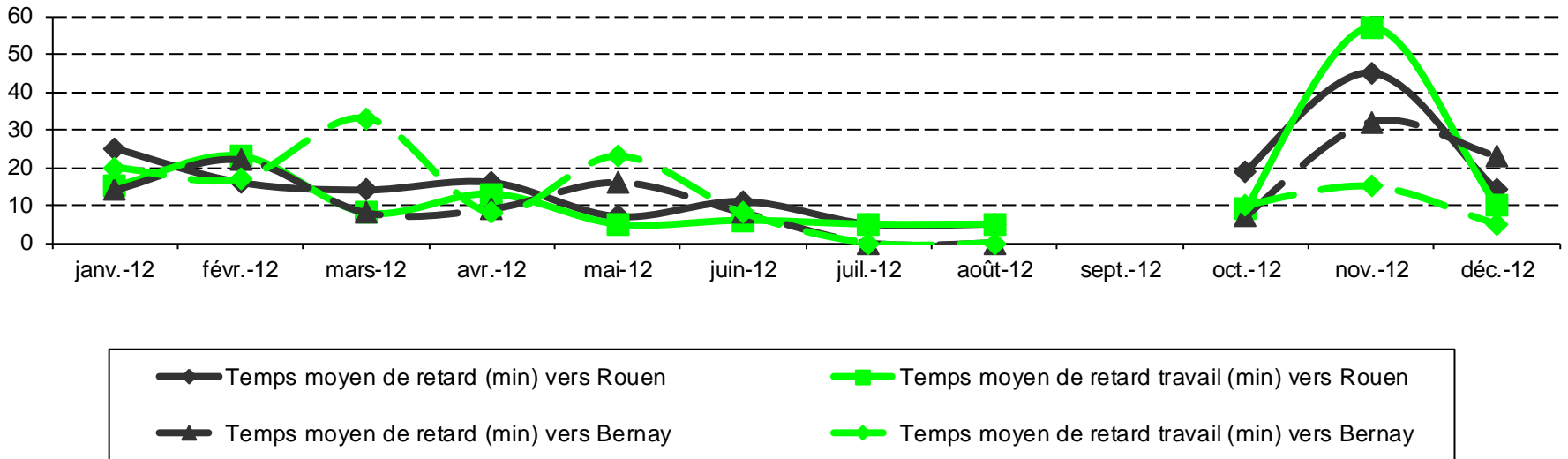
Comparaison des causes de retard SNCF et extérieures 2012 vs 2011



- En Octobre, les causes de retard sont sensiblement équivalente en 2011 et 2012.
- Par rapport à 2011, la principale cause de retard est identique ; difficulté de gestion du trafic.

# Synthèse globale de la ligne Bernay Rouen

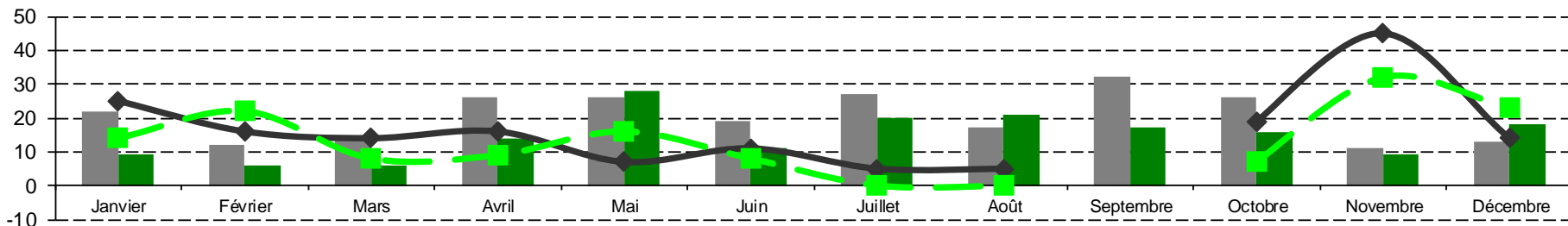
## Evolution des temps de retard



- Le temps moyen de retard sont sur une tendance à la hausse, le temps moyen de retard en direction de Rouen atteignant les 20 minutes

# Synthèse globale de la ligne Bernay Rouen ; comparaison à 2011

Comparaison des temps moyen de retard 2012 vs 2011



■ temps moyen, de retard vers Rouen 2011

■ temps moyen de retard vers Bernay 2011

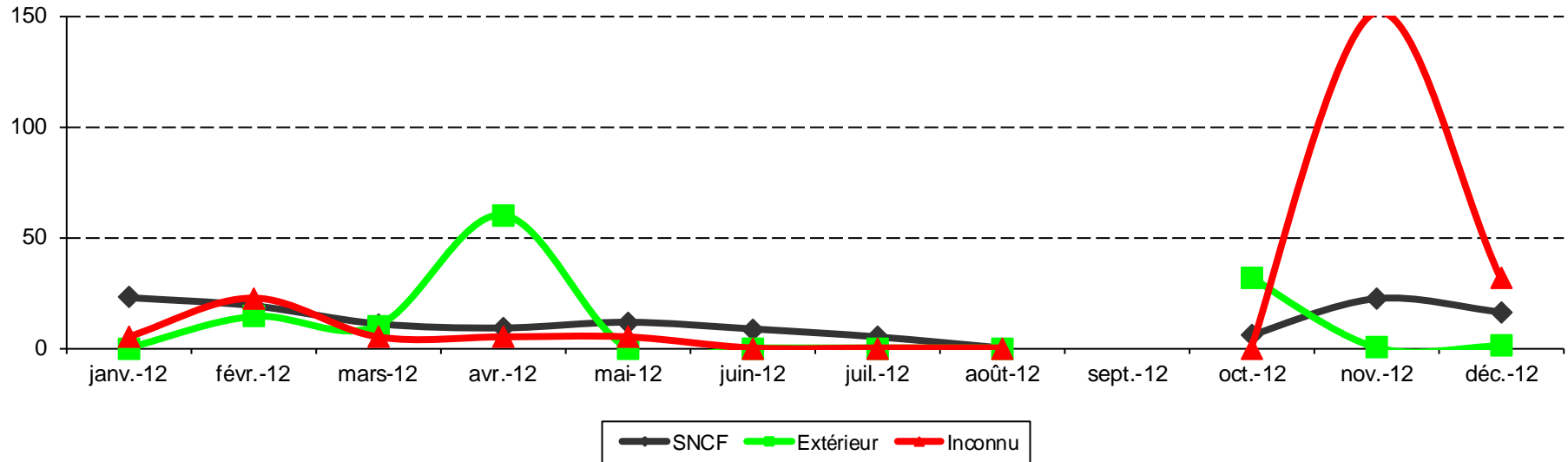
◆ Temps moyen de retard (min) vers Rouen

◆ Temps moyen de retard (min) vers Bernay

- Sur le mois d'Octobre 2012, les temps de retard moyens sont inférieurs à ceux de 2011.
- Depuis plusieurs mois, on constate une nette diminution des temps moyens de retard.

# Synthèse globale de la ligne Bernay Rouen

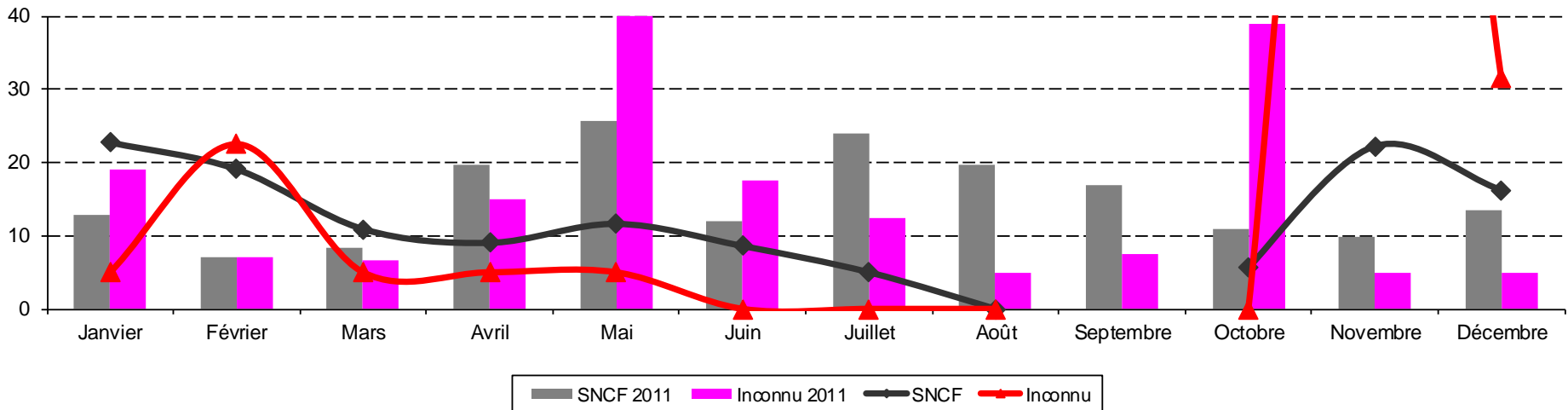
Evolution des temps moyens de retard par cause



- Les temps moyens de retard pour cause SNCF se maintiennent sur une tendance à la baisse depuis le début de l'année. Ils sont sous les 10 minutes
- La forte remontée des retards dus aux causes extérieures est essentiellement due à l'accident avec les sangliers le 26 Octobre.

# Synthèse globale de la ligne Bernay Rouen comparaison à 2011

Comparaison des temps moyens de retard SNCF et Inconnues 2012 vs 2011



- Sur Octobre, les temps moyens de retard pour cause SNCF sont inférieurs à ceux constatés en 2011. Ils se situent sous les 10 minutes

merci