

Analyse des retards de la Ligne Bernay - Rouen

Juin 2012

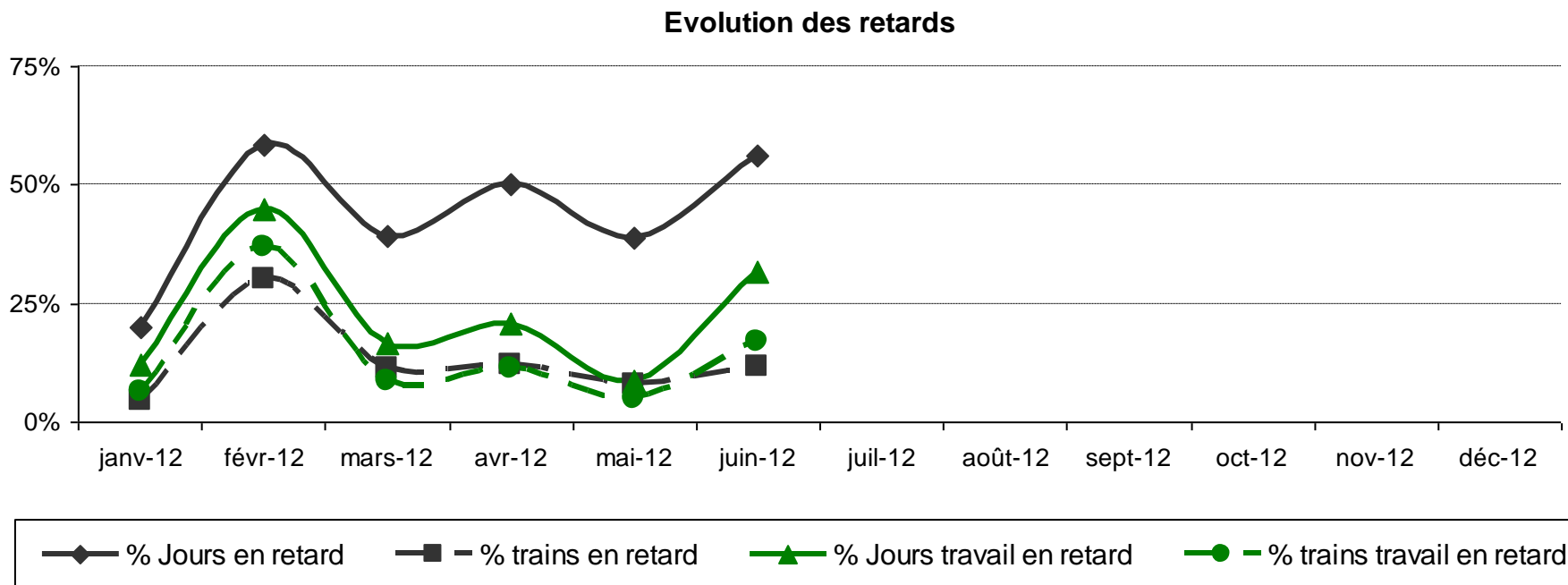
Source:  SNCF Direct : L'info en temps réel

ter

InTercités

Faits marquants

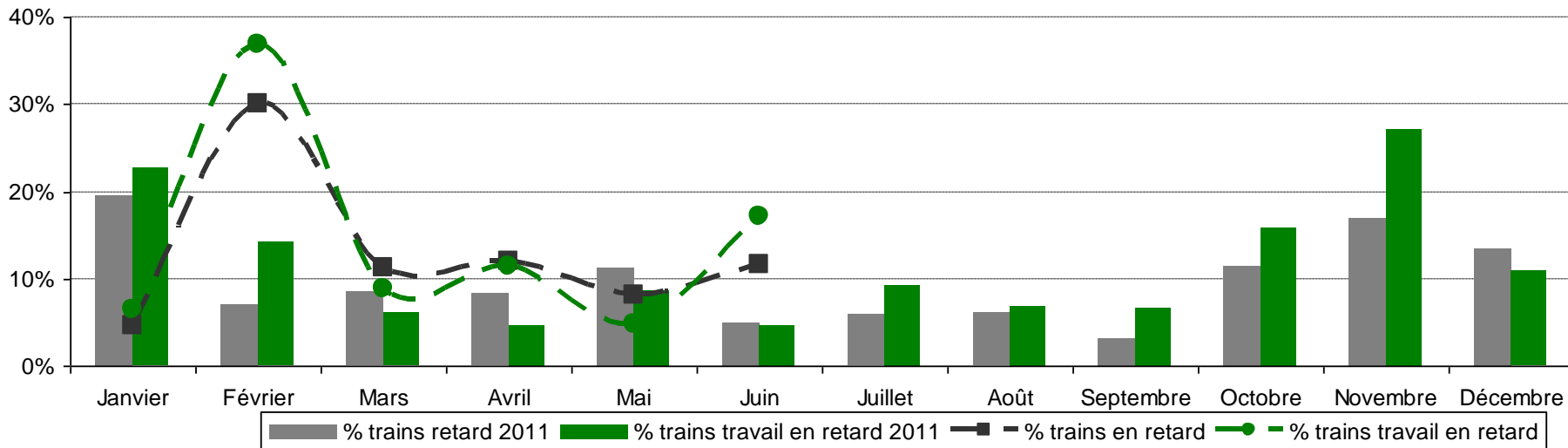
Sens Bernay vers Rouen



- En Juin, 12% des trains sont arrivés en retard. 56% des jours observés ont eu au moins un retard. Le temps moyen d'un retard est de 11 minutes
- Pour les abonnés prenant le train pour se rendre à leur travail, 17% trains ont eu un retard impactant 32% des jours observés. La moyenne d'un retard est de 6 minutes.
- En ne comptabilisant que les retards de 10 minutes et plus, 4% des trains sont arrivés en retard ; 20% des jours observés ont eu au moins un retard de 10 minutes et plus. Le temps moyen des retards est de 23 minutes.

Sens Bernay vers Rouen

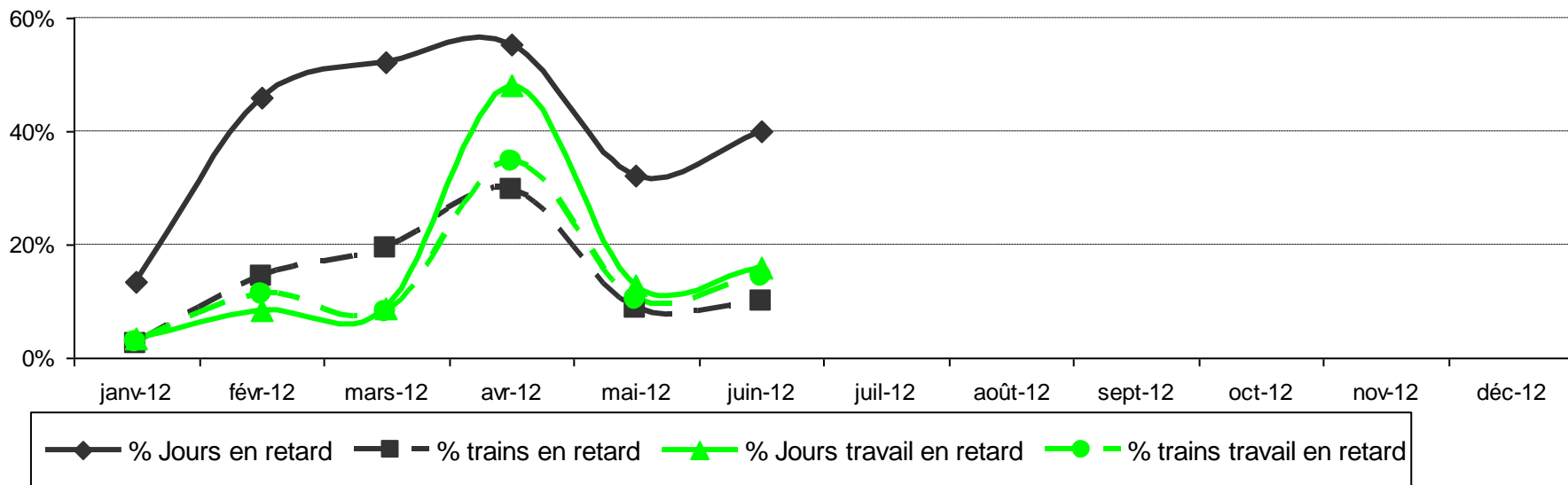
Comparaison des retards 2012 vs 2011



- Après quelques mois au cours desquels les taux de train en retard oscillaient autour de 10%, le mois de juin voit ces taux en forte croissance.
- Par rapport à 2011, les taux de trains en retard sont très supérieurs

Sens Rouen vers Bernay

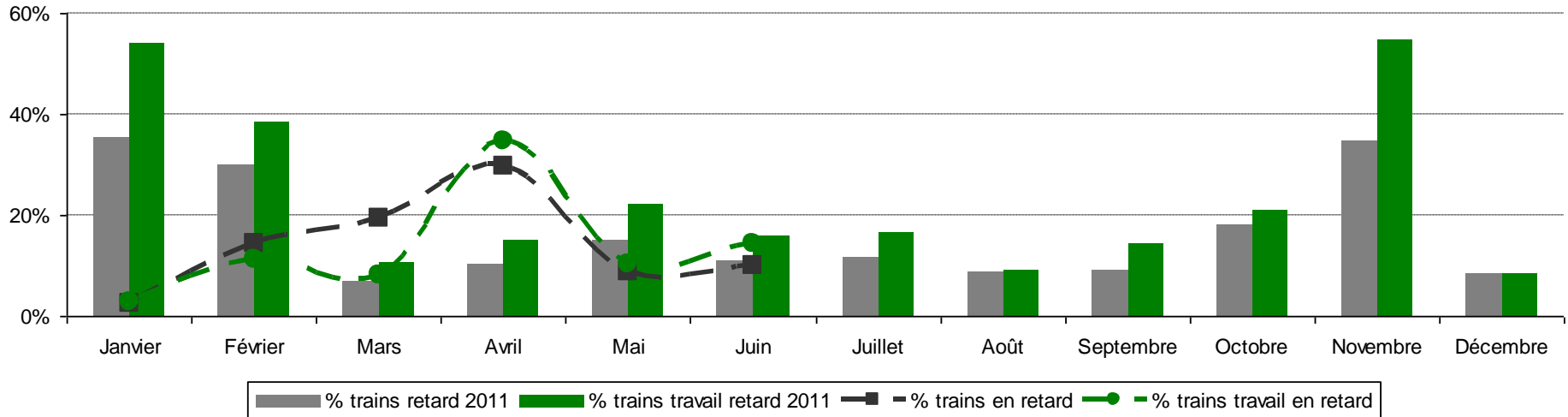
Evolution des retards



- Les taux de retard sont tous sur une tendance à la dégradation
- En Juin, 10% des trains sont arrivés en retard impactant 40% des jours observés. Le temps moyen d'un retard est de 8 minutes.
- Pour les abonnés, 14% des trains sont arrivés en retard impactant 16% des jours observés. Le temps moyen de retard est de 8 minutes.
- Si l'on ne comptabilise que les retards de 10 minutes et plus, 5% des trains sont arrivés en retard, causant des désagréments pendant 13% des jours observés. Le temps moyen d'un retard est de 13 minutes
- Seule consolation, en juin les temps moyens de retard ont fortement chuté

Sens Rouen vers Bernay

Comparaison des retards 2012 vs 2011



- Par rapport à 2011, le mois de Juin est en légère amélioration.
- Les résultats sont parmi les meilleurs de l'année

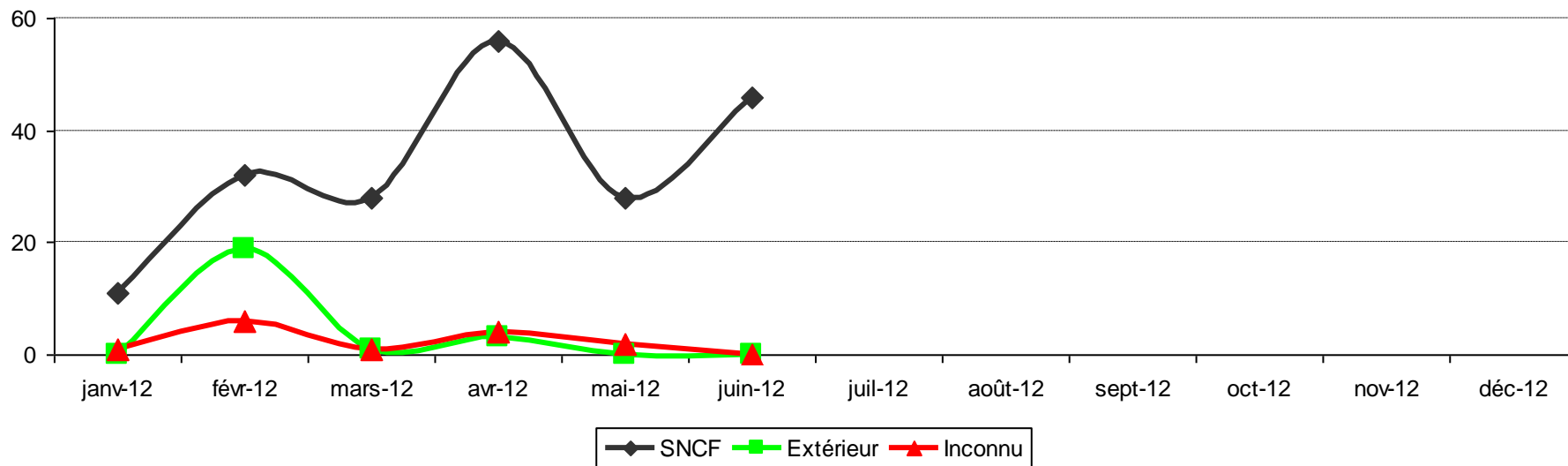
Synthèse globale du mois de Juin sur la ligne Bernay Rouen

- Données calculées sur les retards de 5 minutes et plus (UGB)
 - Taux de retard : 11% des trains
 - Taux de retard pour les abonnés : 16% des trains
 - Temps total des retards : 5 heures
 - Temps de retard moyen pour les abonnés : 7 minutes par jour de travail

- Données calculées sur les retards de 10 minutes et plus (SNCF)
 - 4% des trains sont arrivés en retard
 - Pour les abonnés le taux de trains en retard est de 6%
 - Le temps total des retards cumulé sur Avril est de 3h et 35 minutes
 - Pour les abonné, le retard moyen est 10 minutes par jour de travail
- Ces données sont les deuxièmes meilleurs résultats de l'année.

Synthèse globale de la ligne Bernay Rouen

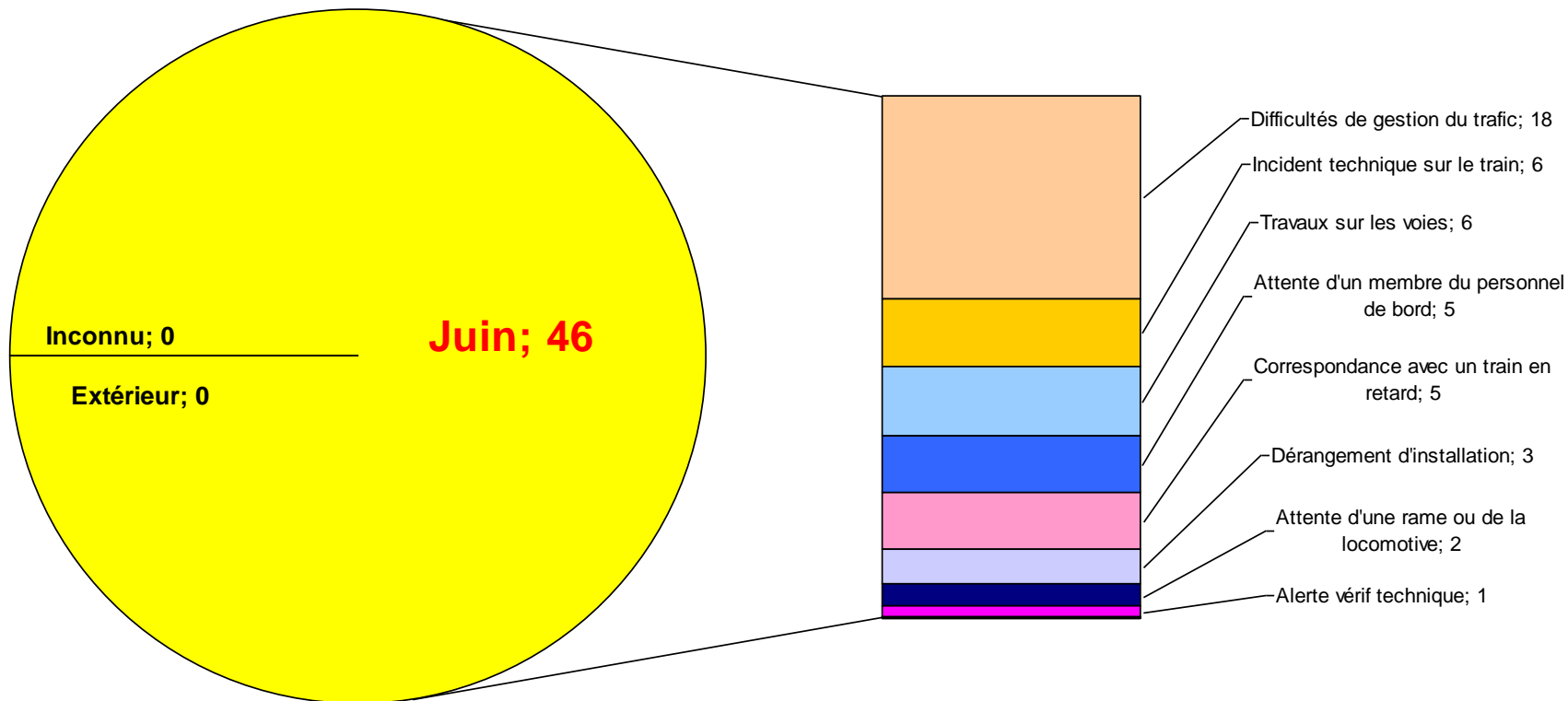
Evolution des causes de retard par type de cause



- Sur le mois, 100% des retards ont pour cause des incidents SNCF soit 46 comptabilisés.
- Le nombre de retards pour cause SNCF est toujours sur une tendance à la hausse

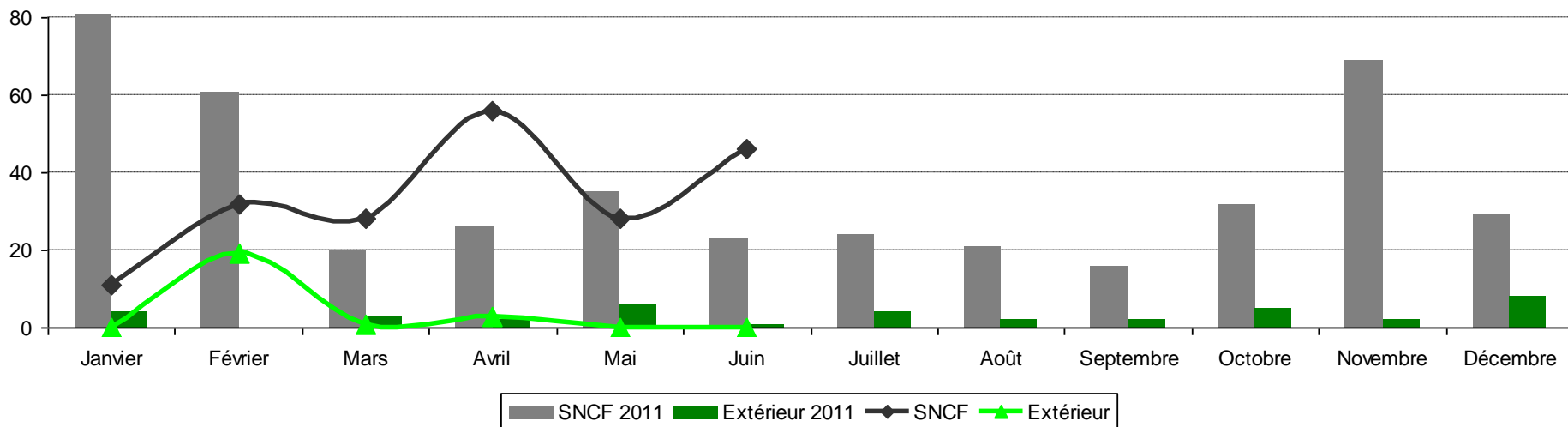
Synthèse globale de la ligne Bernay Rouen

Synthèse Juin 2012 des retards avec détail causes SNCF



Synthèse globale de la ligne Bernay Rouen

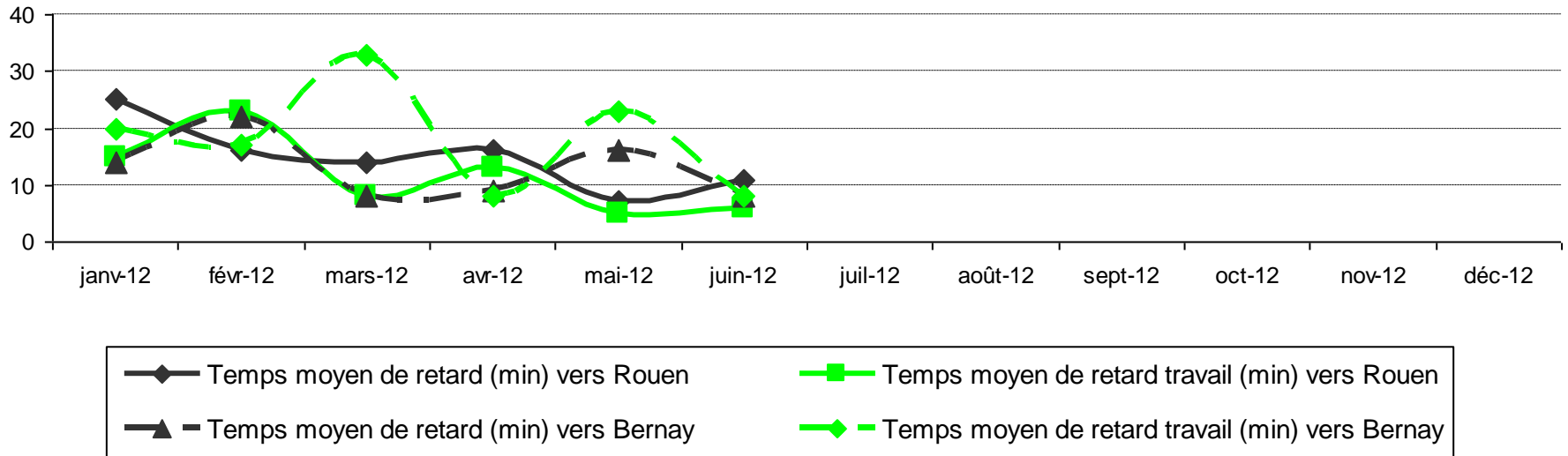
Comparaison des causes de retard SNCF et extérieures 2012 vs 2011



- En Juin, par rapport à 2011, on constate une forte croissance des causes de retard SNCF.
- Par rapport à 2011, la principale cause de retard est identique ; difficulté de gestion du trafic.

Synthèse globale de la ligne Bernay Rouen

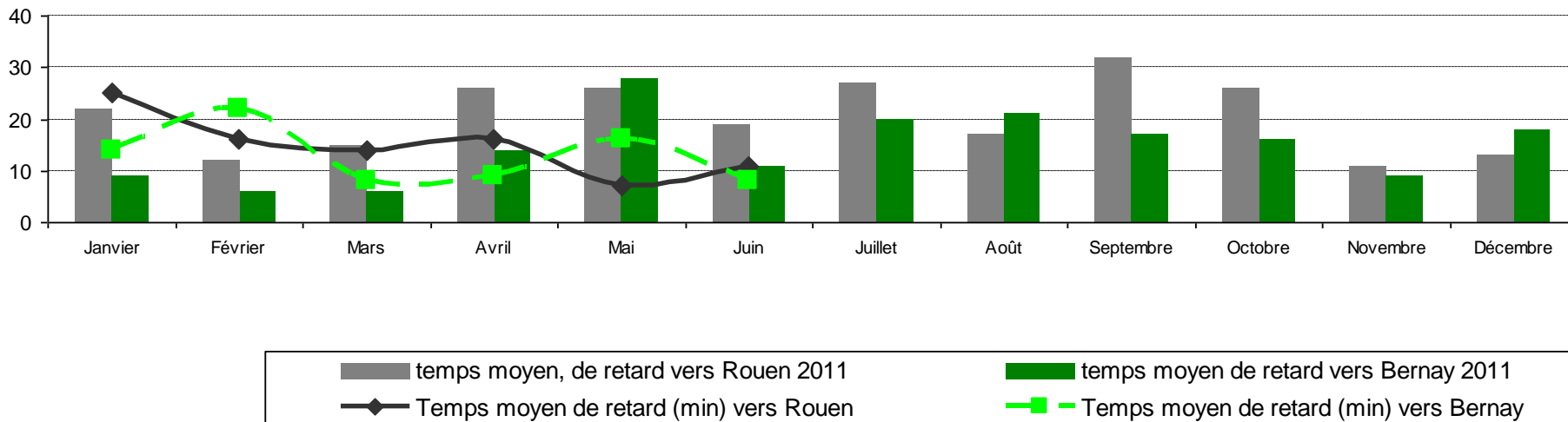
Evolution des temps de retard



- Le temps moyen de retard sont tous sur une tendance à la baisse, aux environs des 10 minutes

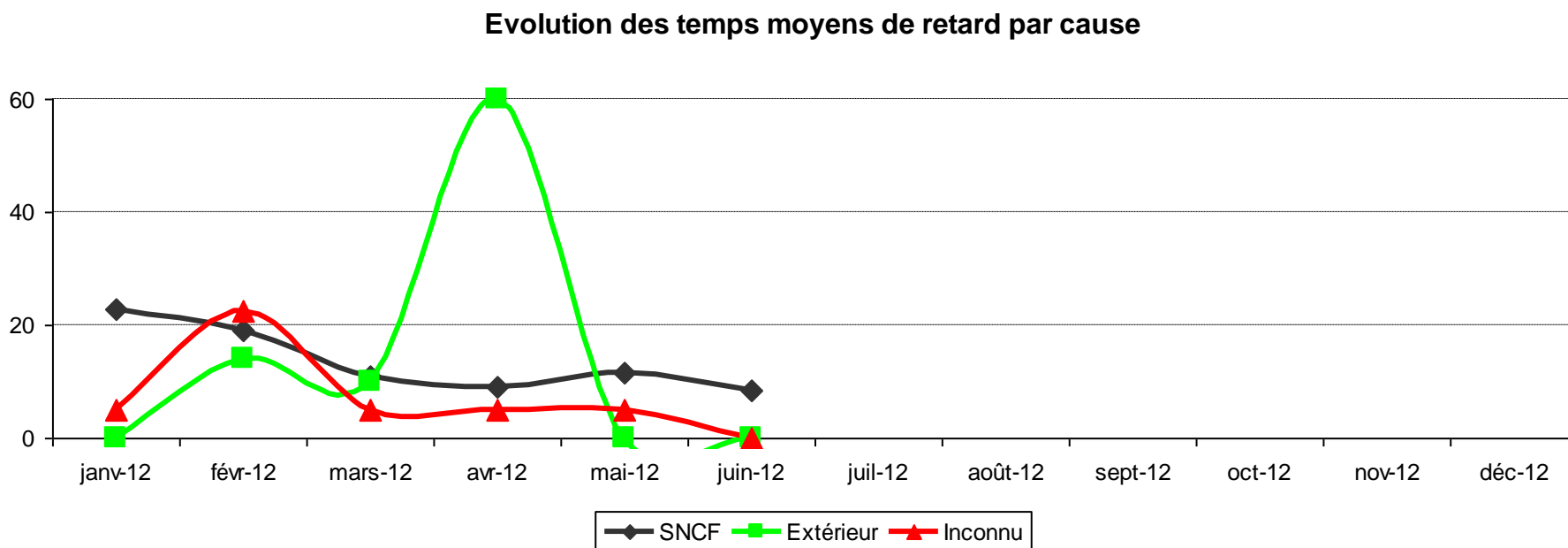
Synthèse globale de la ligne Bernay Rouen ; comparaison à 2011

Comparaison des temps moyen de retard 2012 vs 2011



- Sur le mois de Juin 2012, les temps de retard moyens sont inférieurs à ceux de 2011.
- Depuis plusieurs mois, on constate une nette diminution des temps moyens de retard avec un petit bémol cependant dans le sens vers Bernay

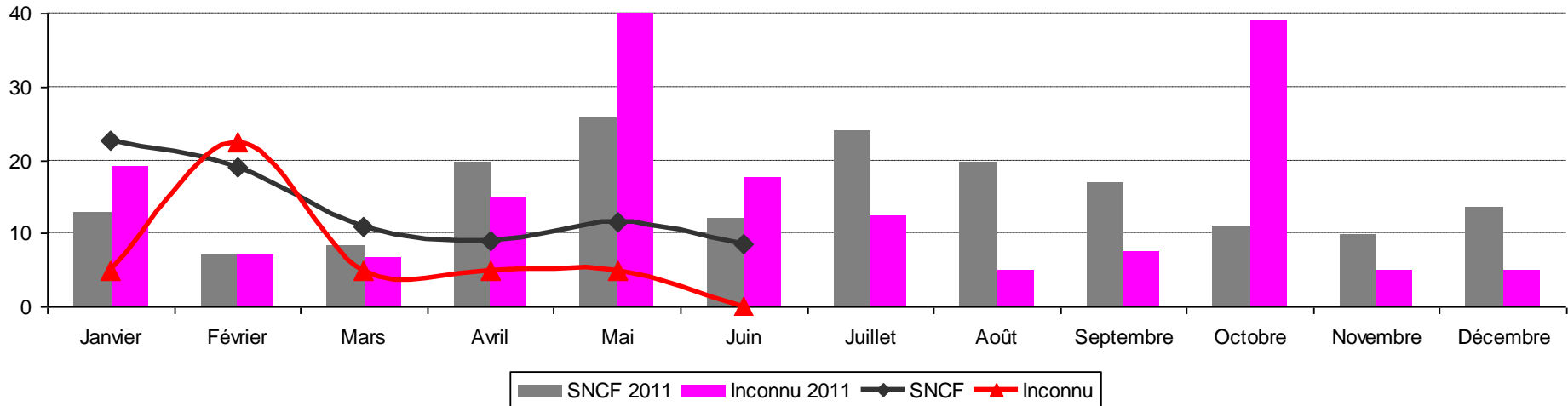
Synthèse globale de la ligne Bernay Rouen



- Les temps moyens de retard pour cause SNCF se maintiennent sur une tendance à la baisse depuis le début de l'année. Ils sont sous les 10 minutes

Synthèse globale de la ligne Bernay Rouen comparaison à 2011

Comparaison des temps moyens de retard SNCF et Inconnues 2012 vs 2011



- Sur Juin, et pour le 4ème mois consécutif, les temps moyens de retard pour cause SNCF sont inférieurs à ceux constatés en 2011. Ils se situent aux environs de 10 minutes

merci