

Analyse des retards de la Ligne Bernay - Paris

Juin 2012

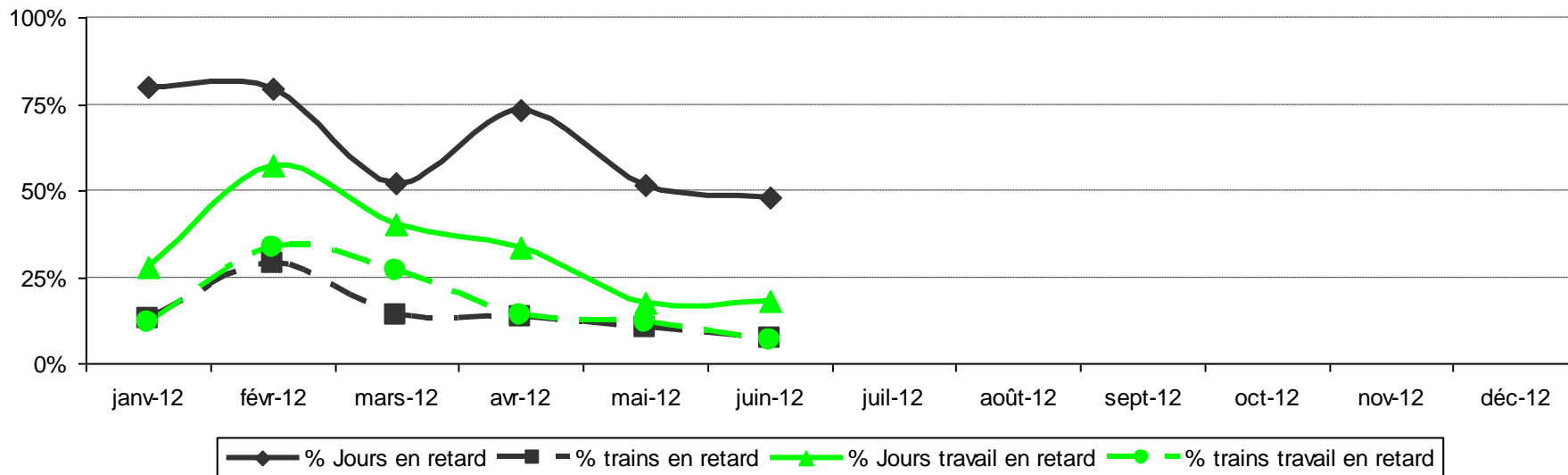
Source:  SNCF Direct : L'info en temps réel

In  *tercités*

Faits marquants

Sens Bernay vers Paris

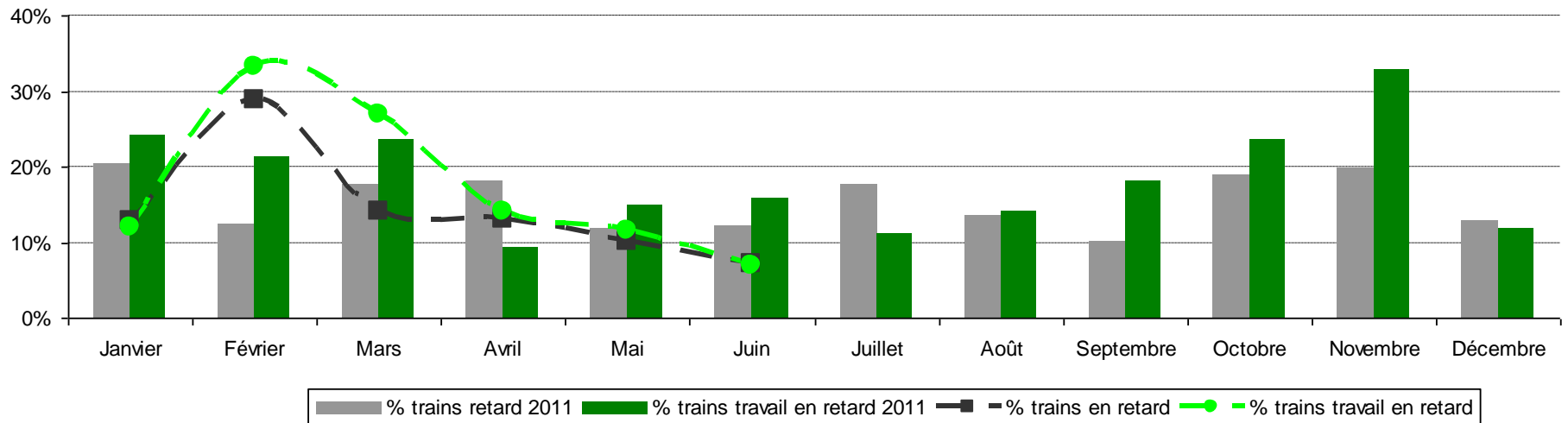
Evolution des retards



- En Juin, 7% des trains sont arrivés en retard. 48% des jours observés ont eu au moins un retard. Le temps moyen d'un retard est de 16 minutes
- Pour les abonnés prenant le train pour se rendre à leur travail, 7% trains ont eu un retard impactant 18% des jours observés. La moyenne d'un retard est de 8 minutes.
- En ne comptant les retards de 10 minutes et plus, 3% des trains sont arrivés en retard ; 24% des jours observés ont eu au moins un retard de 10 minutes et plus. Le temps moyen de ces retards est de 32 minutes.

Sens Bernay vers Paris

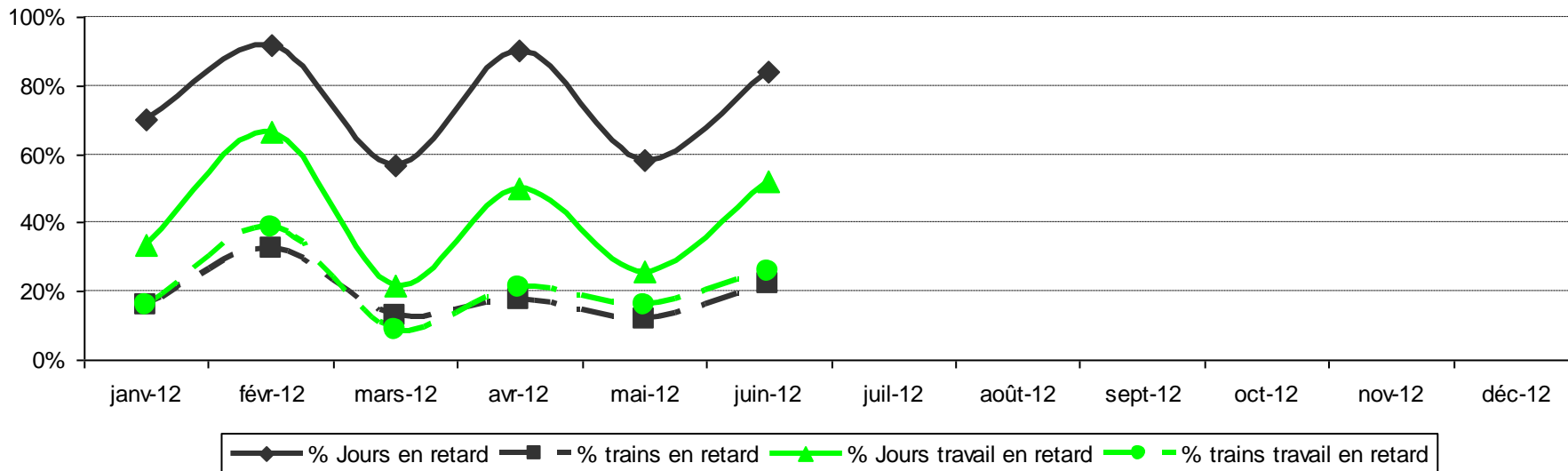
Comparaison des retards 2012 vs 2011



- Globalement sur le mois de Juin, le pourcentage de trains arrivant en retard est meilleur qu'en 2011.
- Une amélioration sensible pour les abonnés

Sens Paris vers Bernay

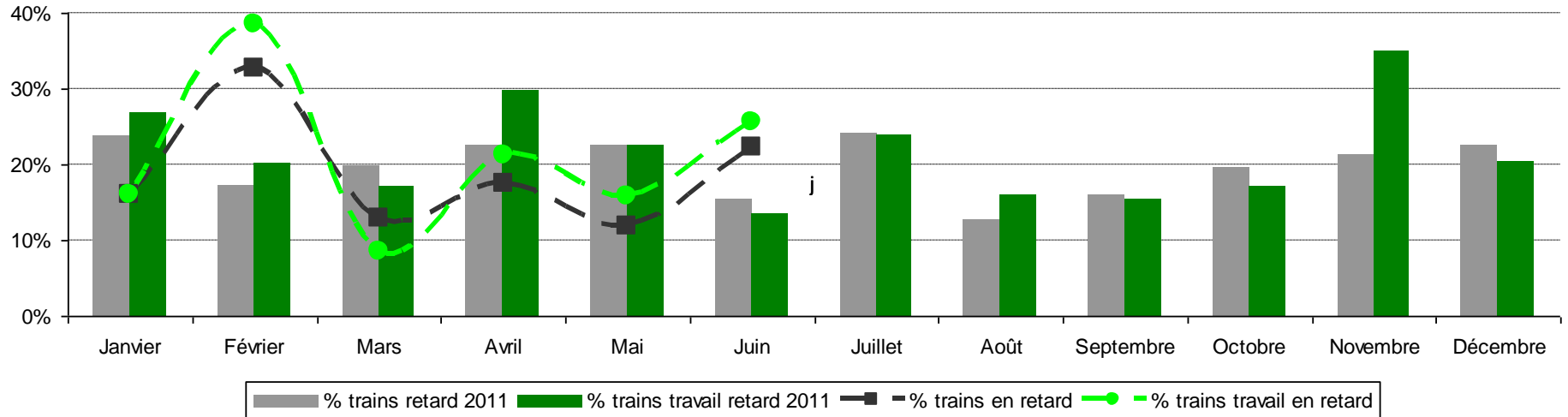
Evolution des retards



- Sur le mois de Juin, l'ensemble des données se dégrade de nouveau : 22% des trains sont arrivés en retard et 84% des jours observés ont eu au moins un train en retard. Le temps moyen d'un retard est de 12 minutes.
- Pour les abonnés, 26% des trains sont arrivés en retard impactant 52% des jours observés. Le temps moyen de retard est de 13 minutes.
- Ces résultats sont parmi les moins bons de l'année.
- Si l'on ne comptabilise que les retards à 10 minutes et plus, 11% des trains sont arrivés en retard, causant des désagréments pendant 80% des jours observés. Le temps moyen d'un retard est de 24 minutes

Sens Paris vers Bernay

Comparaison des retards 2012 vs 2011



- Par rapport à 2011, les résultats de Juin se dégradent
- Les trains utilisés pour quitter Paris sont plus pénalisés que l'autre sens de circulation.

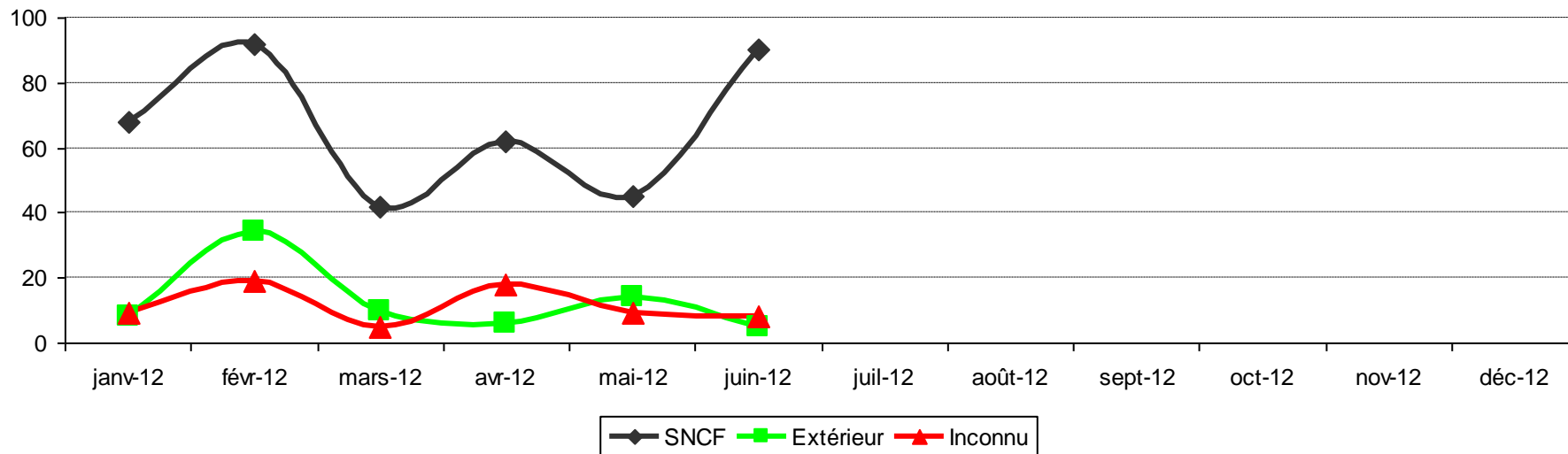
Synthèse globale du mois de Juin sur la ligne Bernay Paris

- Données calculées sur les retards de 5 minutes et plus (UGB)
 - Taux de retard : 15% des trains
 - Taux de retard pour les abonnés : 18% des trains
 - Temps total des retards : 16 heures et 20 minutes
 - Temps de retard moyen pour les abonnés : 12 minutes par jour de travail

- Données calculées sur les retards de 10 minutes et plus (SNCF)
 - 7% des trains sont arrivés en retard
 - Pour les abonnés le taux de trains en retard est de 9%
 - Le temps total des retards cumulé en Juin est de 15h et 30 minutes
 - Pour les abonné, le retard moyen est 22 minutes par jour de travail

Synthèse globale de la ligne Bernay Paris

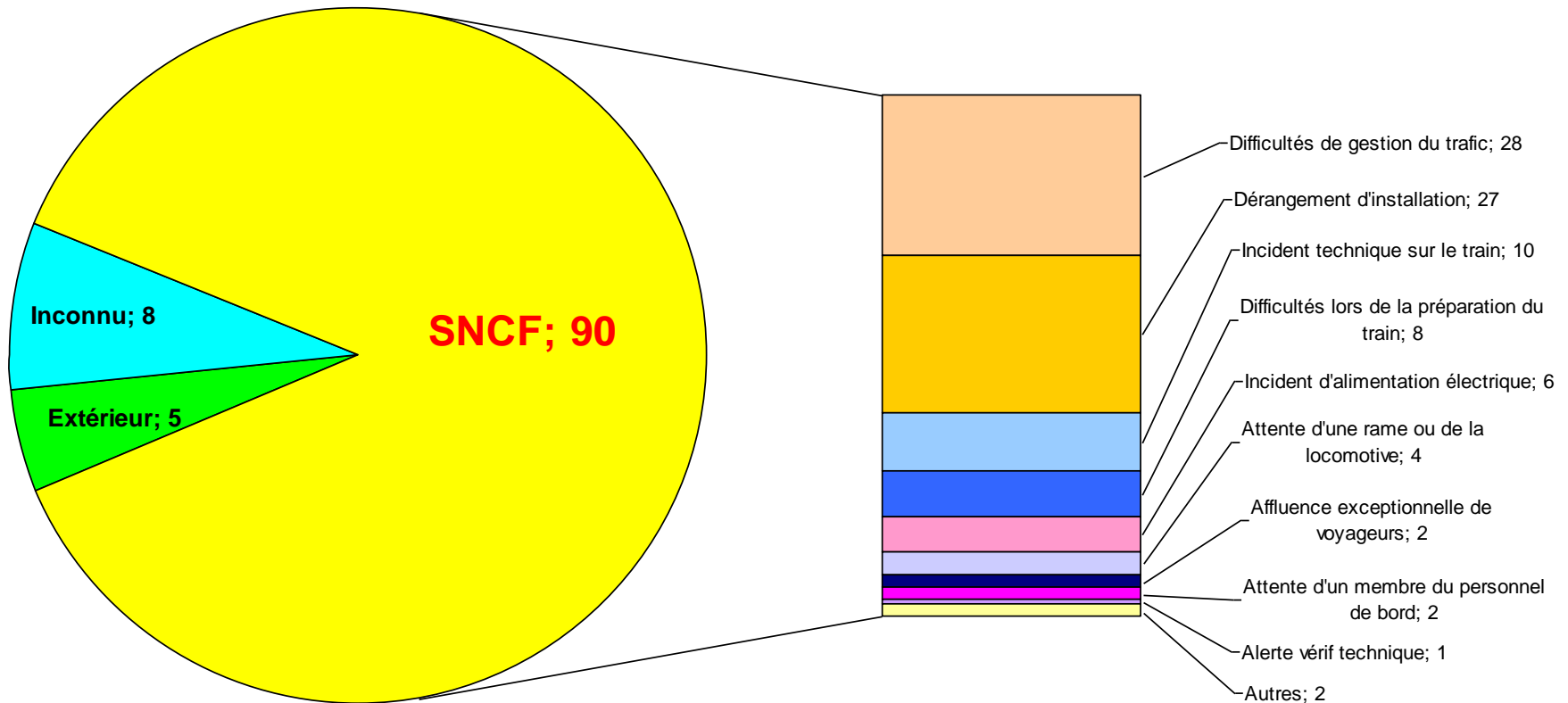
Evolution des causes de retard par type de cause



- Sur le mois, les causes de retard liées à des incidents SNCF représente 87% soit 90 sur 103 comptabilisés.
- Le nombre de retard pour cause SNCF est le plus élevé depuis le début de l'année.

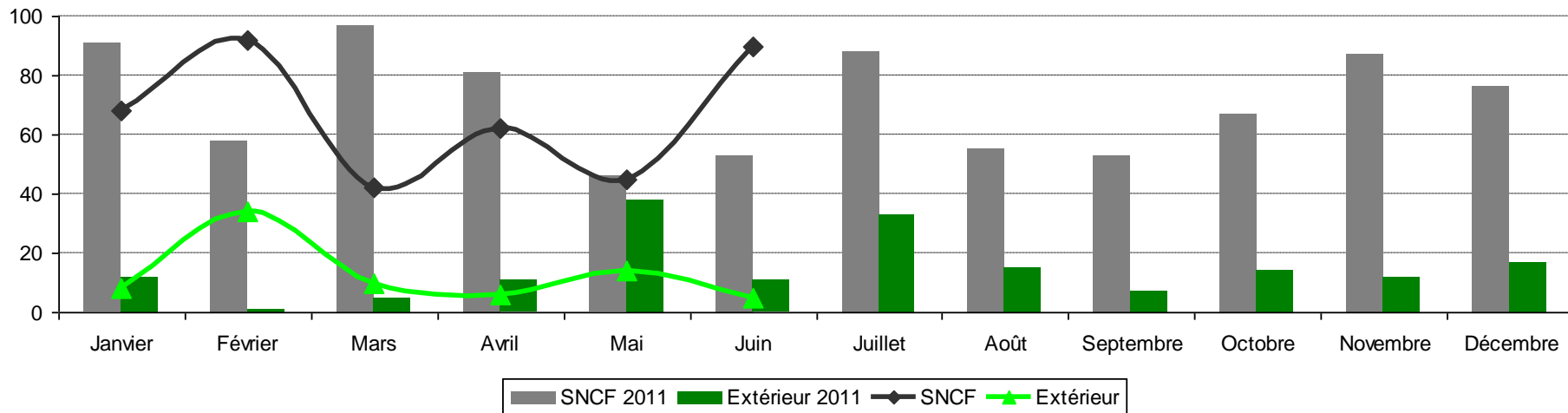
Synthèse globale de la ligne Bernay Paris

Synthèse Juin 2012 des retards avec détail causes SNCF



Synthèse globale de la ligne Bernay Paris

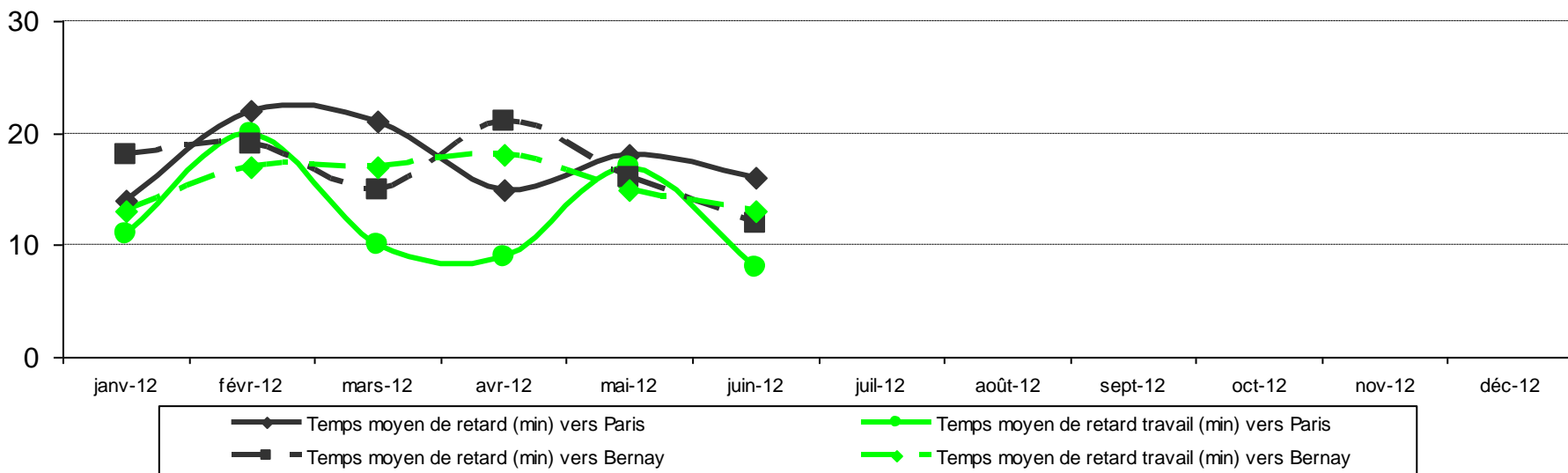
Comparaison des causes de retard SNCF et extérieures 2012 vs 2011



- Les résultats de Juin 2012 sont supérieurs à ceux de Juin 2011.
- Par rapport à 2011, les principales causes de retard sont identiques ; difficulté de gestion du trafic, dérangements d'installations. Ces motifs engendrent généralement des retards de plus de 10 minutes
- Les retards pour cause extérieures restent à un niveau très faible depuis le début de l'année (hors le mois de février)

Synthèse globale de la ligne Bernay Paris

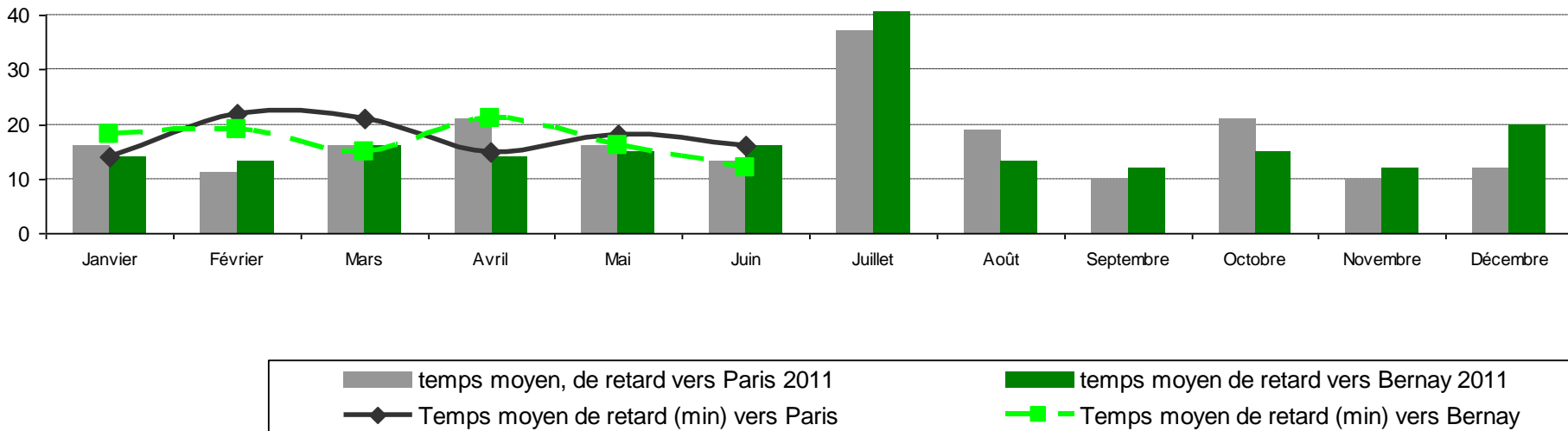
Evolution des temps de retard



- En Juin, les temps moyens de retard sont compris entre 8 et 16 minutes.
- Les temps de retard sont en légère baisse globalement
- Pour les trains utilisés pour se rendre au travail, les temps moyens de retard sont sur une tendance en la baisse

Synthèse globale de la ligne Bernay Paris ; comparaison à 2011

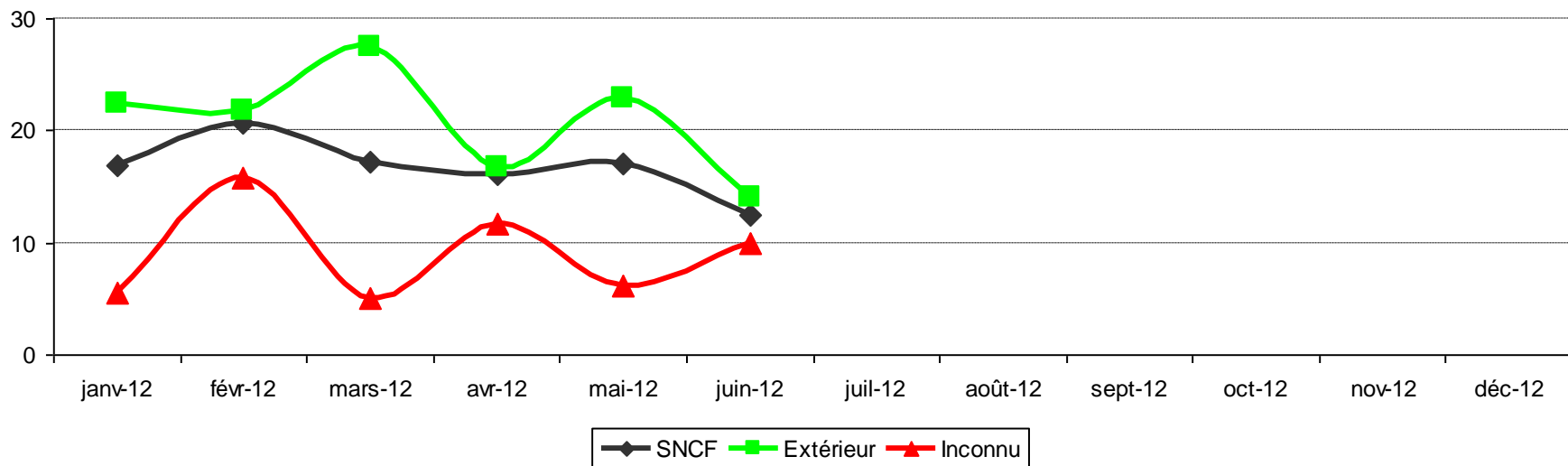
Comparaison des temps moyen de retard 2012 vs 2011



- Sur le mois de Juin 2012, les temps de retard moyens sont comparables à ceux de 2011 avec une légère dégradation.

Synthèse globale de la ligne Bernay Paris

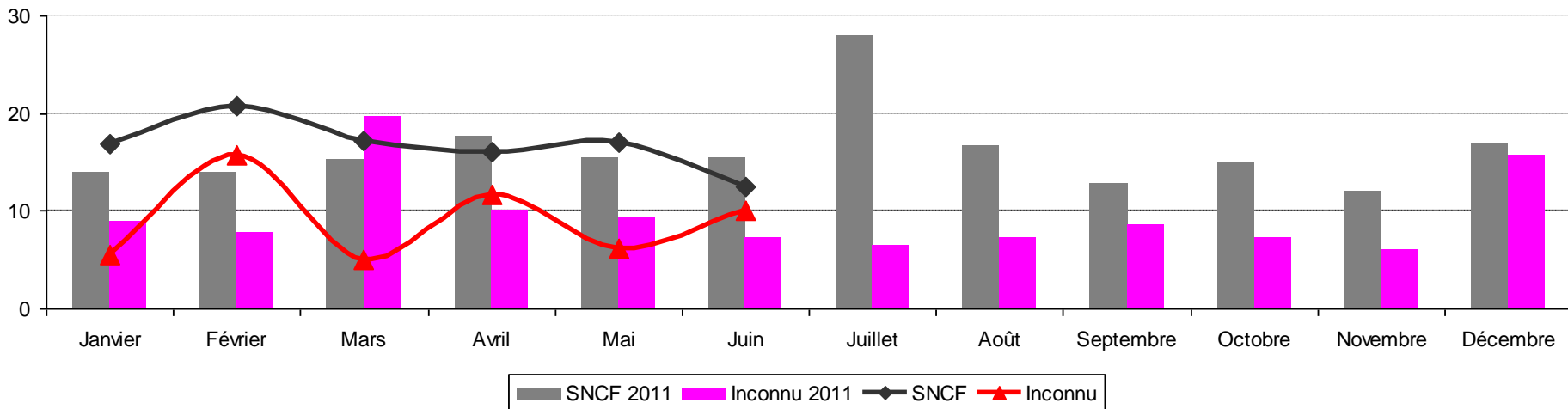
Evolution des temps moyens de retard par cause



- Les temps moyens de retard par type de causes connues sont de 12 minutes. Les courbes ont une tendance à la baisse.
- Les retards pour cause inconnue ont leur temps moyen qui remonte à 10 minutes.

Synthèse globale de la ligne Bernay Paris comparaison à 2011

Comparaison des temps moyens de retard SNCF et Inconnues 2012 vs 2011



- Sur Juin, les temps moyens de retard pour cause SNCF redescendent à un niveau inférieur à celui constaté en 2011. Ils se situent à environ 10 minutes
- Les temps moyens de retard sans explication remontent à 10 minutes et sont moins bons qu'en 2011

merci