

Analyse des retards de la Ligne Bernay - Caen

Juin 2012

Source:  SNCF Direct : L'info en temps réel

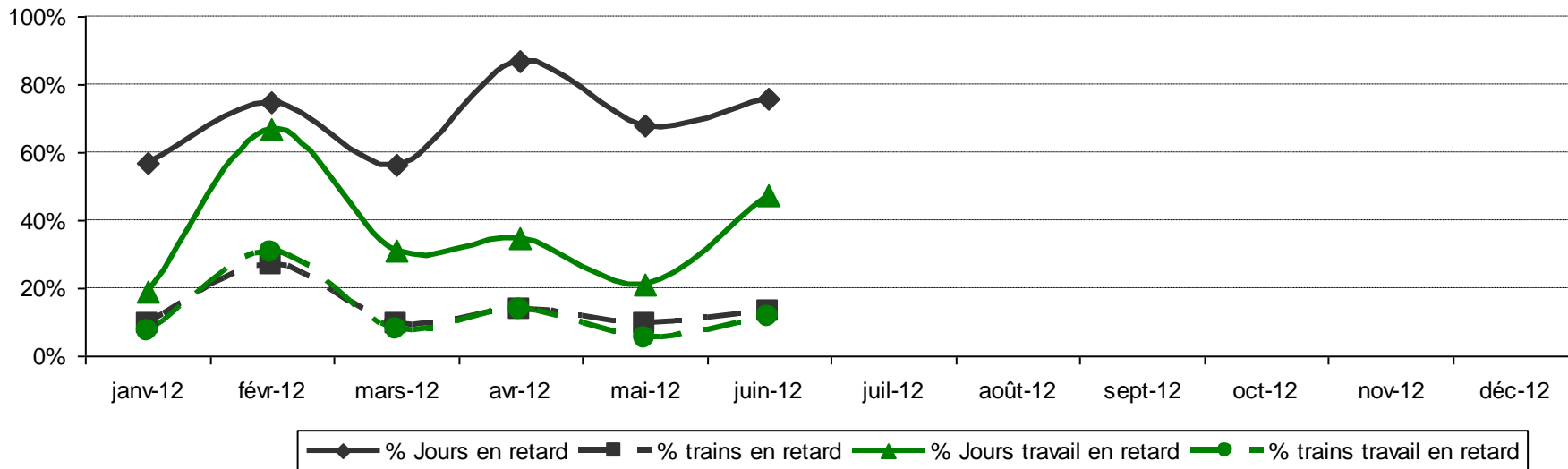
ter

InTercités

Faits marquants

Sens Bernay vers Caen

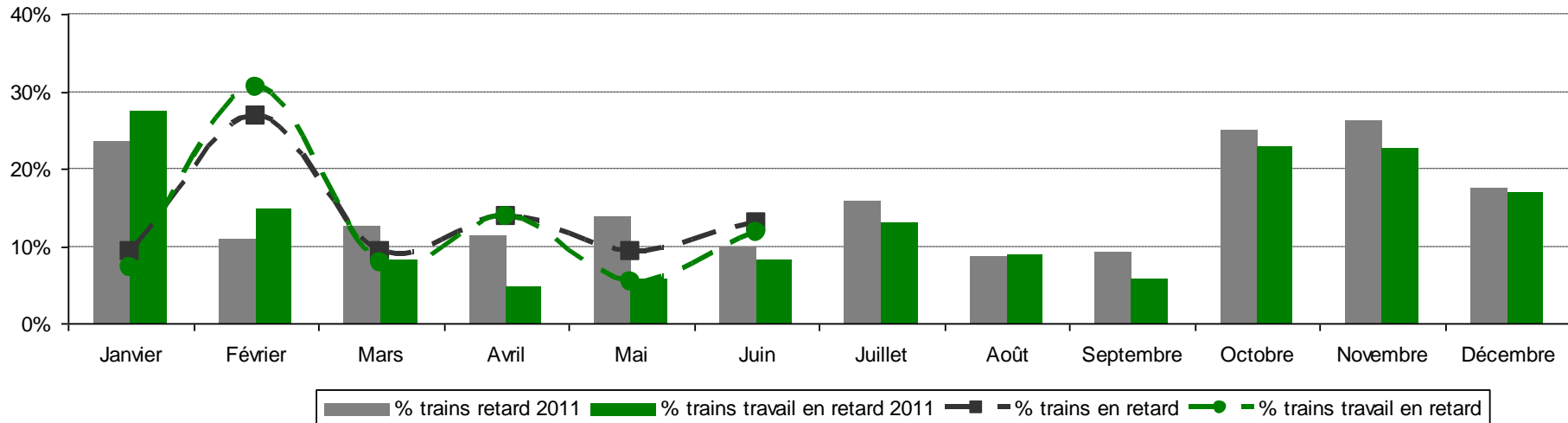
Evolution des retards en 2012



- En Juin, 13% des trains sont arrivés en retard. 76% des jours observés ont eu au moins un retard. Le temps moyen d'un retard est de 11 minutes
- Pour les abonnés prenant le train pour se rendre à leur travail, 12% trains ont eu un retard impactant 47% des jours observés. La moyenne d'un retard est de 14 minutes.
- En comptant uniquement les retards supérieurs à 10 minutes, 6% des trains sont arrivés en retard ; 64% des jours observés ont eu au moins un retard supérieur à 10 minutes. Le temps moyen des retards est de 23 minutes.

Sens Bernay vers Caen

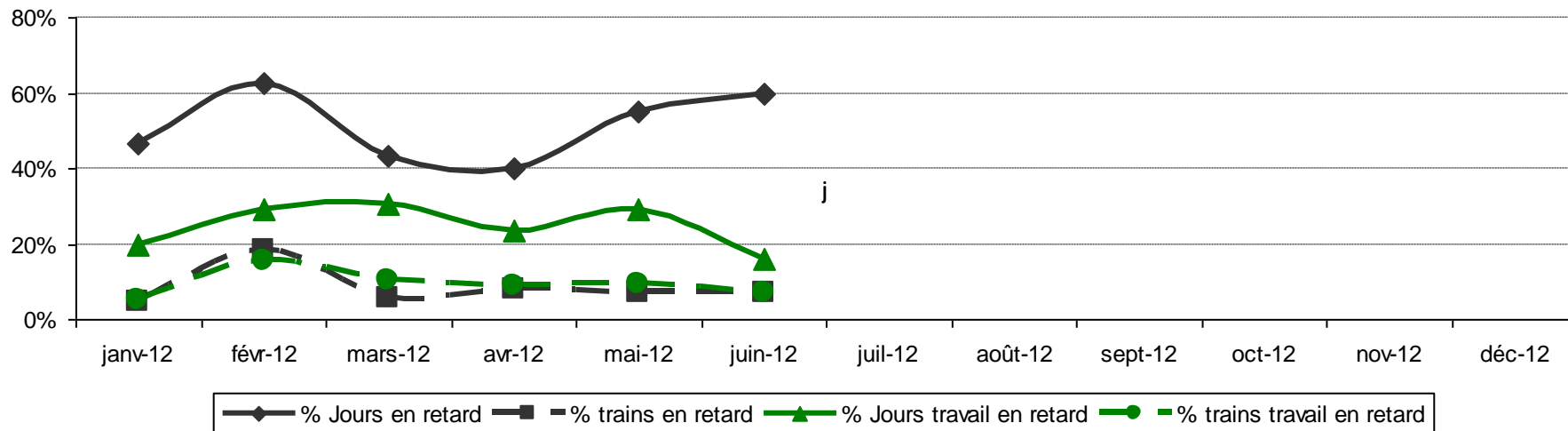
Comparaison des retards 2012 vs 2011



- Les résultats de Juin se dégradent légèrement et restent dans une fourchette de 10 à 15%
- Les résultats de 2012 sont légèrement supérieurs à ceux de 2011

Sens Caen vers Bernay

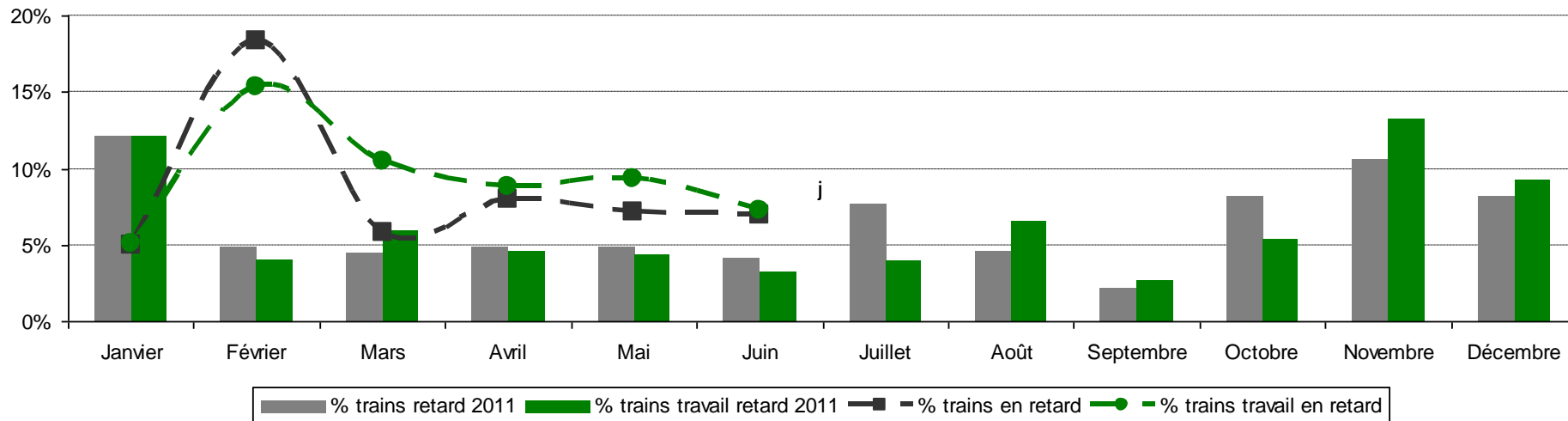
Evolution des retards en 2012



- Sur le mois de Juin, hormis le taux de jours en retard, les résultats restent stables ou s'améliorent légèrement : 7% des trains sont arrivés en retard et 60% des jours observés ont eu au moins un train en retard.
- Le temps moyen d'un retard est de 14 minutes.
- Pour les abonnés, 7% des trains sont arrivés en retard impactant 16% des jours observés.
- Le temps moyen de retard est de 18 minutes.
- Si l'on considère les retards de 10 minutes et plus, 4% des trains sont arrivés en retard, causant des désagréments pendant 44% des jours observés. Le temps moyen d'un retard est de 25 minutes

Sens Caen vers Bernay

Comparaison des retards 2012 vs 2011



- Par rapport à 2011, nous ne constatons pas d'amélioration sur le taux de trains en retard.
- Sur 2012, les résultats restent relativement stables

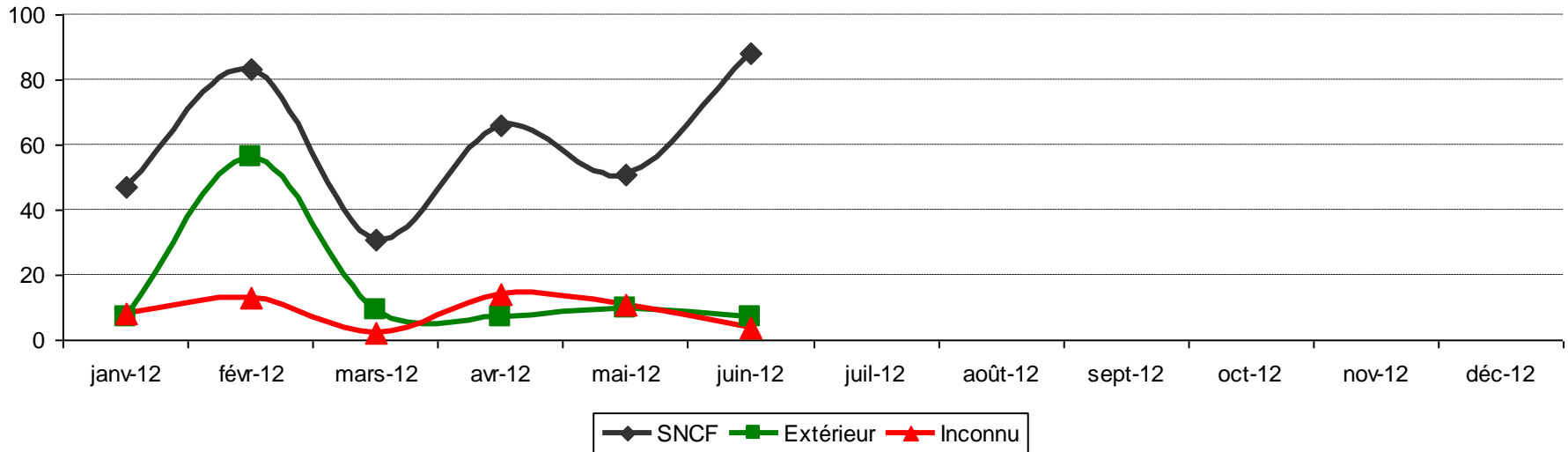
Synthèse globale du mois de Juin sur la ligne Bernay Caen

- Données calculées sur les retards de 5 minutes et plus (UGB)
 - Taux de retard : 10% des trains
 - Taux de retard pour les abonnés : 9% des trains
 - Temps total des retards : 14 heures et 15 minutes
 - Temps de retard moyen pour les abonnés : 21 minutes par jour de travail

- Données calculées sur les retards de 10 minutes et plus (SNCF)
 - 5% des trains sont arrivés en retard
 - Pour les abonnés le taux de trains en retard est de 6%
 - Le temps total des retards cumulé sur Avril est de 13h et 15 minutes
 - Pour les abonné, le retard moyen est 28 minutes par jour de travail

Synthèse globale de la ligne Bernay Caen

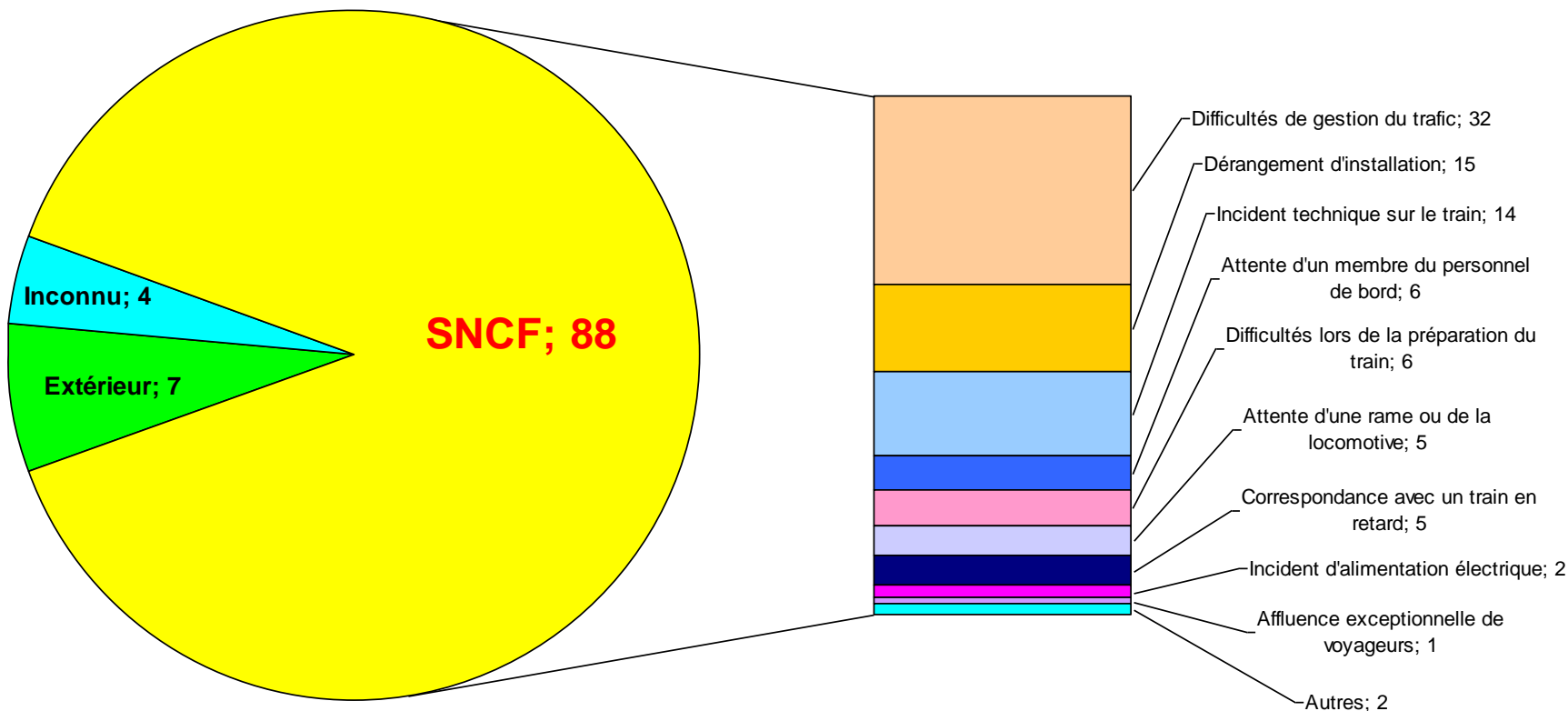
Evolution des causes de retard par type de cause



- Sur le mois, les causes de retard liées à des incidents SNCF représente 89% soit 88 sur 99 comptabilisés.
- Après une légère amélioration en mai, les causes de retard dues à la SNCF redeviennent très importantes.

Synthèse globale de la ligne Bernay Caen

Synthèse Juin 2012 des retards avec détail causes SNCF



Synthèse globale de la ligne Bernay Caen

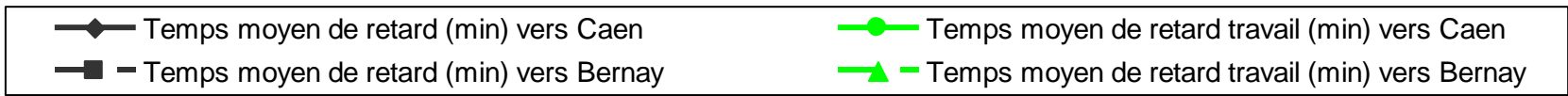
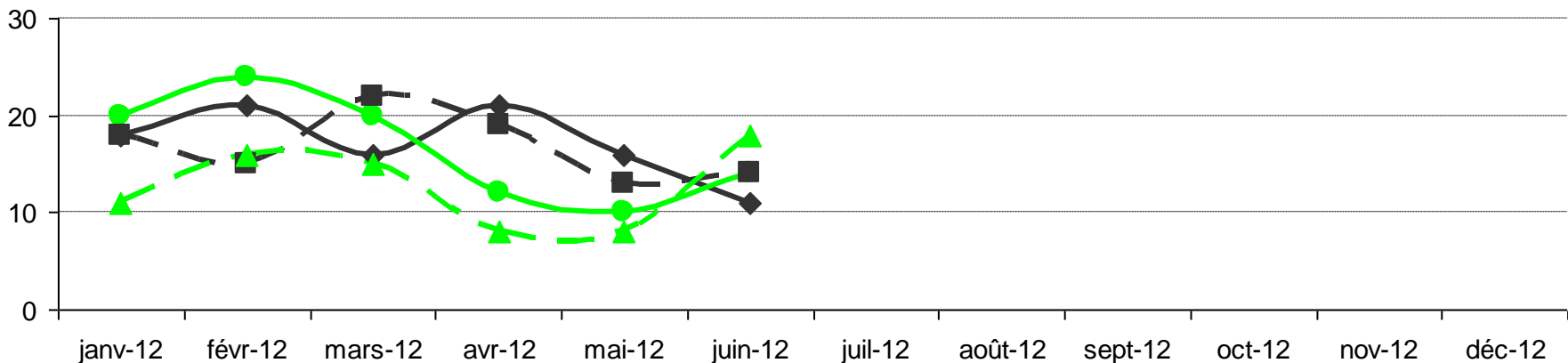
Comparaison des causes de retard SNCF et extérieures 2012 vs 2011



- En Juin, par rapport à 2011, nous ne constatons pas d'amélioration sur les causes de retard SNCF. Ce mois-ci étant le plus mauvais mois de l'année en cours.
- Par rapport à 2011, la principale cause de retard est identique ; difficulté de gestion du trafic.
- Les retards pour cause extérieures restent à un niveau très faible comparable à celui de 2011.

Synthèse globale de la ligne Bernay Caen

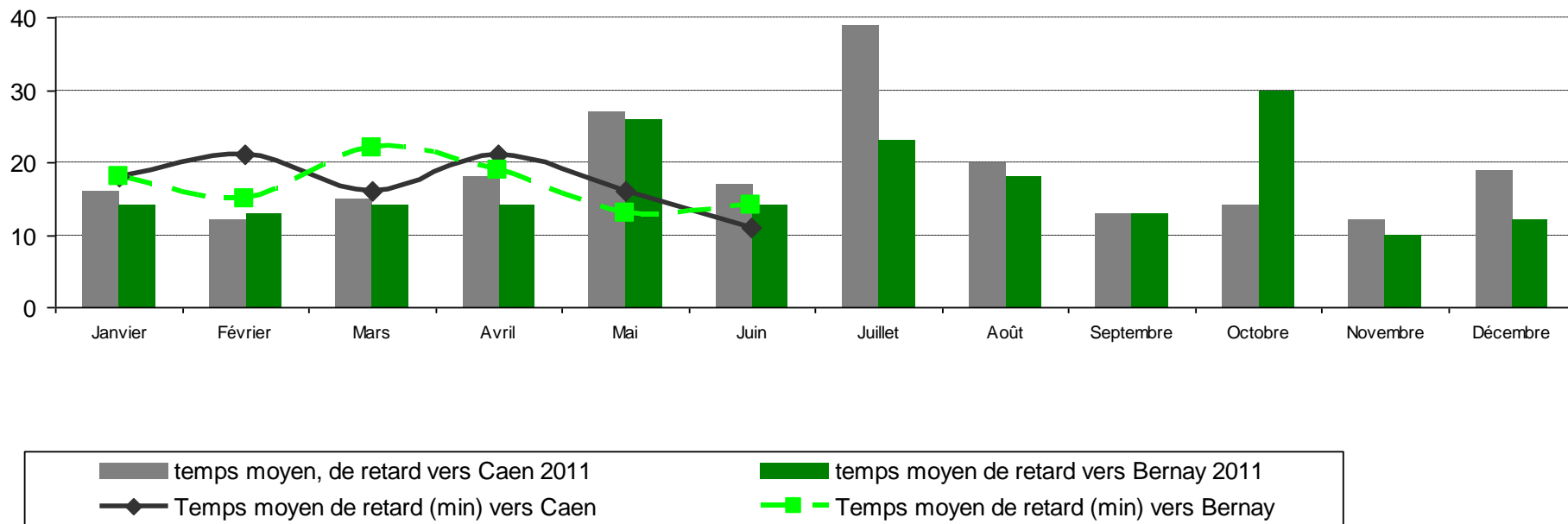
Evolution des temps moyen de retard



- Globalement, la tendance à la diminution des temps moyens de retard observée ces derniers mois semble se confirmer.
- En revanche, Pour ceux qui utilisent le train pour se rendre à leur travail, l'embellie de ces 3 derniers mois ne se confirme pas

Synthèse globale de la ligne Bernay Caen ; comparaison à 2011

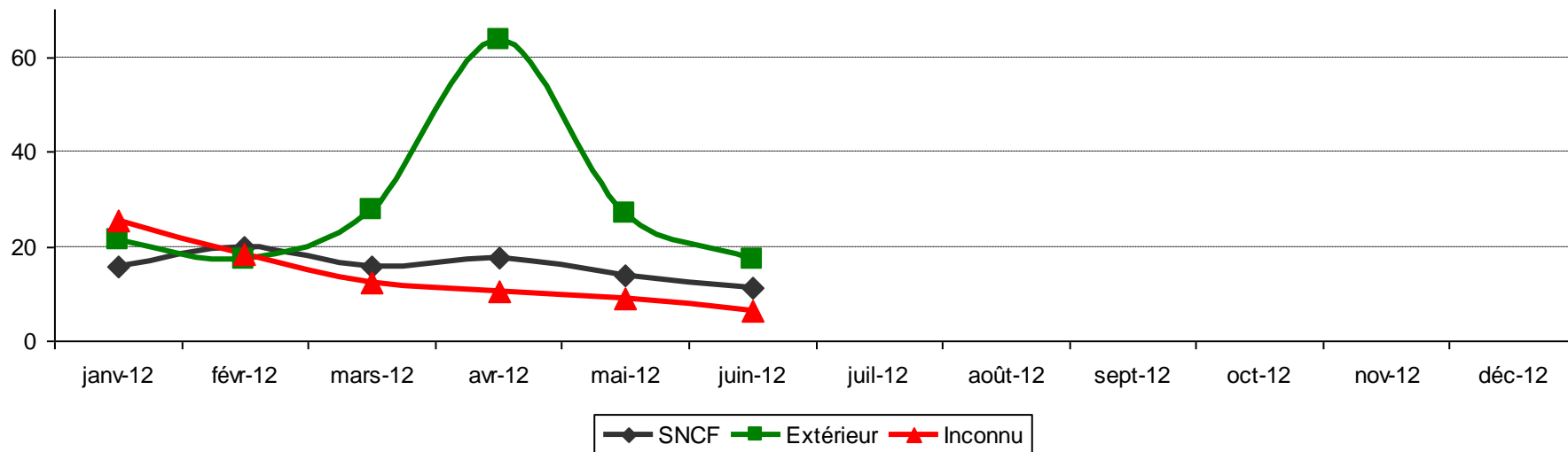
Comparaison des temps moyen de retard 2012 vs 2011



- Sur le mois de Juin 2012, les temps de retard moyens sont légèrement meilleurs que ceux de 2011.
- La tendance globale des retards est à la baisse.

Synthèse globale de la ligne Bernay Caen

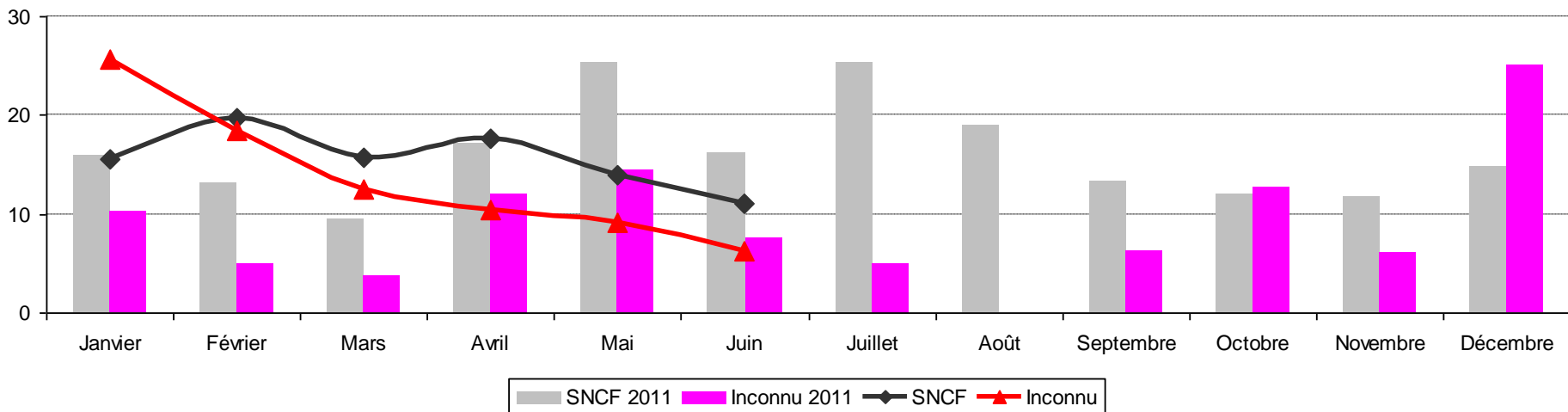
Evolution des temps moyens de retard par cause



- Les temps moyens de retard pour cause SNCF se stabilise sous la barre des 20 minutes et poursuit la diminution observée les 3 derniers mois
- Après un mauvais mois d'Avril, le temps moyen de retard pour cause extérieure revient dans la tendance moyenne aux environ de 20 minutes

Synthèse globale de la ligne Bernay Caen comparaison à 2011

Comparaison des temps moyens de retard SNCF et Inconnues 2012 vs 2011



- Sur Juin, les temps moyens de retard pour cause SNCF sont inférieurs à ceux constatés en 2011. Ils se situent sous les 15 minutes
- Les temps moyens de retard sans explication sont inférieurs à 10 minutes. Ces temps sont sensiblement identiques à ceux de 2011

merci