

Analyse des retards de la Ligne Bernay - Rouen

Avril 2012

Source:  **SNCF Direct : L'info en temps réel**

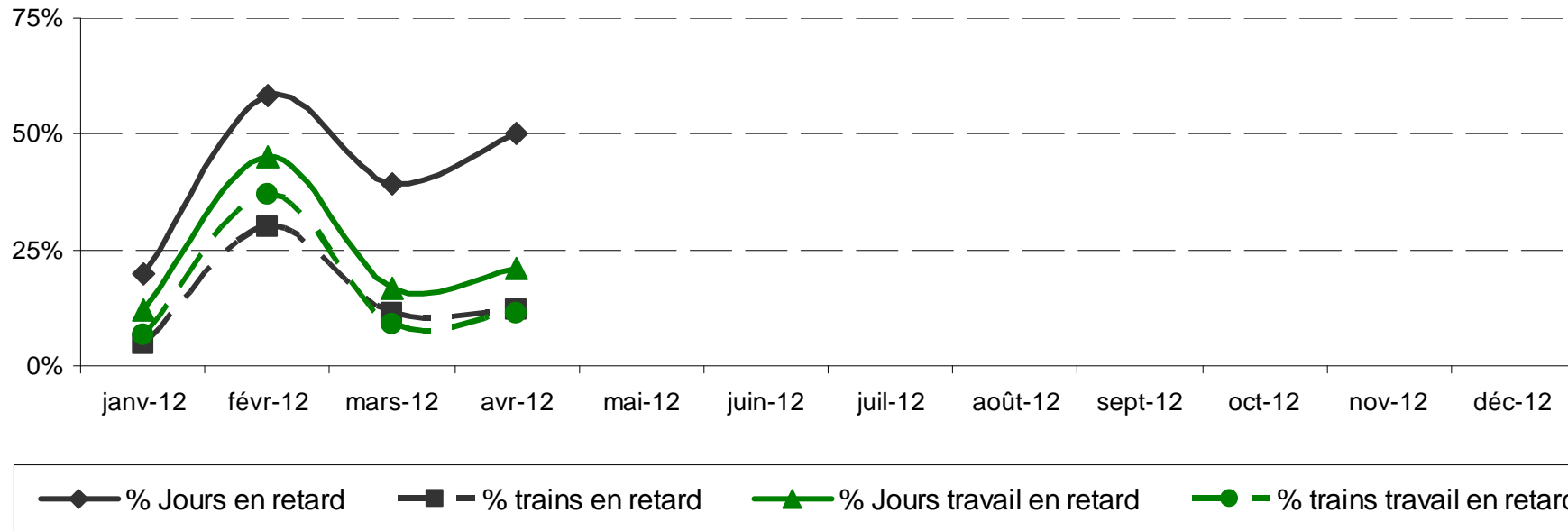
ter

In  *tercités*

Faits marquants

Sens Bernay vers Rouen

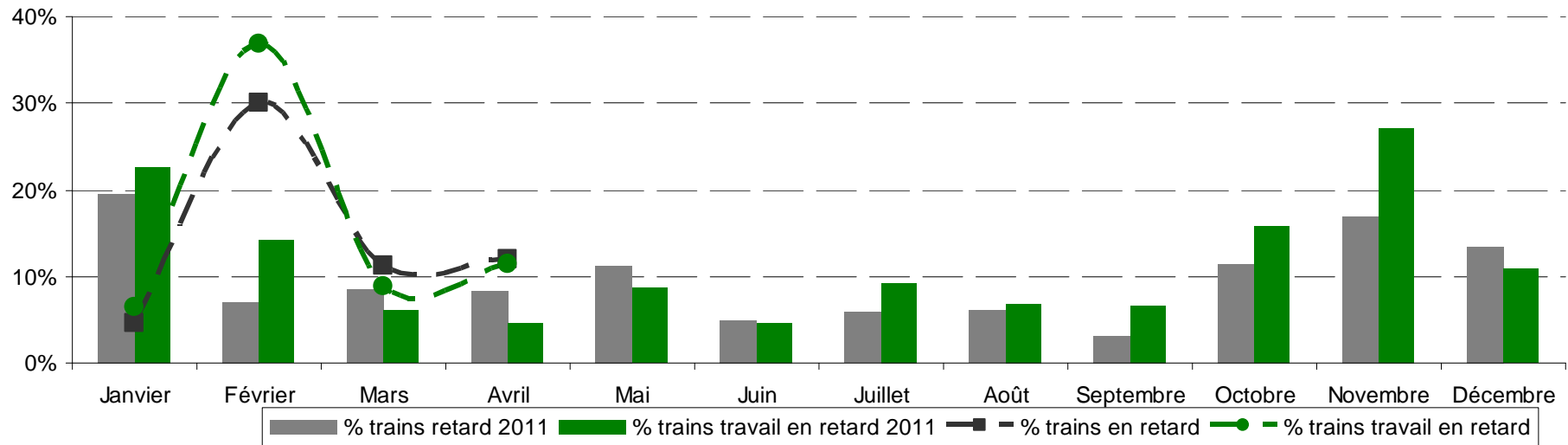
Evolution des retards



- En Avril, 12% des trains sont arrivés en retard. 50% des jours observés ont eu au moins un retard. Le temps moyen d'un retard est de 16 minutes
- Pour les abonnés prenant le train pour se rendre à leur travail, 11% trains ont eu un retard impactant 21% des jours observés. La moyenne d'un retard est de 13 minutes.
- En exceptant les retards à 5 minutes, 7% des trains sont arrivés en retard ; 37% des jours observés ont eu au moins un retard de plus de 5 minutes. Le temps moyen des retards est de 25 minutes.

Sens Bernay vers Rouen

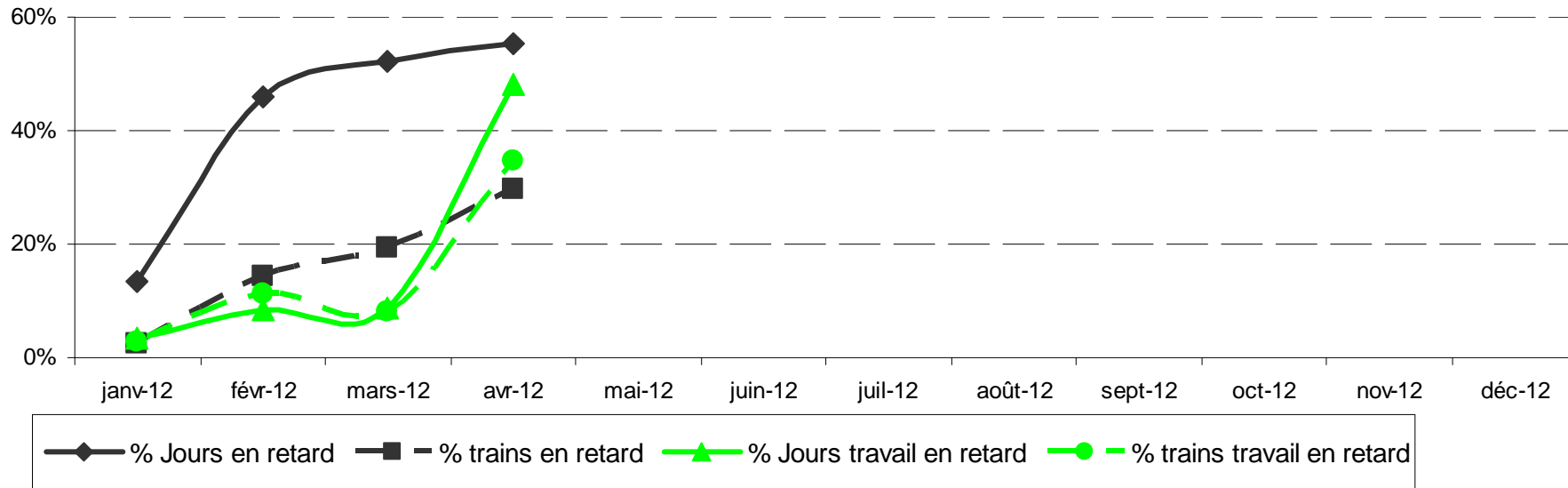
Comparaison des retards 2012 vs 2011



- Hormis le mois de janvier, les résultats de 2012 sont moins bons qu'en 2011

Sens Rouen vers Bernay

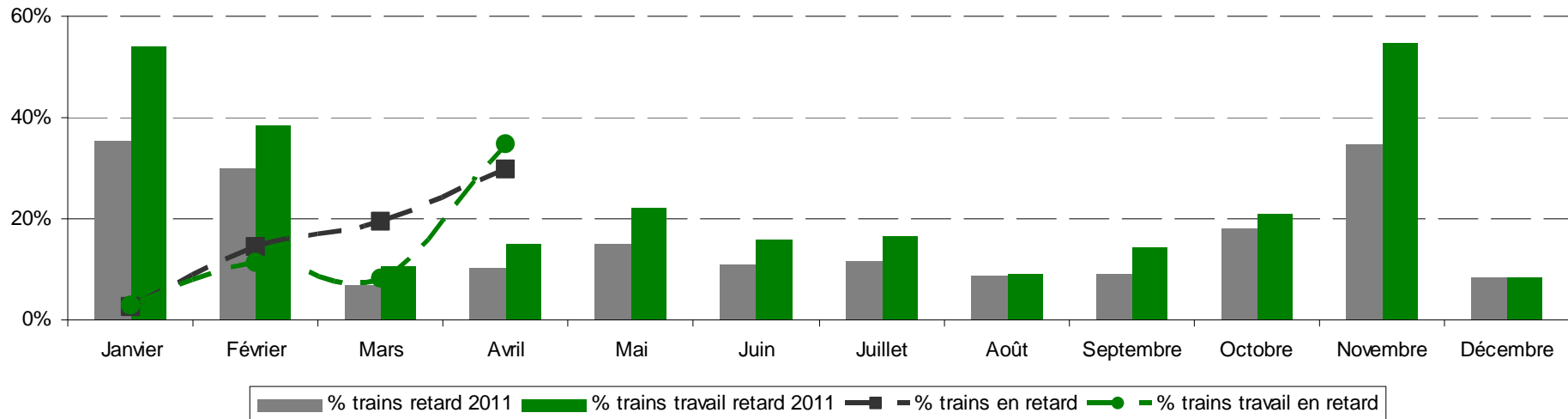
Evolution des retards



- Les taux de trains en retard sont en continuelle hausse depuis le début de l'année..
- En avril, 30% des trains sont arrivés en retard impactant 55% des jours observés.
- Le temps moyen d'un retard est de 9 minutes.
- Pour les abonnés, 35% des trains sont arrivés en retard impactant 48% des jours observés.
- Le temps moyen de retard est de 8 minutes.
- Si l'on excepte les retard à 5 minutes, 13% des trains sont arrivés en retard, causant des désagréments pendant 45% des jours observés. Le temps moyen d'un retard est de 18 minutes

Sens Rouen vers Bernay

Comparaison des retards 2012 vs 2011



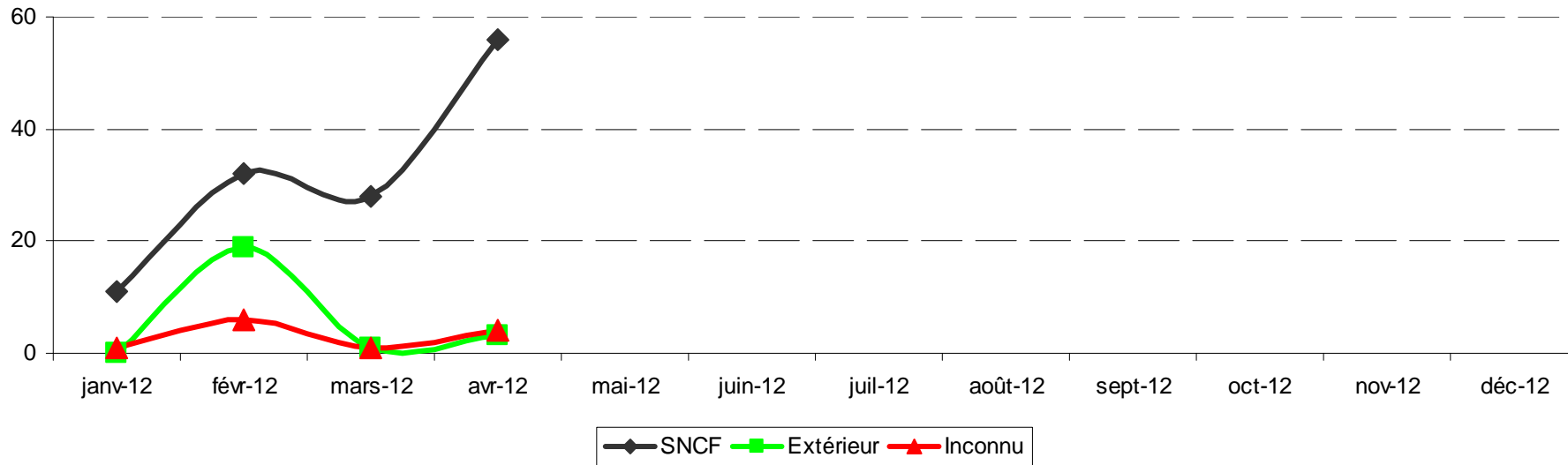
- Par rapport à 2011, nous ne constatons pas d'amélioration sur le taux de trains en retard.
- Le mois d'avril arrive au niveau des premiers mois de 2011 qui étaient mauvais.

Synthèse globale du mois d'Avril sur la ligne Bernay Rouen

- Taux de retard : 20% des trains
 - Taux de retard pour les abonnés : 24% des trains
 - Temps total des retards : 11 heures et 405 minutes
 - Temps de retard moyen pour les abonnés : 11 minutes par jour de travail.
-
- En exceptant les retards à 5 minutes
 - 9% des trains sont arrivés en retard
 - Pour les abonnés le taux de trains en retard est de 10%
 - Le temps total des retards cumulé sur Avril est de 10h et 20 minutes
 - Pour les abonné, le retard moyen est 17 minutes par jour de travail

Synthèse globale de la ligne Bernay Rouen

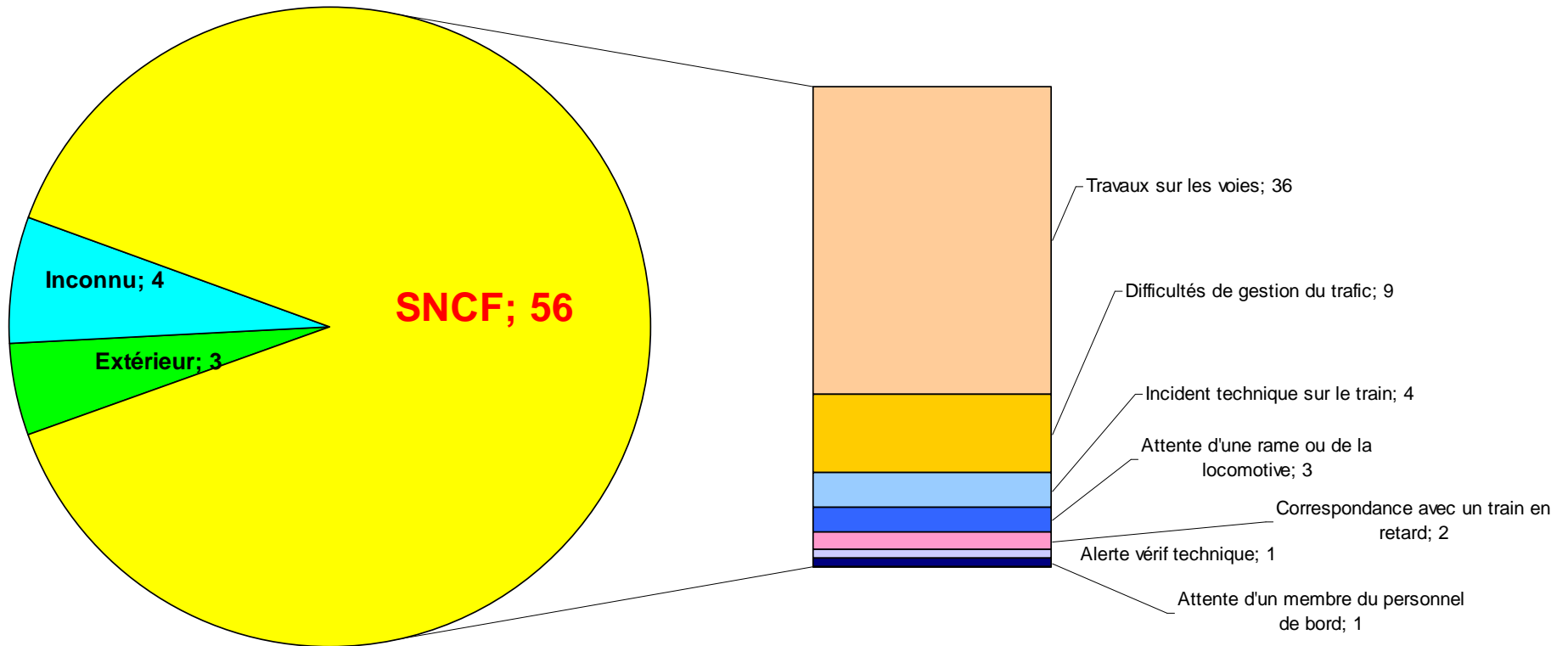
Evolution des causes de retard par type de cause



- Sur le mois, les causes de retard liées à des incidents SNCF représente 89% soit 56 sur 63 comptabilisés.
- Après un mois de mars qui semblait annoncer une amélioration, le nombre des causes de retard SNCF repart à la hausse
- Les autres types de cause de retard sont à un niveau très bas

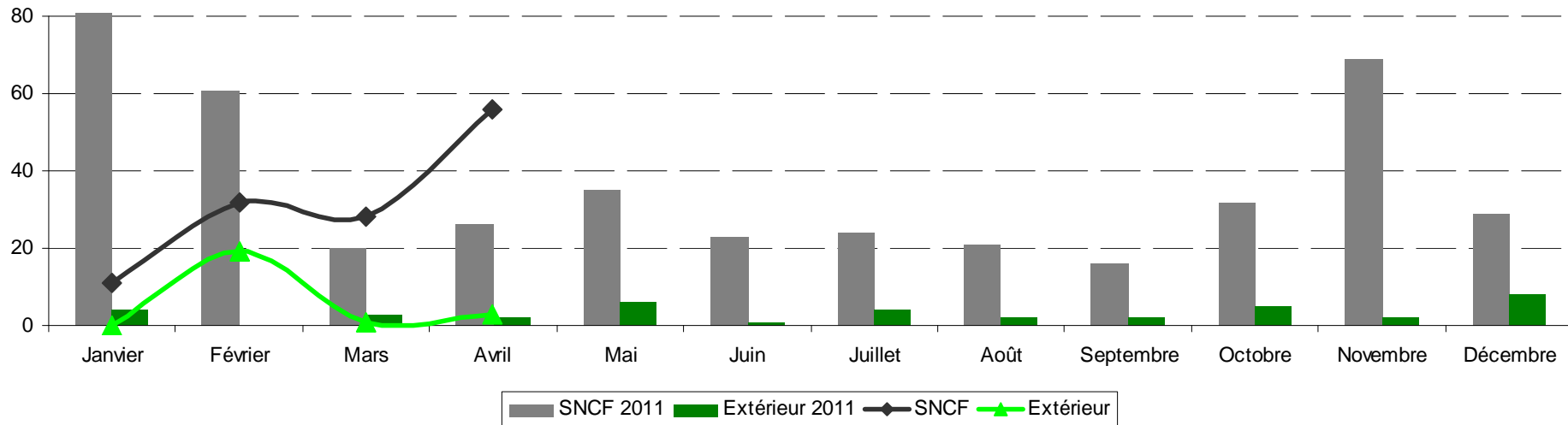
Synthèse globale de la ligne Bernay Rouen

Synthèse Avril 2012 des retards avec détail causes SNCF



Synthèse globale de la ligne Bernay Rouen

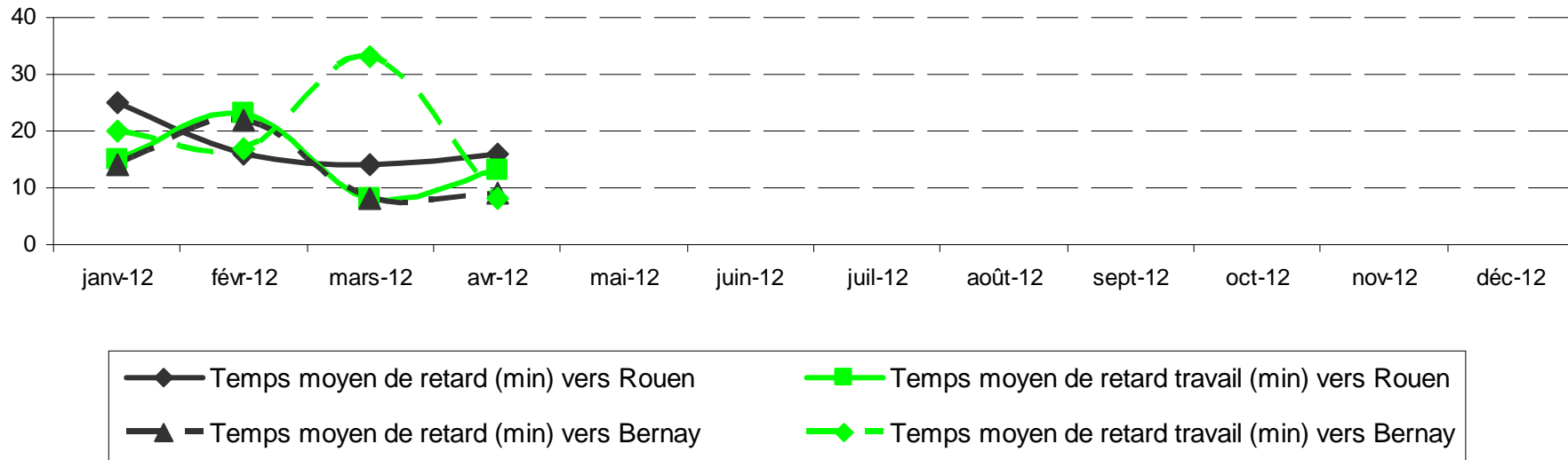
Comparaison des causes de retard SNCF et extérieures 2012 vs 2011



- En avril, par rapport à 2011, nous ne constatons pas d'amélioration sur les causes de retard SNCF.
- Par rapport à 2011, la principale cause de retard est identique ; difficulté de gestion du trafic.
- Les retards pour cause extérieures restent à un niveau très faible, équivalent à celui de 2011.

Synthèse globale de la ligne Bernay Rouen

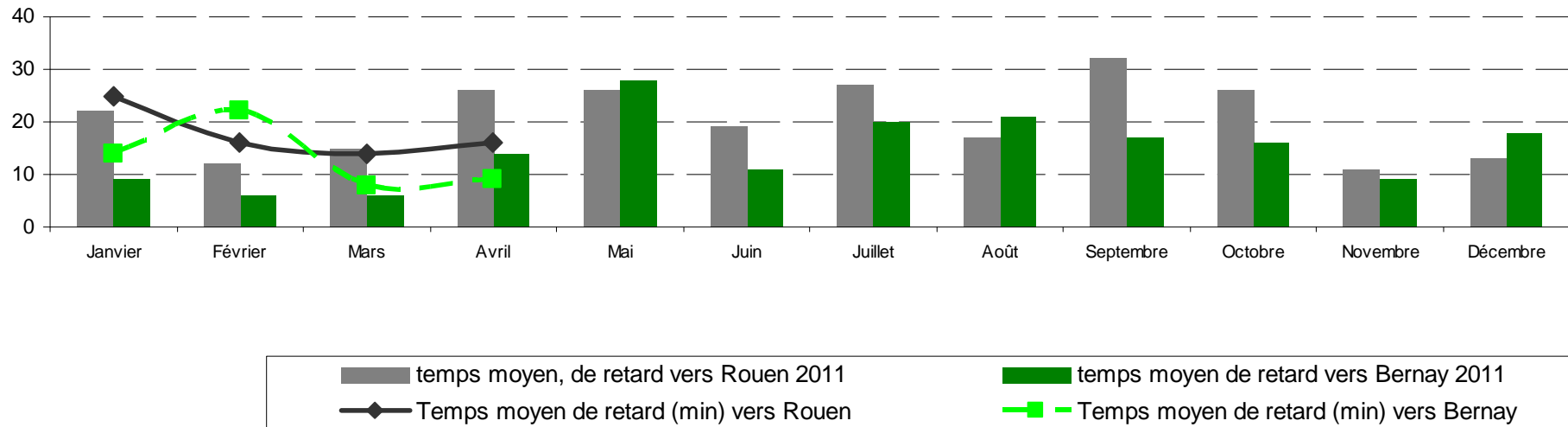
Evolution des temps de retard



- Le temps moyen de retard sont sur une tendance baissière
 - Avoisinant les 15 minutes dans le sens Bernay → Rouen
 - Sous les 10 minutes dans le sens Rouen → Bernay
- Pour les abonnés, le temps de retard moyen est proche de 10 minutes

Synthèse globale de la ligne Bernay Rouen ; comparaison à 2011

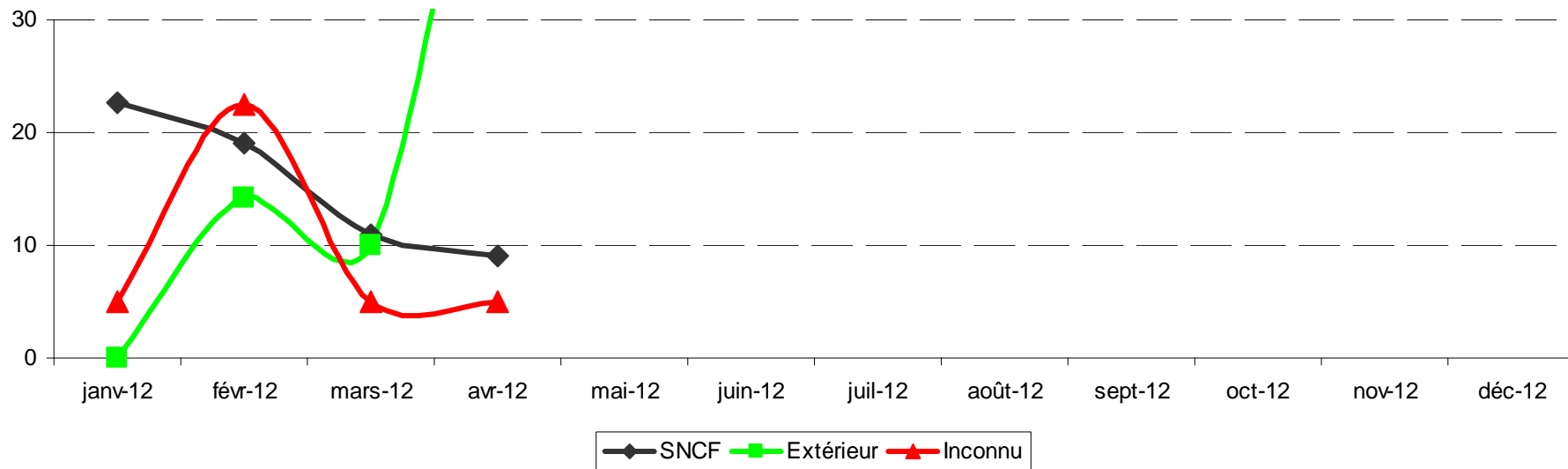
Comparaison des temps moyen de retard 2012 vs 2011



- Sur le mois d'avril 2012, les temps de retard moyens sont inférieurs à ceux de 2011.
- Depuis 2 mois, on constate une nette diminution des temps moyens de retard surtout dans le sens vers Bernay

Synthèse globale de la ligne Bernay Rouen

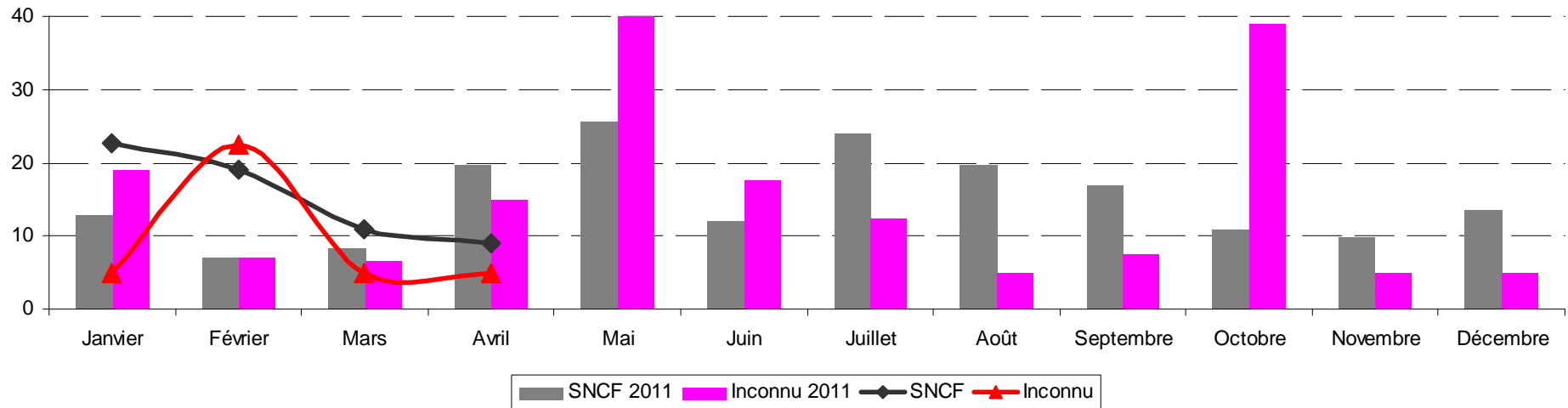
Evolution des temps moyens de retard par cause



- Les temps moyens de retard pour cause SNCF sont sur une tendance à la baisse depuis le début de l'année. Ils sont sous les 10 minutes
- Le temps moyen de retard pour cause extérieure est de plus d'une heure à cause d'un accident de personnes sur la ligne (retard 2h).

Synthèse globale de la ligne Bernay Rouen comparaison à 2011

Comparaison des temps moyens de retard SNCF et Inconnues 2012 vs 2011



- Sur Avril, les temps moyens de retard pour cause SNCF sont inférieurs à ceux constatés en 2011. Ils se situent aux environs de 10 minutes
- Les temps moyens de retards sans explication suivent la même tendance : environ 5 minutes.
- Ces temps moyens sont environ divisés par 2 par rapport à ceux de 2011

merci