

# Analyse des retards de la Ligne Bernay - Paris

Avril 2012

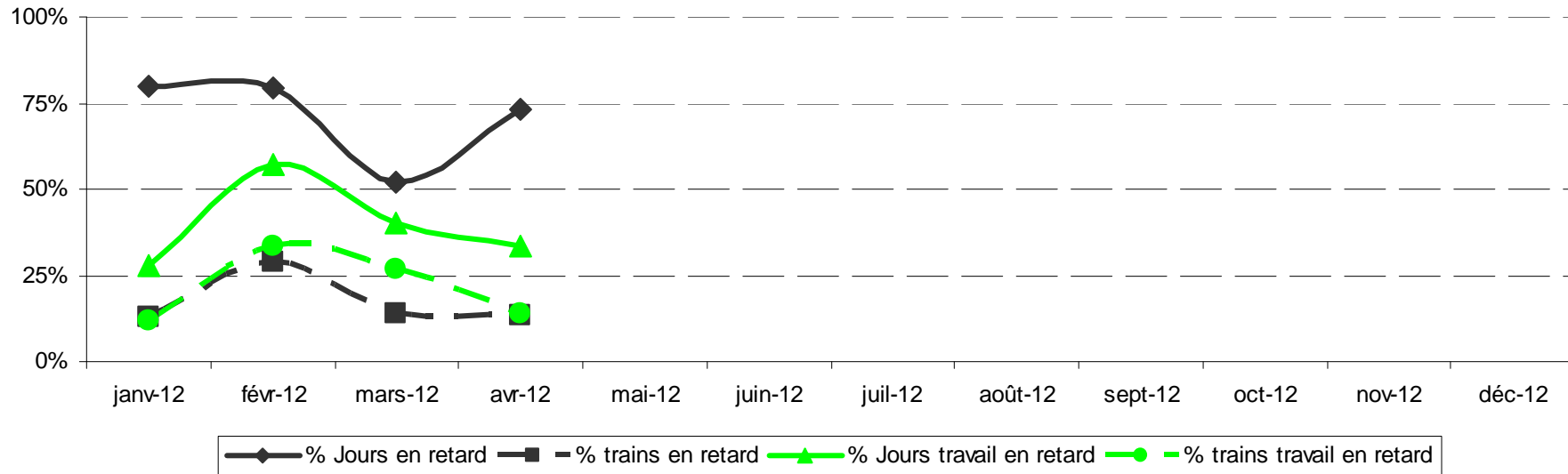
Source:  **SNCF Direct : L'info en temps réel**

*In*tercités

# Faits marquants

# Sens Bernay vers Paris

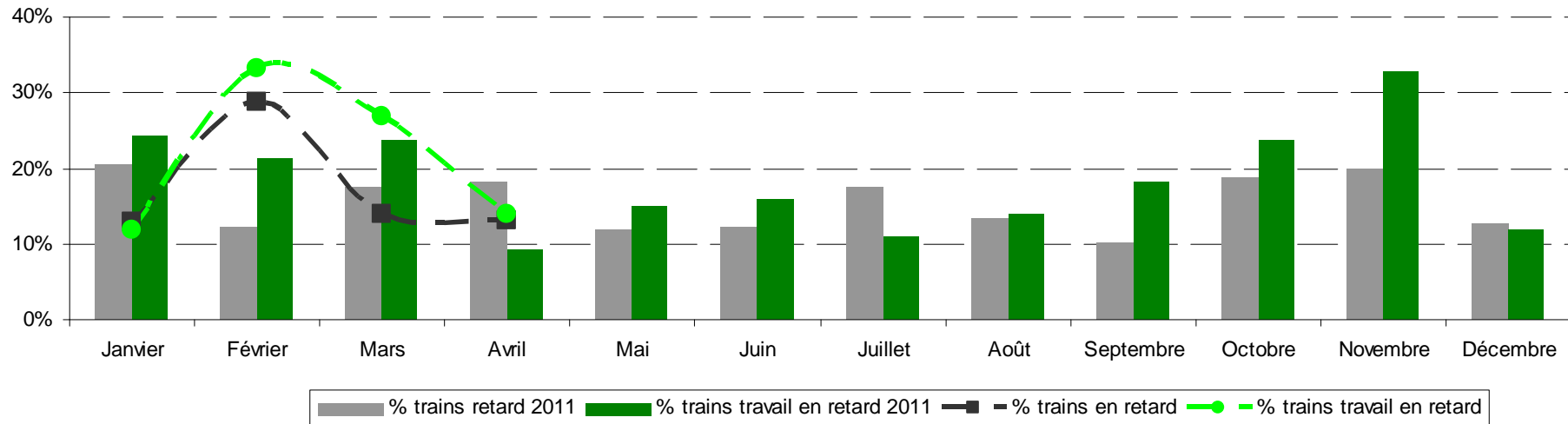
Evolution des retards



- En Avril, 14% des trains sont arrivés en retard. 73% des jours observés ont eu au moins un retard. Le temps moyen d'un retard est de 15 minutes
- Pour les abonnés prenant le train pour se rendre à leur travail, 14% trains ont eu un retard impactant 33% des jours observés. La moyenne d'un retard est de 9 minutes.
- En exceptant les retards à 5 minutes, 6% des trains sont arrivés en retard ; 43% des jours observés ont eu au moins un retard de plus de 5 minutes. Le temps moyen des retards est de 29 minutes.

# Sens Bernay vers Paris

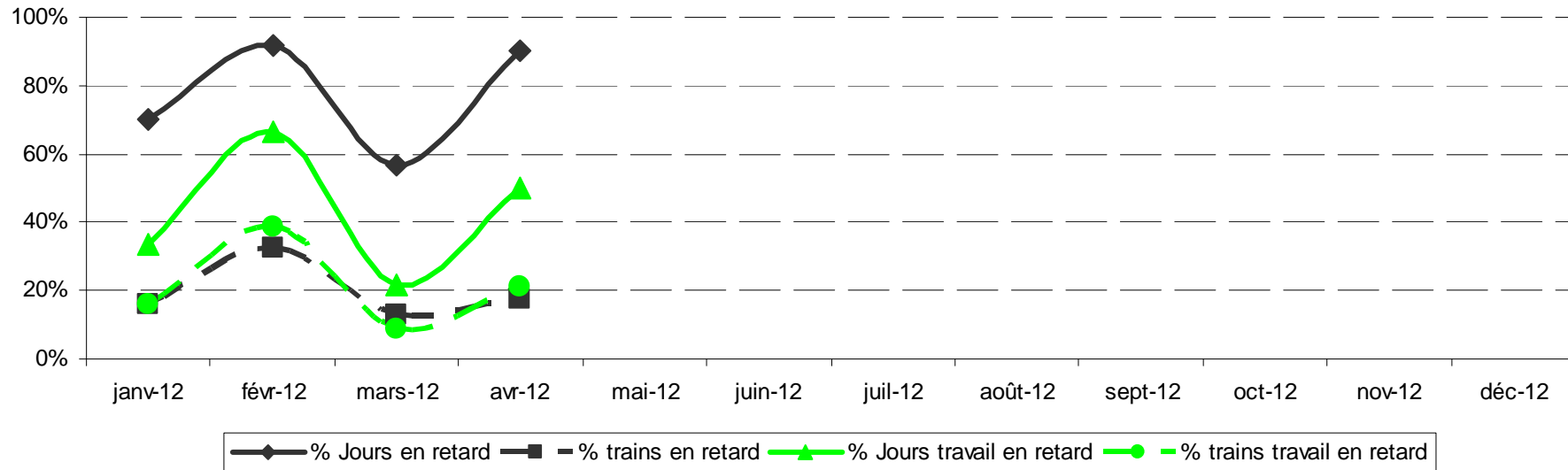
Comparaison des retards 2012 vs 2011



- Globalement sur le mois d'Avril, le pourcentage de trains arrivant en retard s'est amélioré par rapport à 2011.
- Pour les abonnés, les résultats de 2012 sont moins bons qu'en 2011.

# Sens Paris vers Bernay

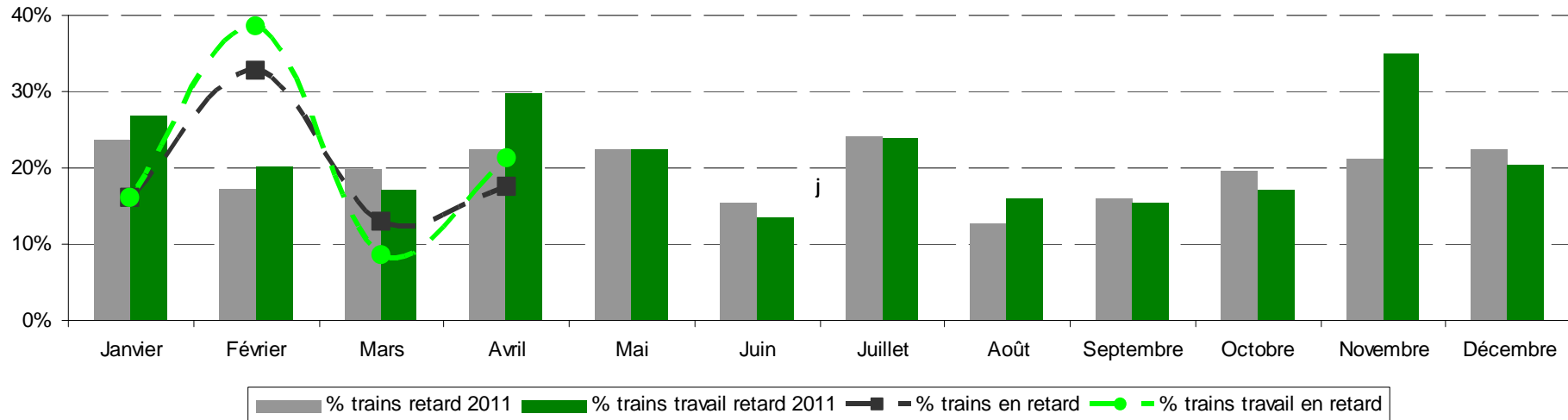
Evolution des retards



- Sur le mois d'Avril, l'ensemble des données se dégradent : 17% des trains sont arrivés en retard et 90% des jours observés ont eu au moins un train en retard.
- Le temps moyen d'un retard est de 21 minutes.
- Pour les abonnés, 21% des trains sont arrivés en retard impactant 50% des jours observés.
- Le temps moyen de retard est de 18 minutes.
- Ces résultats sont les plus mauvais constatés sur l'année.
- Si l'on excepte les retard à 5 minutes, 10% des trains sont arrivés en retard, causant des désagréments pendant 87% des jours observés. Le temps moyen d'un retard est de 38 minutes

# Sens Paris vers Bernay

Comparaison des retards 2012 vs 2011



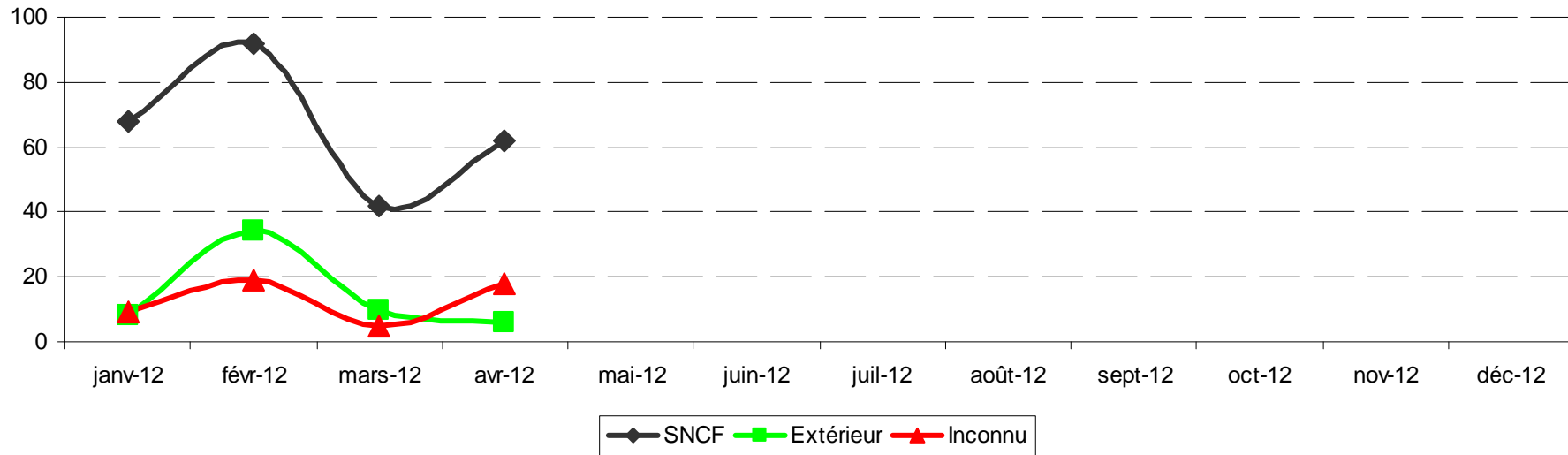
- Par rapport à 2011, les résultats d'Avril sont en amélioration mais présentent une inflexion à la hausse.

## Synthèse globale du mois d'Avril sur la ligne Bernay Paris

- Taux de retard : 15% des trains
  - Taux de retard pour les abonnés : 18% des trains
  - Temps total des retards : 27 heures et 45 minutes
  - Temps de retard moyen pour les abonnés : 15 minutes par jour de travail.
- 
- En exceptant les retards à 5 minutes
  - 8% des trains sont arrivés en retard
  - Pour les abonnés le taux de trains en retard est de 11%
  - Le temps total des retards cumulé sur Avril est de 26h et 25 minutes
  - Pour les abonné, le retard moyen est 23 minutes par jour de travail

# Synthèse globale de la ligne Bernay Paris

Evolution des causes de retard par type de cause

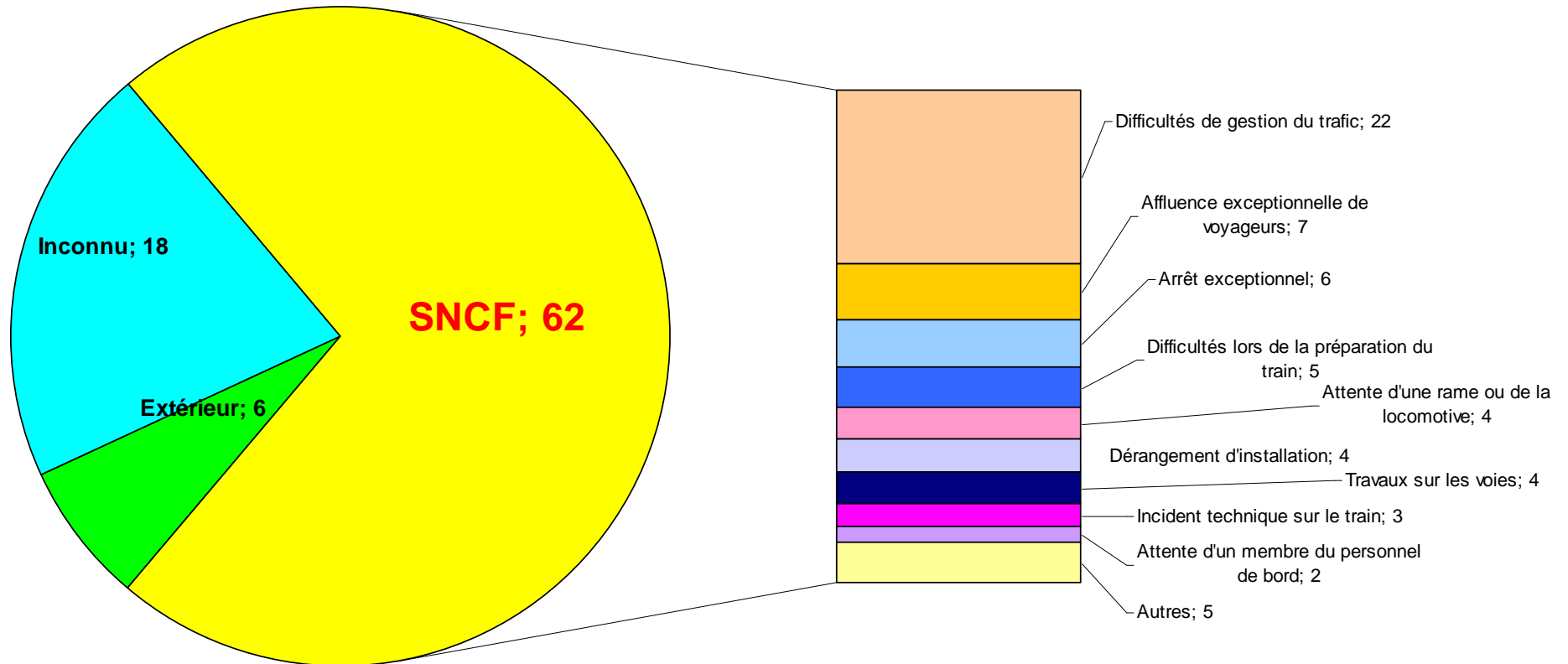


- Sur le mois, les causes de retard liées à des incidents SNCF représente 72% soit 62 sur 86 comptabilisés.
- Après un mois de mars qui annonçait une amélioration, le nombre des causes de retard SNCF repart à la hausse



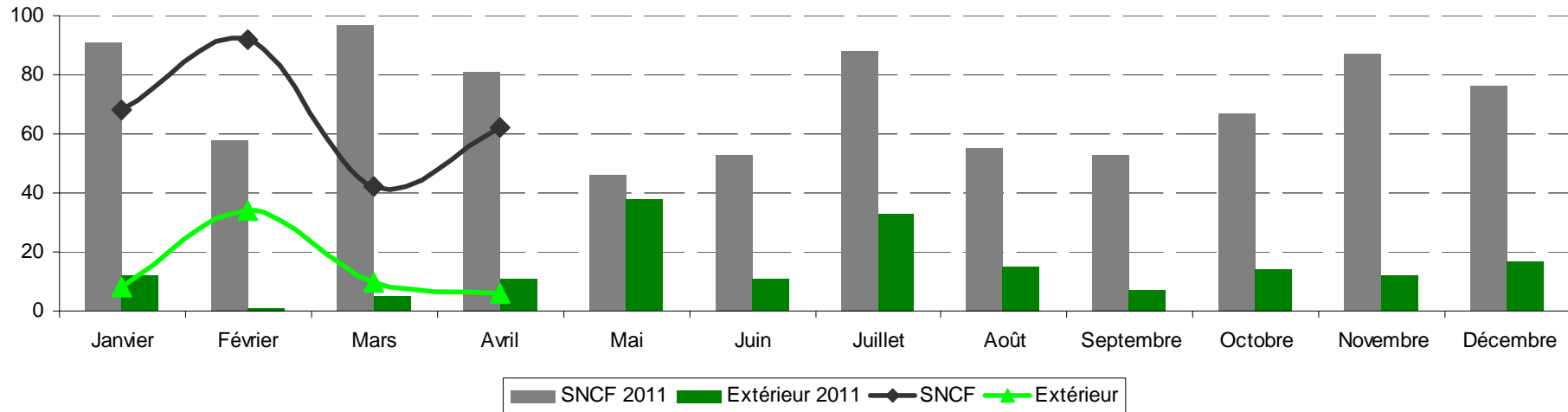
# Synthèse globale de la ligne Bernay Paris

## Synthèse Avril 2012 des retards avec détail causes SNCF



# Synthèse globale de la ligne Bernay Paris

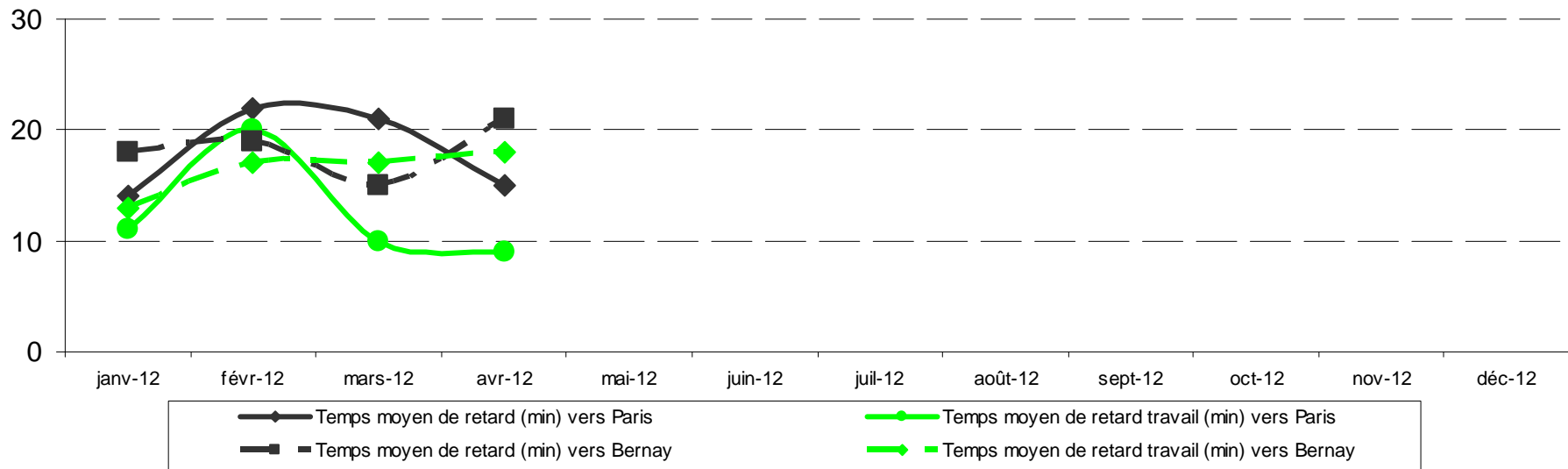
Comparaison des causes de retard SNCF et extérieures 2012 vs 2011



- Malgré un nombre d'incidents SNCF encore important, les résultats de 2012 sont meilleurs qu'en 2011.
- Par rapport à 2011, la principale cause de retard est identique ; difficulté de gestion du trafic.
- Les retards pour cause extérieures restent à un niveau très faible

# Synthèse globale de la ligne Bernay Paris

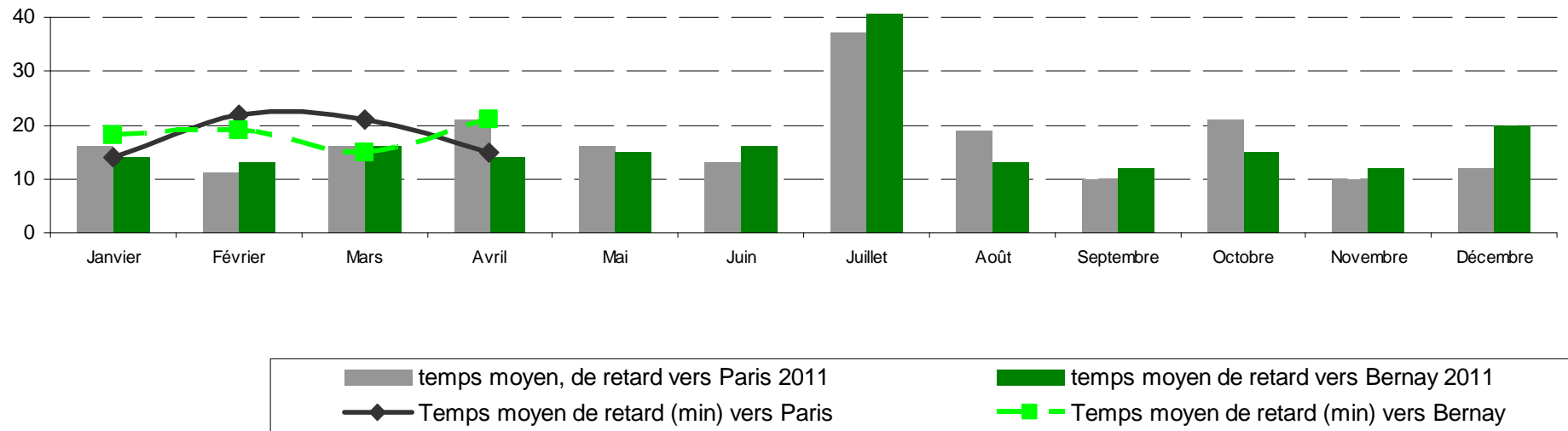
Evolution des temps de retard



- Le temps moyen de retard vers Paris reste au dessus de 20 minutes.
- Seul pour les abonnés, et dans le sens Province -> Paris, le temps de retard moyen est sous les 10 minutes

# Synthèse globale de la ligne Bernay Paris ; comparaison à 2011

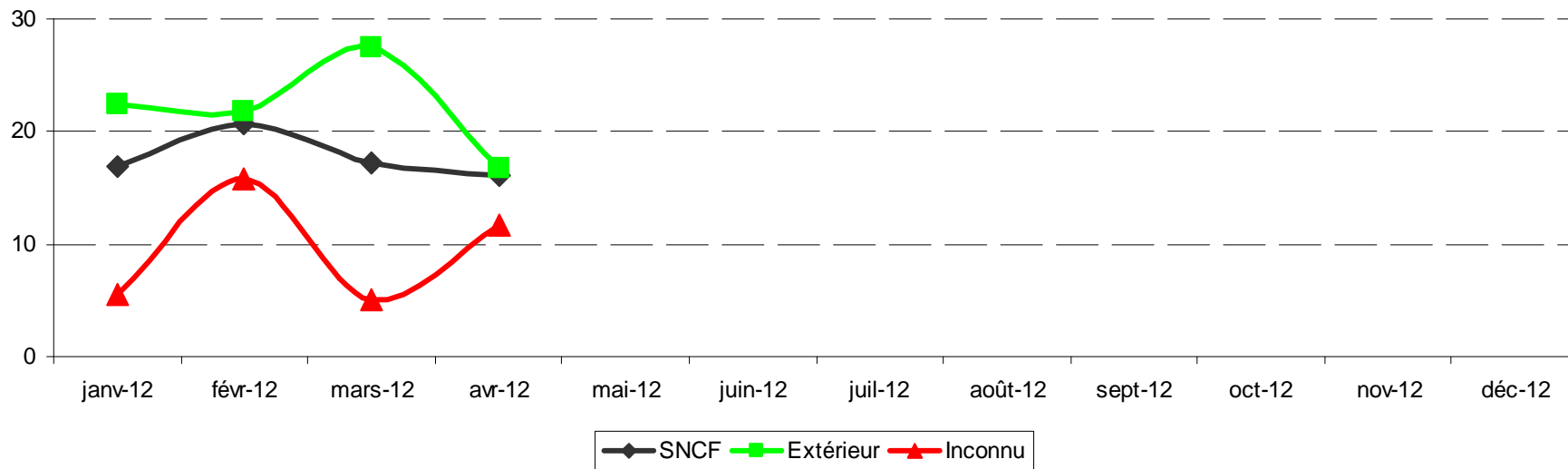
Comparaison des temps moyen de retard 2012 vs 2011



- Sur le mois d'avril 2012, les temps de retard moyens sont inférieurs à ceux de 2011 dans le sens Province ->Paris.
- Dans le sens Paris->Province le retard moyen repart à la hausse avoisinant les 20 minutes

# Synthèse globale de la ligne Bernay Paris

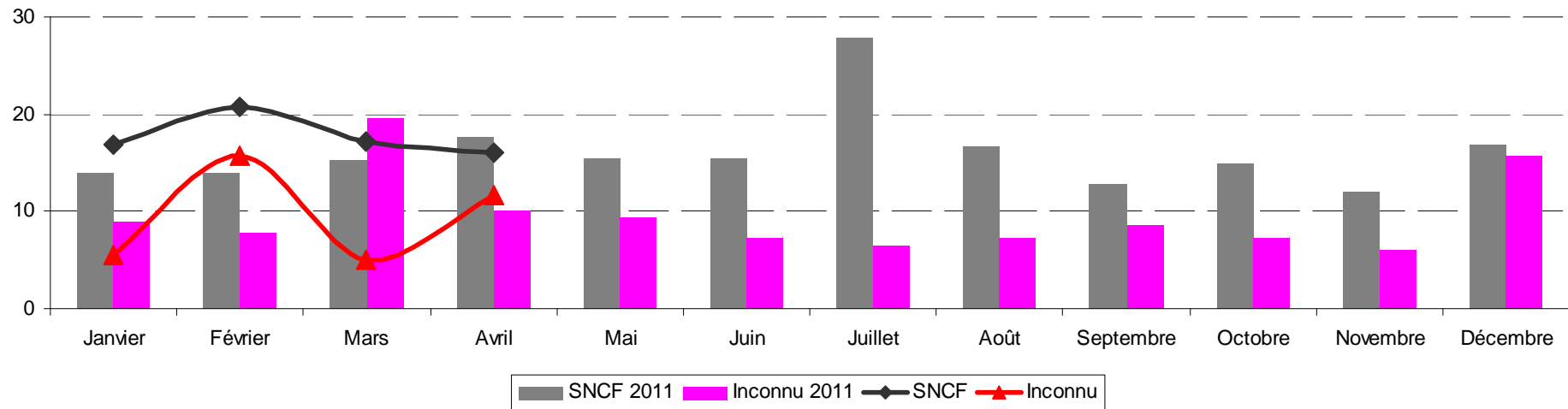
Evolution des temps moyens de retard par cause



- Les temps moyens de retard par type de causes connues sont de 17 minutes. Les courbes ont une tendance baissière qu'il faudrait confirmer les mois prochains
- En revanche les retards pour cause inconnu ont leur temps moyen qui remonte.

# Synthèse globale de la ligne Bernay Paris comparaison à 2011

Comparaison des temps moyens de retard SNCF et Inconnues 2012 vs 2011



- Sur Avril, les temps moyens de retard pour cause SNCF sont légèrement inférieurs à ceux constatés en 2011. Ils se situent au dessus des 15 minutes
- Les temps moyens de retard sans explication sont de plus de 10 minutes et sont moins bons qu'en 2011

merci