

Analyse des retards de la Ligne Bernay - Caen

Avril 2012

Source:  **SNCF Direct : L'info en temps réel**

ter

In  *tercités*

Faits marquants

Sens Bernay vers Caen

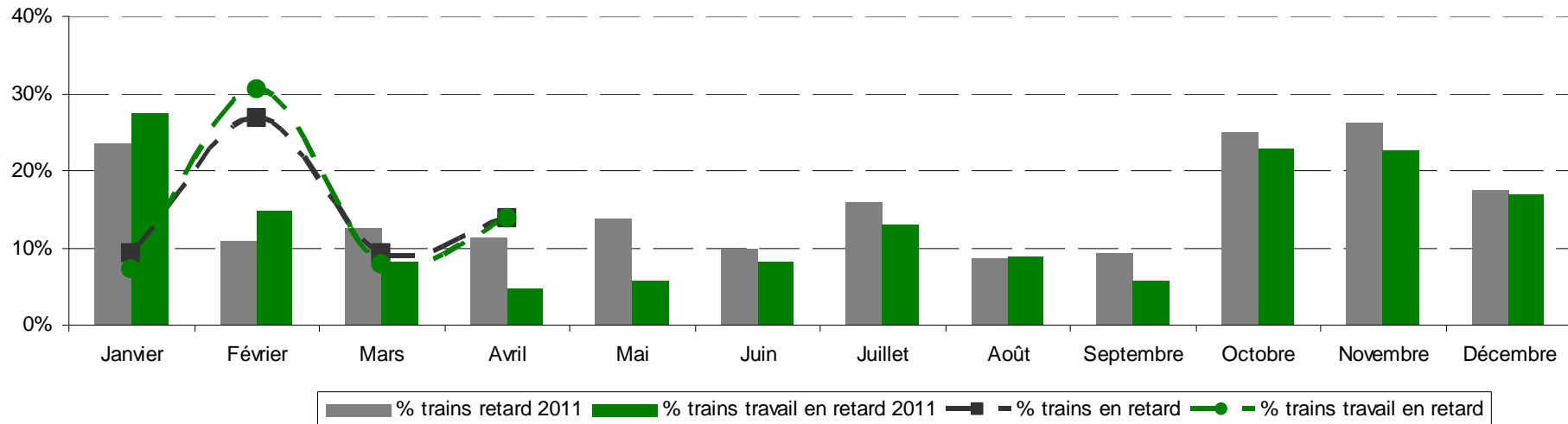
Evolution des retards en 2012



- En Avril, 14% des trains sont arrivés en retard. 87% des jours observés ont eu au moins un retard. Le temps moyen d'un retard est de 21 minutes
- Pour les abonnés prenant le train pour se rendre à leur travail, 14% trains ont eu un retard impactant 35% des jours observés. La moyenne d'un retard est de 12 minutes.
- En exceptant les retards à 5 minutes, 7% des trains sont arrivés en retard ; 77% des jours observés ont eu au moins un retard de plus de 5 minutes. Le temps moyen des retards est de 39 minutes.

Sens Bernay vers Caen

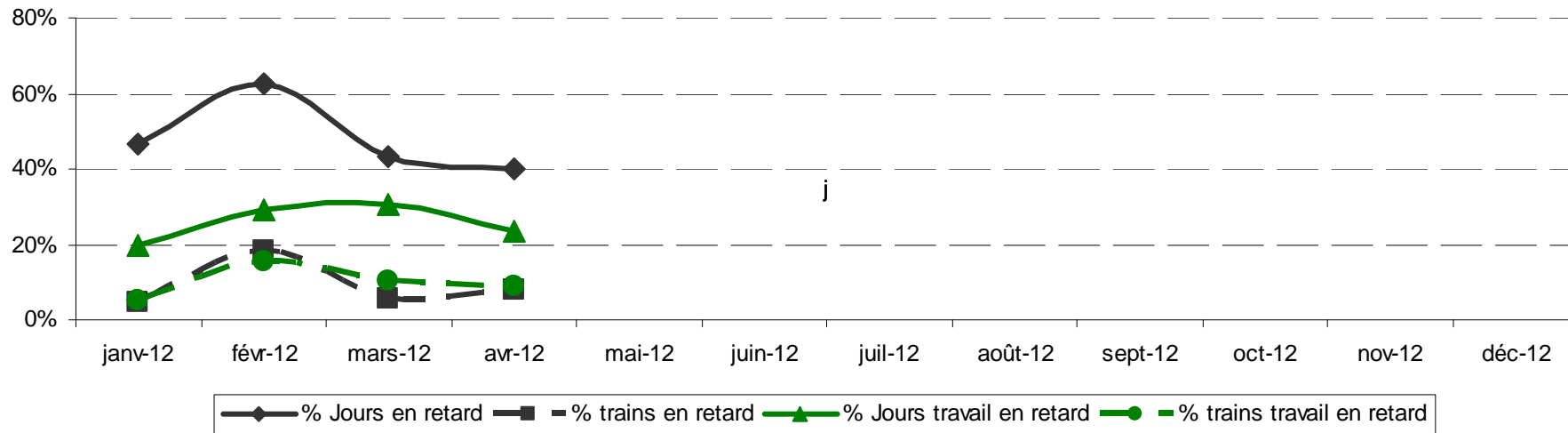
Comparaison des retards 2012 vs 2011



- Après un mois de mars qui semblait s'améliorer, la tendance repart à la hausse en avril.
- Les résultats de 2012 sont moins bons qu'en 2011

Sens Caen vers Bernay

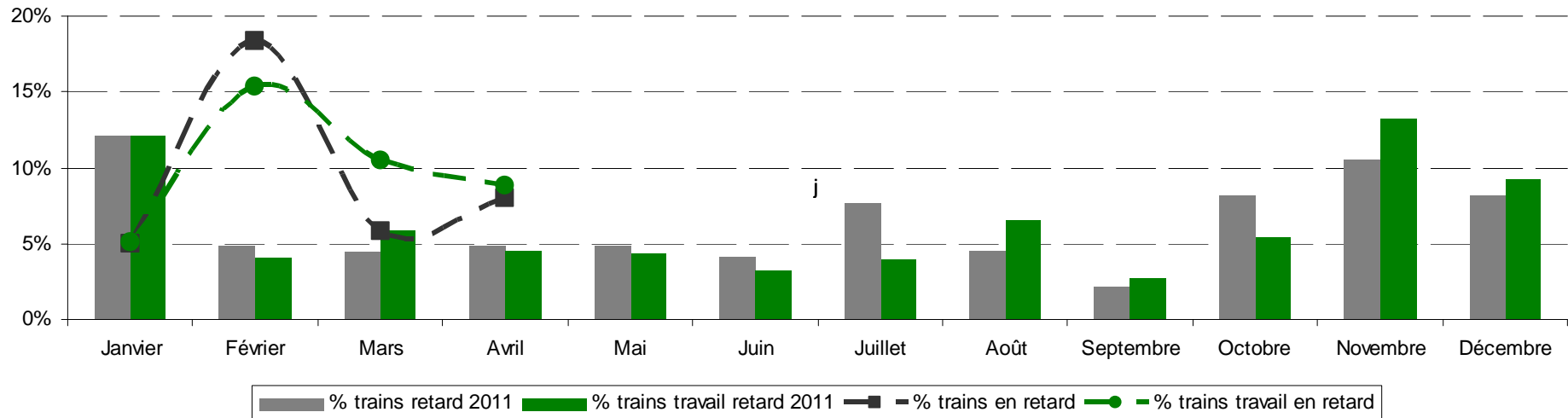
Evolution des retards en 2012



- Sur le mois d'Avril, l'ensemble des données se stabilisent voire s'améliorent très légèrement: 8% des trains sont arrivés en retard et 40% des jours observés ont eu au moins un train en retard.
- Le temps moyen d'un retard est de 19 minutes.
- Pour les abonnés, 9% des trains sont arrivés en retard impactant 23% des jours observés.
- Le temps moyen de retard est de 8 minutes.
- Si l'on excepte les retard à 5 minutes, 3% des trains sont arrivés en retard, causant des désagréments pendant 30% des jours observés. Le temps moyen d'un retard est de 49 minutes

Sens Caen vers Bernay

Comparaison des retards 2012 vs 2011



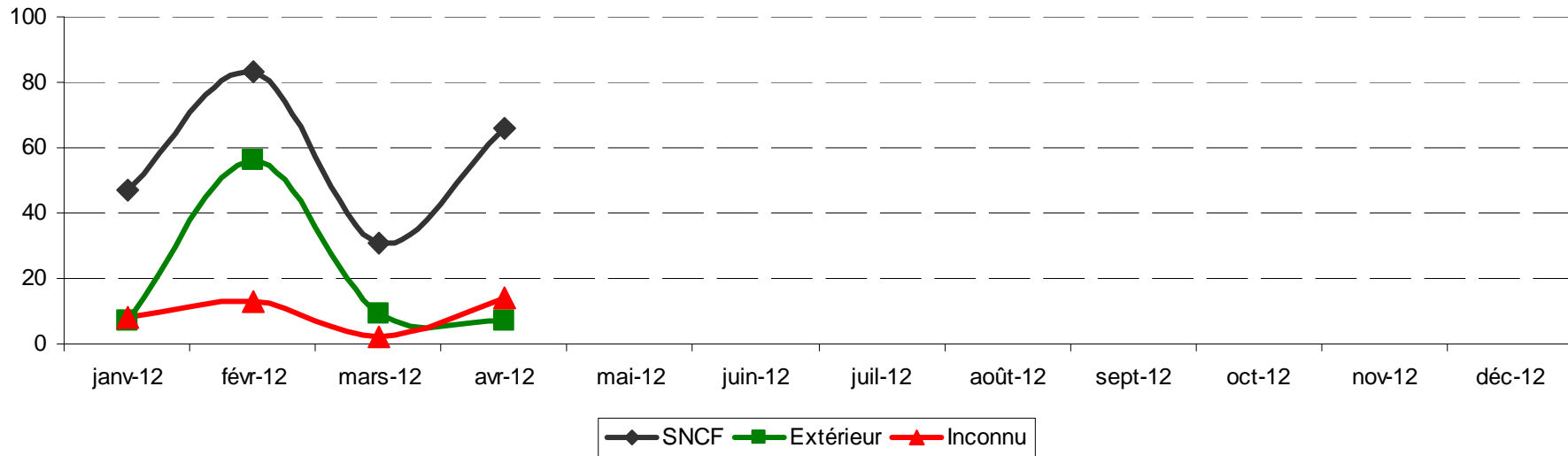
- Par rapport à 2011, nous ne constatons pas d'amélioration sur le taux de trains en retard

Synthèse globale du mois d'Avril sur la ligne Bernay Caen

- Taux de retard : 11% des trains
 - Taux de retard pour les abonnés : 11% des trains
 - Temps total des retards : 29 heures et 05 minutes
 - Temps de retard moyen pour les abonnés : 14 minutes par jour de travail.
-
- En exceptant les retards à 5 minutes
 - 5% des trains sont arrivés en retard
 - Pour les abonnés le taux de trains en retard est de 4%
 - Le temps total des retards cumulé sur Avril est de 27h et 55 minutes
 - Pour les abonné, le retard moyen est 23 minutes par jour de travail

Synthèse globale de la ligne Bernay Caen

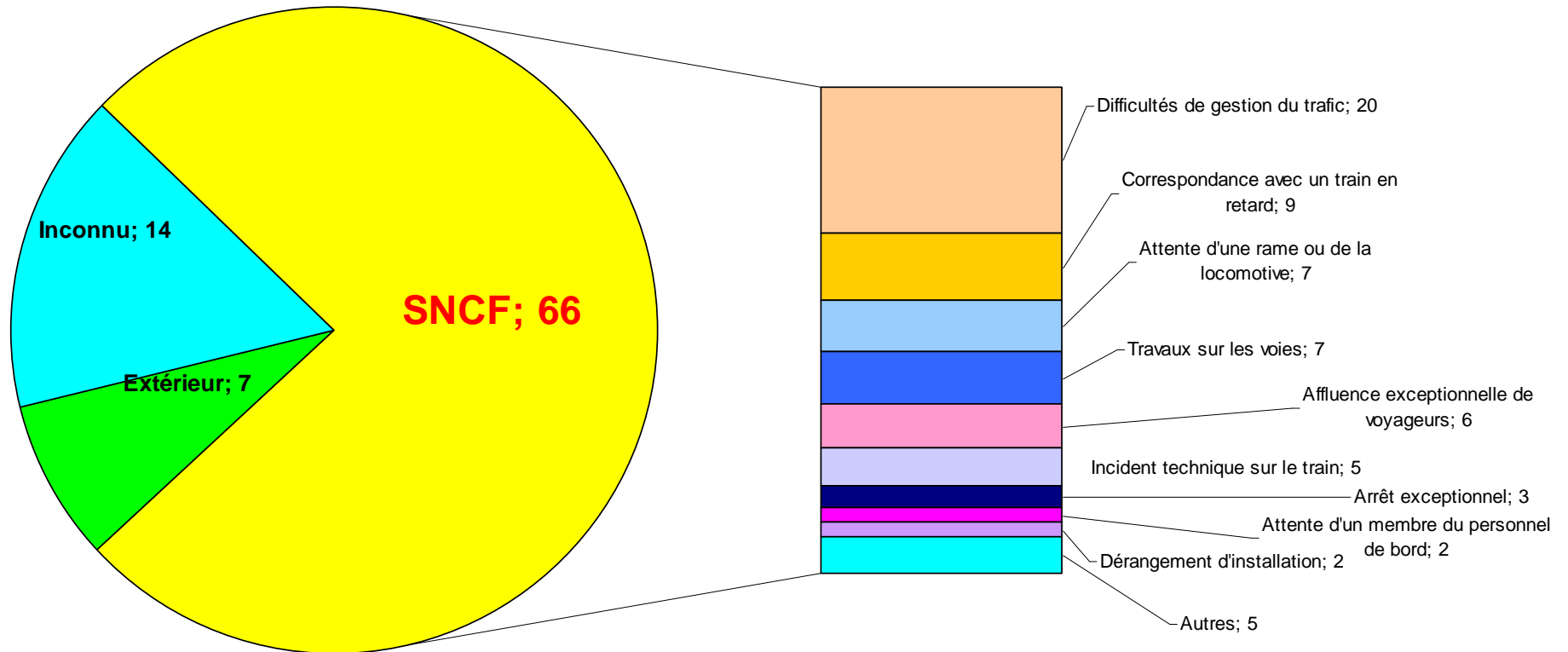
Evolution des causes de retard par type de cause



- Sur le mois, les causes de retard liées à des incidents SNCF représente 76% soit 66 sur 87 comptabilisés.
- Après un mois de mars qui semblait annoncer une amélioration, le nombre des causes de retard SNCF repart à la hausse

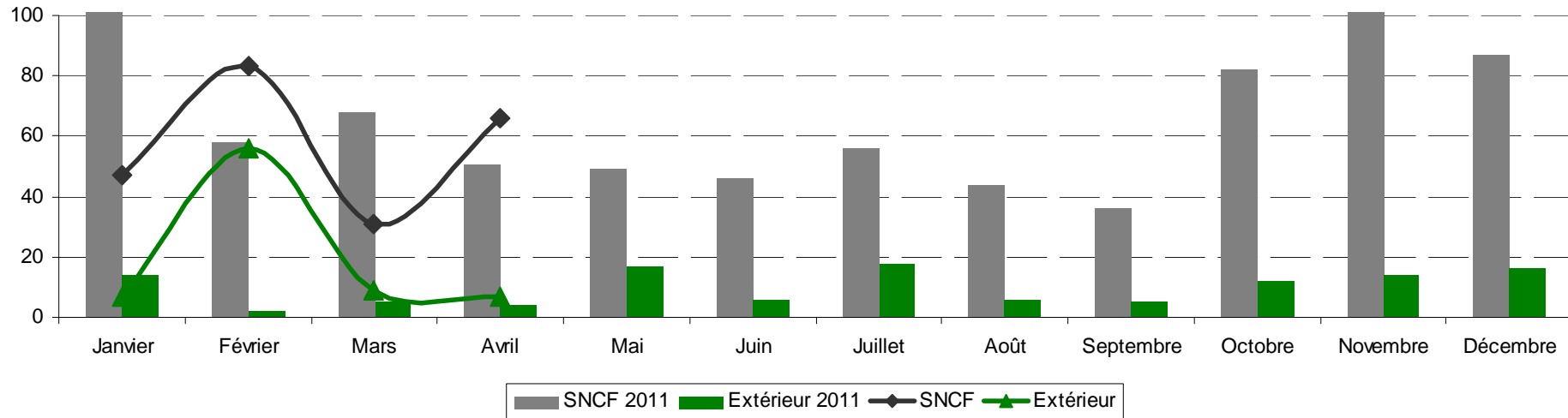
Synthèse globale de la ligne Bernay Caen

Synthèse Avril 2012 des retards avec détail causes SNCF



Synthèse globale de la ligne Bernay Caen

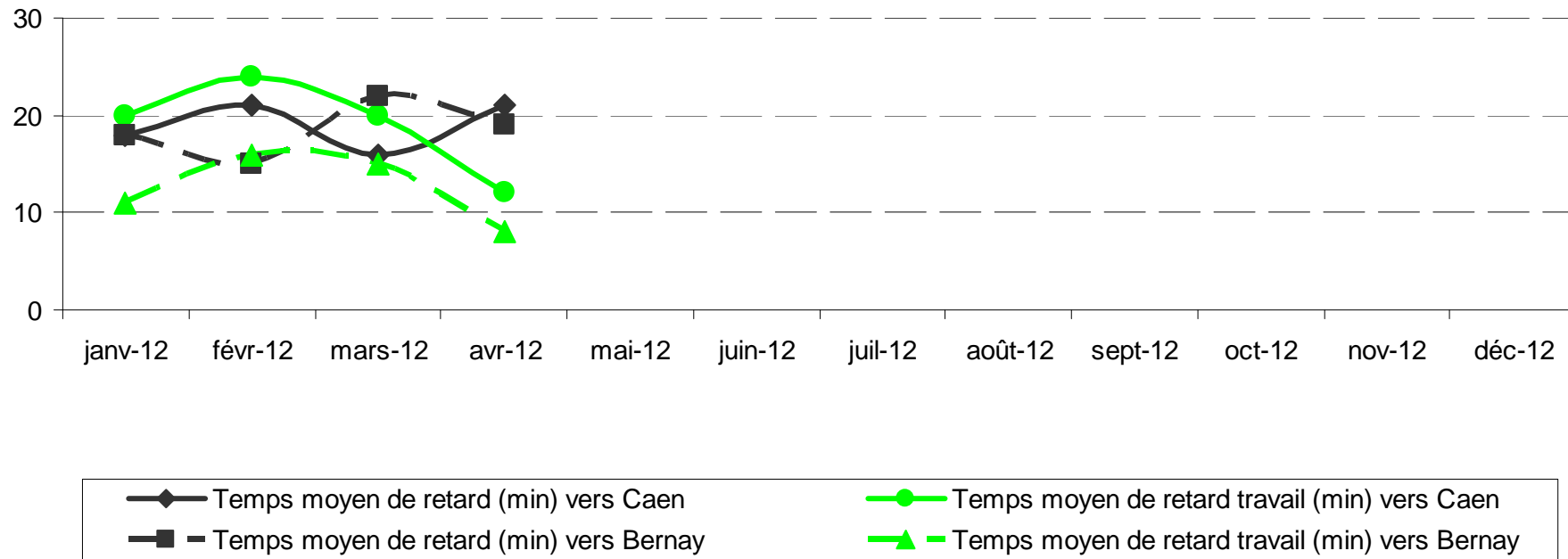
Comparaison des causes de retard SNCF et extérieures 2012 vs 2011



- En avril, par rapport à 2011, nous ne constatons pas d'amélioration sur les causes de retard SNCF.
- Par rapport à 2011, la principale cause de retard est identique ; difficulté de gestion du trafic.
- Les retards pour cause extérieures restent à un niveau très faible, équivalent à celui de 2011.

Synthèse globale de la ligne Bernay Caen

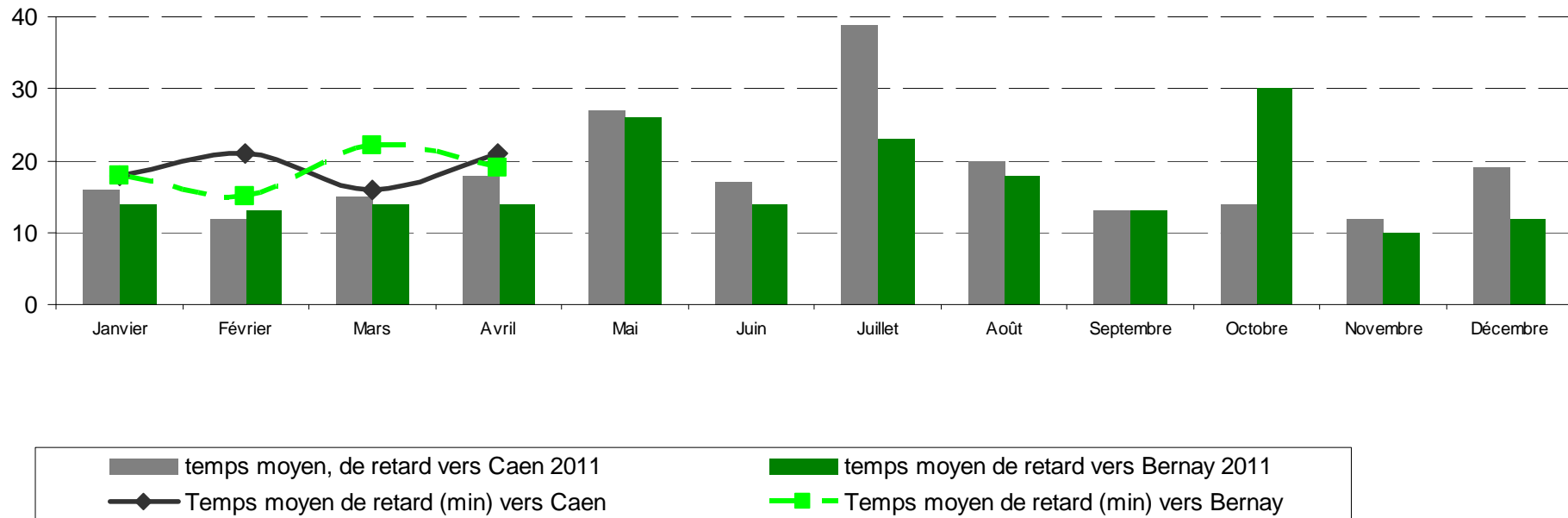
Evolution des temps moyen de retard



- Le temps moyen de retard reste au dessus de 20 minutes. Nous ne voyons pas d'amélioration durable
- Pour ceux qui utilisent le train pour se rendre à leur travail, nous voyons une amélioration des temps moyens de retard depuis 2 mois.

Synthèse globale de la ligne Bernay Caen ; comparaison à 2011

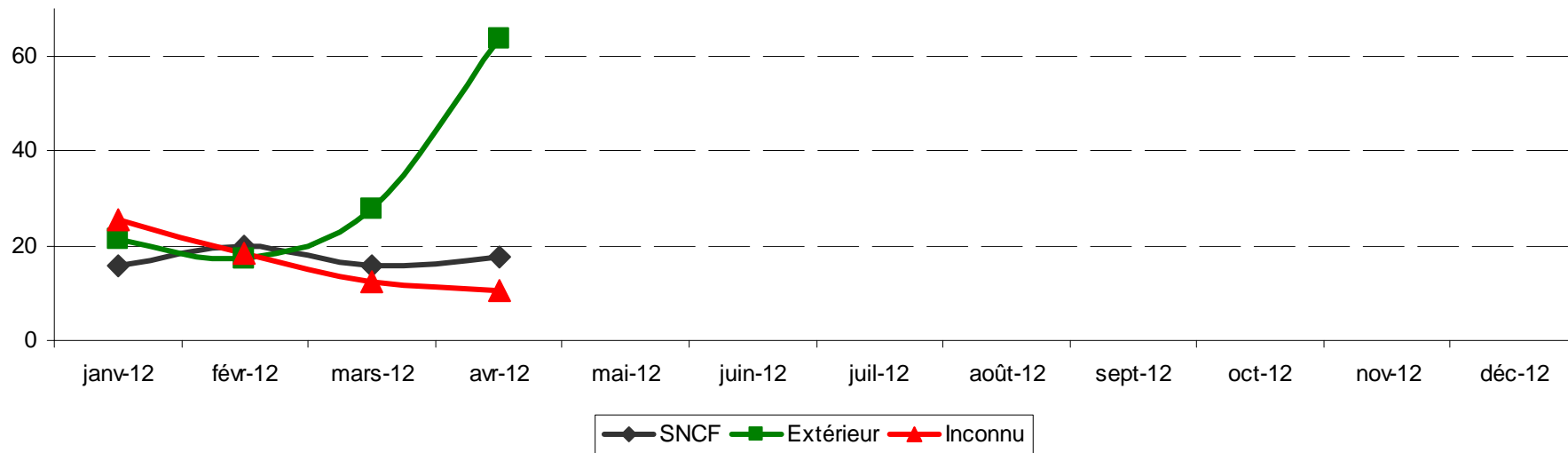
Comparaison des temps moyen de retard 2012 vs 2011



- Sur le mois d'avril 2012, les temps de retard moyens sont supérieurs à ceux de 2011.
- Globalement, il n'y a pas d'amélioration sur les temps de retard sur la ligne : environ 20 minutes

Synthèse globale de la ligne Bernay Caen

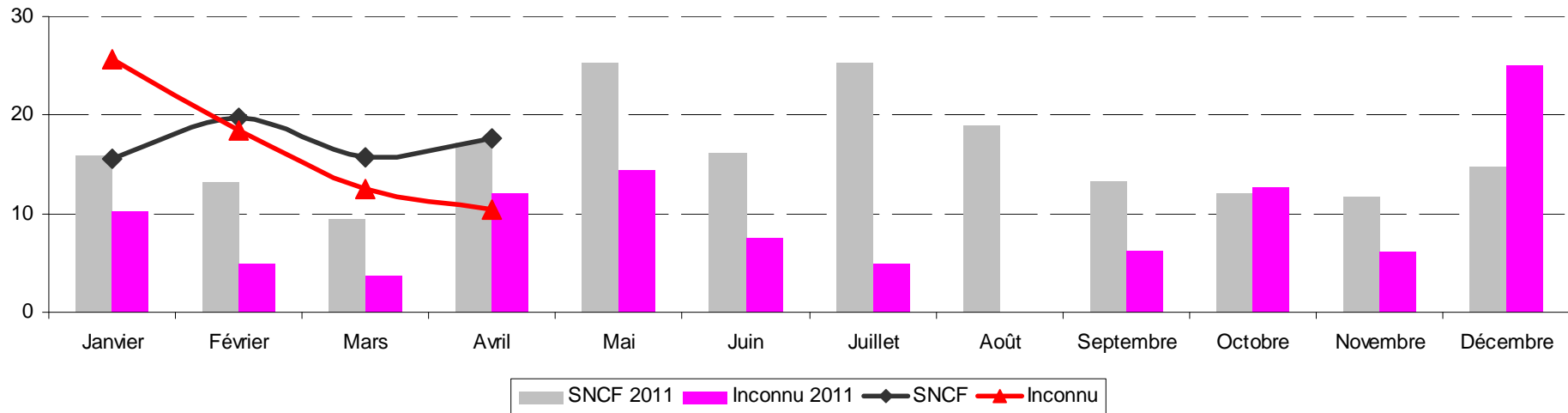
Evolution des temps moyens de retard par cause



- Les temps moyens de retard pour cause SNCF se stabilise sous la barre des 20 minutes
- Le temps moyen de retard pour cause extérieure est de plus d'une heure à cause de 3 accidents de personnes sur la ligne (retard moyen 2h).

Synthèse globale de la ligne Bernay Caen comparaison à 2011

Comparaison des temps moyens de retard SNCF et Inconnues 2012 vs 2011



- Sur Avril, les temps moyens de retard pour cause SNCF sont légèrement inférieurs à ceux constatés en 2011. Ils se situent au dessus des 15 minutes
- Les temps moyens de retard sans explication sont de 10 minutes.
- Ces temps moyens sont sensiblement égaux à ceux de 2011

merci