

# Analyse des retards de la Ligne Bernay - Rouen

Juin 2011

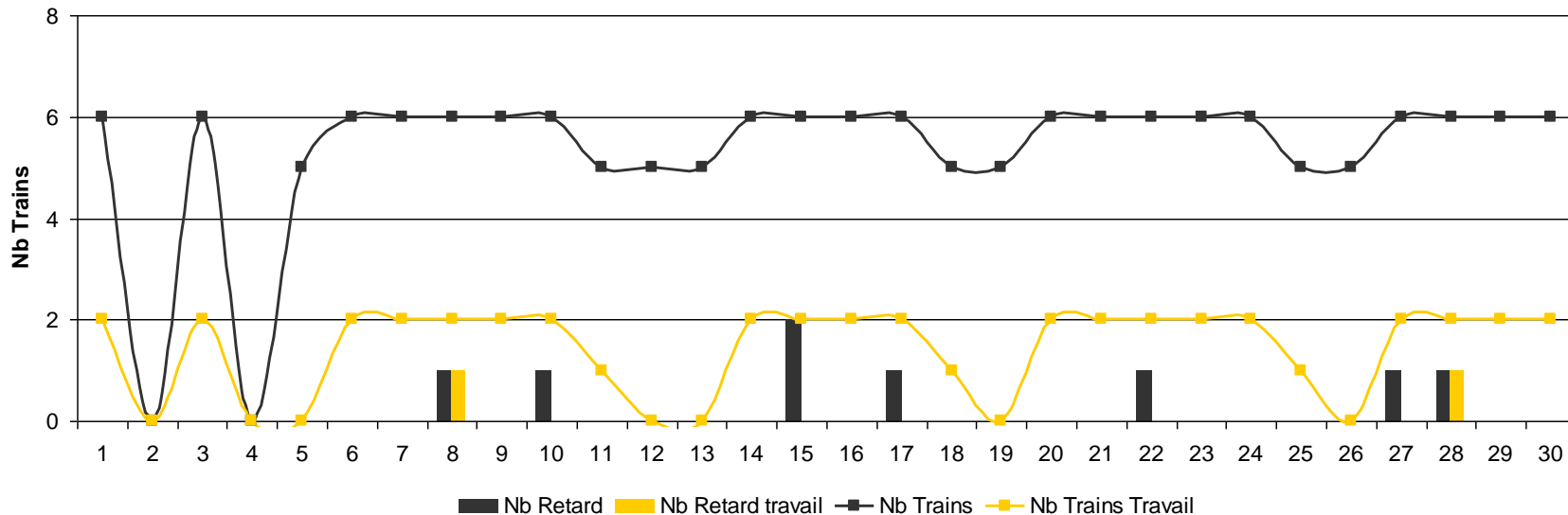
Source:  SNCF Direct : L'info en temps réel

*ter*

# Faits marquants

# Sens Bernay vers Rouen

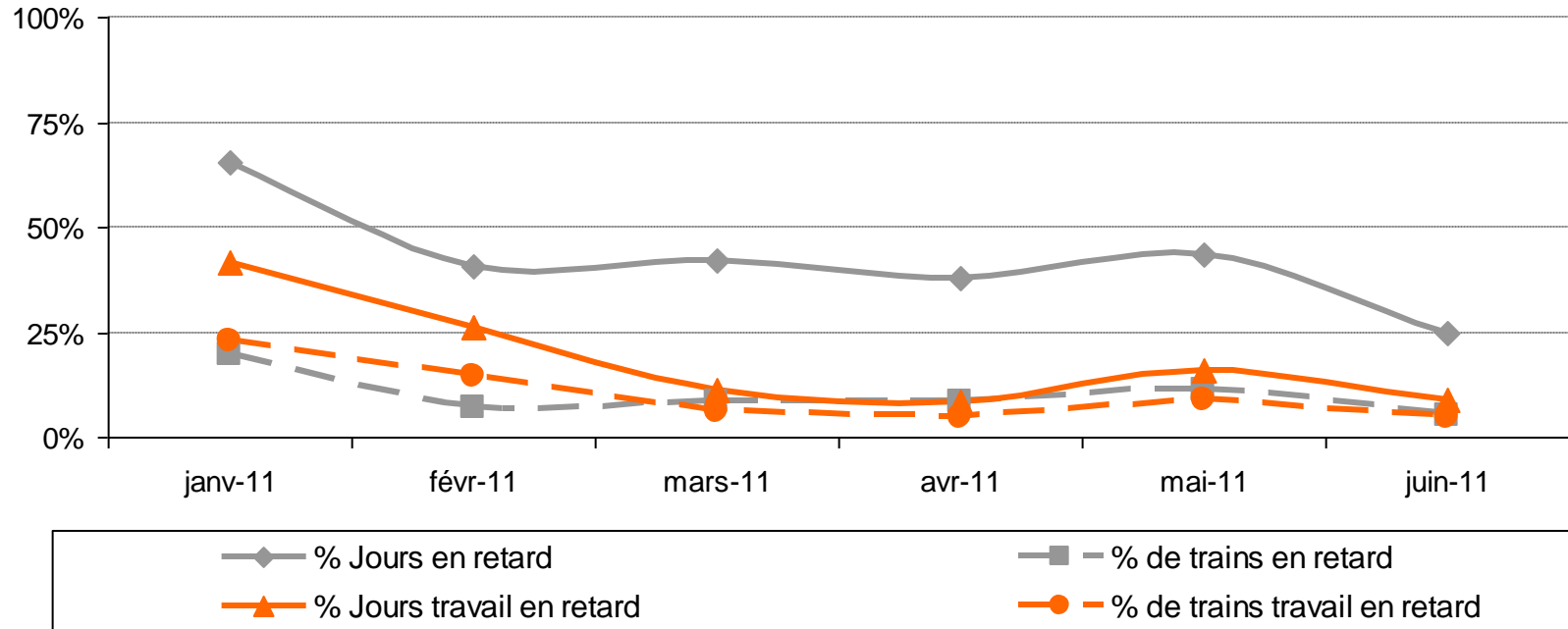
Juin 2011



- Durant la période, 160 trains ont été observés, dont 8 sont arrivés en retard. Soit 5 % des trains sur 7 jours ont été en retard. Ce sont les meilleurs résultats de l'année
- Le temps cumulé est 2h 30 mn soit une moyenne de 19 minutes par retard, meilleur résultat de l'année
- Pour les abonnés prenant le train pour se rendre à leur travail, 43 trains ont été observés dont 2 ont présenté un retard sur 2 jours travaillés pour un temps cumulé de 20 mn
- Le retard moyen est de 10 minutes, meilleur résultat de l'année

# Sens Bernav vers Rouen

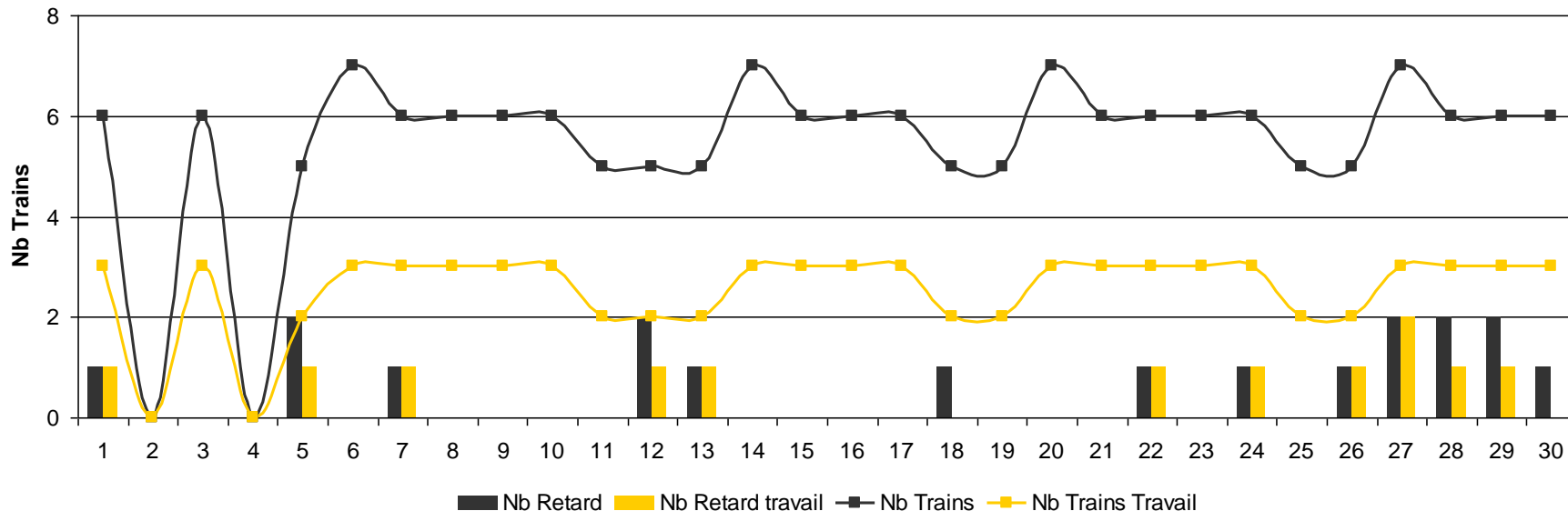
Evolution des retards



- Globalement, sur l'année, les taux de retard diminuent sur cette desserte.
- Le taux de jours de retard diminue à 25% en juin
- Les taux de trains en retard passent sous les 10%

# Sens Rouen vers Bernay

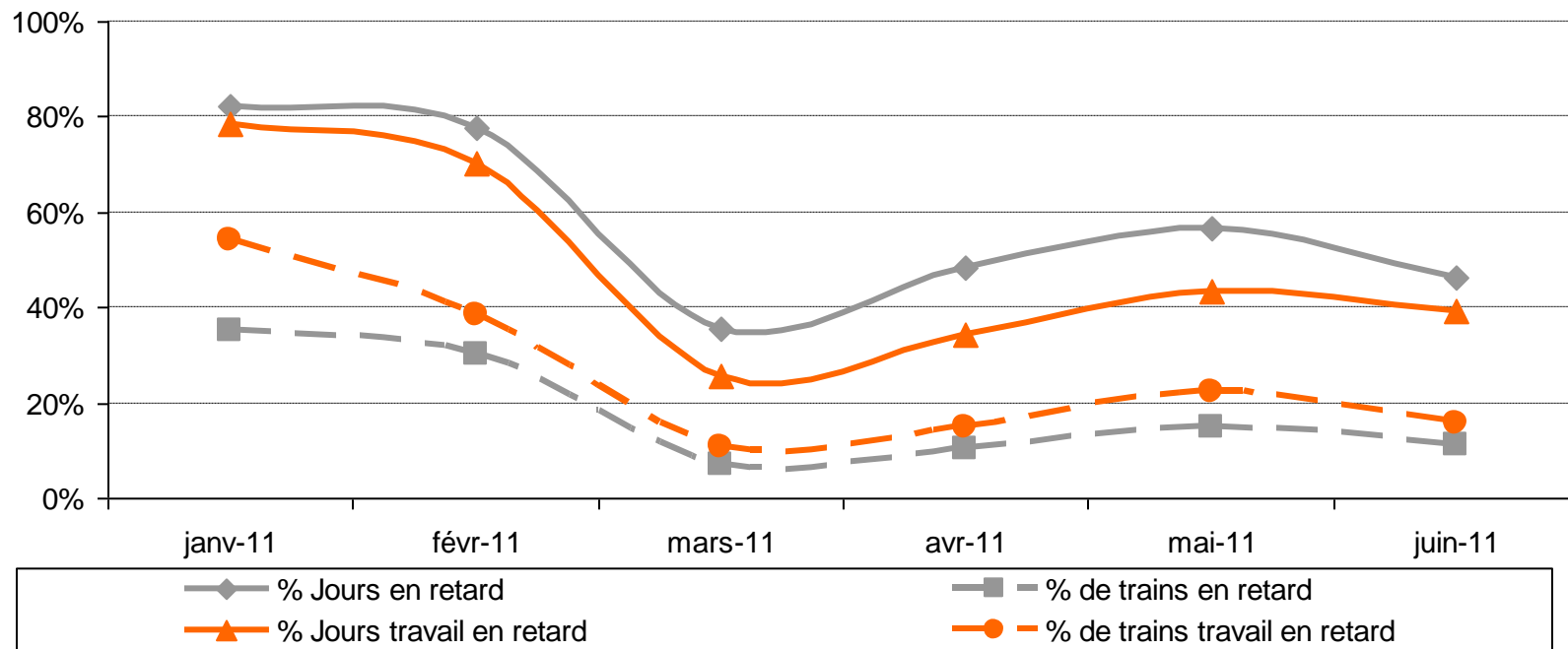
Juin 2011



- Pendant le mois de juin, 18 trains sur les 164 observés ont eu un retard. Le temps cumulé des retards est de 3h09 sur 13 jours, soit un retard moyen de 11 minutes.
  - La cause essentielle de ces retards est la difficulté de gestion du trafic
- Pour les abonnés revenant de leur travail, 12 trains sur 76 ont eu un retard sur une période de 11 jours. Cela représente un temps moyen de retard de 13 minutes.

# Sens Rouen vers Bernay

## Evolution des retards



- Après deux mois de résultats à la hausse, les chiffres de juin s'améliorent
  - Le taux de jours de retard est passé sous les 50%
  - Le taux de trains en retard avoisine les 10%
- Pour les abonnés, le taux de jours de retard est plus faible mais suit la tendance globale.

# Synthèse mensuelle globale de la ligne Bernay Rouen

- Taux de retard global : 8% des trains
- Taux de retard abonnés : 12% des trains
- Temps cumulés des retards : 5 heures 40 minutes
- Temps de retard moyen pour les abonnés : 13 minutes par jour de travail
- Ce sont les meilleurs résultats de l'année

# Les trains les plus en retard

## Trains les plus en retard en nombre

Ville de départ	N° train	Heure départ	Nb retard
Rouen	852044	19:02	<b>4</b>
Rouen	852040	18:02	<b>4</b>
Rouen	852046	19:02	<b>3</b>
Bernay	852060	18:00	<b>3</b>
Bernay	852050	11:05	<b>2</b>

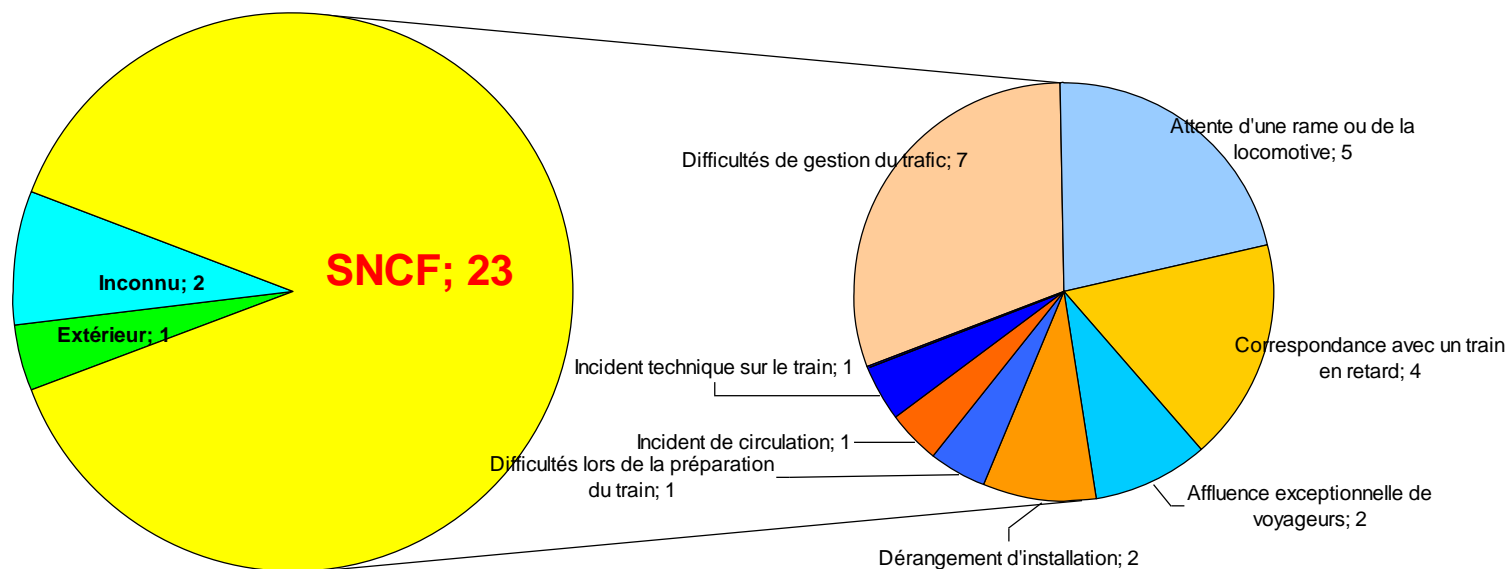
## Trains les plus en retard en temps cumulé

Ville de départ	N° train	Heure départ	Nb mn retard
Rouen	852044	19:02	<b>75</b>
Bernay	852060	18:00	<b>65</b>
Rouen	852040	18:02	<b>50</b>
Bernay	852050	11:05	<b>45</b>
Bernay	852004	08:05	<b>20</b>



# Analyse des retards

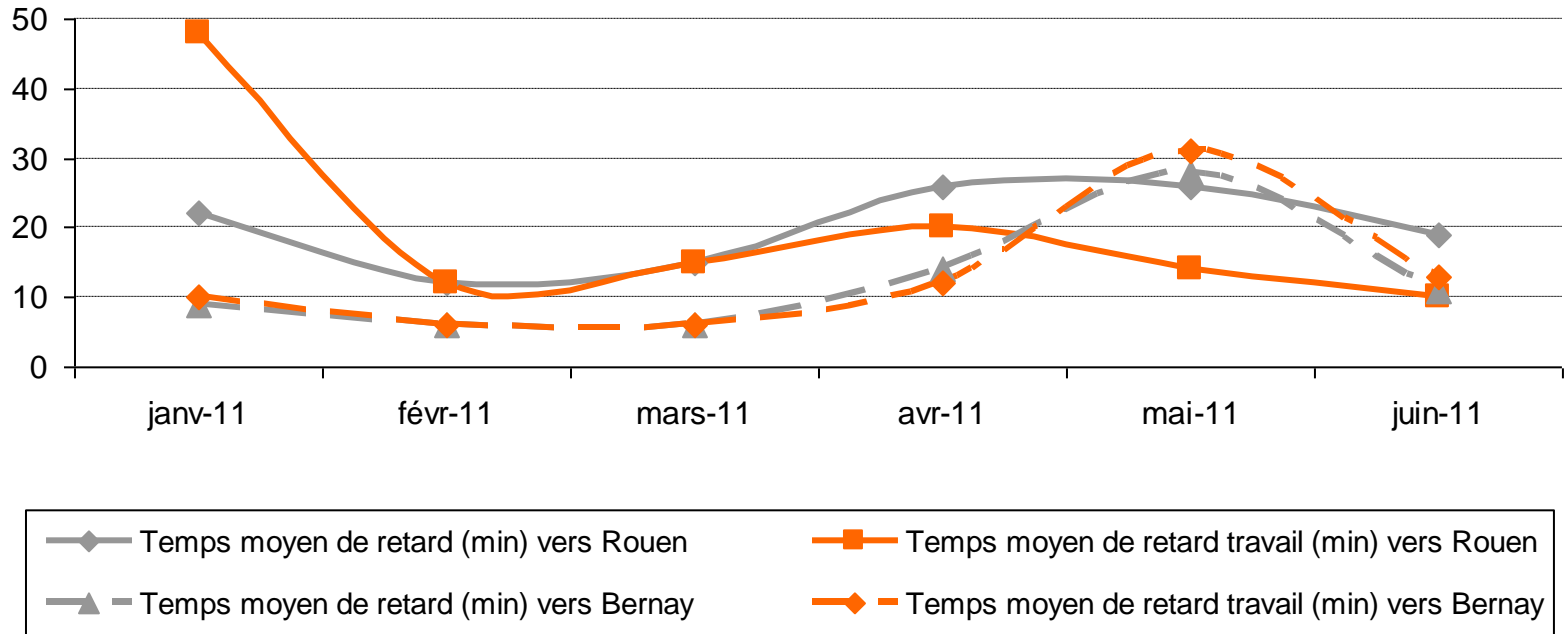
## Synthèse Juin 2011 des retards avec détail causes SNCF



- Sur la période, on constate 26 retards dont 88% sont imputables à la SNCF.
- 30% des retards SNCF sont dus à des difficultés de gestion du trafic et représentent 25% des temps de retard.
- L'attente d'une rame ou d'une locomotive est pour 22% des retards mais compte pour 33% des temps de retard
- Les attentes pour correspondance avec un train représentent la 3<sup>ème</sup> cause de retard.

# Synthèse globale de la ligne Bernay Rouen

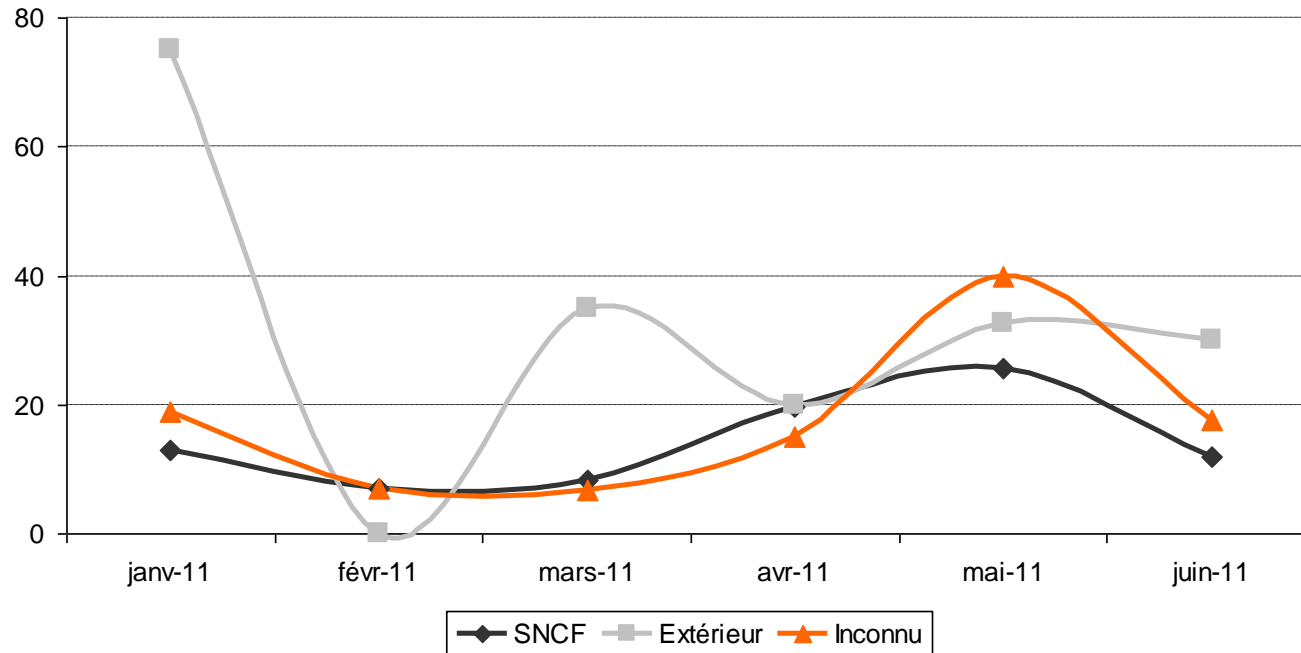
## Evolution des temps de retard



- Globalement les temps moyens sont tous orientés à la baisse et se rapprochent des 10 minutes sauf le temps moyen de retard vers Rouen qui plafonne à 20 minutes

# Synthèse mensuelle globale de la ligne Bernay Rouen

## Evolution des temps moyens de retard par cause



- L'ensemble des temps moyens de retard par type de cause est orienté à la baisse.
- Pour causes inconnues, le temps moyen passe sous les 20 minutes
- Pour cause extérieure, la cause principale est les obstacles aux abords des voies

merci