

# Analyse des retards de la Ligne Bernay - Paris

Juin 2011

Source:  SNCF Direct : L'info en temps réel

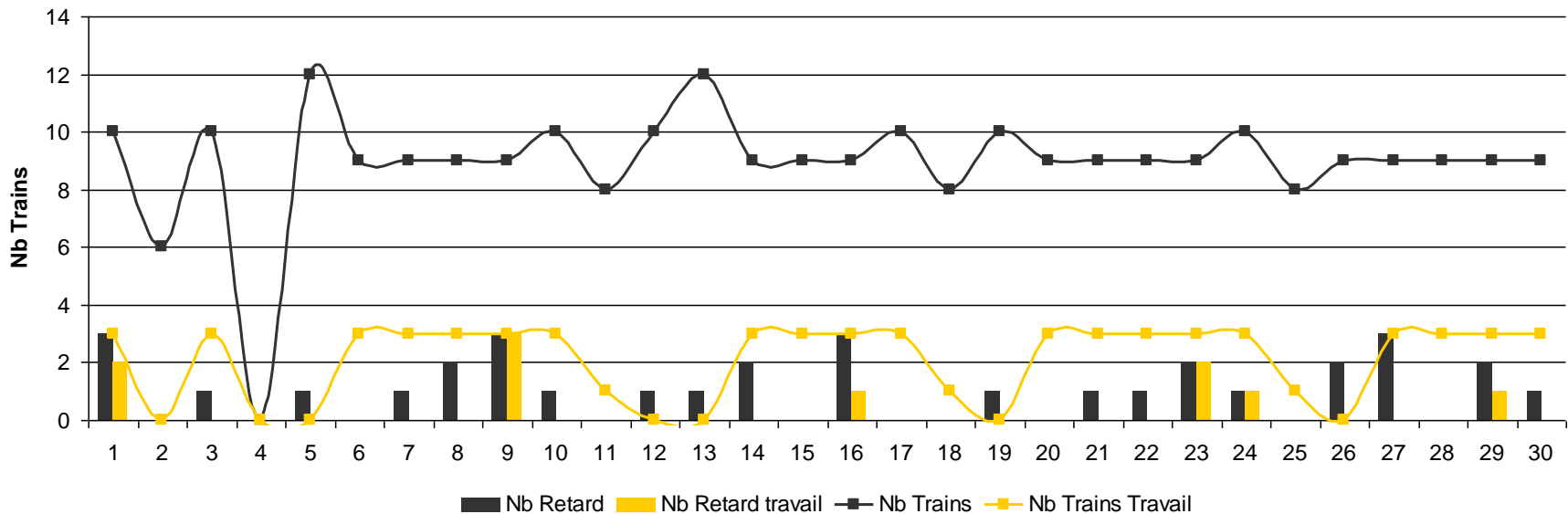
*In*  *tercités*

## Faits marquants

- Après des résultats de mai globalement satisfaisant si l'on excepte les journées des 11 et 12 , le mois de juin poursuit la tendance à l'amélioration des indicateurs

# Sens Bernay vers Paris

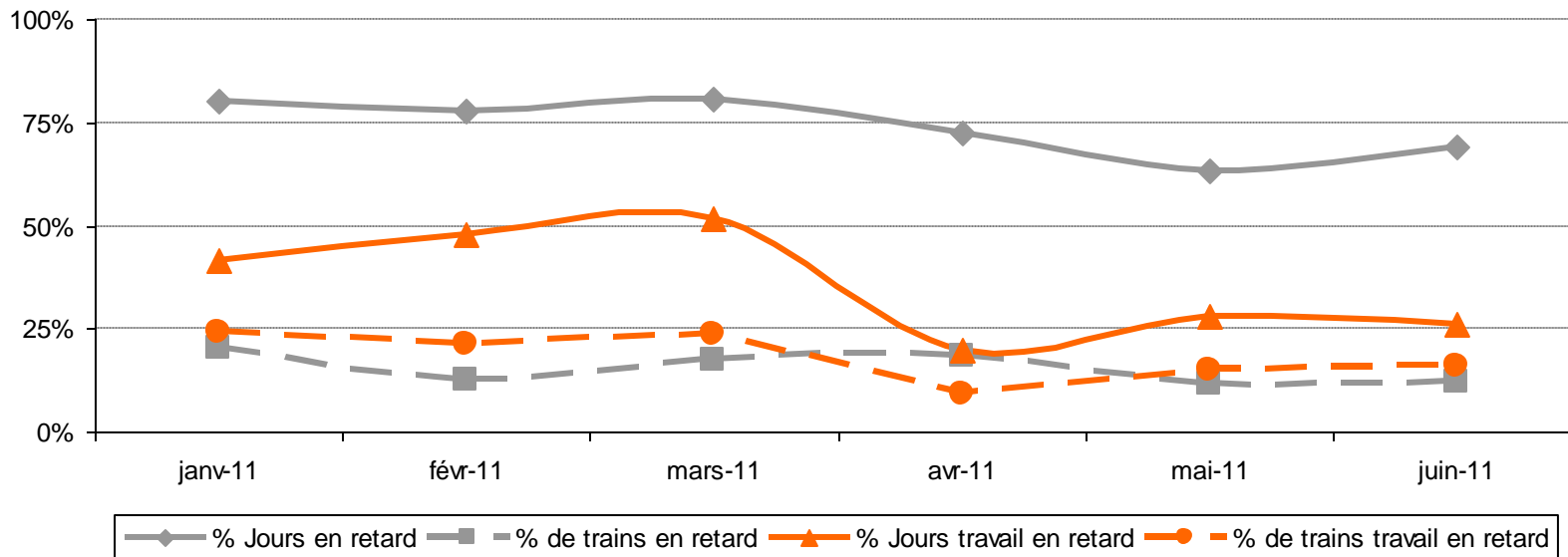
Juin 2011



- Durant le mois de juin, 268 trains ont été observés, dont 33 sont arrivés en retard, soit 12%. Ces retards ont concernés 20 jours du mois et représentent un temps cumulé de 7h05 minutes. **Le 2<sup>ème</sup> meilleur résultat de l'année.**
- Le retard moyen des trains est de 13 minutes , 2<sup>ème</sup> meilleure valeur du mois.
- Pour les abonnés prenant le train pour se rendre à leur travail, 63 trains ont été observés dont 16% ont présenté un retard. Soit 26% des jours
- Le temps moyen d'un retard est de 14 minutes et représente 2H20 pris sur le temps du travail. Ce sont les meilleurs résultats de l'année.

# Sens Bernay vers Paris

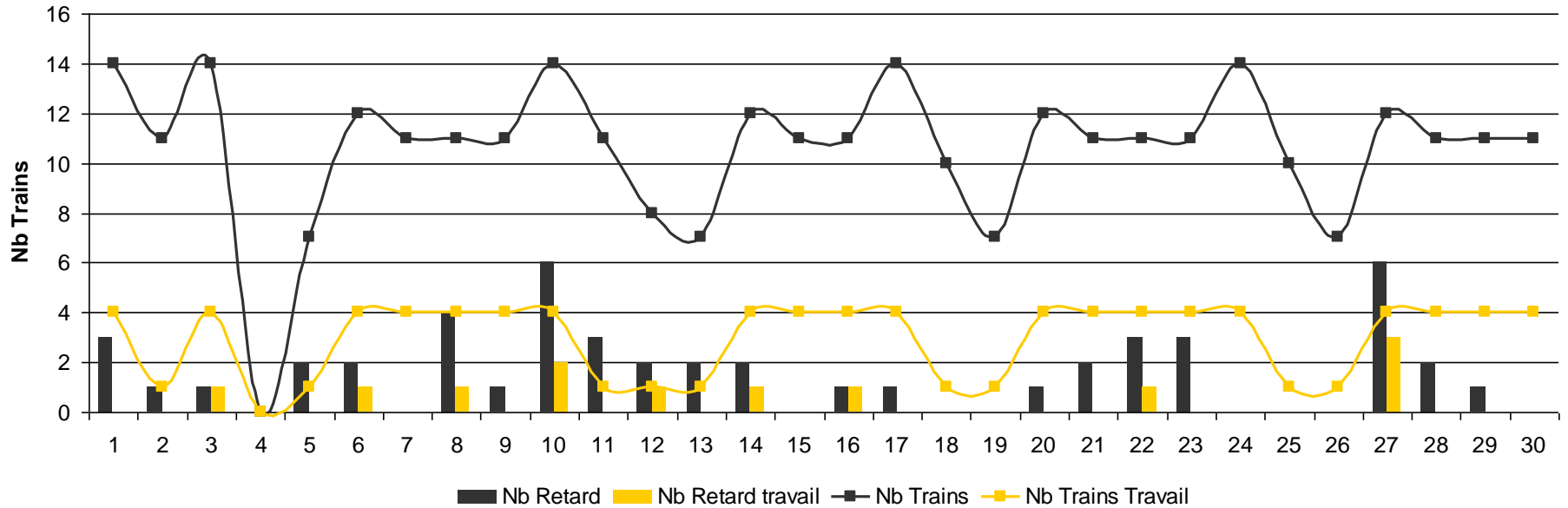
Evolution des retards



- Globalement, la proportion de jours présentant un retard diminue.
- Le pourcentage de trains en retard diminue à 12% en juin.
- Pour les abonnés utilisant le train pour se rendre au travail, La légère dégradation constatée en mai se stabilise en juin

# Sens Paris vers Bernay

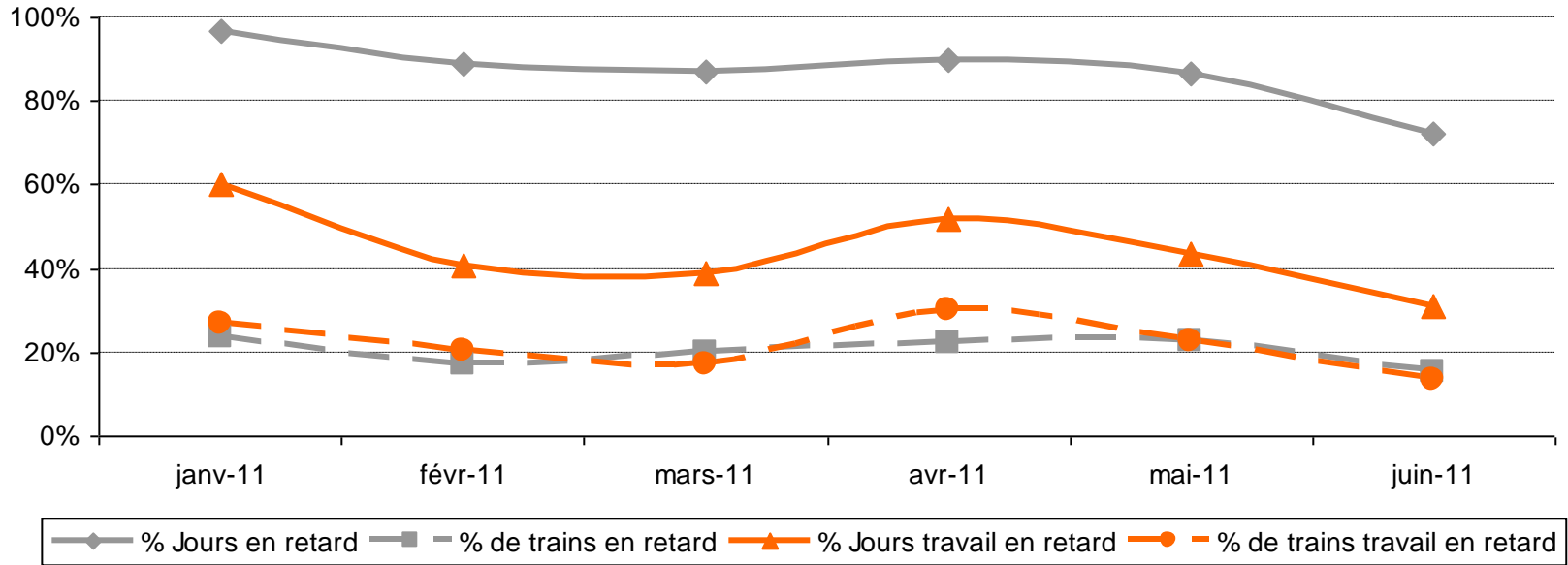
Juin 2011



- En juin, 317 trains ont été observés dont 15% sont arrivés en retard soit un total de 12h40.
  - Le 10 juin de nombreux retard liés à la difficulté dans la préparation des trains.
  - Le 27 juin, des retard liés à des dérangements d'installation
- Le pourcentage de trains en retard diminue à 15%, meilleur résultat de l'année.
- Pour les abonnés utilisant le train pour se rendre au travail, 12 trains sur 89 ont été comptabilisés en retard soit 13%. 3h40 de retard, 2<sup>ème</sup> meilleur temps

# Sens Paris vers Bernay

Evolution des retards



- Globalement, le pourcentage de jour ayant des retards passe sous les 80% (73%)
- Le pourcentage de trains en retard diminue et franchit les 20%
- Pour les abonnés, la diminution du nombre de jours et de trains avec retard constatée en mai continue sur juin.

# Synthèse mensuelle globale de la ligne Bernay Paris

- Taux de retard global : 14% des trains
- Taux de retard abonnés : 14% des trains
- Temps cumulés des retards : 19 heures et 45 minutes **soit une amélioration de + de 6 heures par rapport à mai.**
- Temps de retard moyen pour les abonnés : 24 minutes par jour de travail, dans la moyenne de l'année
- Tous ces indicateurs s'améliorent et sont la 2<sup>ème</sup> meilleure valeur de l'année

# Les trains les plus en retard

## Trains les plus en retard en nombre

Ville de départ	N° train	Heure départ	Nb retard
Paris SL	3371	07:45	<b>8</b>
Paris SL	3379	11:45	<b>5</b>
Bernay	3338	10:53	<b>5</b>
Bernay	3348	17:53	<b>5</b>
Paris SL	3351	17:45	<b>5</b>

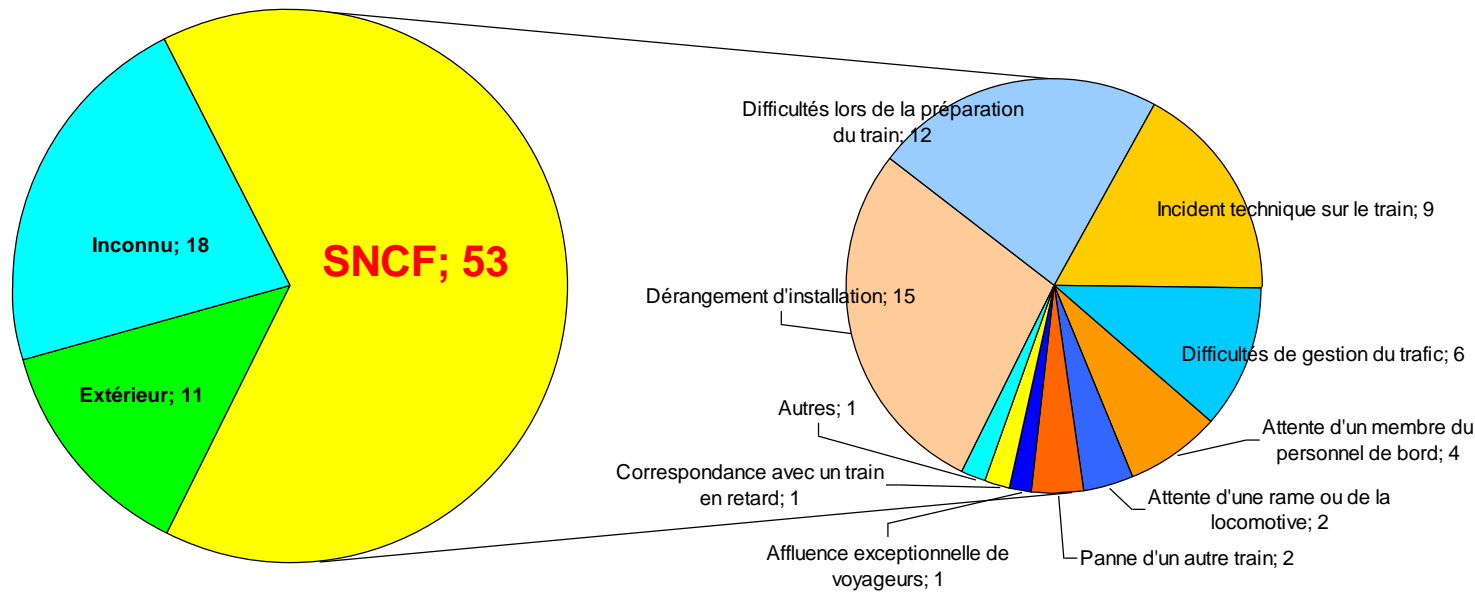
## Trains les plus en retard en temps cumulé

Ville de départ	N° train	Heure départ	Nb mn retard
Bernay	3348	17:53	<b>95</b>
Paris SL	3371	07:45	<b>90</b>
Paris SL	3379	11:45	<b>85</b>
Paris SL	3351	17:45	<b>85</b>
Paris SL	3323	20:45	<b>85</b>



# Analyse des retards

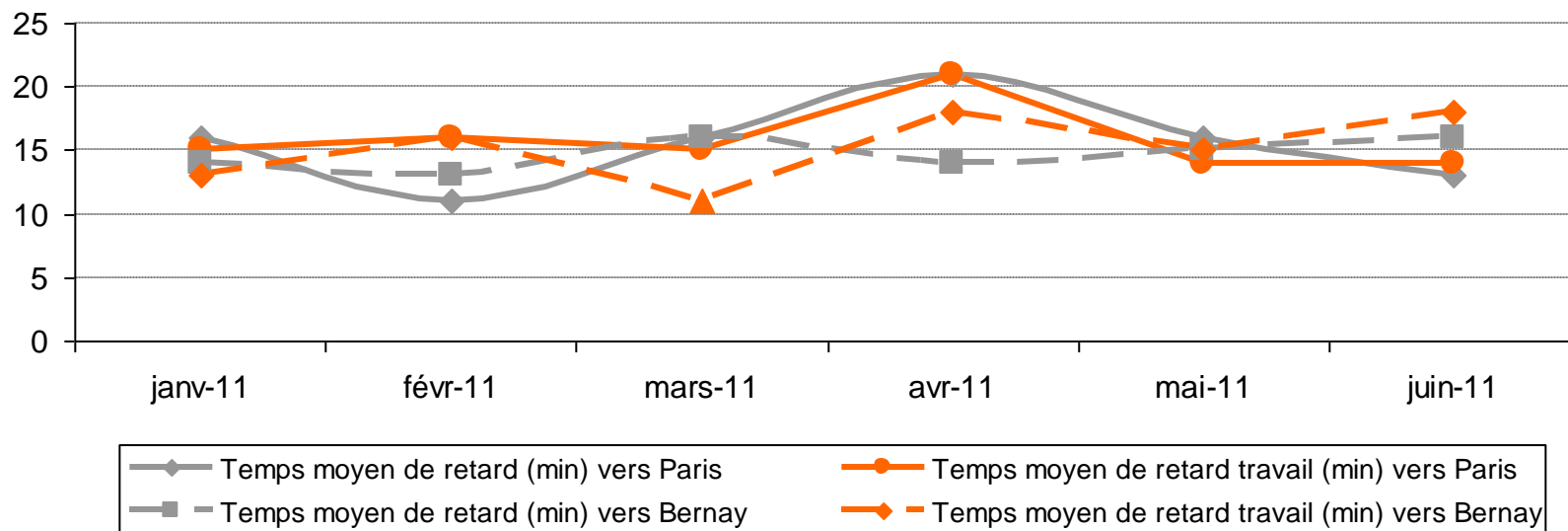
## Synthèse Juin 2011 des retards avec détail causes SNCF



- Sur la période, on constate 82 retards dont 65% sont imputables à la SNCF
- A noter que 22% des retards ont des causes inconnues : « pas d'explication » ou « analyse en cours », ce taux évolue peu depuis le début de l'année
- Sur les incidents dont la cause est la SNCF, les problèmes liés aux dérangements d'installation représentent 28 des retards mais engendrent 46%. Les difficultés lors de la préparation des trains, les incidents techniques et la difficulté dans la gestion du trafic complètent les plus fortes causes, 51% soit 36% du temps

# Synthèse globale de la ligne Bernay Paris

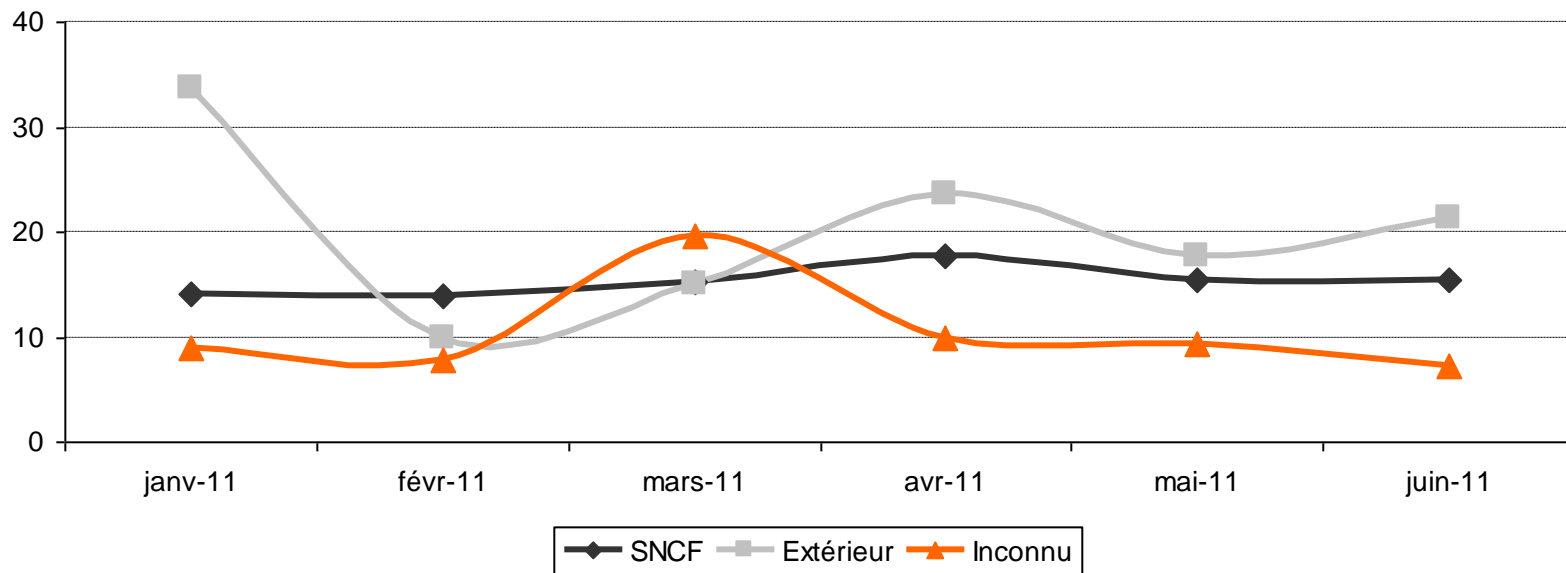
## Evolution des temps de retard



- En juin, les temps moyens de retard se situent à environ 15 minutes, dans la continuité des résultats de mai

# Synthèse globale de la ligne Bernay Paris

## Evolution des temps moyens de retard par cause



- En juin, stabilité du temps moyen de retard pour cause SNCF à 15 minutes
- Le temps moyen pour retard inconnu diminue sous les 10 minutes
- Dus aux causes extérieures, le temps de retard moyen remonte au dessus de 20 minutes lié à des actes de malveillance

merci