

Analyse des retards de la Ligne Bernay - Caen

Juin 2011

Source:  SNCF Direct : L'info en temps réel

ter

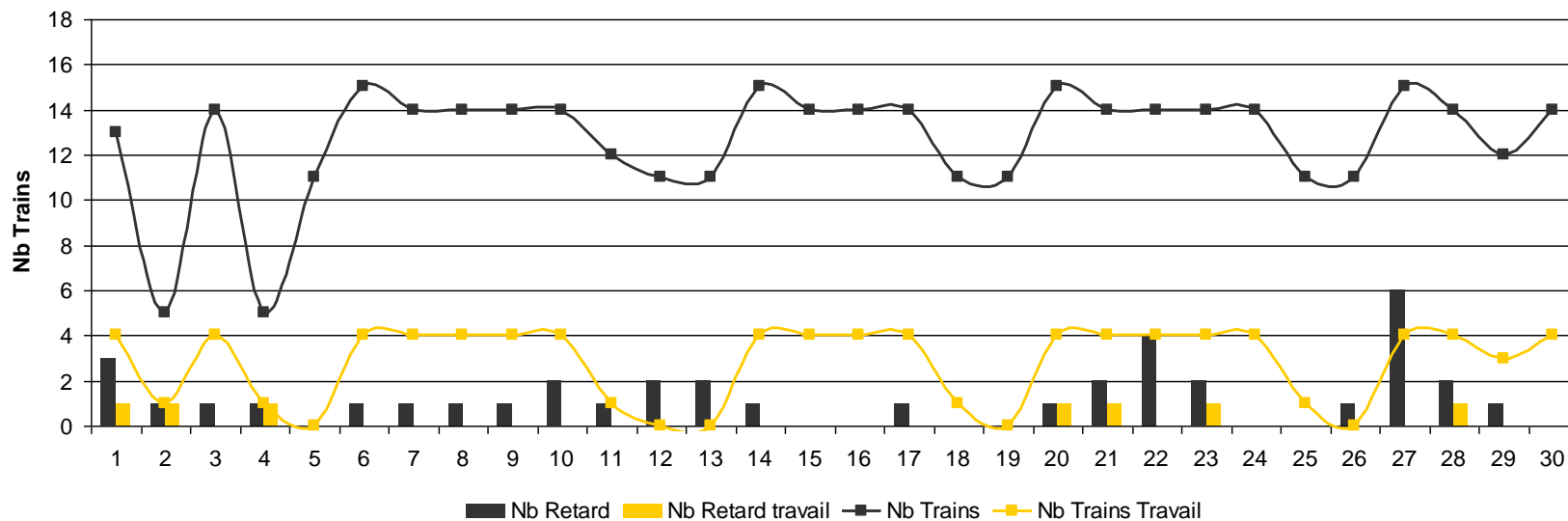
InTercités

Faits marquants

- Le 27 juin 6 trains en retard dont 5 pour cause SNCF :
 - Attente d'un membre du personnel, attente d'une rame, dérangement d'installations, difficulté lors de la préparation des trains
 - Des retards cumulés de 2h 15 minutes

Sens Bernay vers Caen

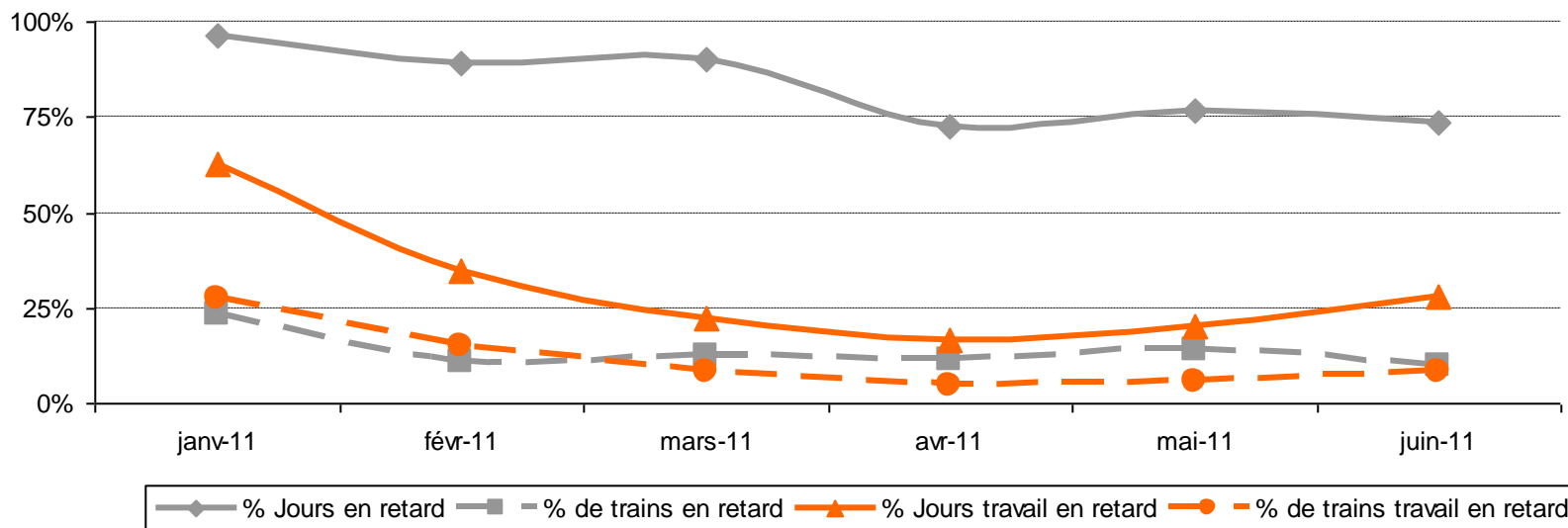
Juin 2011



- Durant le mois d'avril, 380 trains ont été observés, dont 38, soit 10%, sont arrivés en retard. 73% des jours ont été affectés par des retards.
- Le temps cumulé est 11h soit une moyenne de 17 minutes par train. Le meilleur résultat de l'année.
- Pour les abonnés prenant le train pour se rendre à leur travail, 84 trains ont été observés dont 8% ont présenté un retard. 7 jours avec des retards sur la période. La perte de temps moyenne est de 25 minutes par train. Le 2^{ème} plus mauvais résultat de l'année.

Sens Bernay vers Caen

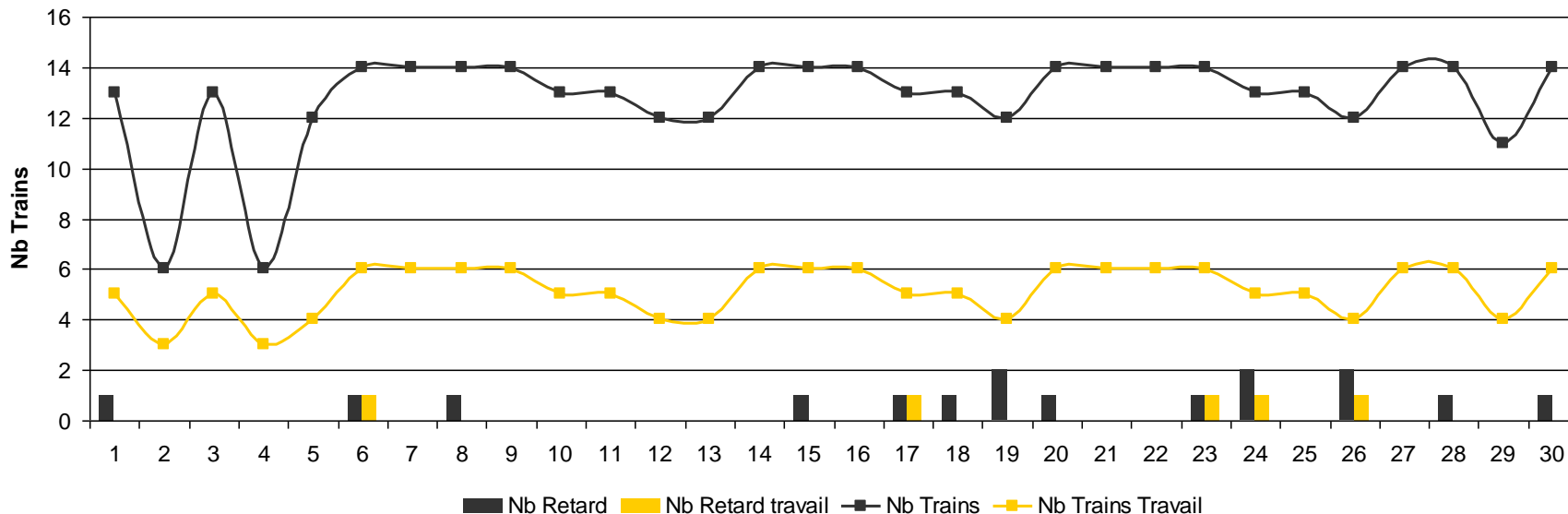
Evolution des retards



- Sur cette destination les indicateurs diminuent peu ; le nombre de jours présentant un retard peine à descendre sous les 75%
- Le nombre de trains en retard continue à baisser à 10% ; le temps moyen des retards s'en ressent en diminuant à 17 minutes.
- Pour les personnes prenant le train pour le travail, après une forte diminution sur le premier trimestre, la situation se dégrade avec 28% de jours de retard, ainsi qu'en nombre de train +3 point entre mars et juin. Le temps moyen de retard reste élevé à 25 minute

Sens Caen vers Bernay

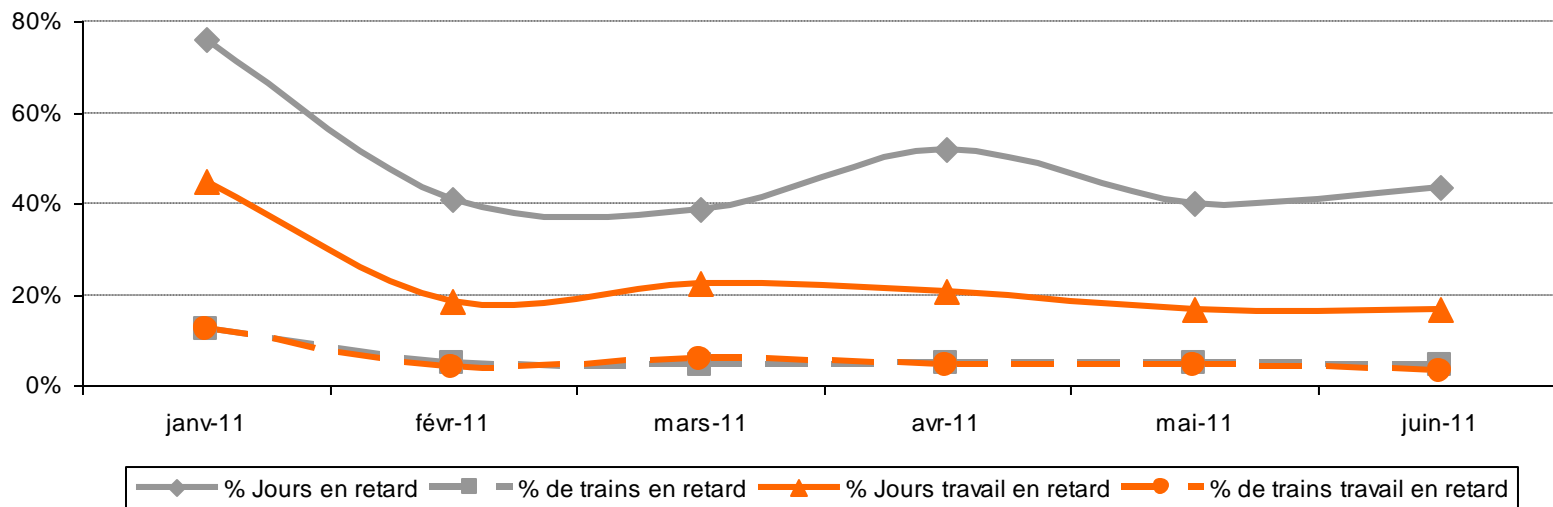
Juin 2011



- Sur le mois de mai, 383 trains ont été observés et seulement 4%, soit 16, ont été en retard. Ces retards ont été constatés sur 13 jours et sont en moyenne de 14 minute par train, dans la moyenne des mois précédents. Le temps global de 3h40, meilleur résultat de l'année
- Pour les abonnés, 5 trains ont présenté en retard sur 5 jours mais un retard moyen de 8 minutes, plus faible valeur de l'année.

Sens Caen vers Bernay

Evolution des retards



- Sur l'année, une légère diminution en pourcentage du nombre de jours avec retard. Globalement, le nombre de jours de retard est en moyenne de 15 jours.
- Globalement, le pourcentage de trains en retard se maintient à environ 5%
- La tendance est identique pour les abonnés utilisant le train pour le travail.

Synthèse mensuelle globale de la ligne Bernay Caen

- Taux de retard global : 7% des trains, meilleur résultat de l'année
- Taux de retard abonnés : 5 % des trains, stable sur le trimestre
- Temps cumulés des retards : 14 heures et 40 minutes, 2^{ème} meilleur temps de l'année
- Temps de retard moyen pour les abonnés : 18 minutes par jour de travail. Dans la moyenne de l'année

Les trains les plus en retard

Trains les plus en retard en nombre

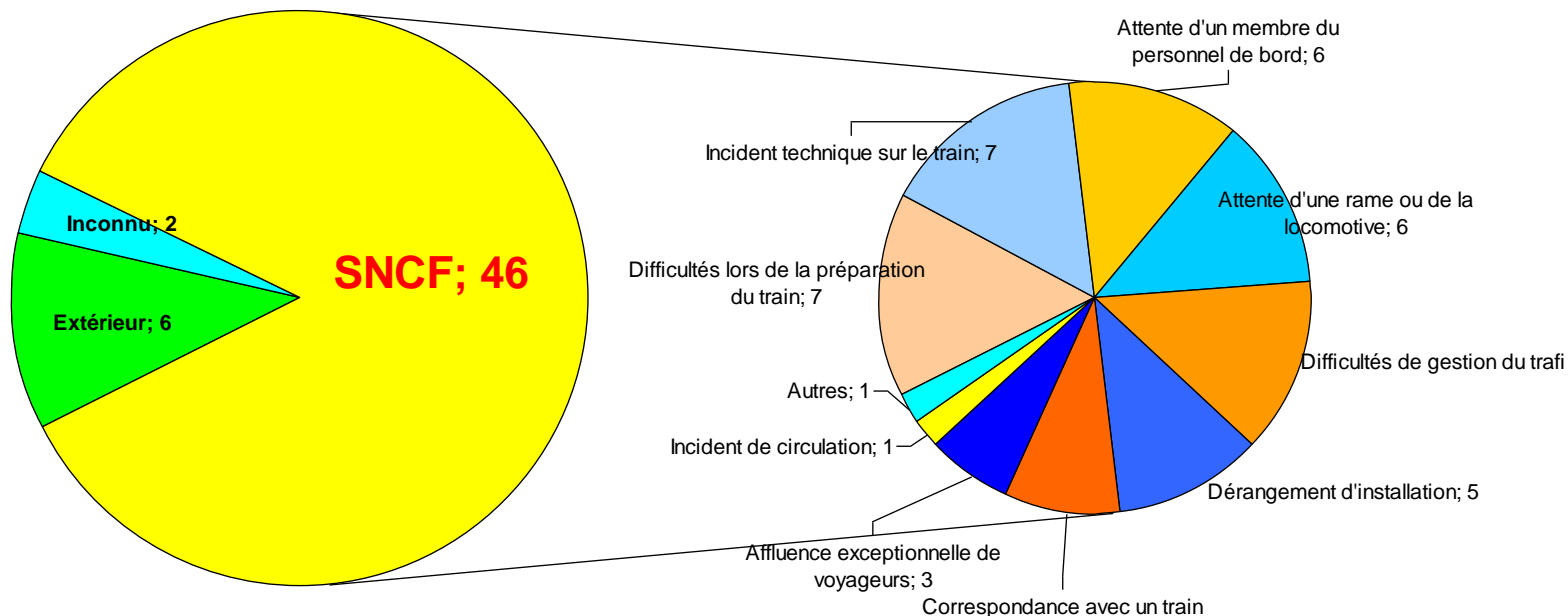
Ville de départ	N° train	Heure départ	Nb retard
Bernay	3371	09:08	8
Bernay	3351	19:07	4
Bernay	852040	19:01	3
Bernay	3331	08:07	3
Bernay	3323	22:07	3

Trains les plus en retard en temps cumulé

Ville de départ	N° train	Heure départ	Nb mn retard
Bernay	3371	09:08	80
Bernay	3323	22:07	75
Bernay	3351	19:07	75
Bernay	852070	07:51	70
Bernay	3331	08:07	70

Analyse des retards

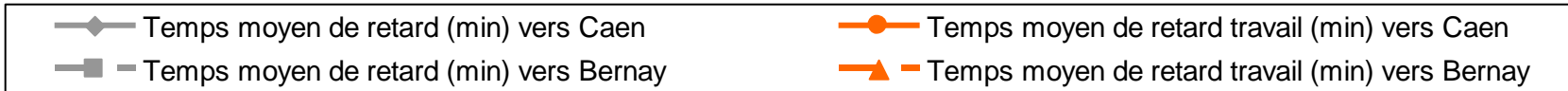
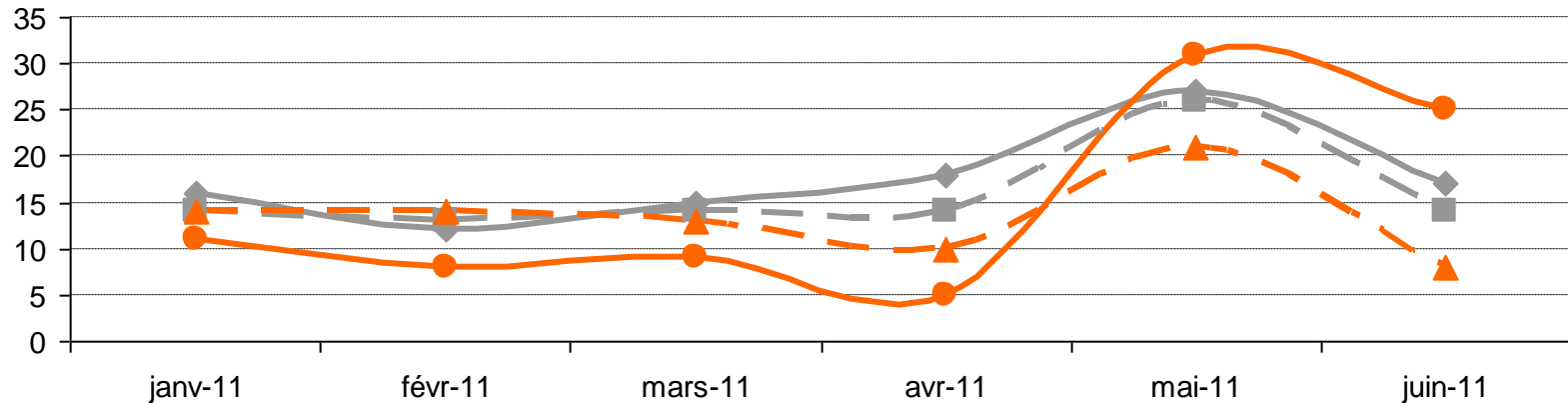
Synthèse Juin 2011 des retards avec détail causes SNCF



- Sur la période, on constate que 46 retards soit 85% sont imputables à la SNCF. Ce ratio évolue peu sur l'année
- Sur les incidents dont la cause est la SNCF
15% sont dues à des difficultés de préparation des trains, 15% à des incidents techniques et 13% à l'attente d'un membre du personnel.
- Avec les difficultés de gestion du trafic et l'attente d'une rame ou de la locomotive, cela représente 70% des temps de retard

Synthèse globale de la ligne Bernay Caen

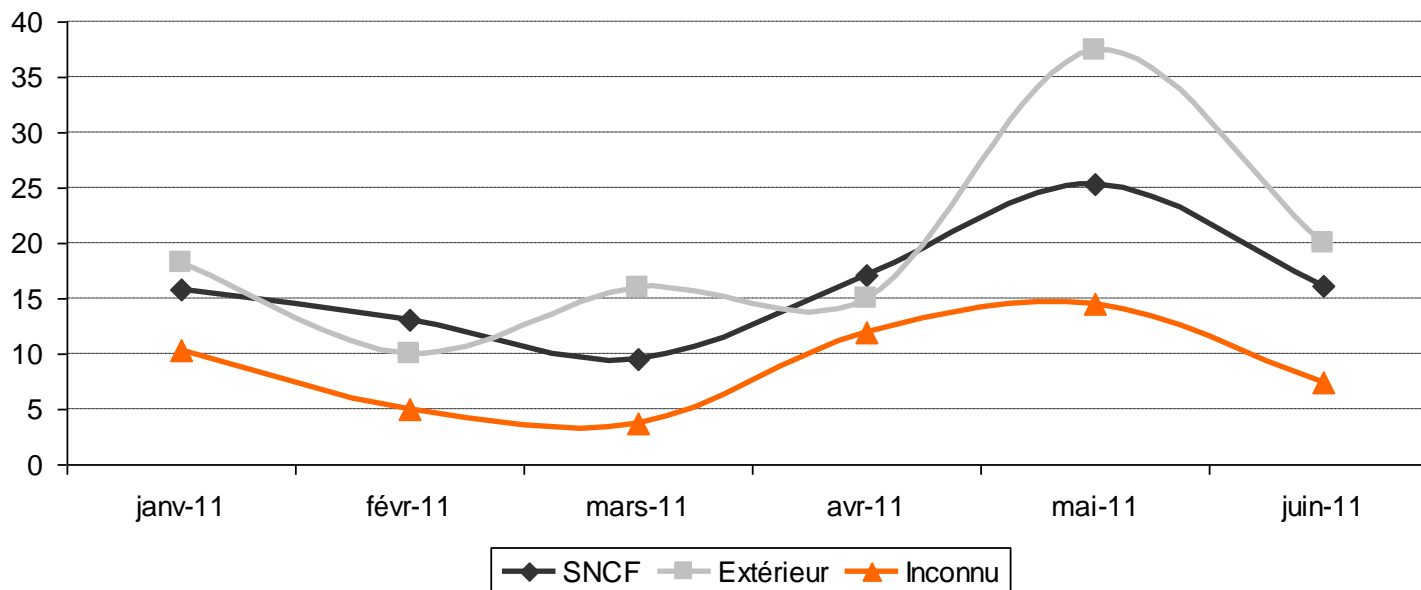
Evolution des temps de retard



- Les temps de retards moyens qui s'étaient dégradés en mai s'améliorent tout en restant cependant éloignés des résultats d'avril meilleur mois du semestre.
- Maigre consolation : les abonnés sont moins pénalisés par ces retards

Synthèse globale de la ligne Bernay Caen

Evolution des temps moyens de retard par cause



- Le temps moyen de retard pour cause SNCF s'infléchit à la baisse
- Le temps de retard « inconnus » diminue de nouveau et se rapproche des 5 minutes.
- Pour les causes extérieures, le temps moyen baisse de nouveau. Les incidents liés à des obstacles aux abords des voies sont la cause principale de ces retards

merci