

Analyse des retards de la Ligne Bernay - Paris

Mai 2011

Source:  SNCF Direct : L'info en temps réel

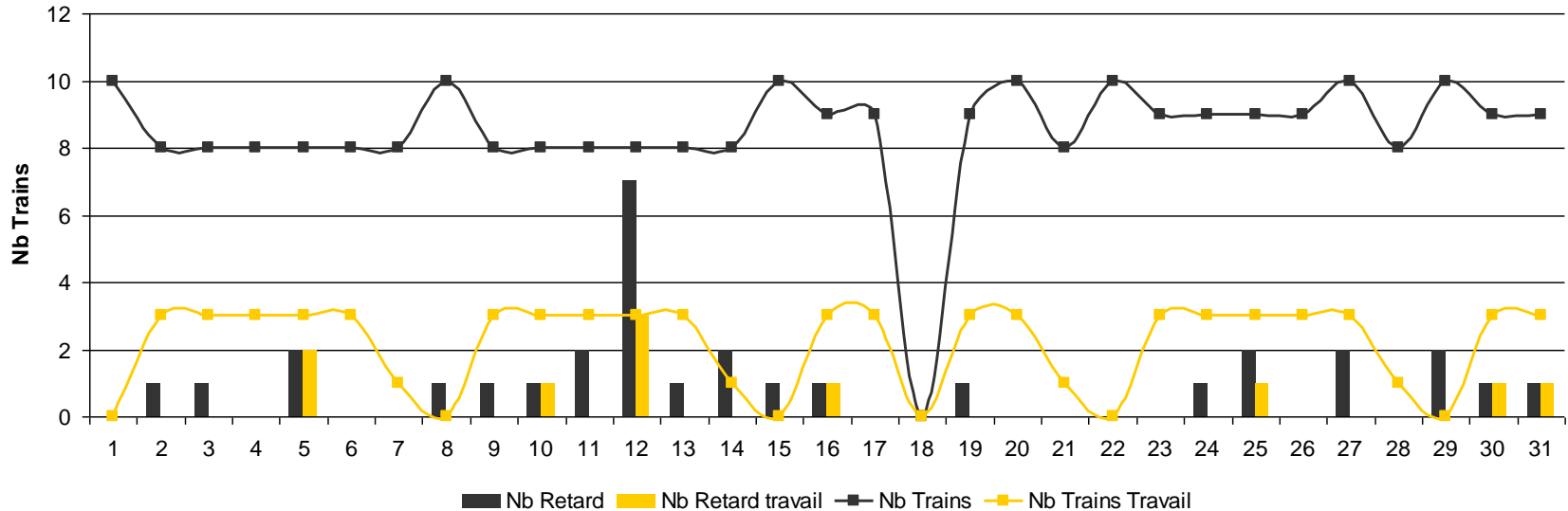
In  *tercités*

Faits marquants

- 12 Mai : journée noire 17 trains en retard sur 18 soit 3h15 en durée cumulée
 - 16 trains en retard pour cause d'obstacle aux abords des voies soit 3h05 : il s'agit de la détection d'un affaissement de terrain à hauteur d'Arnières sur Iton
 - 1 train dont la cause est encore cours d'identification 10 mn
- 24 Mai Train N° 3353 Départ 18H45 : retard de 15 minutes à Bernay.
 - Train parti à peu près à l'heure mais ne roulant pas à vitesse normale sur le réseau Banlieue
 - Train maintenue à quai en gare d'EVREUX pour cause d' »Intervention des force de police Ferroviaire », annonce faite par le chef de bord
 - Cause relevée dans INFOLIGNE : « Affluence exceptionnelle de voyageurs »
 - **LA VERITE NE SERAIT ELLE PAS BONNE A AFFICHER ?
LES DONNEES INFOLIGNES SONT ELLES FIABLES ?**
- Des trains avec des voitures manquantes les jours et heures de grands départ!!!!
Mais.....
 - Aucune statistique sur la conformité
 - Aucune excuse du personnel de bord

Sens Bernay vers Paris

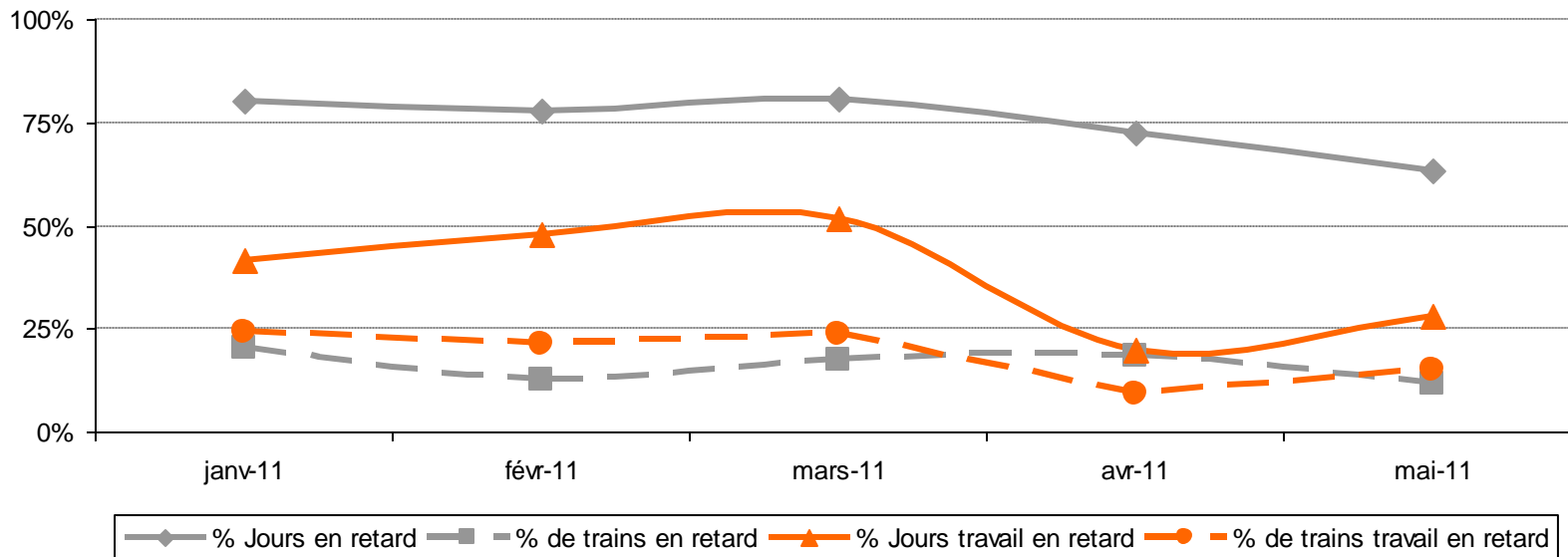
Mai 2011



- Durant le mois de mai, 263 trains ont été observés, dont 31 sont arrivés en retard, soit 12%. Ces retards ont concernés 19 jours du mois et représentent un temps cumulé de 8h20 minute. **Le 2^{ème} meilleur résultat de l'année.**
 - Le 12 mai, journée noire, les retards ont été de 1h15
 - Le 29 mai encore des obstacles aux abords des voies 2h de retard
- Le retard moyen des trains est de 16 minutes soit dans la moyenne de l'année.
- Pour les abonnés prenant le train pour se rendre à leur travail, 67 trains ont été observés dont 10% ont présenté un retard. Soit 28% des jours travaillés. Il s'agit des 2^{èmes} meilleurs résultats de l'année.
- Le temps moyen d'un retard est de 14 minutes et représente 2H15 pris sur le temps du travail. Ce sont les meilleurs résultats de l'année.

Sens Bernay vers Paris

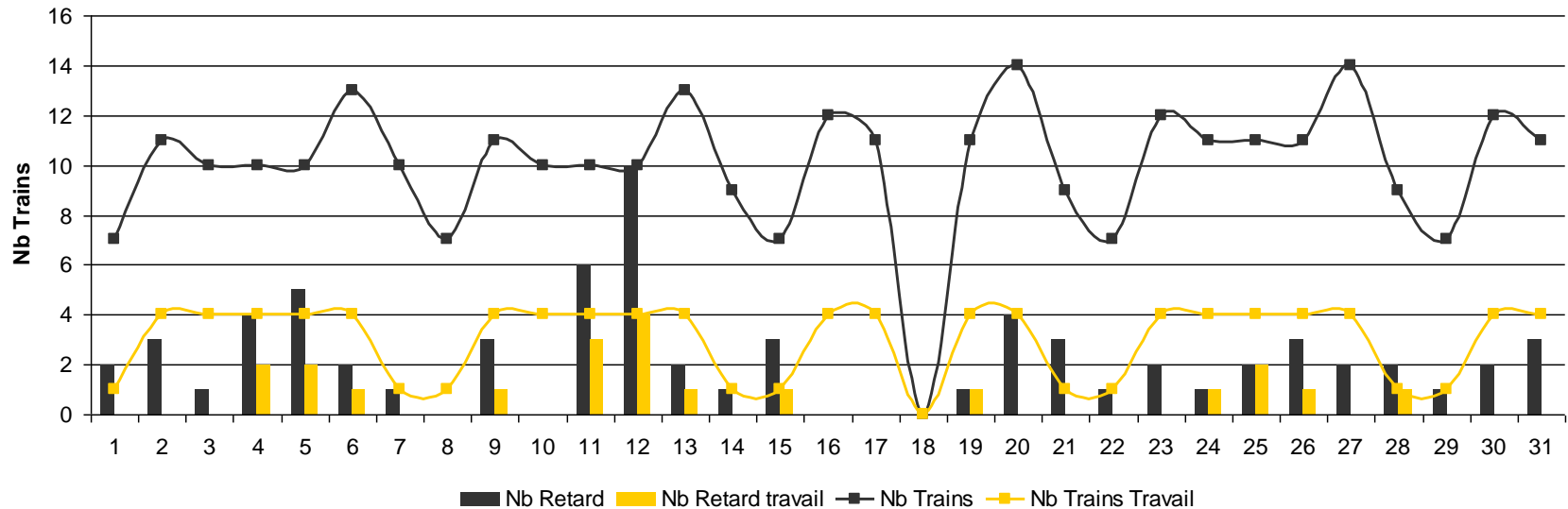
Evolution des retards



- Globalement, la proportion de jours présentant un retard diminue.
- Le pourcentage de trains en retard diminue à 12% en mai.
- Pour les abonnés utilisant le train pour se rendre au travail, après une amélioration en avril, une légère dégradation tant en jours qu'en nombre de trains.

Sens Paris vers Bernay

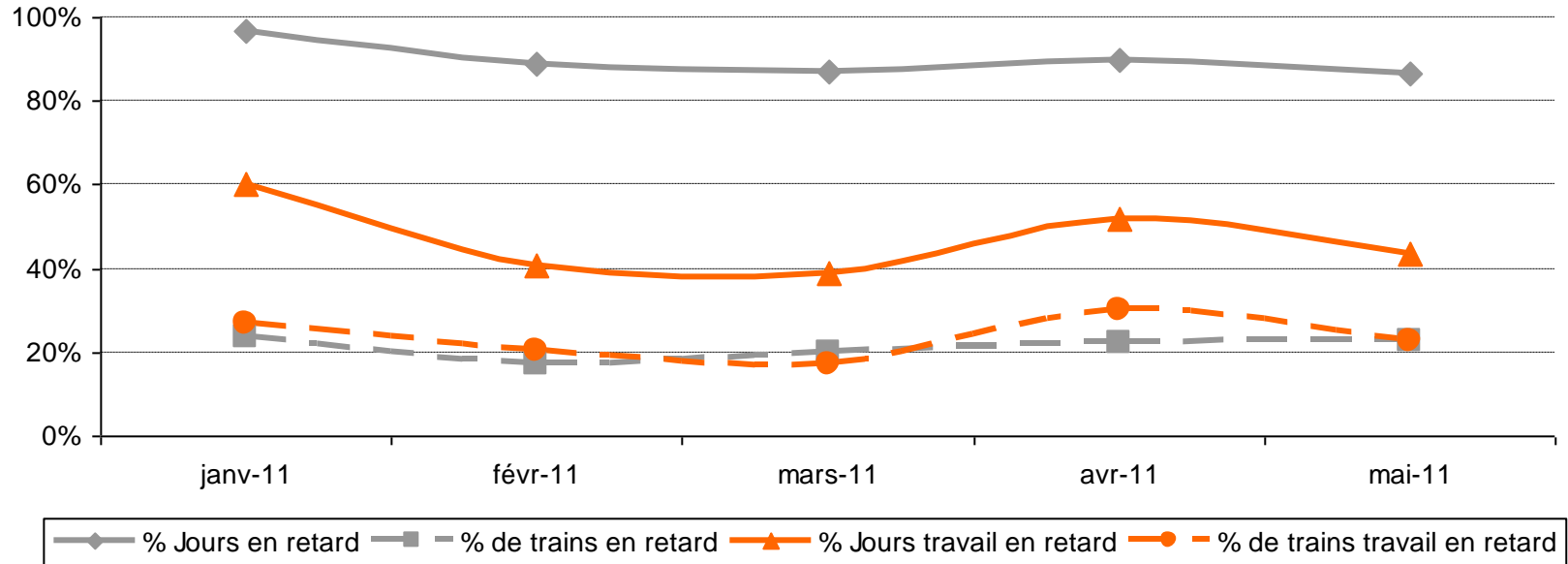
Mai 2011



- En mai, 310 trains ont été observés dont 23% sont arrivés en retard soit un total de 17h19.
 - Le 11 Mai, 60% des trains sont arrivés en retard à cause d'obstacle aux abords des voies soit 1h20 mn de retard.
 - Le 12 mai, tous les trains sont arrivés en retard pour une raison identique ; soit 2h30 de retard cumulé
- Le pourcentage de trains en retard reste stable à 23% essentiellement à cause des 11 et 12 mai.
- Pour les abonnés utilisant le train pour se rendre au travail, une légère amélioration tant en jours qu'en nombre de trains.

Sens Paris vers Bernay

Evolution des retards



- Globalement, le pourcentage de jour ayant des retards reste élevé, supérieur à 85%
- Le pourcentage de trains en retard reste quasiment stable à 20%
- Pour les abonnés, après la hausse d'avril, le pourcentage de jours en retard redescend à 43%.
- Le pourcentage de trains en retard suit la même tendance et redescend à 23%

Synthèse mensuelle globale de la ligne Bernay Paris

- Taux de retard global : 18% des trains
- Taux de retard abonnés : 19% des trains
- Temps cumulés des retards : 25 heures et 40 minutes soit une amélioration de + de 6 heures par rapport à avril qui aurait pu forte encore sans les journées du 11 et 12 mai qu'il faudrait analyser en détail
- Temps de retard moyen pour les abonnés : 22 minutes par jour de travail, dans la moyenne de l'année
- Tous ces indicateurs s'améliorent et sont la 2^{ème} meilleure valeur de l'année

Les trains les plus en retard

Trains les plus en retard en nombre

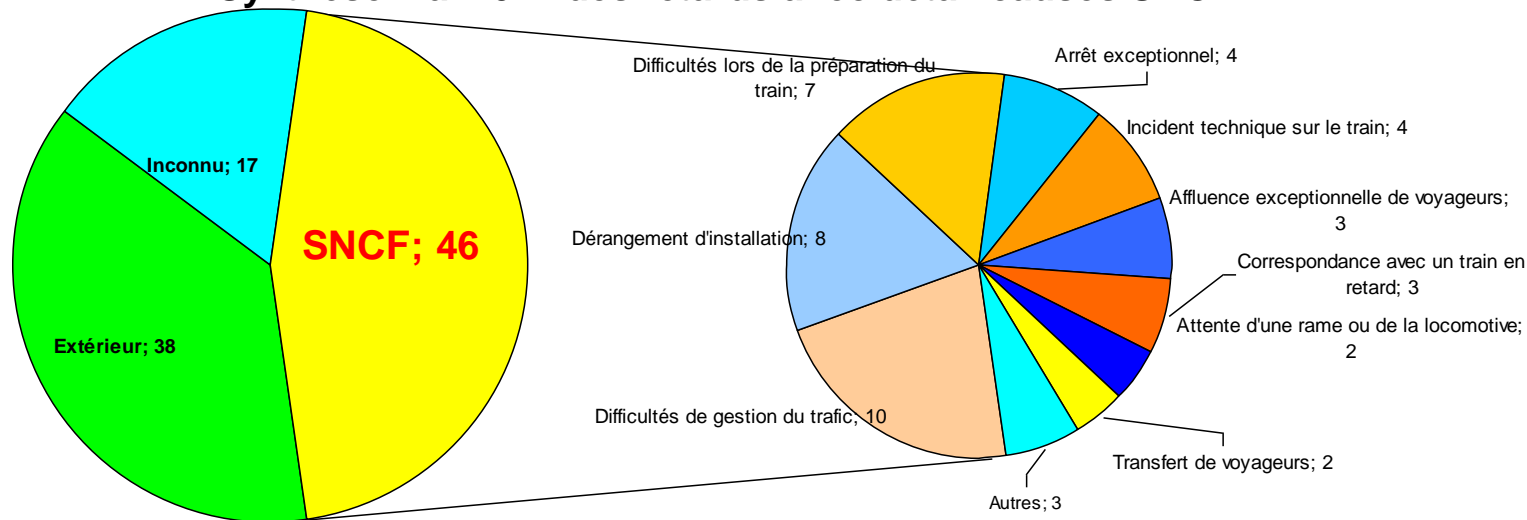
| Ville de départ | N° train | Heure départ | Nb retard |
|-----------------|----------|--------------|-----------|
| Paris SL | 3323 | 20:45 | 12 |
| Paris SL | 3361 | 19:59 | 10 |
| Paris SL | 3351 | 17:45 | 7 |
| Paris SL | 3393 | 19:10 | 6 |
| Bernay | 3348 | 17:53 | 6 |

Trains les plus en retard en temps cumulé

| Ville de départ | N° train | Heure départ | Nb mn retard |
|-----------------|----------|--------------|--------------|
| Paris SL | 3323 | 20:45 | 230 |
| Bernay | 3352 | 20:53 | 120 |
| Paris SL | 3393 | 19:10 | 115 |
| Paris SL | 3361 | 19:59 | 110 |
| Paris SL | 3351 | 17:45 | 105 |

Analyse des retards

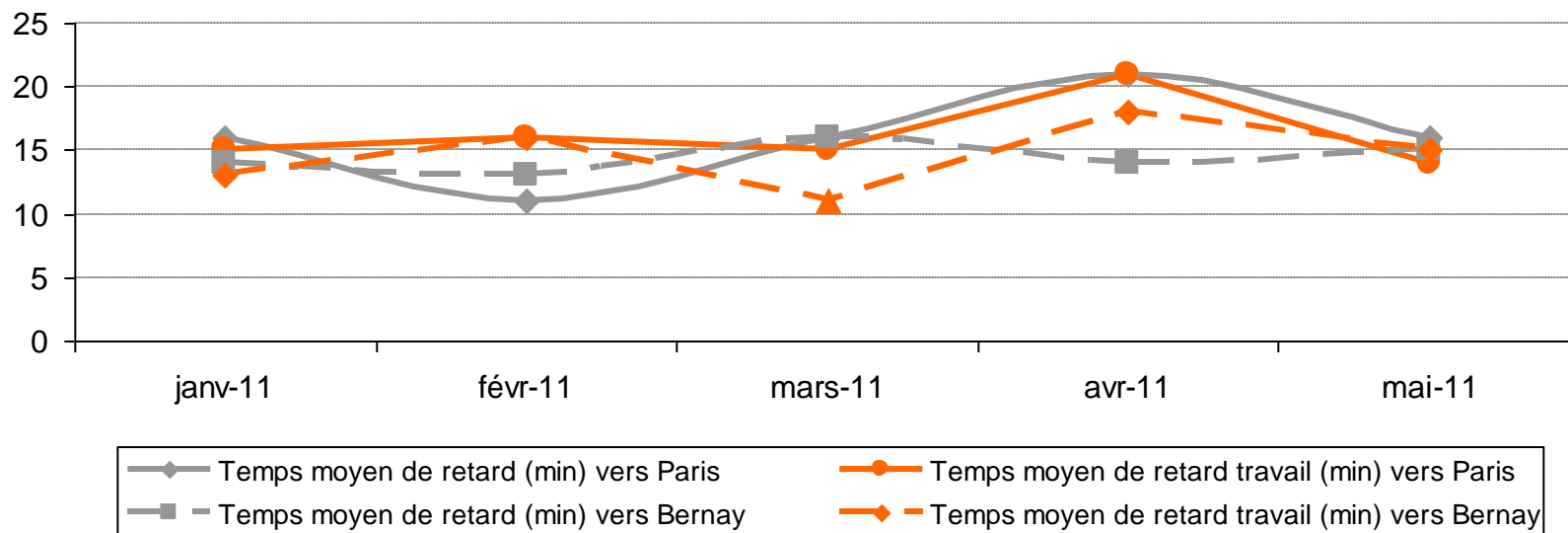
Synthèse Mai 2011 des retards avec détail causes SNCF



- Sur la période, on constate 101 retards dont 46% sont imputables à la SNCF
- A noter que 17% des retards ont des causes inconnues : « pas d'explication » ou « analyse en cours », ce taux évolue peu depuis le début de l'année
- Sur les incidents dont la cause est la SNCF, les problèmes liés à a gestion du trafic, dérangements d'installation et difficultés lors de la préparation des trains représentent 54% des causes SNCF soit près de 7h de retard cumulé sur le mois

Synthèse globale de la ligne Bernay Paris

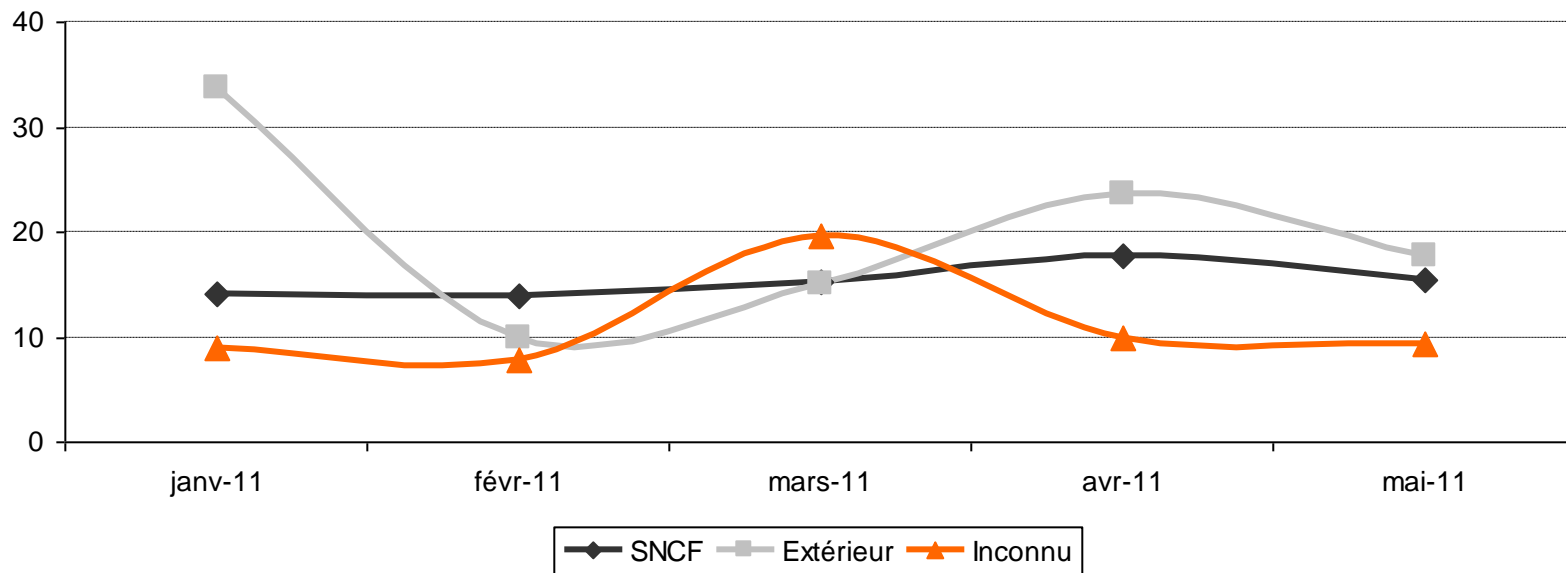
Evolution des temps de retard



- En mai, les temps moyens de retard se situent à environ 15 minutes

Synthèse globale de la ligne Bernay Paris

Evolution des temps moyens de retard par cause



- En mai, l'évolution du temps moyen de retard pour cause SNCF diminue légèrement à 15 minutes
- Le temps moyen pour retard inconnu se stabilise à environ 10 minutes
- Dus aux causes extérieures, le temps de retard moyen redescend sous les 20 minutes

merci