

Analyse des retards de la Ligne Bernay - Caen

Mai 2011

Source:  SNCF Direct : L'info en temps réel

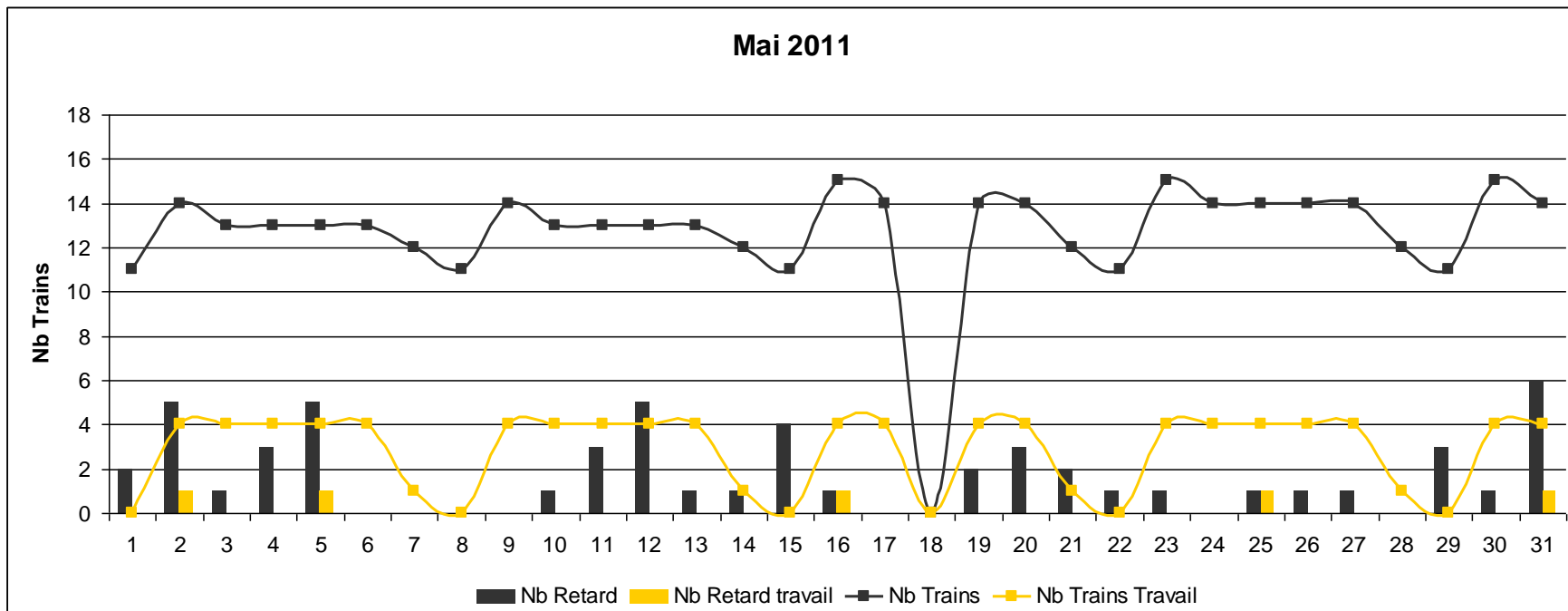
ter

InTercités

Faits marquants

- 31 Mai train 3323 : départ de Paris à 20h45
 - Arrivée à Bernay avec 5 minutes de retard du à « des difficultés de gestion du trafic ».
 - Passage à Lisieux avec 5 minutes de retard raison inchangée
 - Arrivée à Caen avec 15 minutes de retard au motif « d'affluence exceptionnelle de voyageurs »
 - **D'où viens cette affluence soudaine ???**

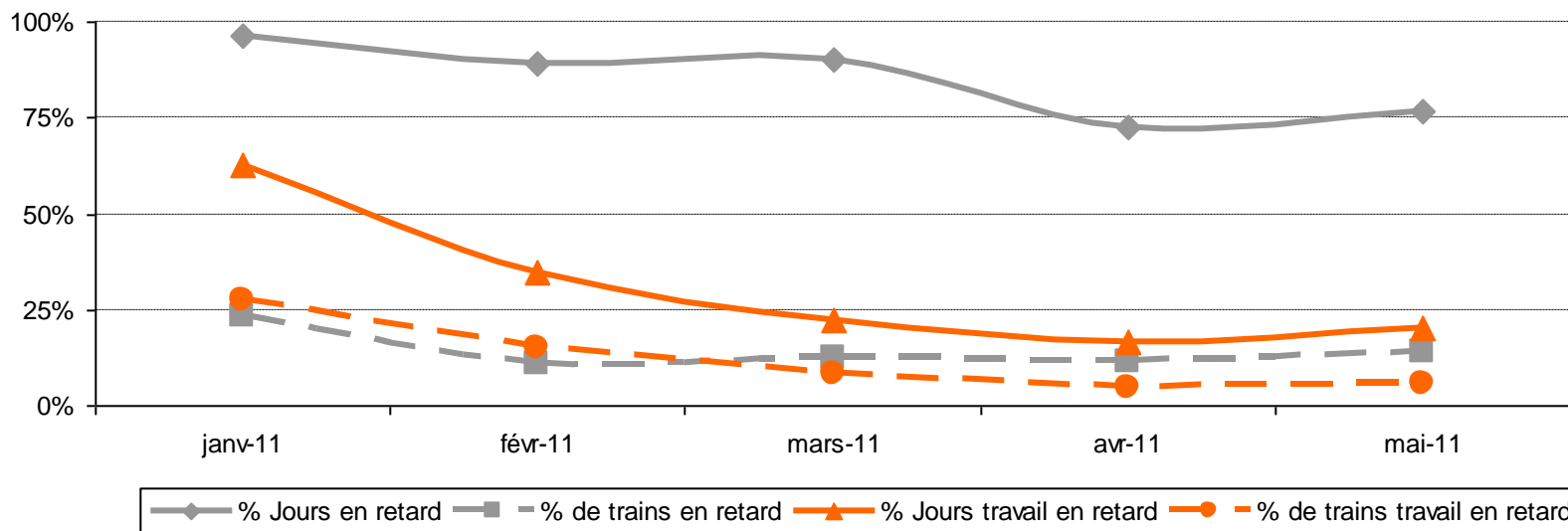
Sens Bernay vers Caen



- Durant le mois d'avril, 392 trains ont été observés, dont 54, soit 14%, ont été noté « en retard ». 77% des jours ont été affectés par des retards.
- Le temps cumulé est 24h 34 mn soit une moyenne de 27 minutes par train. En hausse de 10 minutes par rapports aux mois précédents. Le plus mauvais résultat de l'année.
- Pour les abonnés prenant le train pour se rendre à leur travail, 88 trains ont été observés dont 6% ont présenté un retard. Seulement 5 jours avec des retards sur la période. La perte de temps moyenne est de 31 minutes par train. Le plus mauvais résultat de l'année.

Sens Bernay vers Caen

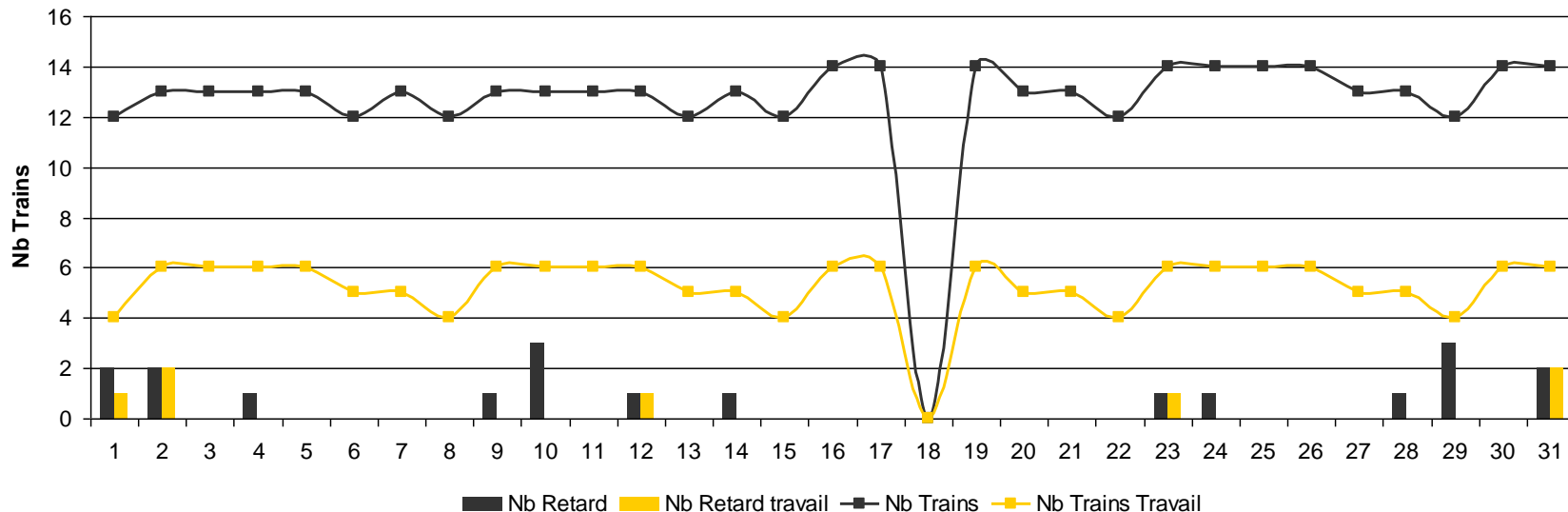
Evolution des retards



- Sur cette destination les indicateurs repartent à la hausse ; le nombre de jours présentant un retard est repassé au dessus de la barre des 75%
- Le nombre de trains en retard a chuté passant de 24% à 14% ; en revanche le temps moyen des retards subit une croissance à 27 minutes en mai.
- Pour les personnes prenant le train pour le travail, la situation s'est sensiblement améliorée tant en jours de retard, de 63% à 20%, qu'en nombre de train, de 27% à 6% soit 5 trains. Le temps moyen de retard croit à 31 minutes

Sens Caen vers Bernay

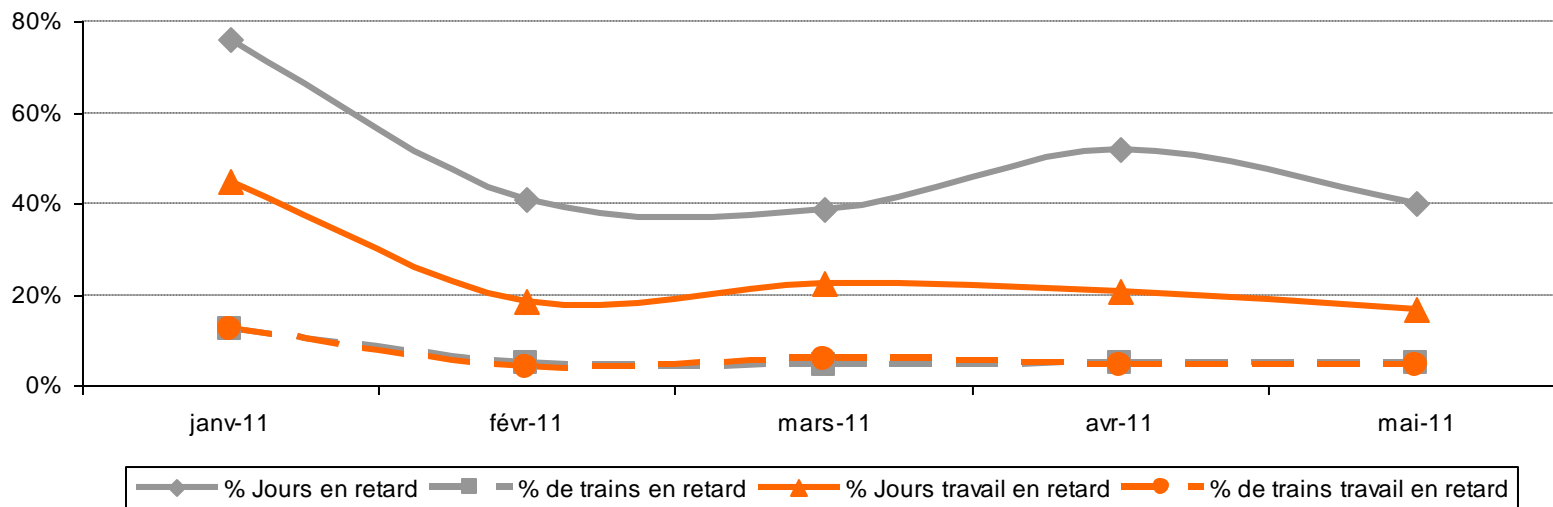
Mai 2011



- Sur le mois de mai, 392 trains ont été observés et seulement 5%, soit 19, ont été en retard. Ces retards ont été constatés sur 12 jours et sont en moyenne de 26 minute par train, soit 8 minutes de plus que la moyenne des mois précédents. Le temps global de 8h15 mn est quasiment le double des mois précédents
- Pour les abonnés, 7 trains ont présenté en retard sur 5 jours mais un retard moyen de 21 minutes, double d'avril.

Sens Caen vers Bernay

Evolution des retards



- Sur l'année, une légère diminution en pourcentage du nombre de jours avec retard mais globalement, le nombre de jours de retard est en moyenne de 25 jours.
- Globalement, le pourcentage de trains en retard peine à diminuer et se maintient au dessus de 10%
- La tendance est identique pour les abonnés utilisant le train pour le travail.

Synthèse mensuelle globale de la ligne Bernay Caen

- Taux de retard global : 8% des trains, stable depuis 3 mois
- Taux de retard abonnés : 5 % des trains, en baisse régulière depuis 3 mois
- Temps cumulés des retards : 32 heures et 50 minutes, Le plus mauvais temps de l'année
- Temps de retard moyen pour les abonnés : 30 minutes par jour de travail. Deux fois plus que la moyenne des mois précédents

Les trains les plus en retard

Trains les plus en retard en nombre

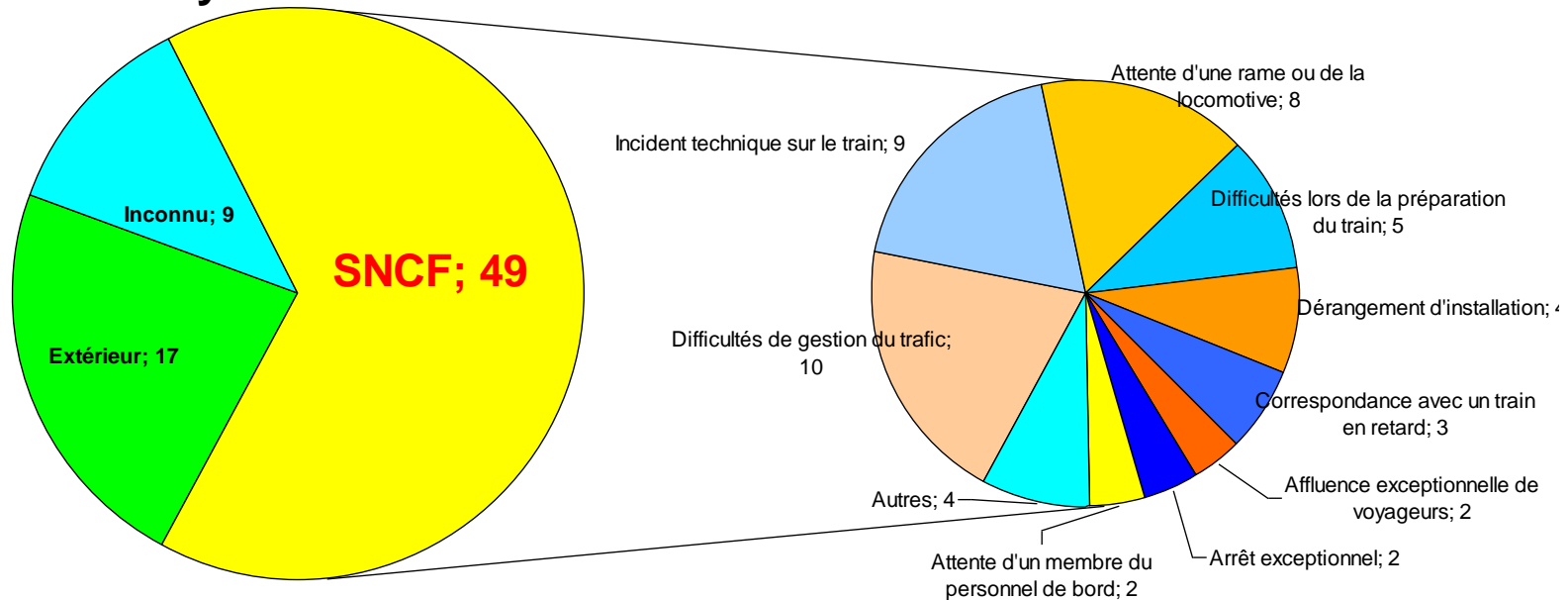
| Ville de départ | N° train | Heure départ | Nb retard |
|-----------------|----------|--------------|-----------|
| Bernay | 3323 | 22:07 | 10 |
| Bernay | 3351 | 19:07 | 7 |
| Bernay | 852044 | 19:52 | 6 |
| Bernay | 3361 | 21:33 | 6 |
| Bernay | 3349 | 18:07 | 4 |

Trains les plus en retard en temps cumulé

| Ville de départ | N° train | Heure départ | Nb mn retard |
|-----------------|----------|--------------|--------------|
| Bernay | 852044 | 19:52 | 235 |
| Bernay | 3323 | 22:07 | 225 |
| Bernay | 852046 | 19:53 | 210 |
| Caen | 3352 | 20:08 | 125 |
| Bernay | 3361 | 21:33 | 125 |

Analyse des retards

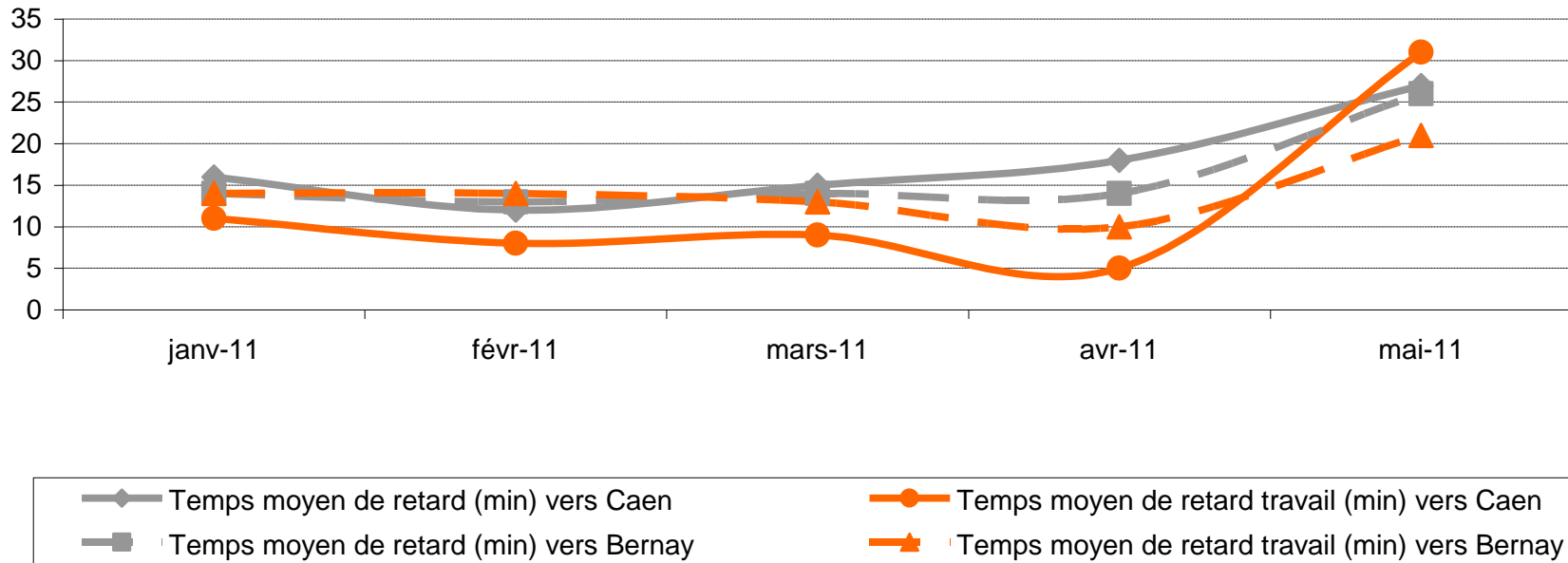
Synthèse Mai 2011 des retards avec détail causes SNCF



- Sur la période, on constate que 49 retards soit 65% sont imputables à la SNCF. Ce ratio évolue peu sur l'année
- Sur les incidents dont la cause est la SNCF
20% sont dues à des difficultés de gestion du trafic et génèrent 33% des temps de retard.
- Avec les incidents techniques sur le train et l'attente de rame ou de la locomotive, cela représente 70% des temps de retard

Synthèse globale de la ligne Bernay Caen

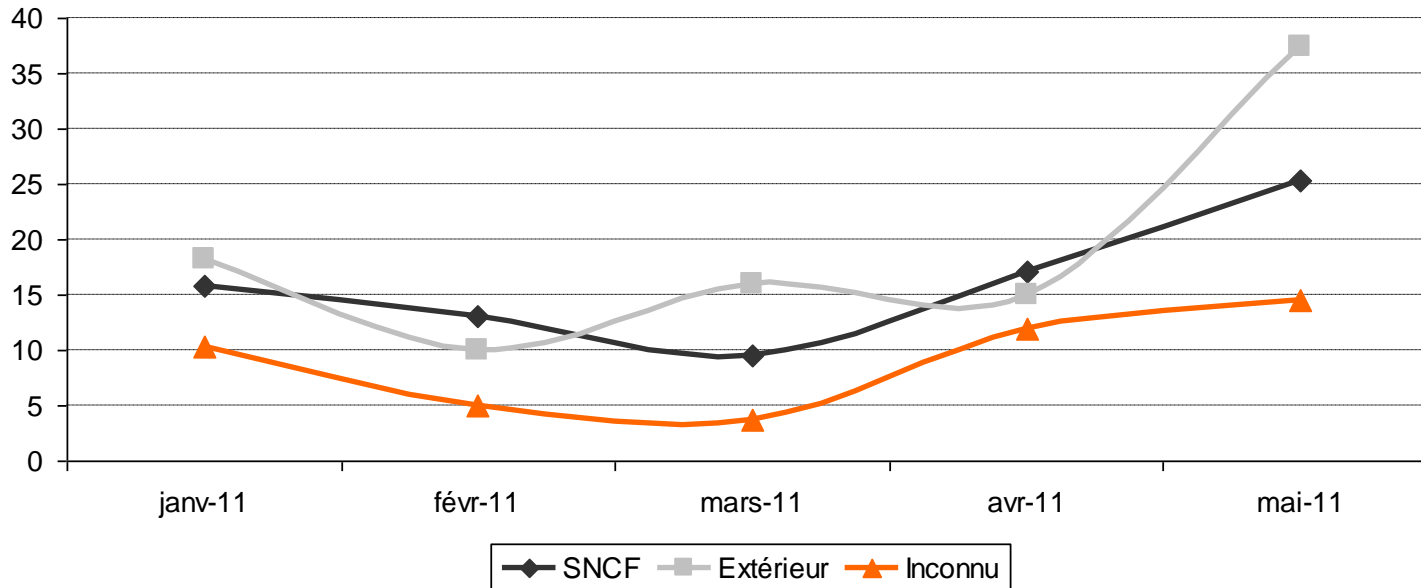
Evolution des temps de retard



- Les temps de retards moyens qui s'étaient améliorés jusqu'en avril se dégradent de nouveau.
- Maigre consolation : les abonnés sont moins pénalisés par ces retards

Synthèse globale de la ligne Bernay Caen

Evolution des temps moyens de retard par cause



- Le temps moyen de retard pour cause SNCF repart à la hausse depuis 2 mois
- Le temps de retard « inconnus » est de nouveau en croissance après une diminution de 50% en février ; il avoisine les 15, plus mauvaise valeur de l'année.
- Pour les causes extérieures, le temps moyen repart à la hausse, essentiellement à cause des incidents liés à des obstacles aux abords des voies

merci