

Analyse des retards de la Ligne Bernay - Rouen

Avril 2011

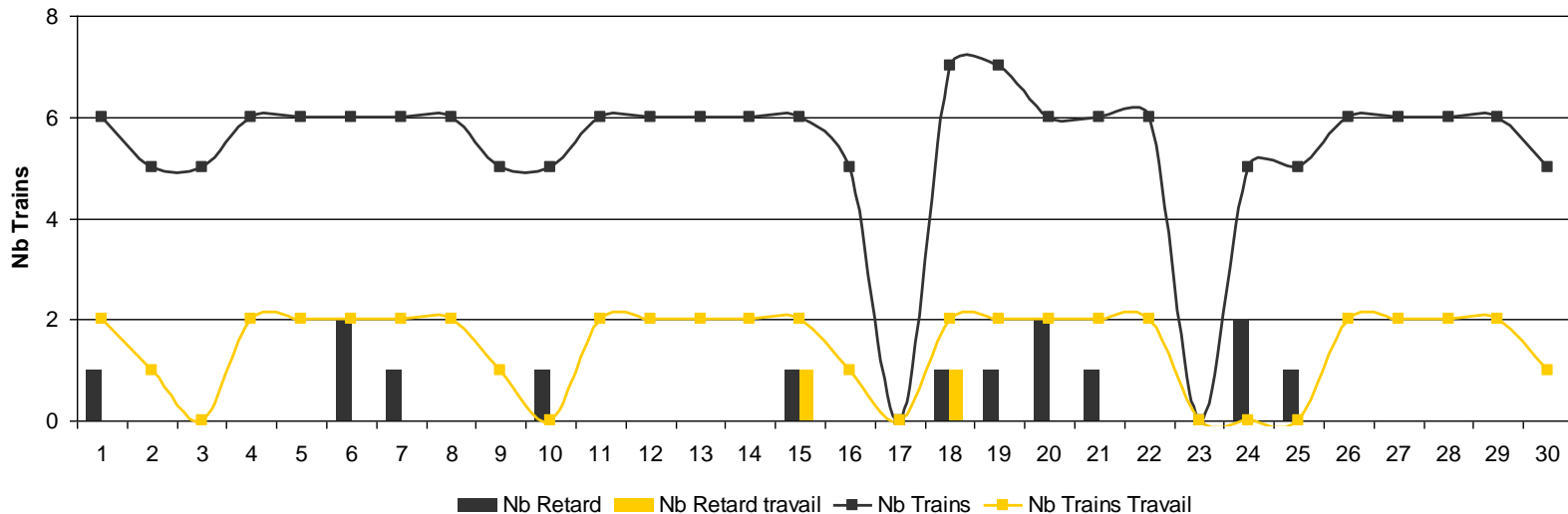
Source:  SNCF Direct : L'info en temps réel

ter

Faits marquants

Sens Bernay vers Rouen

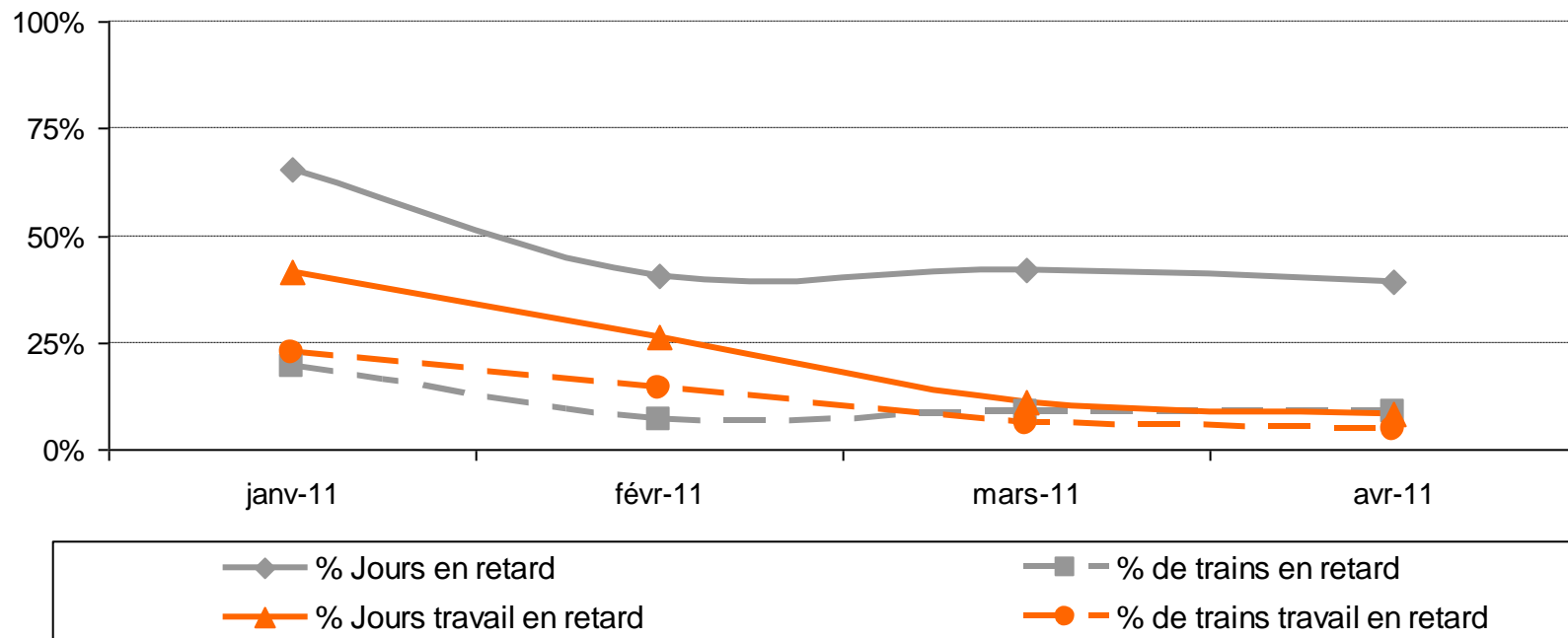
Avril 2011



- Durant la période, 162 trains ont été observés, dont 14 ont présenté un retard. Soit 9 % des trains en retard soit 11 jours ayant eu un retard
- Le temps cumulé est 6h 04 mn soit une moyenne de 26 minutes par retard. Deuxième plus mauvais résultat de l'année
- Pour les abonnés prenant le train pour se rendre à leur travail, 44 trains ont été observés dont 2 ont présenté un retard sur 2 jours travaillés pour un temps cumulé de 40 mn

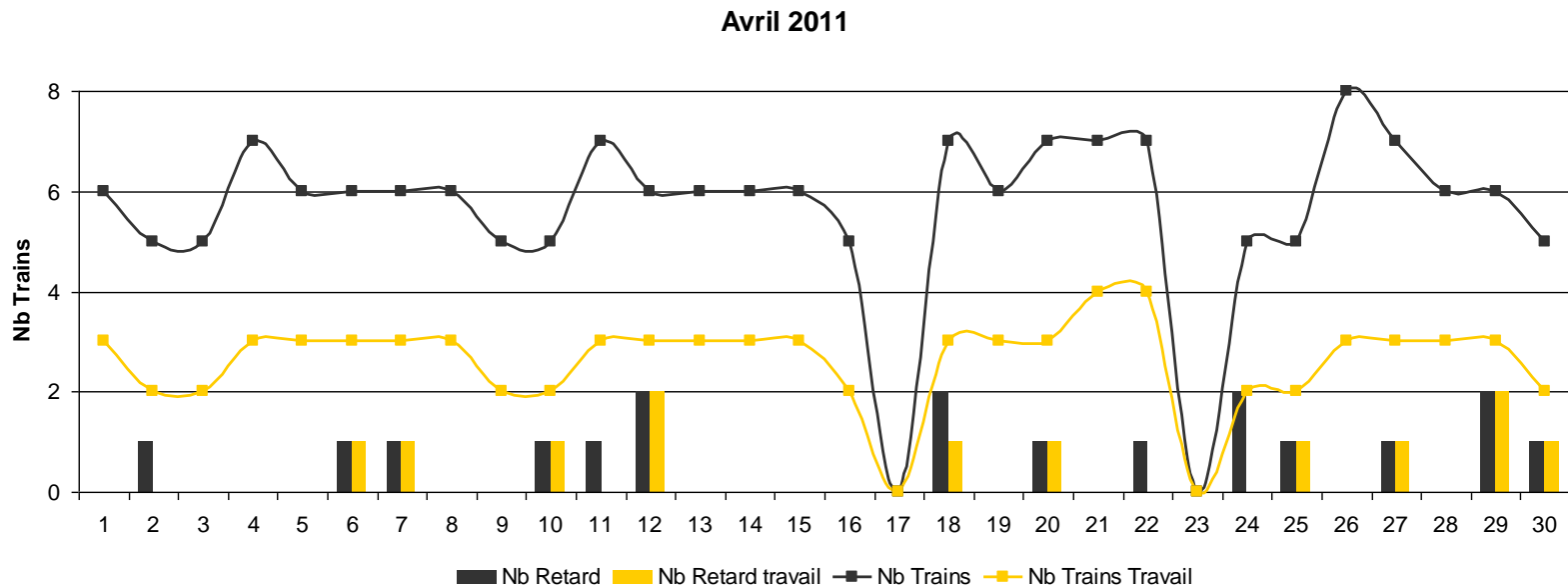
Sens Bernay vers Rouen

Evolution des retards



- Globalement, sur l'année, les taux de retard diminuent sur cette desserte.
- Le taux de jours de retard reste relativement stable sur les 2 derniers mois (39%)
- Les taux de trains en retard descendent sous les 10%

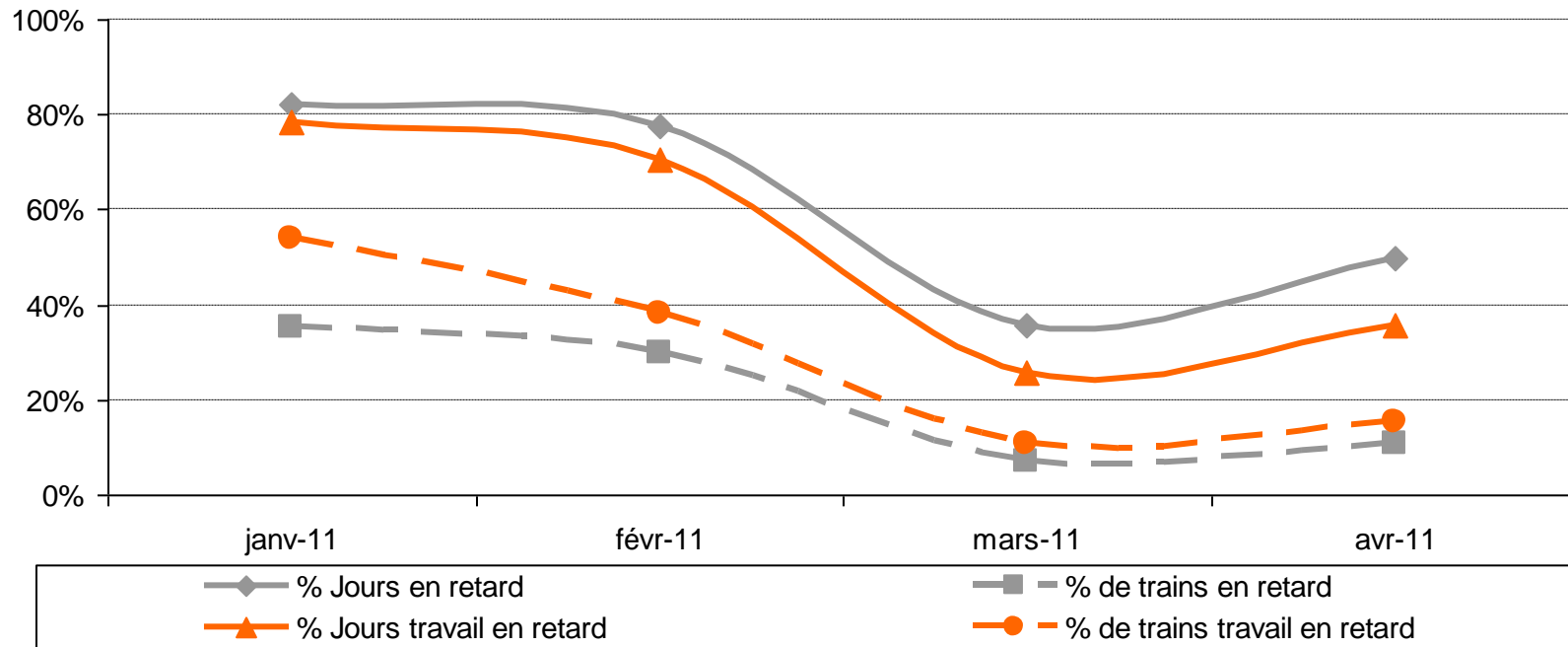
Sens Rouen vers Bernay



- Pendant le mois de mars, 18 trains sur les 169 observés ont eu un retard. Le temps cumulé des retards est de 4h04 sur 14 jours, soit un retard moyen de 14 minutes. Le plus mauvais résultat de l'année
- Pour les abonnés revenant de leur travail, 12 trains sur 78 ont eu un retard sur une période de 18 jours. Cela représente un temps moyen de retard de 12 minutes.

Sens Rouen vers Bernay

Evolution des retards



- Après un premier trimestre où les résultats semblaient sur la bonne trajectoire, une remontée des indicateurs.

Synthèse mensuelle globale de la ligne Bernay Rouen

- Taux de retard global : 10% des trains
- Taux de retard abonnés : 11% des trains
- Temps cumulés des retards : 10 heures. Le plus mauvais résultat de l'année
- Temps de retard moyen pour les abonnés : 15 minutes par jour de travail en hausse de 6 minutes par rapport aux 2 derniers mois

Les trains les plus en retard

Trains les plus en retard en nombre

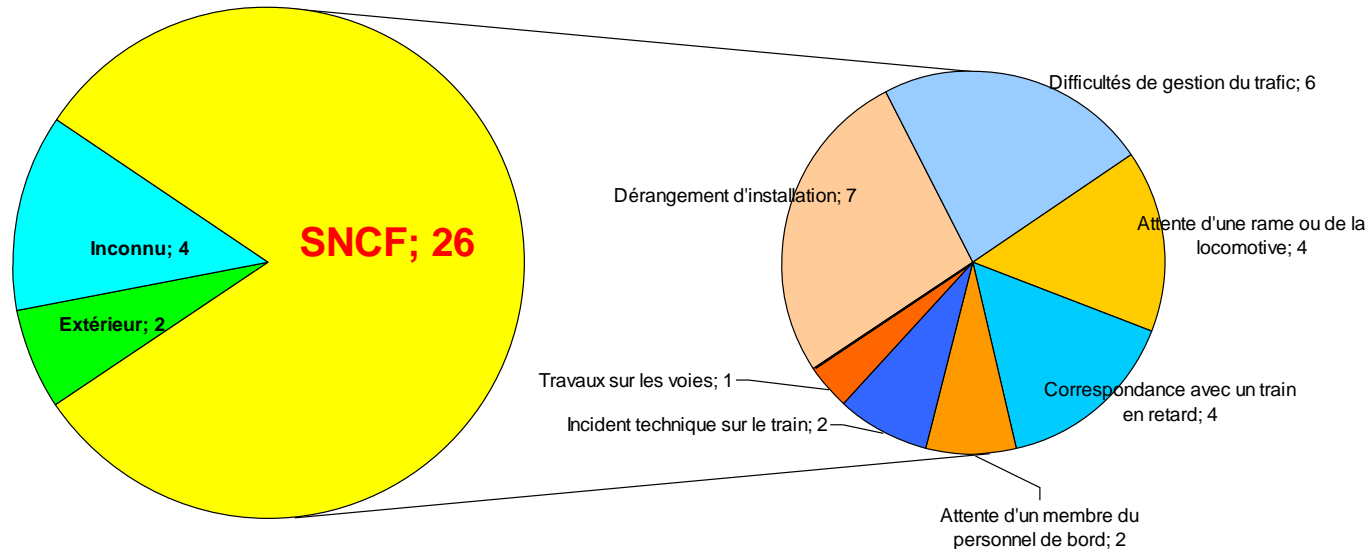
| Ville de départ | N° train | Heure départ | Nb retard |
|-----------------|----------|--------------|-----------|
| Rouen | 852044 | 19:02 | 5 |
| Bernay | 852060 | 18:00 | 3 |
| Bernay | 852066 | 19:01 | 2 |
| Rouen | 852040 | 18:02 | 2 |
| Bernay | 852010 | 18:57 | 2 |

Trains les plus en retard en temps cumulé

| Ville de départ | N° train | Heure départ | Nb mn retard |
|-----------------|----------|--------------|--------------|
| Bernay | 852060 | 18:00 | 135 |
| Rouen | 852044 | 19:02 | 90 |
| Bernay | 852052 | 11:05 | 60 |
| Bernay | 852014 | 20:00 | 55 |
| Rouen | 852036 | 12:03 | 50 |

Analyse des retards

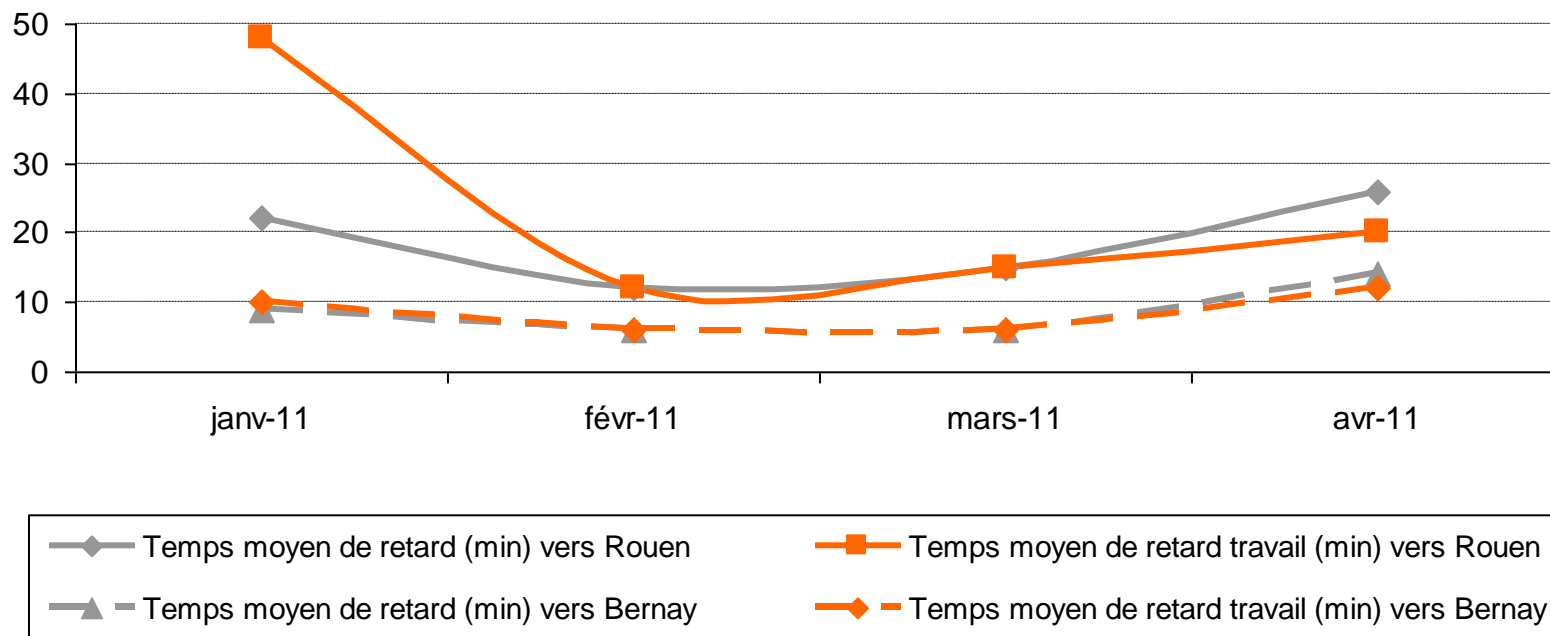
Synthèse Avril 2011 des retards avec détail causes SNCF



- Sur la période, on constate 32 retards dont 81% sont imputables à la SNCF.
- 50% des retards SNCF sont dus à des dérangements d'installation et des difficultés de gestion du trafic. Ils représentent 54% des temps de retard
- L'attente d'une rame ou d'une locomotive est pour 15% des retards mais compte pour 29% des temps de retard

Synthèse globale de la ligne Bernay Rouen

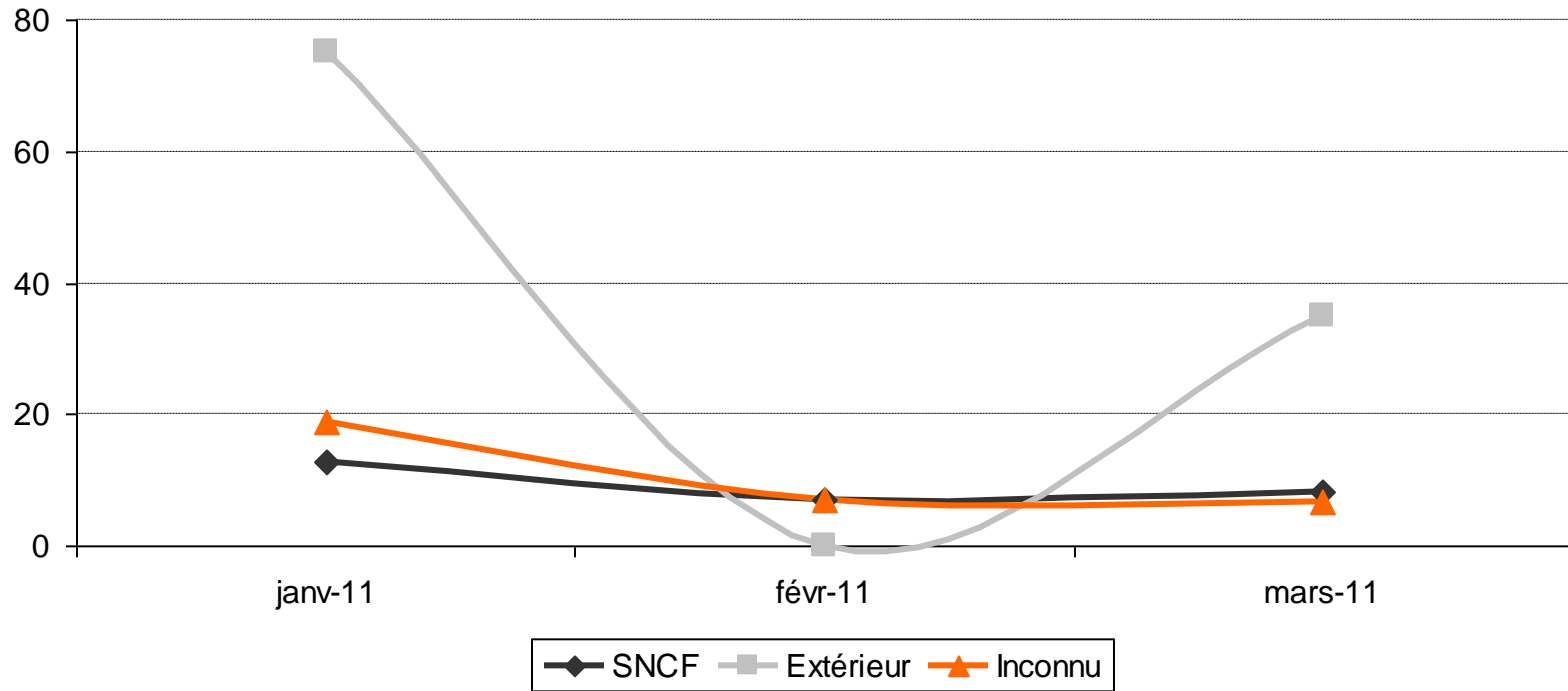
Evolution des temps de retard



- Globalement les temps moyens de retard sont tous orientés à la hausse
- Les retards sont plus importants vers Rouen

Synthèse mensuelle globale de la ligne Bernay Rouen

Evolution des temps moyens de retard par cause



- Hormis les retards pour cause extérieure dont les évolutions sont très sensibles du fait de leur nombre (2 à 3 par mois), les autres types de causes sont orientées à la baisse.

merci