

# Analyse des retards de la Ligne Bernay - Caen

Avril 2011

Source:



SNCF Direct : L'info en temps réel

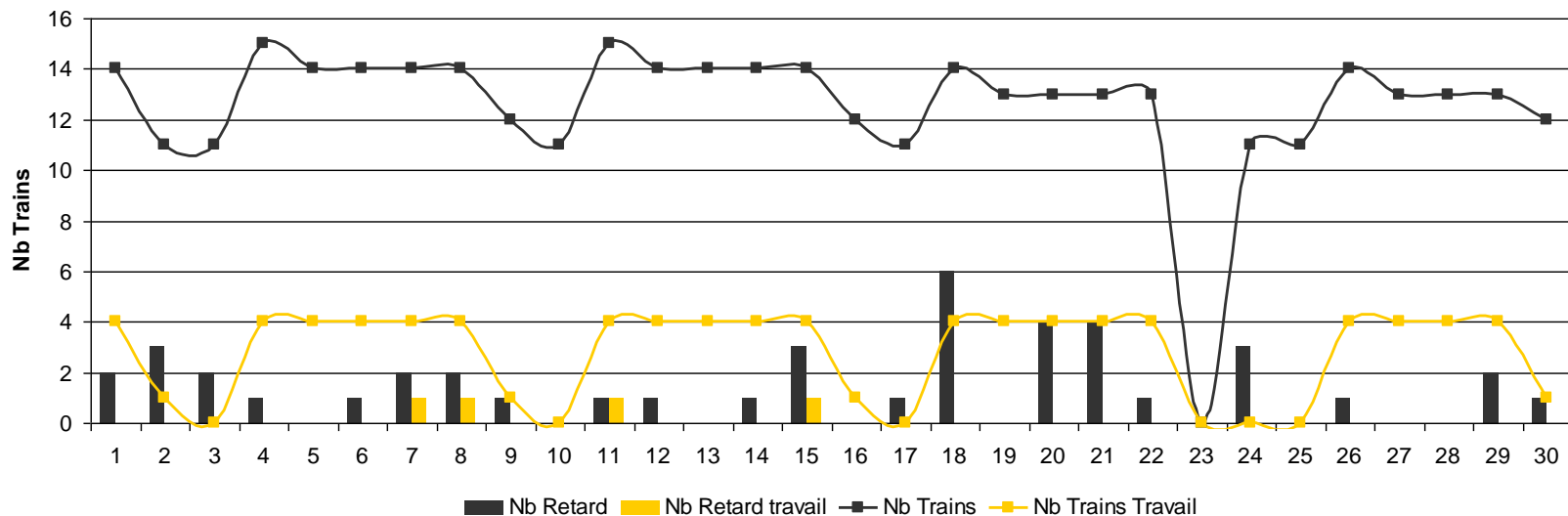
*ter*

*InTercités*

# Faits marquants

# Sens Bernay vers Caen

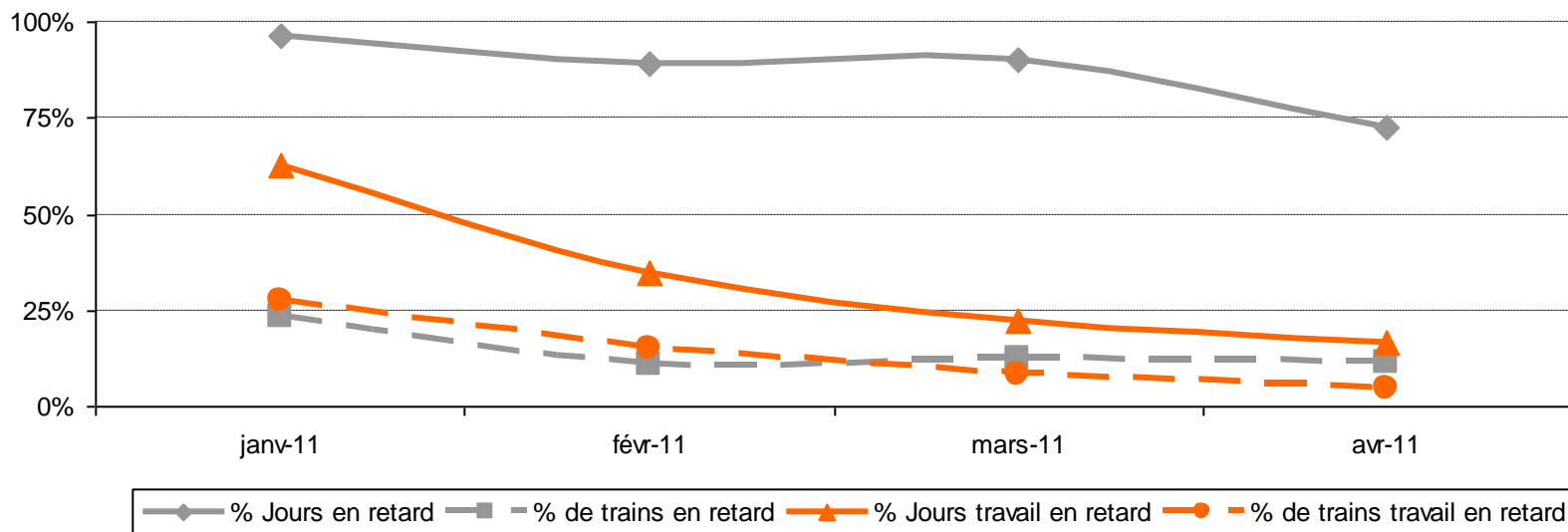
Avril 2011



- Durant le mois d'avril, 377 trains ont été observés, dont 43, soit 11%, ont été noté « en retard ». Sur 29 jours, seulement 8 jours sans retard.
- Le temps cumulé est 12h 50 mn soit une moyenne de 18 minutes par train. En hausse de 2 à 3 minutes par rapports aux mois précédents
- Pour les abonnés prenant le train pour se rendre à leur travail, 84 trains ont été observés dont 5% ont présenté un retard. Seulement 4 jours avec des retards sur la période. La perte de temps moyenne est de 5 minutes par train. Meilleure valeur de l'année

# Sens Bernay vers Caen

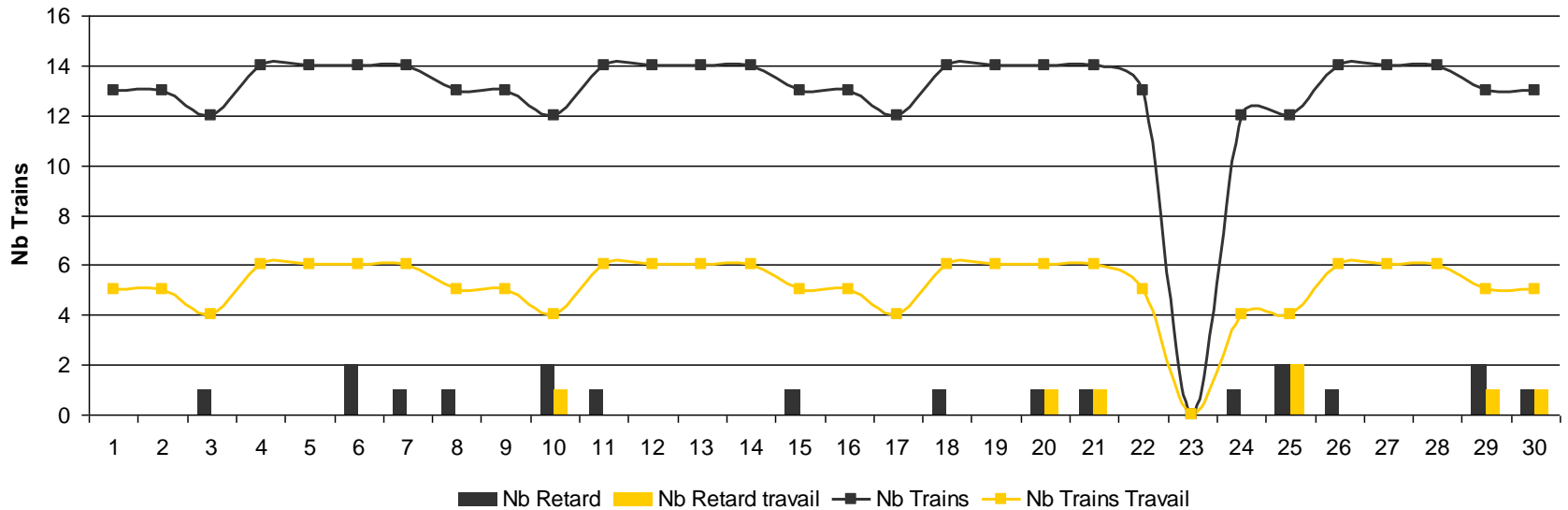
## Evolution des retards



- Sur cette destination les indicateurs sont orientés à la baisse ; le nombre de jours présentant un retard est passé sous le seuil des 75%
- Le nombre de trains en retard sur ce trimestre a chuté passant de 24% à 11% ; en revanche le temps moyen des retards subit une légère croissance à 18 minutes.
- Pour les personnes prenant le train pour le travail, la situation s'est sensiblement améliorée tant en jours de retard, de 63% à 17%, qu'en nombre de train, de 27% à 5% soit 4 trains. Le temps moyen de retard a lui aussi diminué à 5 minutes

# Sens Caen vers Bernay

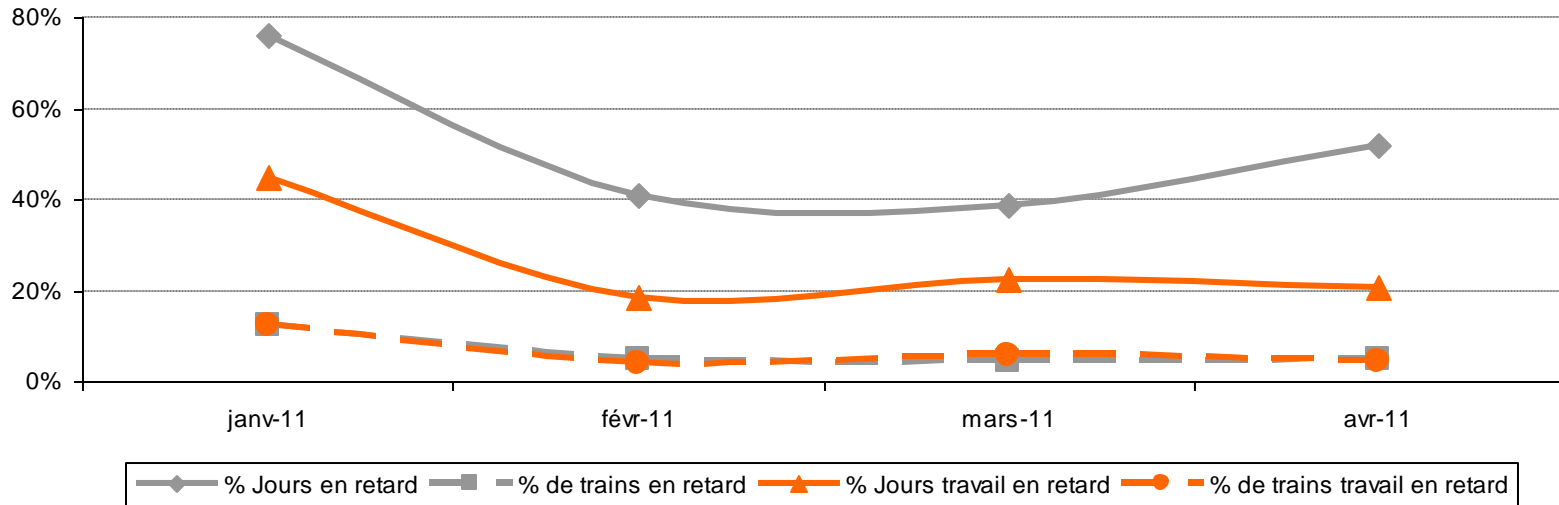
Avril 2011



- Sur le mois de mars, 387 trains ont été observés et seulement 5%, soit 19, ont été en retard. Ces retards ont été constatés sur 15 jours et sont en moyenne de 14 minute par train. Ces données sont quasiment stables sur les 3 derniers mois et représentent un temps global de 4h25minutes
- Pour les abonnés, 7 trains ont présenté en retard sur 6 jours soit un retard moyen de 10 minutes, en légère diminution et meilleur résultat de l'année.

# Sens Caen vers Bernay

Evolution des retards



- Sur l'année, une légère remontée en pourcentage du nombre de jours avec retard mais globalement, le nombre de jours de retard diminue à 6.
- Globalement, le pourcentage de trains en retard peine à diminuer, et le nombre de train en retard se stabilise à 19
- La tendance est identique pour les abonnés utilisant le train pour le travail. La seule consolation est la diminution du temps cumulé des retards à 1h10 (meilleur temps)

# Synthèse mensuelle globale de la ligne Bernay Caen

- Taux de retard global : 8% des trains, stable depuis 3 mois
- Taux de retard abonnés : 5 % des trains, en baisse régulière depuis 3 mois
- Temps cumulés des retards : 17 heures et 15 minutes, au même niveau que mars soit **5h de plus qu'en février**
- Temps de retard moyen pour les abonnés : 9 minutes par jour de travail. En diminution de 6 minutes sur le mois

# Les trains les plus en retard

## Trains les plus en retard en nombre

Ville de départ	N° train	Heure départ	Nb retard
Bernay	3351	19:07	<b>6</b>
Bernay	3323	22:07	<b>6</b>
Bernay	3349	18:07	<b>5</b>
Bernay	852044	19:52	<b>4</b>
Bernay	3361	21:33	<b>4</b>

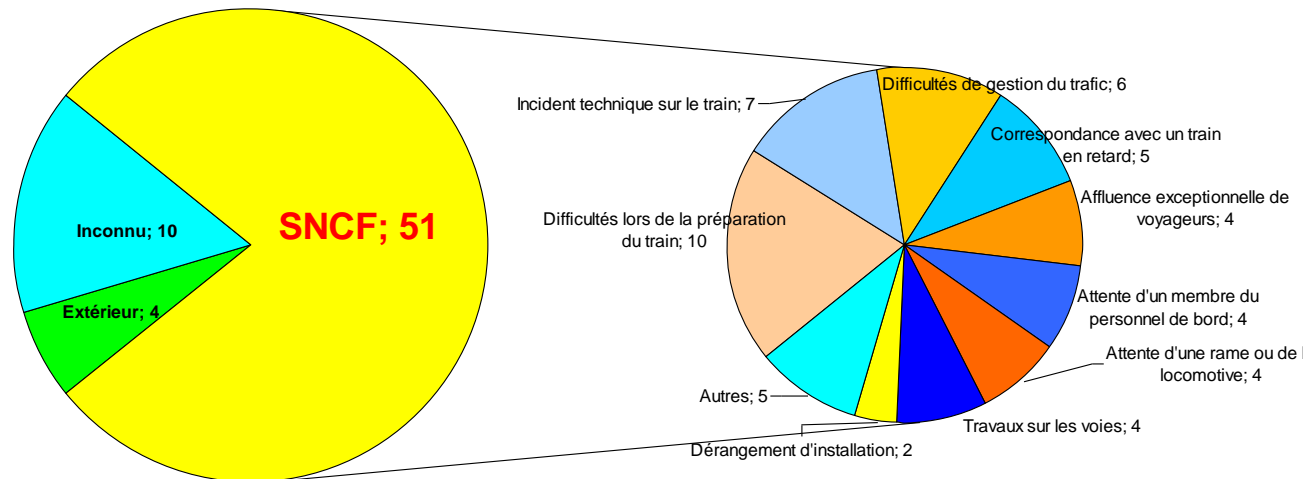
## Trains les plus en retard en temps cumulé

Ville de départ	N° train	Heure départ	Nb mn retard
Bernay	3351	19:07	<b>170</b>
Bernay	3349	18:07	<b>125</b>
Bernay	3323	22:07	<b>110</b>
Bernay	852044	19:52	<b>80</b>
Caen	852332	06:42	<b>80</b>



# Analyse des retards

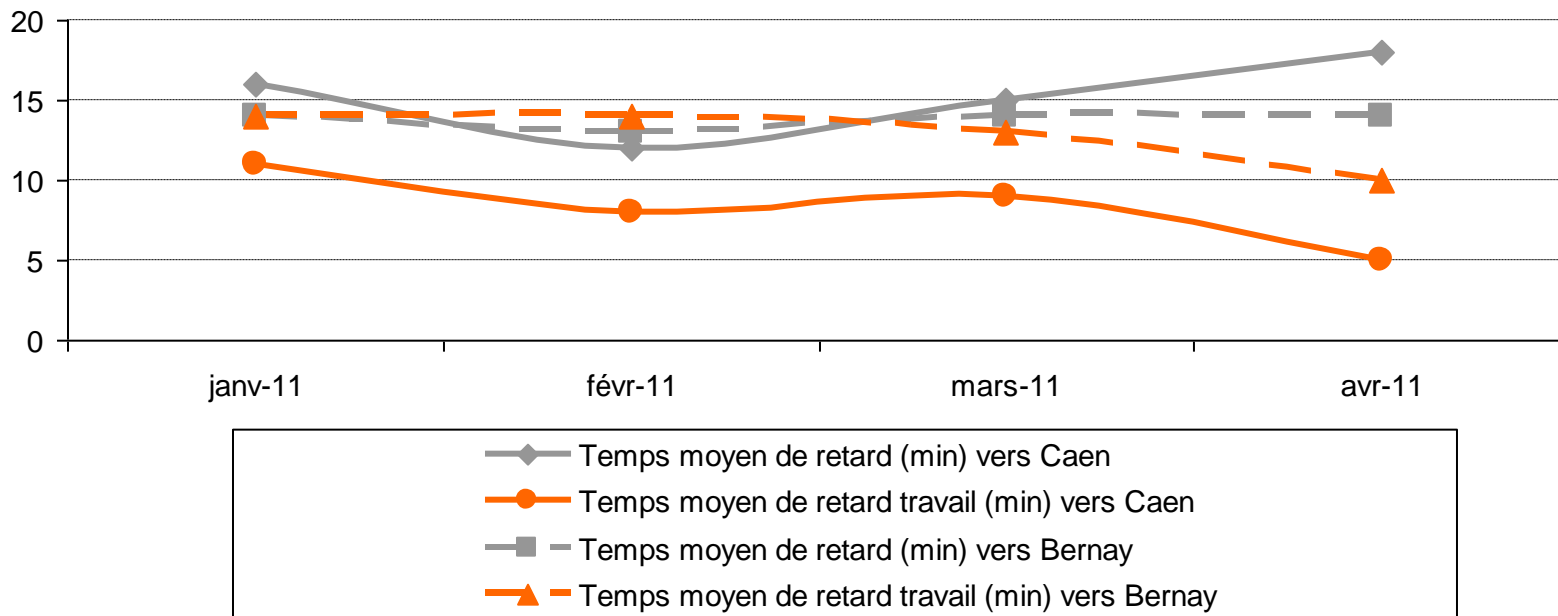
## Synthèse Avril 2011 des retards avec détail causes SNCF



- Sur la période, on constate que 51 retards soit 78% sont imputables à la SNCF. Ce ratio évolue peu sur l'année
- Sur les incidents dont la cause est la SNCF
  - 15% sont dues à des difficultés dans la préparation des trains, générant 25% des temps de retard
  - 11% pour incident technique sur le train.

# Synthèse globale de la ligne Bernay Caen

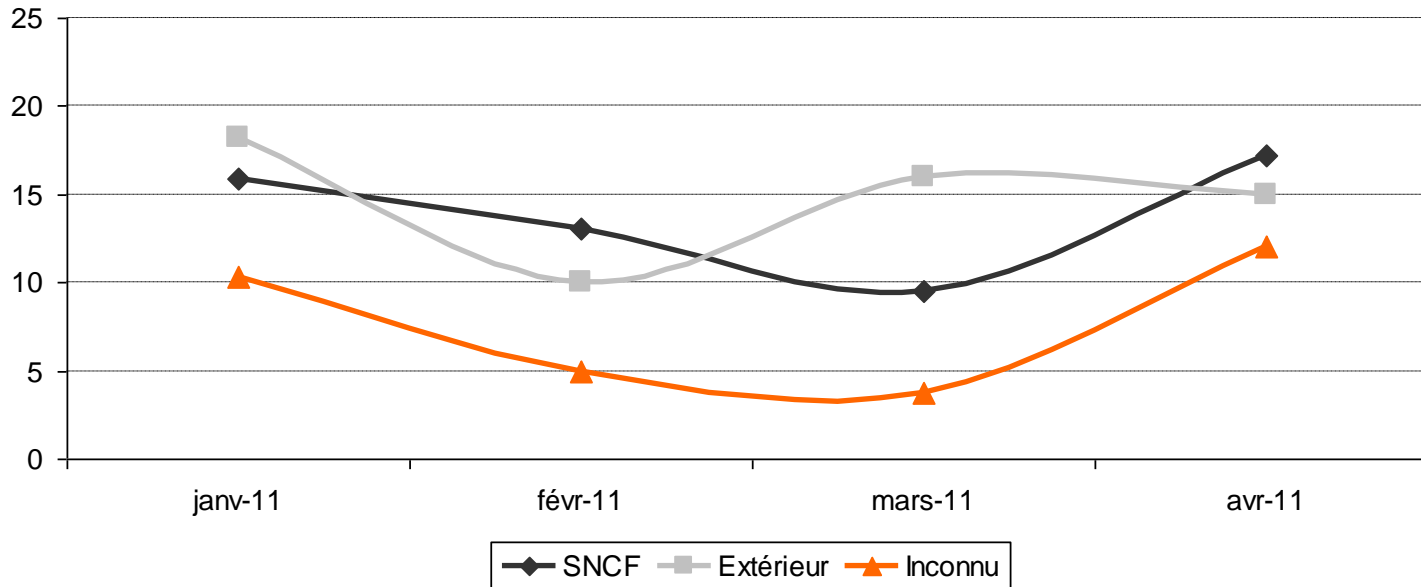
## Evolution des temps de retard



- Les temps de retards moyens qui s'étaient améliorés en février se dégradent de nouveau.
- Maigre consolation : les abonnés sont moins pénalisés par ces retards. La situation semble s'améliorer pour eux

# Synthèse globale de la ligne Bernay Caen

## Evolution des temps moyens de retard par cause



- Le temps moyen de retard pour cause SNCF repart à la hausse en ce mois d'Avril
- Le temps de retard « inconnus » est de nouveau en croissance après une diminution de 50% en février ; il est repassé au dessus de 10, plus mauvaise valeur de l'année.
- Pour les causes extérieures, le temps moyen se stabilise à 15 minutes et le nombre de ces retards est en diminution

merci