

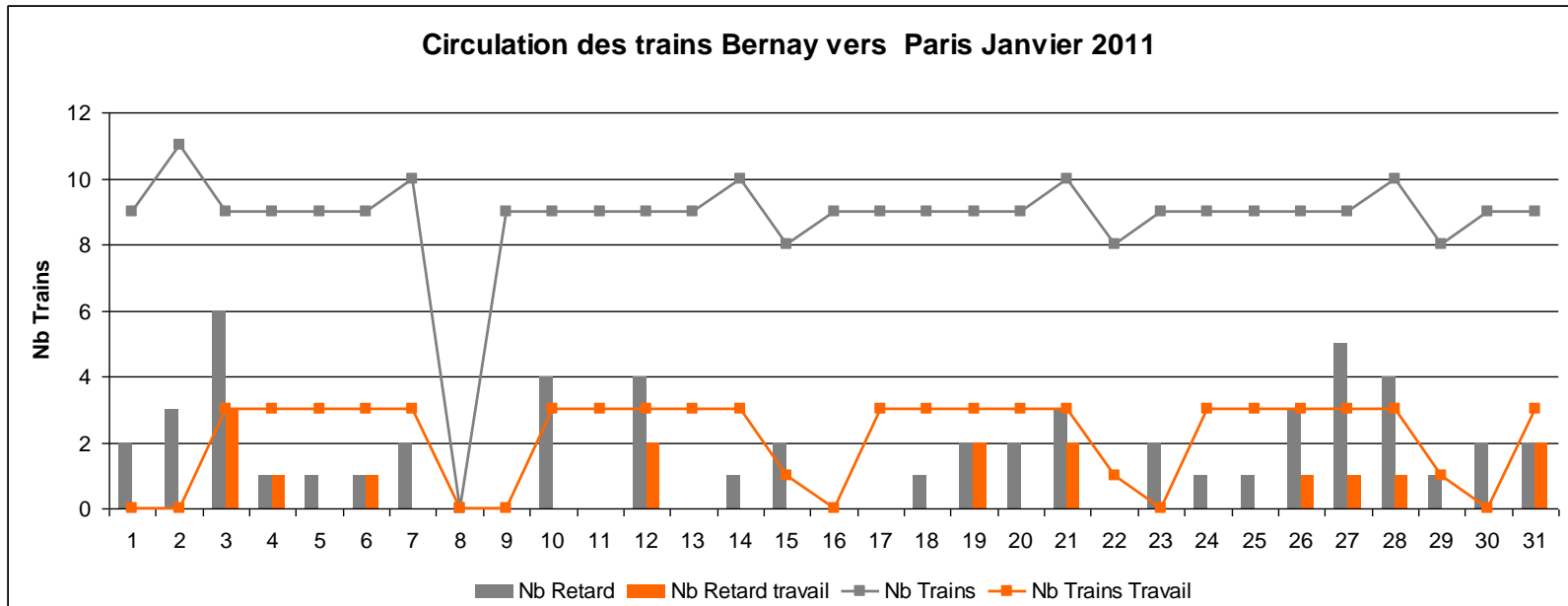
Analyse des retards de la Ligne Bernay - Paris



UGB Janvier 2011

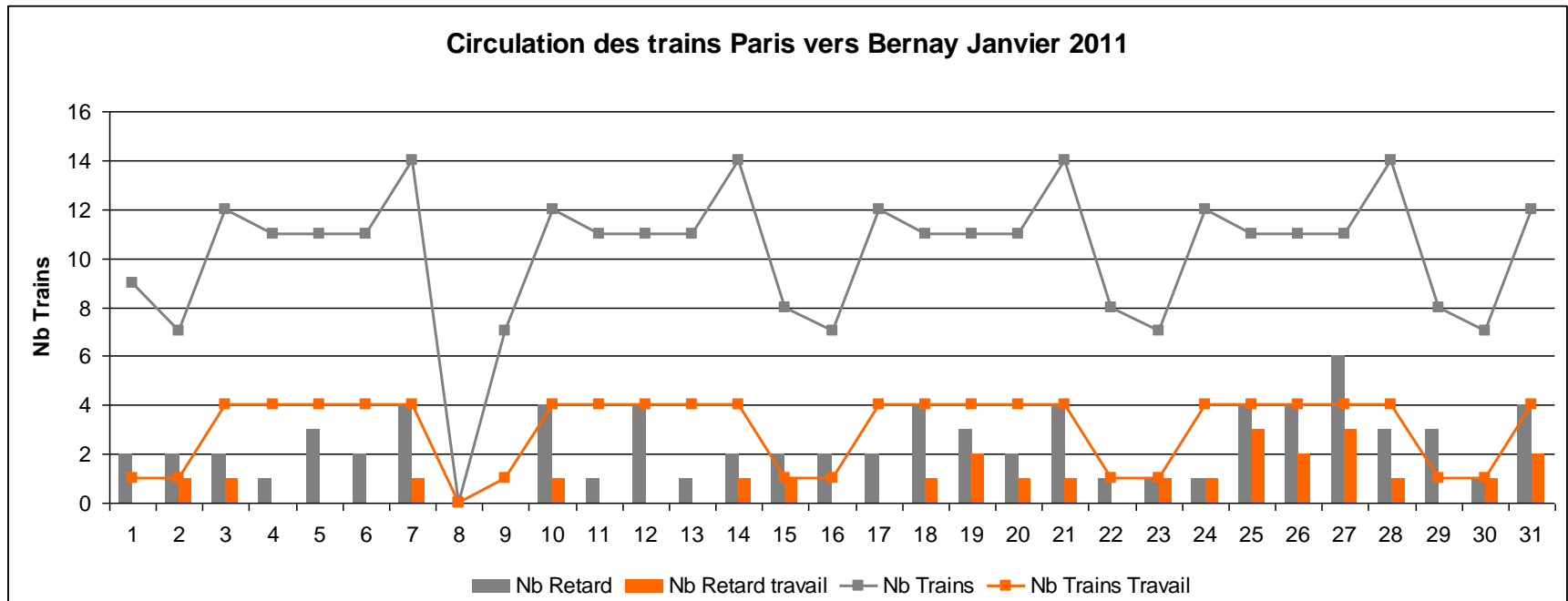
Source SNCF, site Web infolignes.com

Sens Bernay vers Paris



- Durant la période, 273 trains ont été observés, dont 56 ont présenté un retard. Soit 21 % des trains en retard sur 80% des jours de la période (24 jours).
- Le temps cumulé est 771 minutes soit une moyenne de 14 minutes par jour.
- Pour les abonnés prenant le train pour se rendre à leur travail, 66 trains ont été observés dont 24% ont présenté un retard. 10 Jours ont présenté des retards soit environ 50% des jours travaillés

Sens Paris vers Bernay



- Sur les 30 jours observés, nous constatons 29 jours avec des retards soit un temps cumulé de 890 minutes
- 24% des trains ont eu un retard pour un temps moyen de 12 minutes, soit 897 minutes sur le mois
- Pour les abonnés revenant de leur travail, cela représente 18 jours avec du retard soit 25 trains (27%) pour un temps moyen de 13 minutes

Synthèse globale de la ligne Bernay Paris

- Taux de retard global : 22% des trains
- Taux de retard abonnés : 26 % des trains
- Temps cumulés des retards : 27 heures et 48 minutes
- Temps de retard moyen pour les abonnés : 20 minutes par jour de travail

Les trains les plus en retard

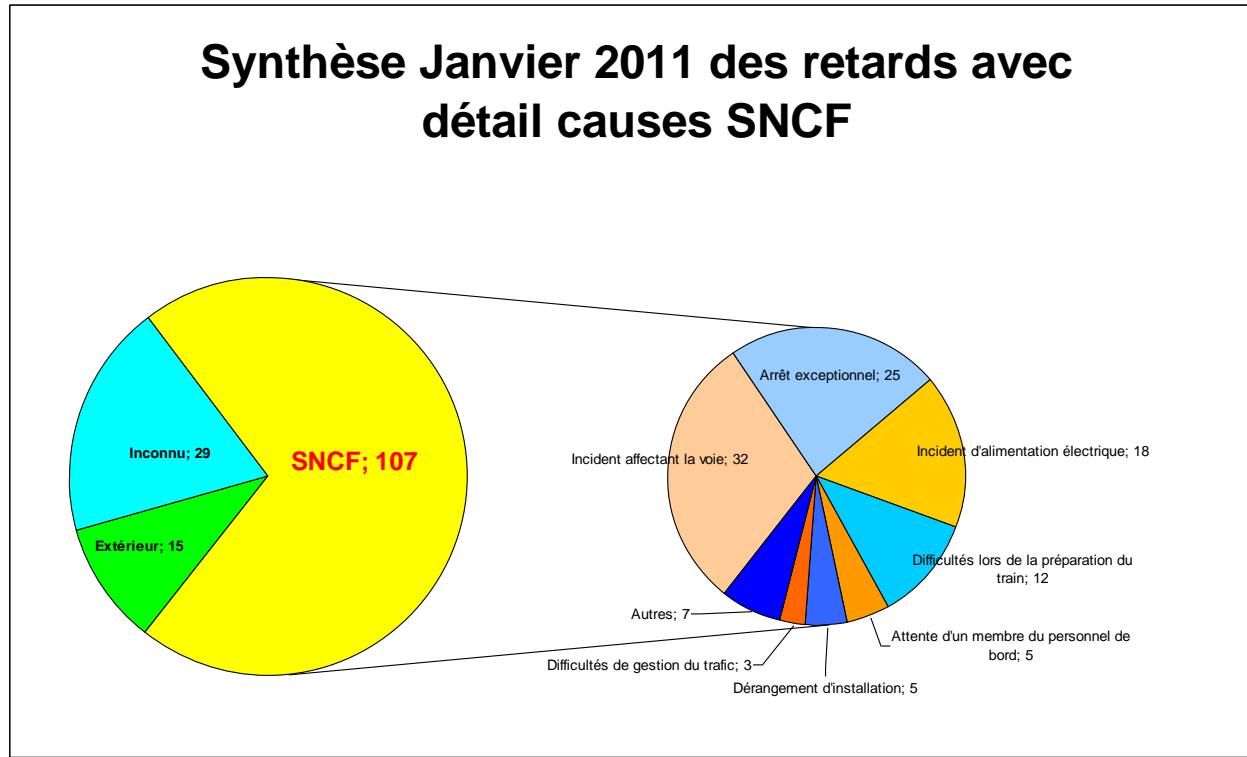
Trains les plus en retard en nombre

Ville de départ	N° train	Heure départ	Nb retard
Paris SL	3351	17:45	10
Paris SL	3371	07:45	9
Bernay	3370	07:53	9
Paris SL	3331	06:45	9
Paris SL	3393	19:10	7
Paris SL	3335	08:45	7
	Total		51

Trains les plus en retard en temps cumulé

Ville de départ	N° train	Heure départ	Retard (min)
Bernay	3370	07:53	135
Bernay	3334	08:28	125
Paris SL	3331	06:45	115
Paris SL	3371	07:45	110
Paris SL	3353	18:45	105

Analyse des retards



- Sur la période, on constate 151 retards dont 71% sont imputables à la SNCF.
- A noter que 19% des retards ont des causes inconnues : « pas d'explication » ou « analyse en cours »
- Sur les incidents dont la cause est la SNCF, 51% sont des causes techniques directes, Il faut y ajouter 23% pour arrêts exceptionnels liés à la suppression de trains TER desservant des gares régionales.
- 11% des retards sont dus à la difficulté de préparation du matériel.
- A noter que 5% des retards sont causés par le Personnel de la SNCF en retard pour la prise de service

merci